



## INFORMACION Y CONTROL DE PUBLICACIONES, S.A.

Velázquez, 46, 1º Drcha - Tel. 91 435 00 32 Fax 91 435 96 05 - 28001 - MADRID  
 Entença, 218 Entr. 7 - Tel 93 439 24 18 Fax 93 419 25 34 - 08029 - BARCELONA

**Título:** REVISTASAO.CAT  
**URL Primaria:** https://revistasao.cat  
**Editor:** Saó Edicions, S.L.  
**Domicilio:** Avinguda del Cid, 7-6  
**Ciudad:** 46018 Valencia  
**Teléfono:**  
**Fax:**  
**E-mail:**  
**Clasificación:** Noticias e Información  
**Sub-Clasificación:** Noticias globales y actualidad

# SAÓ

### 1. Cifras totales y promedios (Nacional e Internacional)

MES - AÑO	NAVEGADORES UNICOS	VISITAS	PAGINAS
Junio - 2021	5.898	7.925	12.477
<b>PROMEDIO DIARIO</b>	<b>234</b>	<b>264</b>	<b>416</b>
<b>PROMEDIO LUNES-VIERNES</b>	<b>272</b>	<b>307</b>	<b>481</b>
<b>PROMEDIO SABADO-DOMINGO</b>	<b>128</b>	<b>146</b>	<b>236</b>
<b>PAGINAS / VISITAS</b>	<b>1,57</b>		
<b>DURACION MEDIA VISITAS</b>	<b>0:01:32</b>		
<b>DURACION MEDIA PAGINAS</b>	<b>0:02:41</b>		

### 2. Secciones (Nacional e Internacional)

	PAGINAS	%
<b>HOME</b>	1.651	13.23 %
<b>RESTO</b>	10.826	86.77 %

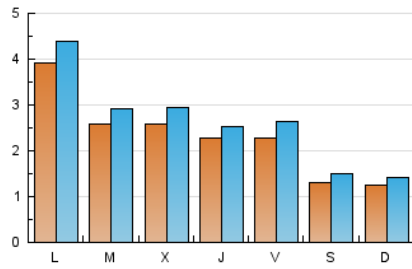
### 3. Por día del mes (Nacional e Internacional)

Día	N. únicos	Visitas	Páginas	Día	N. únicos	Visitas	Páginas	Día	N. únicos	Visitas	Páginas
1	203	227	379	11	277	322	577	21	325	358	527
2	394	451	689	12	146	176	374	22	152	171	284
3	279	306	451	13	168	194	290	23	118	129	241
4	326	370	577	14	296	335	536	24	120	133	201
5	183	200	316	15	294	335	495	25	116	141	212
6	134	141	212	16	291	328	498	26	82	94	154
7	824	916	1.283	17	256	282	457	27	97	113	181
8	486	541	819	18	189	219	400	28	126	147	237
9	285	332	560	19	110	128	181	29	160	187	311
10	261	296	474	20	104	118	179	30	203	235	382

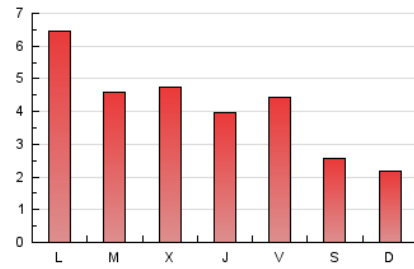
4. Gráficas (Nacional e Internacional)

4.1 Por día de la semana (promedio)

N. únicos / Visitas (x 100)

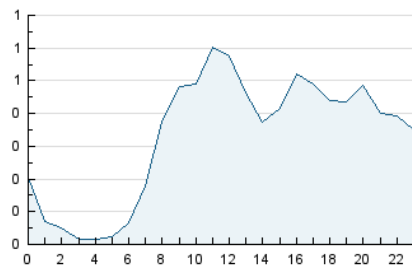


Páginas (x 100)

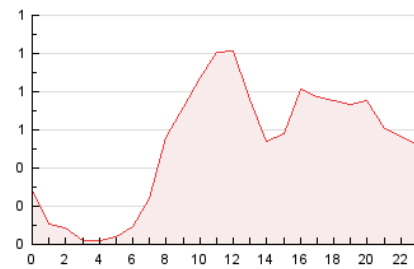


4.2 Por franja horaria (promedio)

Visitas (x 1000)

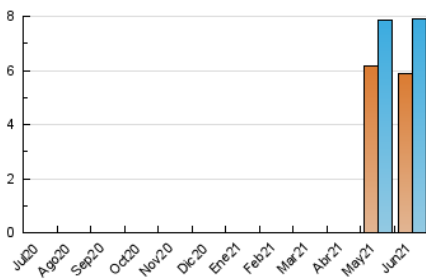


Páginas (x 1000)

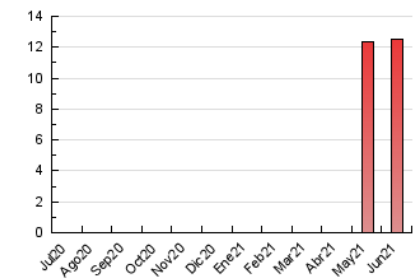


4.3 Por meses

N. únicos / Visitas (x 1000)



Páginas (x 1000)





## INFORMACION Y CONTROL DE PUBLICACIONES, S.A.

Velázquez, 46, 1º Drcha - Tel. 91 435 00 32 Fax 91 435 96 05 - 28001 - MADRID  
 Entença, 218 Entr. 7 - Tel 93 439 24 18 Fax 93 419 25 34 - 08029 - BARCELONA

### Anexo - Tráfico Nacional

**Título:** REVISTASAO.CAT  
**URL Primaria:** https://revistasao.cat  
**Editor:** Saó Edicions, S.L.  
**Domicilio:** Avinguda del Cid, 7-6  
**Ciudad:** 46018 Valencia  
**Teléfono:**  
**Fax:**  
**E-mail:**  
**Clasificación:** Noticias e Información  
**Sub-Clasificación:** Noticias globales y actualidad

# SAÓ

#### 1. Cifras totales y promedios (Nacional)

MES - AÑO	NAVEGADORES UNICOS	VISITAS	PAGINAS
Junio - 2021	5.377	7.391	11.924
<b>PROMEDIO DIARIO</b>	<b>216</b>	<b>246</b>	<b>397</b>
<b>PROMEDIO LUNES-VIERNES</b>	<b>252</b>	<b>287</b>	<b>460</b>
<b>PROMEDIO SABADO-DOMINGO</b>	<b>118</b>	<b>135</b>	<b>225</b>
<b>PAGINAS / VISITAS</b>	<b>1,61</b>		
<b>DURACION MEDIA VISITAS</b>	<b>0:01:39</b>		
<b>DURACION MEDIA PAGINAS</b>	<b>0:02:41</b>		

#### 2. Secciones (Nacional)

	PAGINAS	%
<b>HOME</b>	1.599	13.41 %
<b>RESTO</b>	10.325	86.59 %

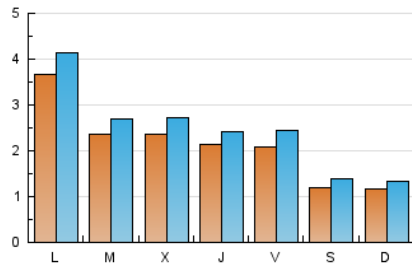
#### 3. Por día del mes (Nacional)

Día	N. únicos	Visitas	Páginas	Día	N. únicos	Visitas	Páginas	Día	N. únicos	Visitas	Páginas
1	180	204	354	11	255	300	554	21	302	335	504
2	376	432	669	12	133	163	360	22	139	158	270
3	265	292	437	13	158	184	280	23	104	115	227
4	303	345	553	14	277	316	517	24	113	126	191
5	166	183	299	15	275	316	476	25	111	136	207
6	121	128	194	16	261	298	468	26	81	93	153
7	782	874	1.240	17	235	261	435	27	89	105	173
8	457	511	788	18	168	198	379	28	112	133	223
9	263	309	535	19	97	115	168	29	136	163	287
10	248	283	461	20	97	111	172	30	172	204	350

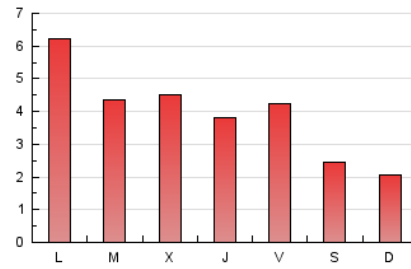
4. Gráficas (Nacional)

4.1 Por día de la semana (promedio)

N. únicos / Visitas (x 100)

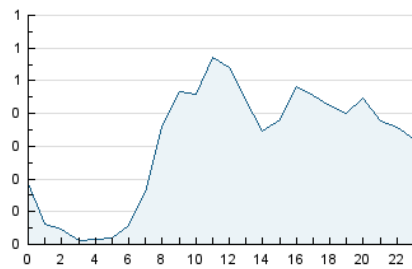


Páginas (x 100)

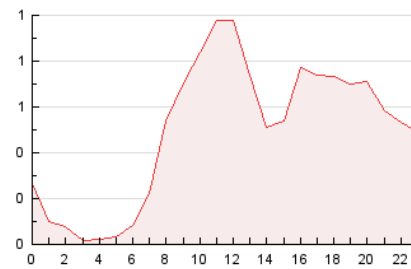


4.2 Por franja horaria (promedio)

Visitas (x 1000)

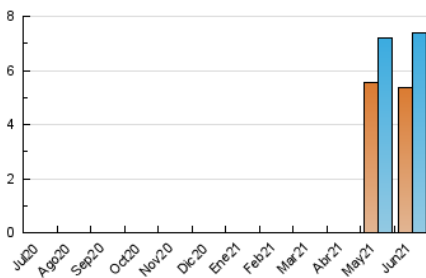


Páginas (x 1000)

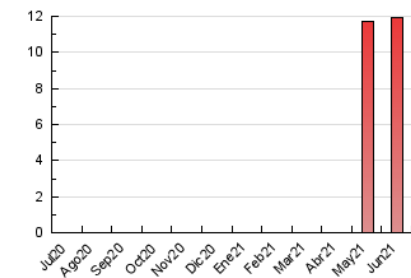


4.3 Por meses

N. únicos / Visitas (x 1000)



Páginas (x 1000)



## 5. Observaciones

Este Medio Electrónico de Comunicación ha sido medido por la herramienta Google Analytics de Google

## 6. Definiciones básicas (Para más información ver Normas Técnicas para el Control de los Medios Electrónicos de Comunicación)

### Página Vista:

Conjunto de ficheros enviado a un usuario como resultado de una petición del mismo recibida por el servidor. Cuando la página está formada por varios marcos (frames), el conjunto de los mismos tendrá, a efectos de cómputo, la consideración de una página unitaria.

### Visita:

Una secuencia ininterrumpida de páginas servidas a un usuario válido. Si dicho usuario no realiza peticiones de páginas en un periodo de tiempo (30 min) la siguiente petición constituirá el inicio de una nueva visita.

### Navegador Único:

Total de combinaciones únicas de una dirección IP y un identificador adicional. Los medios pueden utilizar cookies o el Identificador de Alta de registro.

### Duración Página Vista:

Tiempo acumulado en segundos de todas las páginas vistas (en visitas de dos o más páginas vistas), dividido por el número total de páginas vistas.

### Duración Visita:

Tiempo en segundos de todas las visitas de dos o más páginas vistas, dividido por el número total de visitas de dos o más páginas vistas.

### Tráfico nacional:

Audiencia/difusión correspondiente a España medida en base a los datos de las direcciones IP registradas por el sistema de medición.

## 7. Opinión

De OJDinteractiva, la división de INFORMACIÓN Y CONTROL DE PUBLICACIONES S.A.:

Hemos examinado la información facilitada por el editor del medio electrónico para el periodo que comprende la presente certificación.

Nuestro examen se ha realizado de acuerdo con las normas y procedimientos establecidos en las Normas Técnicas para el Control de los Medios Electrónicos de Comunicación.

En nuestra opinión, la presente acta presenta razonablemente la difusión/audiencia registrada por este medio electrónico.

### ADVERTENCIA:

El trabajo de OJDinteractiva, la división de INFORMACIÓN Y CONTROL DE PUBLICACIONES S.A (INTROL) se limita a la realización de pruebas para la revisión de los datos de recuento suministrados por el editor con la finalidad de expresar una opinión sobre la razonabilidad de dichos datos de acuerdo con las Normas Técnicas para el control de los MEC.

Por tanto, INTROL no acepta responsabilidad alguna por las inexactitudes o errores que puedan existir en los datos de recuento. Tampoco acepta ninguna responsabilidad por la falsedad en los datos de recuento recibidos del editor, ni por otros datos de medición que no están incluidos en el análisis.

Julio - 2021

OJDinteractiva