



INFORMACION Y CONTROL DE PUBLICACIONES, S.A.

Velázquez, 46, 1º Drcha - Tel. 91 435 00 32 Fax 91 435 96 05 - 28001 - MADRID
Av. Diagonal 497, 5a planta - Tel 93 439 24 18 Fax 93 419 25 34 - 08029 - BARCELONA

Título: ELMONDELATELE.CAT
URL Primaria: https://elmondelatele.cat/
Editor: Edicions Digitals de Premsa Local, S.L.
Domicilio: Calle Ricard Simó Bach nº 8,
Ciudad: 08202 SABADELL
Teléfono:
Fax:
E-mail:
Clasificación: Noticias e Información
Sub-Clasificación: Noticias globales y actualidad



1. Cifras totales y promedios (Nacional e Internacional)

MES - AÑO	NAVEGADORES UNICOS	VISITAS	PAGINAS
Abril - 2026	88.038	139.617	151.786
PROMEDIO DIARIO	3.908	4.679	5.060
PROMEDIO LUNES-VIERNES	4.057	4.903	5.313
PROMEDIO SABADO-DOMINGO	3.501	4.063	4.361
PAGINAS / VISITAS	1,08		
DURACION MEDIA VISITAS	0:01:05		
TIEMPO INTERACCIÓN MEDIO	0:00:48		

2. Secciones (Nacional e Internacional)

	PAGINAS	%
HOME	11.463	7.55 %
RESTO	140.323	92.45 %

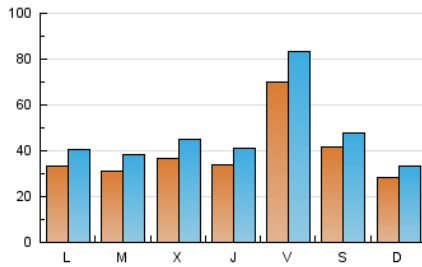
3. Por día del mes (Nacional e Internacional)

Día	N. únicos	Visitas	Páginas	Día	N. únicos	Visitas	Páginas	Día	N. únicos	Visitas	Páginas
1	1.494	1.993	2.192	11	1.572	1.921	2.127	21	3.640	4.509	4.940
2	1.033	1.344	1.493	12	2.156	2.562	2.616	22	8.603	10.100	10.859
3	1.215	1.520	1.624	13	2.536	3.100	3.321	23	6.126	7.010	7.679
4	960	1.193	1.269	14	3.139	3.786	4.178	24	3.533	4.372	4.624
5	848	1.020	1.077	15	2.910	3.795	4.314	25	5.974	6.914	7.417
6	797	996	1.089	16	4.673	5.544	6.042	26	2.768	3.360	3.553
7	939	1.238	1.470	17	19.456	22.707	24.551	27	7.410	8.965	9.513
8	1.066	1.407	1.556	18	8.104	9.186	9.942	28	4.701	5.827	6.252
9	1.990	2.503	2.785	19	5.625	6.348	6.890	29	4.380	5.292	5.660
10	3.864	4.634	4.831	20	2.507	3.142	3.539	30	3.235	4.077	4.383

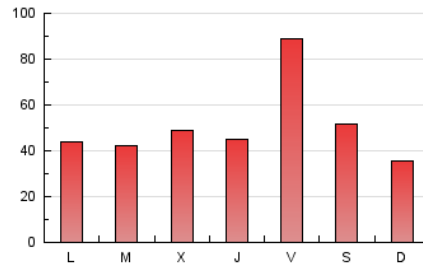
4. Gráficas (Nacional e Internacional)

4.1 Por día de la semana (promedio)

N. únicos / Visitas (x 100)

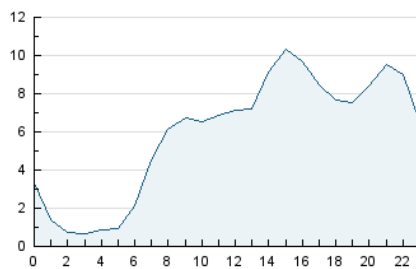


Páginas (x 100)

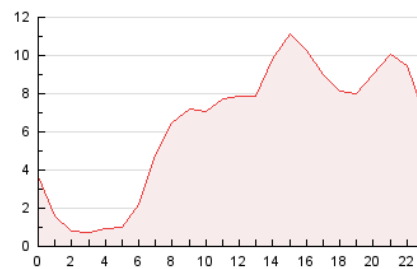


4.2 Por franja horaria (promedio)

Visitas_ (x 1000)

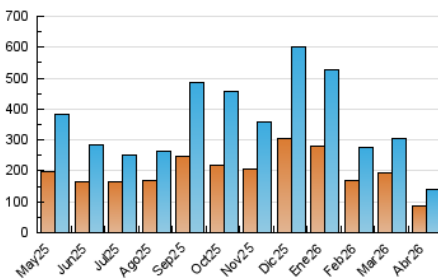


Páginas (x 1000)

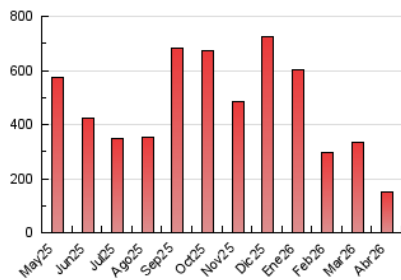


4.3 Por meses

N. únicos / Visitas (x 1000)



Páginas (x 1000)





INFORMACION Y CONTROL DE PUBLICACIONES, S.A.

Velázquez, 46, 1ª Drcha - Tel. 91 435 00 32 Fax 91 435 96 05 - 28001 - MADRID
 Av. Diagonal 497, 5a planta - Tel 93 439 24 18 Fax 93 419 25 34 - 08029 - BARCELONA

Anexo - Tráfico Nacional

Título: ELMONDELATELE.CAT
URL Primaria: https://elmondelatele.cat/
Editor: Edicions Digitals de Premsa Local, S.L.
Domicilio: Calle Ricard Simó Bach nº 8,
Ciudad: 08202 SABADELL
Teléfono:
Fax:
E-mail:
Clasificación: Noticias e Información
Sub-Clasificación: Noticias globales y actualidad



1. Cifras totales y promedios (Nacional)

MES - AÑO	NAVEGADORES UNICOS	VISITAS	PAGINAS
Abril - 2026	83.204	133.754	144.828
PROMEDIO DIARIO	3.719	4.470	4.828
PROMEDIO LUNES-VIERNES	3.856	4.681	5.068
PROMEDIO SABADO-DOMINGO	3.341	3.889	4.168
PAGINAS / VISITAS	1,08		
DURACION MEDIA VISITAS	0:01:06		
TIEMPO INTERACCIÓN MEDIO	0:00:50		

2. Secciones (Nacional)

	PAGINAS	%
HOME	10.171	7.02 %
RESTO	134.657	92.98 %

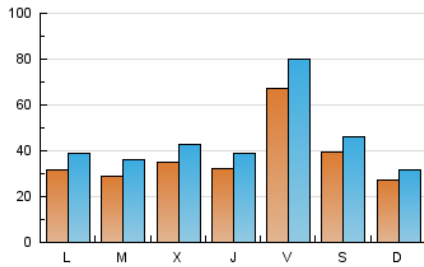
3. Por día del mes (Nacional)

Día	N. únicos	Visitas	Páginas	Día	N. únicos	Visitas	Páginas	Día	N. únicos	Visitas	Páginas
1	1.320	1.808	1.985	11	1.403	1.748	1.933	21	3.421	4.243	4.676
2	894	1.193	1.323	12	2.004	2.398	2.442	22	8.341	9.755	10.540
3	1.069	1.365	1.447	13	2.359	2.936	3.117	23	5.938	6.792	7.437
4	855	1.072	1.151	14	2.922	3.576	3.918	24	3.353	4.178	4.410
5	712	876	930	15	2.743	3.638	4.083	25	5.811	6.726	7.191
6	707	903	976	16	4.447	5.301	5.740	26	2.669	3.258	3.429
7	768	1.055	1.275	17	18.975	22.166	24.018	27	7.204	8.701	9.259
8	940	1.267	1.395	18	7.811	8.849	9.568	28	4.448	5.547	5.923
9	1.766	2.263	2.508	19	5.464	6.186	6.698	29	4.169	5.044	5.396
10	3.601	4.375	4.530	20	2.369	2.967	3.359	30	3.086	3.899	4.171

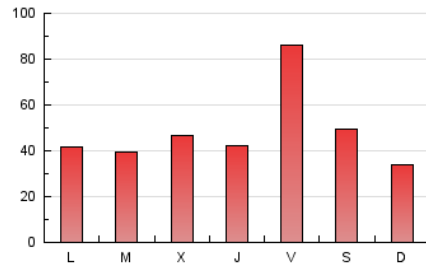
4. Gráficas (Nacional)

4.1 Por día de la semana (promedio)

N. únicos / Visitas (x 100)

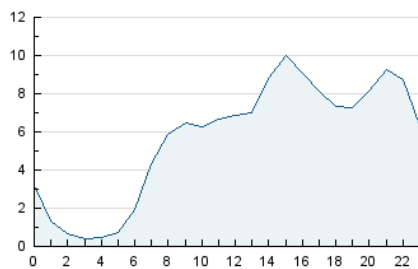


Páginas (x 100)

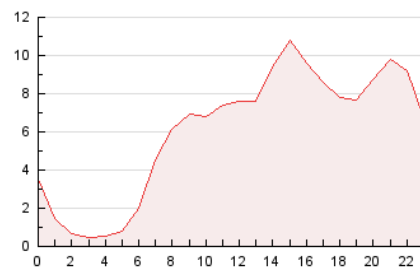


4.2 Por franja horaria (promedio)

Visitas_ (x 1000)

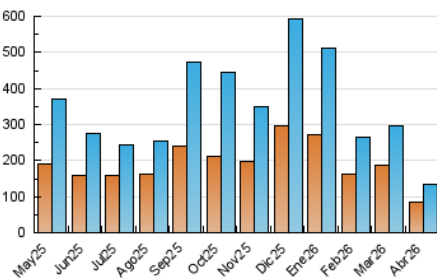


Páginas (x 1000)

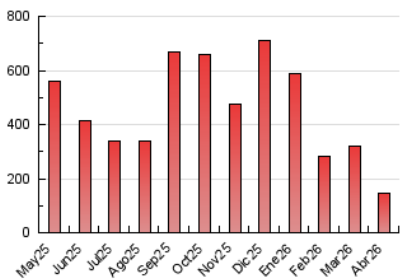


4.3 Por meses

N. únicos / Visitas (x 1000)



Páginas (x 1000)



5. Observaciones

Este Medio Electrónico de Comunicación ha sido medido por la herramienta Google Analytics de Google (GA4).

6. Definiciones básicas (Para más información ver Normas Técnicas para el Control de los Medios Electrónicos de Comunicación)

Página Vista:

Conjunto de ficheros enviado a un usuario como resultado de una petición del mismo recibida por el servidor. Cuando la página está formada por varios marcos (frames), el conjunto de los mismos tendrá, a efectos de cómputo, la consideración de una página unitaria.

Visita:

Una secuencia ininterrumpida de páginas servidas a un usuario válido. Si dicho usuario no realiza peticiones de páginas en un periodo de tiempo (30 min) la siguiente petición constituirá el inicio de una nueva visita.

Navegador Único:

Total de combinaciones únicas de una dirección IP y un identificador adicional. Los medios pueden utilizar cookies o el Identificador de Alta de registro.

Duración Página Vista:

Tiempo acumulado en segundos de todas las páginas vistas (en visitas de dos o más páginas vistas), dividido por el número total de páginas vistas.

Duración Visita:

Tiempo en segundos de todas las visitas de dos o más páginas vistas, dividido por el número total de visitas de dos o más páginas vistas.

Tráfico nacional:

Audiencia/difusión correspondiente a España medida en base a los datos de las direcciones IP registradas por el sistema de medición.

7. Opinión

De OJDinteractiva, la división de INFORMACIÓN Y CONTROL DE PUBLICACIONES S.A.:

Hemos examinado la información facilitada por el editor del medio electrónico para el periodo que comprende la presente certificación.

Nuestro examen se ha realizado de acuerdo con las normas y procedimientos establecidos en las Normas Técnicas para el Control de los Medios Electrónicos de Comunicación.

En nuestra opinión, la presente acta presenta razonablemente la difusión/audiencia registrada por este medio electrónico.

ADVERTENCIA:

El trabajo de OJDinteractiva, la división de INFORMACIÓN Y CONTROL DE PUBLICACIONES S.A (INTROL) se limita a la realización de pruebas para la revisión de los datos de recuento suministrados por el editor con la finalidad de expresar una opinión sobre la razonabilidad de dichos datos de acuerdo con las Normas Técnicas para el control de los MEC.

Por tanto, INTROL no acepta responsabilidad alguna por las inexactitudes o errores que puedan existir en los datos de recuento. Tampoco acepta ninguna responsabilidad por la falsedad en los datos de recuento recibidos del editor, ni por otros datos de medición que no están incluidos en el análisis.

Mayo - 2026

OJDinteractiva