



INFORMACION Y CONTROL DE PUBLICACIONES, S.A.

Velázquez, 46, 1º Drcha - Tel. 91 435 00 32 Fax 91 435 96 05 - 28001 - MADRID
Av. Diagonal 497, 5a planta - Tel 93 439 24 18 Fax 93 419 25 34 - 08029 - BARCELONA

Título: LADEMIRANDA.COM
URL Primaria: http://lademiranda.com
Editor: Vertelmedia, S.L.
Domicilio: Paseo Espolón, 22 1º
Ciudad: 09003 BURGOS
Teléfono:
Fax:
E-mail:
Clasificación: Noticias e Información
Sub-Clasificación: Noticias globales y actualidad



1. Cifras totales y promedios (Nacional e Internacional)

MES - AÑO	NAVEGADORES UNICOS	VISITAS	PAGINAS
Noviembre - 2025	11.898	26.607	37.928
PROMEDIO DIARIO	770	895	1.264
PROMEDIO LUNES-VIERNES	897	1.049	1.491
PROMEDIO SABADO-DOMINGO	517	588	812
PAGINAS / VISITAS	1,41		
DURACION MEDIA VISITAS	0:01:10		
TIEMPO INTERACCIÓN MEDIO	0:01:09		

2. Secciones (Nacional e Internacional)

	PAGINAS	%
HOME	12.121	31.96 %
RESTO	25.807	68.04 %

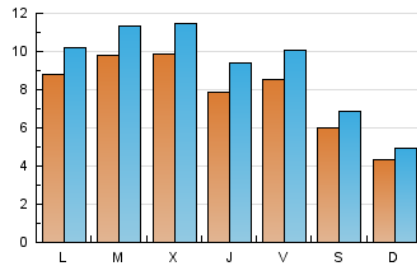
3. Por día del mes (Nacional e Internacional)

Día	N. únicos	Visitas	Páginas	Día	N. únicos	Visitas	Páginas	Día	N. únicos	Visitas	Páginas
1	627	697	960	11	1.625	1.855	2.508	21	564	691	1.076
2	496	559	806	12	1.673	1.907	2.456	22	316	358	488
3	756	883	1.389	13	974	1.190	1.801	23	297	334	488
4	717	847	1.194	14	642	768	1.093	24	630	753	1.107
5	726	863	1.315	15	694	805	1.054	25	546	647	980
6	583	707	1.035	16	438	516	678	26	631	765	1.108
7	1.161	1.316	1.874	17	898	1.019	1.311	27	809	955	1.369
8	791	884	1.205	18	1.032	1.190	1.686	28	1.042	1.254	1.847
9	504	569	756	19	908	1.042	1.493	29	580	676	1.029
10	1.246	1.422	1.871	20	772	900	1.299	30	429	486	652

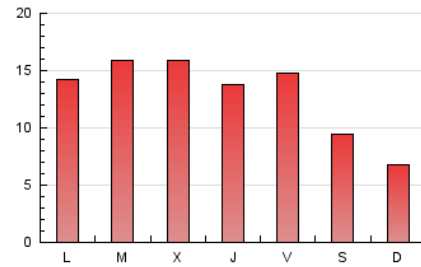
4. Gráficas (Nacional e Internacional)

4.1 Por día de la semana (promedio)

N. únicos / Visitas (x 100)



Páginas (x 100)

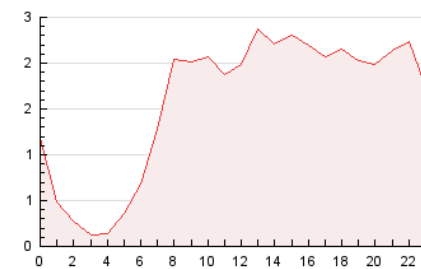


4.2 Por franja horaria (promedio)

Visitas_ (x 1000)

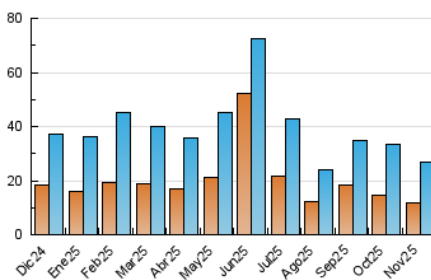


Páginas (x 1000)

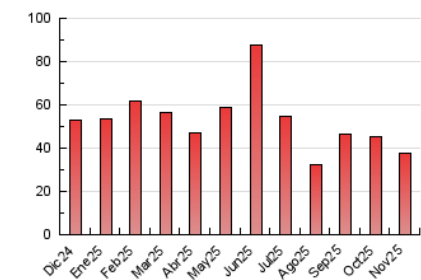


4.3 Por meses

N. únicos / Visitas (x 1000)



Páginas (x 1000)





INFORMACION Y CONTROL DE PUBLICACIONES, S.A.

Velázquez, 46, 1ª Drcha - Tel. 91 435 00 32 Fax 91 435 96 05 - 28001 - MADRID
Av. Diagonal 497, 5a planta - Tel 93 439 24 18 Fax 93 419 25 34 - 08029 - BARCELONA

Anexo - Tráfico Nacional

Título: LADEMIRANDA.COM
URL Primaria: http://lademiranda.com
Editor: Vertelmedia, S.L.
Domicilio: Paseo Espolón, 22 1º
Ciudad: 09003 BURGOS
Teléfono:
Fax:
E-mail:
Clasificación: Noticias e Información
Sub-Clasificación: Noticias globales y actualidad



1. Cifras totales y promedios (Nacional)

MES - AÑO	NAVEGADORES UNICOS	VISITAS	PAGINAS
Noviembre - 2025	11.731	26.334	37.460
PROMEDIO DIARIO	761	886	1.249
PROMEDIO LUNES-VIERNES	888	1.039	1.474
PROMEDIO SABADO-DOMINGO	509	580	797
PAGINAS / VISITAS	1,41		
DURACION MEDIA VISITAS	0:01:10		
TIEMPO INTERACCIÓN MEDIO	0:01:09		

2. Secciones (Nacional)

	PAGINAS	%
HOME	12.030	32.11 %
RESTO	25.430	67.89 %

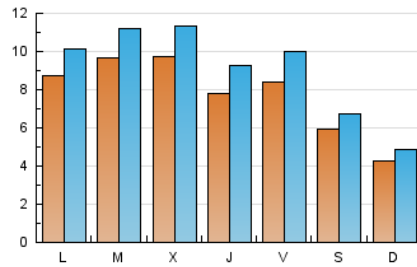
3. Por día del mes (Nacional)

Día	N. únicos	Visitas	Páginas	Día	N. únicos	Visitas	Páginas	Día	N. únicos	Visitas	Páginas
1	619	689	950	11	1.613	1.843	2.495	21	553	679	1.063
2	489	551	797	12	1.663	1.896	2.445	22	313	355	485
3	750	876	1.382	13	964	1.179	1.769	23	293	330	484
4	711	841	1.188	14	636	762	1.086	24	623	745	1.099
5	709	843	1.277	15	685	794	1.043	25	532	632	959
6	577	702	1.025	16	432	510	671	26	625	758	1.101
7	1.152	1.305	1.815	17	889	1.010	1.301	27	801	945	1.357
8	779	870	1.154	18	1.019	1.177	1.668	28	1.030	1.242	1.821
9	500	565	750	19	898	1.032	1.483	29	565	657	999
10	1.238	1.414	1.859	20	767	894	1.293	30	419	476	641

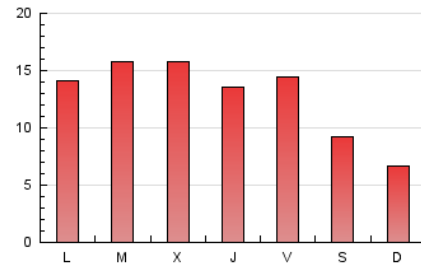
4. Gráficas (Nacional)

4.1 Por día de la semana (promedio)

N. únicos / Visitas (x 100)

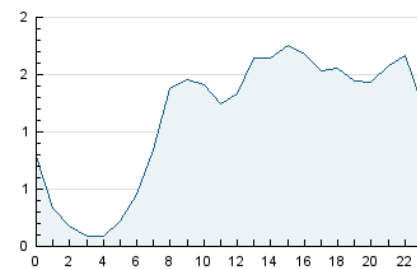


Páginas (x 100)

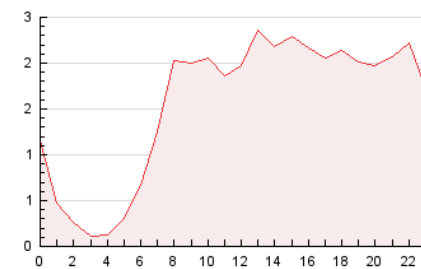


4.2 Por franja horaria (promedio)

Visitas_ (x 1000)

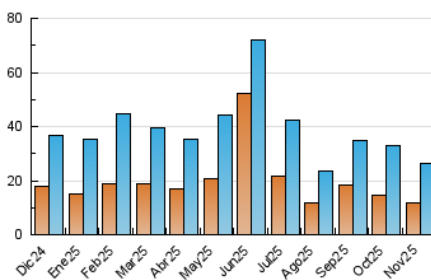


Páginas (x 1000)

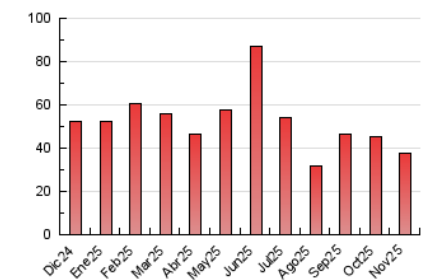


4.3 Por meses

N. únicos / Visitas (x 1000)



Páginas (x 1000)



5. Observaciones

Este Medio Electrónico de Comunicación ha sido medido por la herramienta Google Analytics de Google (GA4).

6. Definiciones básicas (Para más información ver Normas Técnicas para el Control de los Medios Electrónicos de Comunicación)

Página Vista:

Conjunto de ficheros enviado a un usuario como resultado de una petición del mismo recibida por el servidor. Cuando la página está formada por varios marcos (frames), el conjunto de los mismos tendrá, a efectos de cómputo, la consideración de una página unitaria.

Visita:

Una secuencia ininterrumpida de páginas servidas a un usuario válido. Si dicho usuario no realiza peticiones de páginas en un periodo de tiempo (30 min) la siguiente petición constituirá el inicio de una nueva visita.

Navegador Único:

Total de combinaciones únicas de una dirección IP y un identificador adicional. Los medios pueden utilizar cookies o el Identificador de Alta de registro.

Duración Página Vista:

Tiempo acumulado en segundos de todas las páginas vistas (en visitas de dos o más páginas vistas), dividido por el número total de páginas vistas.

Duración Visita:

Tiempo en segundos de todas las visitas de dos o más páginas vistas, dividido por el número total de visitas de dos o más páginas vistas.

Tráfico nacional:

Audiencia/difusión correspondiente a España medida en base a los datos de las direcciones IP registradas por el sistema de medición.

7. Opinión

De OJDinteractiva, la división de INFORMACIÓN Y CONTROL DE PUBLICACIONES S.A.:

Hemos examinado la información facilitada por el editor del medio electrónico para el periodo que comprende la presente certificación.

Nuestro examen se ha realizado de acuerdo con las normas y procedimientos establecidos en las Normas Técnicas para el Control de los Medios Electrónicos de Comunicación.

En nuestra opinión, la presente acta presenta razonablemente la difusión/audiencia registrada por este medio electrónico.

ADVERTENCIA:

El trabajo de OJDinteractiva, la división de INFORMACIÓN Y CONTROL DE PUBLICACIONES S.A (INTROL) se limita a la realización de pruebas para la revisión de los datos de recuento suministrados por el editor con la finalidad de expresar una opinión sobre la razonabilidad de dichos datos de acuerdo con las Normas Técnicas para el control de los MEC.

Por tanto, INTROL no acepta responsabilidad alguna por las inexactitudes o errores que puedan existir en los datos de recuento. Tampoco acepta ninguna responsabilidad por la falsedad en los datos de recuento recibidos del editor, ni por otros datos de medición que no están incluidos en el análisis.

Diciembre - 2025

OJDinteractiva