



INFORMACION Y CONTROL DE PUBLICACIONES, S.A.

Velázquez, 46, 1º Drcha - Tel. 91 435 00 32 Fax 91 435 96 05 - 28001 - MADRID
Av. Diagonal 497, 5a planta - Tel 93 439 24 18 Fax 93 419 25 34 - 08029 - BARCELONA

Título: LADEMIRANDA.COM
URL Primaria: http://lademiranda.com
Editor: Vertelmedia, S.L.
Domicilio: Paseo Espolón, 22 1º
Ciudad: 09003 BURGOS
Teléfono:
Fax:
E-mail:
Clasificación: Noticias e Información
Sub-Clasificación: Noticias globales y actualidad



1. Cifras totales y promedios (Nacional e Internacional)

MES - AÑO	NAVEGADORES UNICOS	VISITAS	PAGINAS
Octubre - 2022	26.842	52.045	79.065
PROMEDIO DIARIO	1.436	1.679	2.550
PROMEDIO LUNES-VIERNES	1.651	1.957	3.048
PROMEDIO SABADO-DOMINGO	983	1.094	1.505
PAGINAS / VISITAS	1,52		
DURACION MEDIA VISITAS	0:00:56		
DURACION MEDIA PAGINAS	0:01:49		

2. Secciones (Nacional e Internacional)

	PAGINAS	%
HOME	13.754	17.40 %
RESTO	65.311	82.60 %

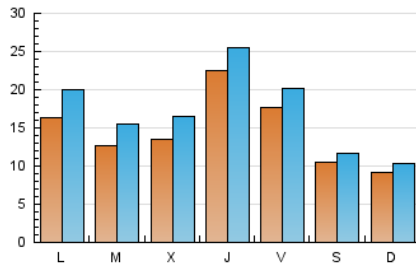
3. Por día del mes (Nacional e Internacional)

Día	N. únicos	Visitas	Páginas	Día	N. únicos	Visitas	Páginas	Día	N. únicos	Visitas	Páginas
1	599	690	1.086	11	1.299	1.599	2.704	21	1.212	1.472	2.396
2	609	718	1.094	12	858	1.014	1.693	22	680	768	1.191
3	1.288	1.559	2.513	13	871	1.035	1.731	23	513	595	946
4	1.460	1.765	2.840	14	1.199	1.441	2.299	24	871	1.075	1.719
5	1.713	2.116	3.502	15	625	733	1.144	25	988	1.212	1.962
6	1.326	1.615	2.717	16	595	682	1.035	26	1.804	2.213	3.355
7	1.370	1.597	2.541	17	1.960	2.381	3.713	27	5.709	6.211	8.100
8	993	1.148	1.643	18	1.308	1.598	2.748	28	3.283	3.591	4.741
9	609	701	966	19	1.038	1.281	2.313	29	2.322	2.474	3.045
10	2.805	3.532	5.903	20	1.062	1.340	2.278	30	2.282	2.432	2.902
								31	1.255	1.457	2.245

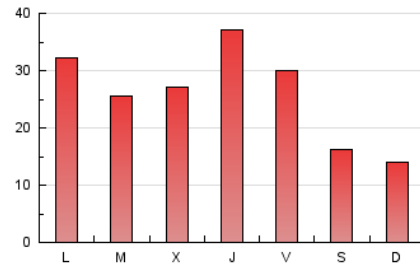
4. Gráficas (Nacional e Internacional)

4.1 Por día de la semana (promedio)

N. únicos / Visitas (x 100)

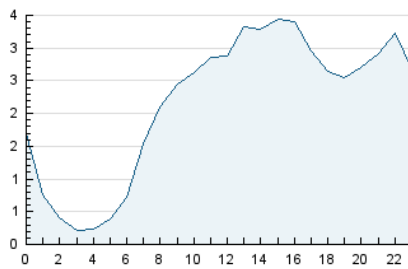


Páginas (x 100)

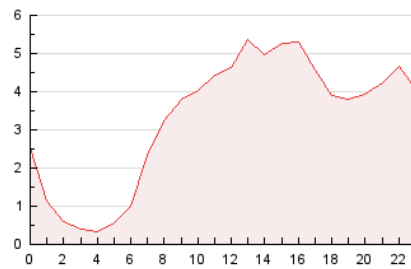


4.2 Por franja horaria (promedio)

Visitas_ (x 1000)

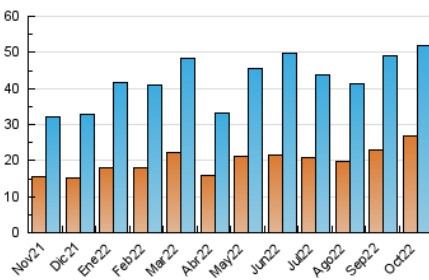


Páginas (x 1000)

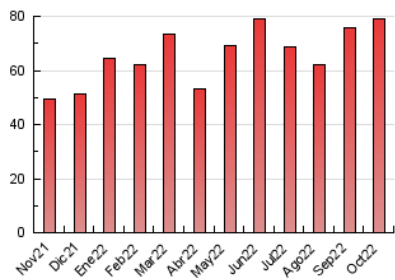


4.3 Por meses

N. únicos / Visitas (x 1000)



Páginas (x 1000)





INFORMACION Y CONTROL DE PUBLICACIONES, S.A.

Velázquez, 46, 1º Drcha - Tel. 91 435 00 32 Fax 91 435 96 05 - 28001 - MADRID
 Av. Diagonal 497, 5a planta - Tel 93 439 24 18 Fax 93 419 25 34 - 08029 - BARCELONA

Anexo - Tráfico Nacional

Título: LADEMIRANDA.COM
URL Primaria: http://lademiranda.com
Editor: Vertelmedia, S.L.
Domicilio: Paseo Espolón, 22 1º
Ciudad: 09003 BURGOS
Teléfono:
Fax:
E-mail:
Clasificación: Noticias e Información
Sub-Clasificación: Noticias globales y actualidad



1. Cifras totales y promedios (Nacional)

MES - AÑO	NAVEGADORES UNICOS	VISITAS	PAGINAS
Octubre - 2022	25.521	50.628	77.440
PROMEDIO DIARIO	1.391	1.633	2.498
PROMEDIO LUNES-VIERNES	1.598	1.902	2.984
PROMEDIO SABADO-DOMINGO	958	1.068	1.477
PAGINAS / VISITAS	1,53		
DURACION MEDIA VISITAS	0:00:58		
DURACION MEDIA PAGINAS	0:01:49		

2. Secciones (Nacional)

	PAGINAS	%
HOME	13.644	17.62 %
RESTO	63.796	82.38 %

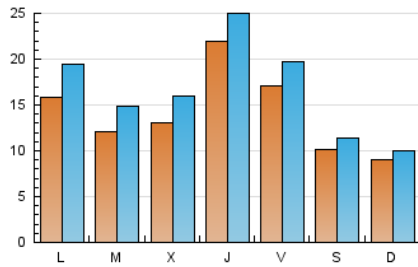
3. Por día del mes (Nacional)

Día	N. únicos	Visitas	Páginas	Día	N. únicos	Visitas	Páginas	Día	N. únicos	Visitas	Páginas
1	574	665	1.060	11	1.234	1.532	2.629	21	1.159	1.419	2.332
2	577	686	1.061	12	816	972	1.639	22	648	736	1.159
3	1.237	1.508	2.458	13	828	992	1.686	23	490	571	919
4	1.397	1.702	2.773	14	1.152	1.392	2.239	24	832	1.035	1.678
5	1.648	2.049	3.433	15	597	704	1.111	25	938	1.158	1.901
6	1.257	1.546	2.626	16	575	662	1.014	26	1.754	2.161	3.284
7	1.312	1.539	2.482	17	1.900	2.321	3.642	27	5.648	6.147	8.024
8	970	1.125	1.618	18	1.257	1.546	2.693	28	3.224	3.528	4.668
9	594	685	945	19	984	1.226	2.241	29	2.297	2.449	3.019
10	2.731	3.454	5.815	20	1.028	1.303	2.231	30	2.253	2.400	2.860
								31	1.213	1.415	2.200

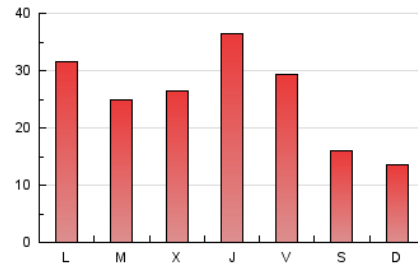
4. Gráficas (Nacional)

4.1 Por día de la semana (promedio)

N. únicos / Visitas (x 100)

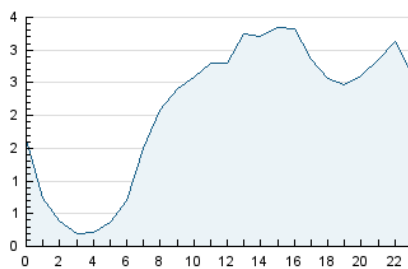


Páginas (x 100)

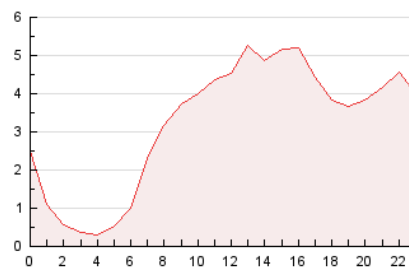


4.2 Por franja horaria (promedio)

Visitas_ (x 1000)

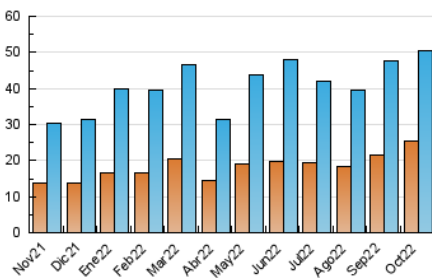


Páginas (x 1000)

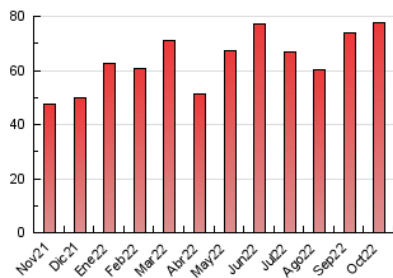


4.3 Por meses

N. únicos / Visitas (x 1000)



Páginas (x 1000)



5. Observaciones

Este Medio Electrónico de Comunicación ha sido medido por la herramienta Google Analytics de Google (Universal Analytics)

6. Definiciones básicas (Para más información ver Normas Técnicas para el Control de los Medios Electrónicos de Comunicación)

Página Vista:

Conjunto de ficheros enviado a un usuario como resultado de una petición del mismo recibida por el servidor. Cuando la página está formada por varios marcos (frames), el conjunto de los mismos tendrá, a efectos de cómputo, la consideración de una página unitaria.

Visita:

Una secuencia ininterrumpida de páginas servidas a un usuario válido. Si dicho usuario no realiza peticiones de páginas en un periodo de tiempo (30 min) la siguiente petición constituirá el inicio de una nueva visita.

Navegador Único:

Total de combinaciones únicas de una dirección IP y un identificador adicional. Los medios pueden utilizar cookies o el Identificador de Alta de registro.

Duración Página Vista:

Tiempo acumulado en segundos de todas las páginas vistas (en visitas de dos o más páginas vistas), dividido por el número total de páginas vistas.

Duración Visita:

Tiempo en segundos de todas las visitas de dos o más páginas vistas, dividido por el número total de visitas de dos o más páginas vistas.

Tráfico nacional:

Audiencia/difusión correspondiente a España medida en base a los datos de las direcciones IP registradas por el sistema de medición.

7. Opinión

De OJDinteractiva, la división de INFORMACIÓN Y CONTROL DE PUBLICACIONES S.A.:

Hemos examinado la información facilitada por el editor del medio electrónico para el periodo que comprende la presente certificación.

Nuestro examen se ha realizado de acuerdo con las normas y procedimientos establecidos en las Normas Técnicas para el Control de los Medios Electrónicos de Comunicación.

En nuestra opinión, la presente acta presenta razonablemente la difusión/audiencia registrada por este medio electrónico.

ADVERTENCIA:

El trabajo de OJDinteractiva, la división de INFORMACIÓN Y CONTROL DE PUBLICACIONES S.A (INTROL) se limita a la realización de pruebas para la revisión de los datos de recuento suministrados por el editor con la finalidad de expresar una opinión sobre la razonabilidad de dichos datos de acuerdo con las Normas Técnicas para el control de los MEC. Por tanto, INTROL no acepta responsabilidad alguna por las inexactitudes o errores que puedan existir en los datos de recuento. Tampoco acepta ninguna responsabilidad por la falsedad en los datos de recuento recibidos del editor, ni por otros datos de medición que no están incluidos en el análisis.

Noviembre - 2022

OJDinteractiva