



## INFORMACION Y CONTROL DE PUBLICACIONES, S.A.

Velázquez, 46, 1º Drcha - Tel. 91 435 00 32 Fax 91 435 96 05 - 28001 - MADRID  
Av. Diagonal 497, 5a planta - Tel 93 439 24 18 Fax 93 419 25 34 - 08029 - BARCELONA

**Título:** LADEMIRANDA.COM  
**URL Primaria:** http://lademiranda.com  
**Editor:** Vertelmedia, S.L.  
**Domicilio:** Paseo Espolón, 22 1º  
**Ciudad:** 09003 BURGOS  
**Teléfono:**  
**Fax:**  
**E-mail:**  
**Clasificación:** Noticias e Información  
**Sub-Clasificación:** Noticias globales y actualidad



### 1. Cifras totales y promedios (Nacional e Internacional)

MES - AÑO	NAVEGADORES UNICOS	VISITAS	PAGINAS
Agosto - 2024	25.918	52.712	68.986
<b>PROMEDIO DIARIO</b>	<b>1.508</b>	<b>1.700</b>	<b>2.225</b>
<b>PROMEDIO LUNES-VIERNES</b>	1.813	2.044	2.670
<b>PROMEDIO SABADO-DOMINGO</b>	764	859	1.138
<b>PAGINAS / VISITAS</b>	1,31		
<b>DURACION MEDIA VISITAS</b>	0:01:07		
<b>TIEMPO INTERACCIÓN MEDIO</b>	0:01:02		

### 2. Secciones (Nacional e Internacional)

	PAGINAS	%
<b>HOME</b>	13.428	19.46 %
<b>RESTO</b>	55.558	80.54 %

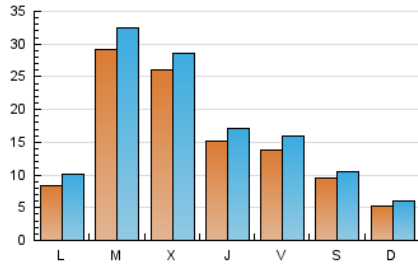
### 3. Por día del mes (Nacional e Internacional)

Día	N. únicos	Visitas	Páginas	Día	N. únicos	Visitas	Páginas	Día	N. únicos	Visitas	Páginas
<b>1</b>	1.187	1.375	1.803	<b>11</b>	583	682	912	<b>21</b>	3.098	3.374	4.409
<b>2</b>	1.199	1.431	2.081	<b>12</b>	1.057	1.284	1.796	<b>22</b>	1.737	1.951	2.656
<b>3</b>	725	825	1.166	<b>13</b>	699	829	1.225	<b>23</b>	933	1.070	1.569
<b>4</b>	510	567	808	<b>14</b>	1.200	1.374	1.881	<b>24</b>	555	629	873
<b>5</b>	660	805	1.166	<b>15</b>	1.014	1.121	1.400	<b>25</b>	506	584	802
<b>6</b>	3.714	4.094	5.016	<b>16</b>	784	902	1.260	<b>26</b>	1.026	1.199	1.654
<b>7</b>	4.243	4.589	5.818	<b>17</b>	520	598	816	<b>27</b>	3.464	3.724	4.518
<b>8</b>	2.268	2.560	3.223	<b>18</b>	536	604	758	<b>28</b>	1.908	2.136	2.871
<b>9</b>	2.664	3.076	3.969	<b>19</b>	599	733	1.173	<b>29</b>	1.327	1.531	2.142
<b>10</b>	1.182	1.284	1.640	<b>20</b>	3.773	4.315	5.112	<b>30</b>	1.326	1.505	2.004
								<b>31</b>	1.758	1.961	2.465

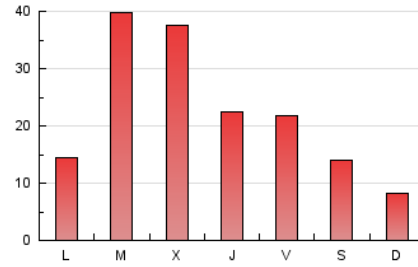
### 4. Gráficas (Nacional e Internacional)

#### 4.1 Por día de la semana (promedio)

N. únicos / Visitas (x 100)

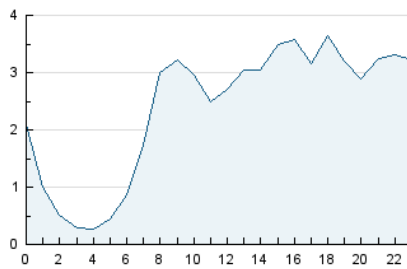


Páginas (x 100)

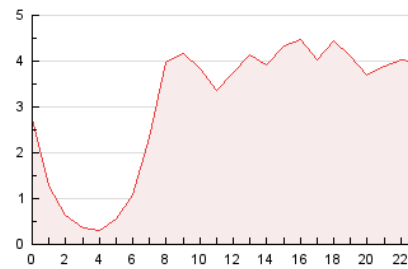


#### 4.2 Por franja horaria (promedio)

Visitas\_ (x 1000)

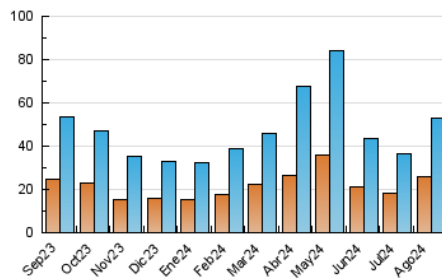


Páginas (x 1000)

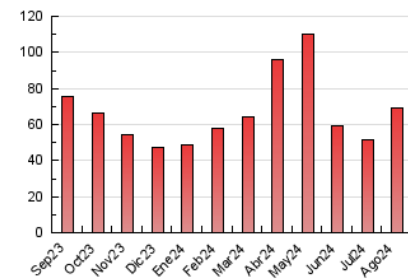


#### 4.3 Por meses

N. únicos / Visitas (x 1000)



Páginas (x 1000)





## INFORMACION Y CONTROL DE PUBLICACIONES, S.A.

Velázquez, 46, 1º Drcha - Tel. 91 435 00 32 Fax 91 435 96 05 - 28001 - MADRID  
Av. Diagonal 497, 5a planta - Tel 93 439 24 18 Fax 93 419 25 34 - 08029 - BARCELONA

### Anexo - Tráfico Nacional

**Título:** LADEMIRANDA.COM  
**URL Primaria:** http://lademiranda.com  
**Editor:** Vertelmedia, S.L.  
**Domicilio:** Paseo Espolón, 22 1º  
**Ciudad:** 09003 BURGOS  
**Teléfono:**  
**Fax:**  
**E-mail:**  
**Clasificación:** Noticias e Información  
**Sub-Clasificación:** Noticias globales y actualidad



#### 1. Cifras totales y promedios (Nacional)

MES - AÑO	NAVEGADORES UNICOS	VISITAS	PAGINAS
Agosto - 2024	25.592	52.255	68.334
<b>PROMEDIO DIARIO</b>	<b>1.494</b>	<b>1.686</b>	<b>2.204</b>
<b>PROMEDIO LUNES-VIERNES</b>	<b>1.797</b>	<b>2.028</b>	<b>2.647</b>
<b>PROMEDIO SABADO-DOMINGO</b>	<b>755</b>	<b>849</b>	<b>1.123</b>
<b>PAGINAS / VISITAS</b>	<b>1,31</b>		
<b>DURACION MEDIA VISITAS</b>	<b>0:01:07</b>		
<b>TIEMPO INTERACCIÓN MEDIO</b>	<b>0:01:02</b>		

#### 2. Secciones (Nacional)

	PAGINAS	%
<b>HOME</b>	13.319	19.49 %
<b>RESTO</b>	55.015	80.51 %

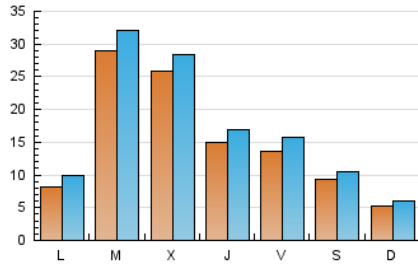
#### 3. Por día del mes (Nacional)

Día	N. únicos	Visitas	Páginas	Día	N. únicos	Visitas	Páginas	Día	N. únicos	Visitas	Páginas
1	1.178	1.366	1.793	11	574	674	900	21	3.073	3.341	4.359
2	1.188	1.421	2.067	12	1.036	1.260	1.762	22	1.725	1.939	2.643
3	716	816	1.153	13	689	819	1.213	23	925	1.062	1.561
4	507	563	802	14	1.184	1.358	1.859	24	544	615	847
5	652	795	1.150	15	996	1.101	1.374	25	498	575	793
6	3.694	4.078	4.993	16	770	884	1.233	26	1.014	1.185	1.633
7	4.224	4.577	5.794	17	510	587	800	27	3.444	3.707	4.484
8	2.257	2.549	3.211	18	528	596	747	28	1.887	2.115	2.842
9	2.647	3.063	3.947	19	592	724	1.161	29	1.314	1.519	2.114
10	1.171	1.272	1.626	20	3.723	4.257	5.045	30	1.314	1.490	1.986
								31	1.746	1.947	2.442

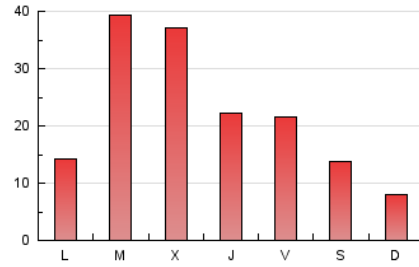
### 4. Gráficas (Nacional)

#### 4.1 Por día de la semana (promedio)

N. únicos / Visitas (x 100)

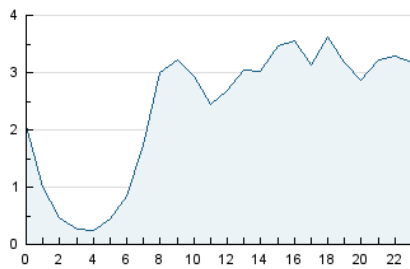


Páginas (x 100)

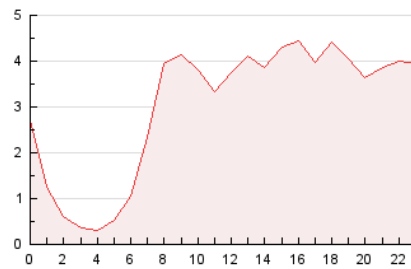


#### 4.2 Por franja horaria (promedio)

Visitas\_ (x 1000)

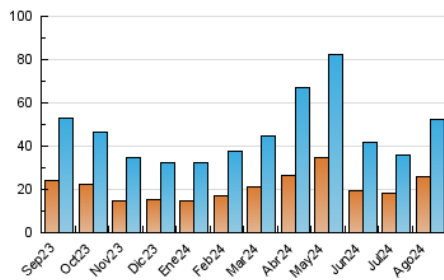


Páginas (x 1000)

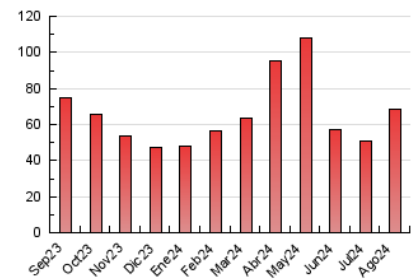


#### 4.3 Por meses

N. únicos / Visitas (x 1000)



Páginas (x 1000)



## 5. Observaciones

Este Medio Electrónico de Comunicación ha sido medido por la herramienta Google Analytics de Google (GA4).

**Nota:** Debido a un fallo técnico en la herramienta de medición, no relacionado con OJD interactiva, los datos del 27/08/2024 pueden estar incompletos.

## 6. Definiciones básicas (Para más información ver Normas Técnicas para el Control de los Medios Electrónicos de Comunicación)

### Página Vista:

Conjunto de ficheros enviado a un usuario como resultado de una petición del mismo recibida por el servidor. Cuando la página está formada por varios marcos (frames), el conjunto de los mismos tendrá, a efectos de cómputo, la consideración de una página unitaria.

### Visita:

Una secuencia ininterrumpida de páginas servidas a un usuario válido. Si dicho usuario no realiza peticiones de páginas en un periodo de tiempo (30 min) la siguiente petición constituirá el inicio de una nueva visita.

### Navegador Único:

Total de combinaciones únicas de una dirección IP y un identificador adicional. Los medios pueden utilizar cookies o el Identificador de Alta de registro.

### Duración Página Vista:

Tiempo acumulado en segundos de todas las páginas vistas (en visitas de dos o más páginas vistas), dividido por el número total de páginas vistas.

### Duración Visita:

Tiempo en segundos de todas las visitas de dos o más páginas vistas, dividido por el número total de visitas de dos o más páginas vistas.

### Tráfico nacional:

Audiencia/difusión correspondiente a España medida en base a los datos de las direcciones IP registradas por el sistema de medición.

## 7. Opinión

De OJDinteractiva, la división de INFORMACIÓN Y CONTROL DE PUBLICACIONES S.A.:

Hemos examinado la información facilitada por el editor del medio electrónico para el periodo que comprende la presente certificación.

Nuestro examen se ha realizado de acuerdo con las normas y procedimientos establecidos en las Normas Técnicas para el Control de los Medios Electrónicos de Comunicación.

En nuestra opinión, la presente acta presenta razonablemente la difusión/audiencia registrada por este medio electrónico.

### ADVERTENCIA:

El trabajo de OJDinteractiva, la división de INFORMACIÓN Y CONTROL DE PUBLICACIONES S.A (INTROL) se limita a la realización de pruebas para la revisión de los datos de recuento suministrados por el editor con la finalidad de expresar una opinión sobre la razonabilidad de dichos datos de acuerdo con las Normas Técnicas para el control de los MEC.

Por tanto, INTROL no acepta responsabilidad alguna por las inexactitudes o errores que puedan existir en los datos de recuento. Tampoco acepta ninguna responsabilidad por la falsedad en los datos de recuento recibidos del editor, ni por otros datos de medición que no están incluidos en el análisis.

Septiembre - 2024

OJDinteractiva