



INFORMACION Y CONTROL DE PUBLICACIONES, S.A.

Velázquez, 46, 1º Drcha - Tel. 91 435 00 32 Fax 91 435 96 05 - 28001 - MADRID
Av. Diagonal 497, 5a planta - Tel 93 439 24 18 Fax 93 419 25 34 - 08029 - BARCELONA

Título: LADEMIRANDA.COM
URL Primaria: http://lademiranda.com
Editor: Vertelmedia, S.L.
Domicilio: Paseo Espolón, 22 1º
Ciudad: 09003 BURGOS
Teléfono:
Fax:
E-mail:
Clasificación: Noticias e Información
Sub-Clasificación: Noticias globales y actualidad



1. Cifras totales y promedios (Nacional e Internacional)

MES - AÑO	NAVEGADORES UNICOS	VISITAS	PAGINAS
Abril - 2022	16.023	33.325	53.340
PROMEDIO DIARIO	927	1.111	1.778
PROMEDIO LUNES-VIERNES	1.054	1.272	2.052
PROMEDIO SABADO-DOMINGO	630	734	1.138
PAGINAS / VISITAS	1,60		
DURACION MEDIA VISITAS	0:01:11		
DURACION MEDIA PAGINAS	0:01:59		

2. Secciones (Nacional e Internacional)

	PAGINAS	%
HOME	10.627	19.92 %
RESTO	42.713	80.08 %

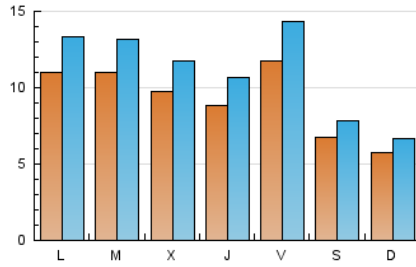
3. Por día del mes (Nacional e Internacional)

Día	N. únicos	Visitas	Páginas	Día	N. únicos	Visitas	Páginas	Día	N. únicos	Visitas	Páginas
1	1.701	2.117	3.148	11	1.268	1.563	2.553	21	1.001	1.210	2.094
2	859	968	1.478	12	1.772	2.056	2.997	22	1.047	1.248	1.952
3	768	872	1.365	13	1.222	1.436	2.238	23	527	633	1.051
4	776	938	1.578	14	762	901	1.452	24	536	599	836
5	718	891	1.536	15	636	736	1.087	25	1.429	1.700	2.749
6	675	831	1.507	16	423	518	916	26	1.060	1.261	1.968
7	718	899	1.587	17	494	584	891	27	844	1.042	1.748
8	1.398	1.749	2.888	18	915	1.131	1.863	28	1.066	1.250	1.962
9	767	912	1.460	19	860	1.044	1.865	29	1.112	1.313	2.053
10	512	615	939	20	1.162	1.406	2.274	30	785	902	1.305

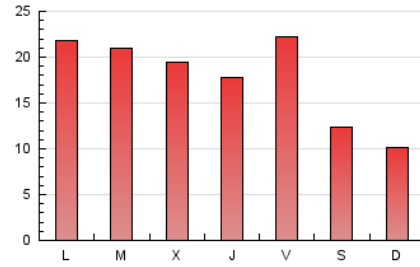
4. Gráficas (Nacional e Internacional)

4.1 Por día de la semana (promedio)

N. únicos / Visitas (x 100)



Páginas (x 100)

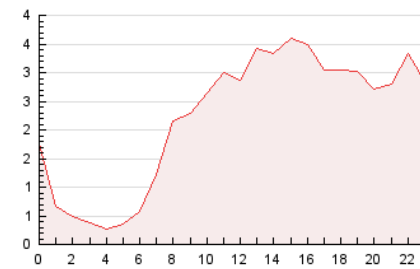


4.2 Por franja horaria (promedio)

Visitas_ (x 1000)

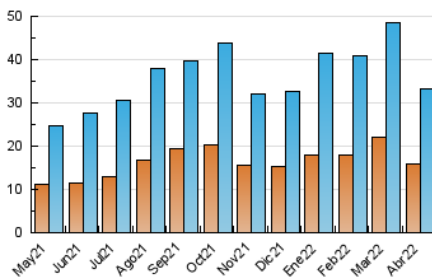


Páginas (x 1000)

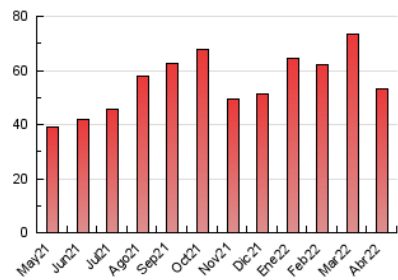


4.3 Por meses

N. únicos / Visitas (x 1000)



Páginas (x 1000)





INFORMACION Y CONTROL DE PUBLICACIONES, S.A.

Velázquez, 46, 1º Drcha - Tel. 91 435 00 32 Fax 91 435 96 05 - 28001 - MADRID
Av. Diagonal 497, 5a planta - Tel 93 439 24 18 Fax 93 419 25 34 - 08029 - BARCELONA

Anexo - Tráfico Nacional

Título: LADEMIRANDA.COM
URL Primaria: http://lademiranda.com
Editor: Vertelmedia, S.L.
Domicilio: Paseo Espolón, 22 1º
Ciudad: 09003 BURGOS
Teléfono:
Fax:
E-mail:
Clasificación: Noticias e Información
Sub-Clasificación: Noticias globales y actualidad



1. Cifras totales y promedios (Nacional)

MES - AÑO	NAVEGADORES UNICOS	VISITAS	PAGINAS
Abril - 2022	14.331	31.438	51.250
PROMEDIO DIARIO	865	1.048	1.708
PROMEDIO LUNES-VIERNES	982	1.198	1.970
PROMEDIO SABADO-DOMINGO	594	697	1.097
PAGINAS / VISITAS	1,63		
DURACION MEDIA VISITAS	0:01:15		
DURACION MEDIA PAGINAS	0:01:59		

2. Secciones (Nacional)

	PAGINAS	%
HOME	10.288	20.07 %
RESTO	40.962	79.93 %

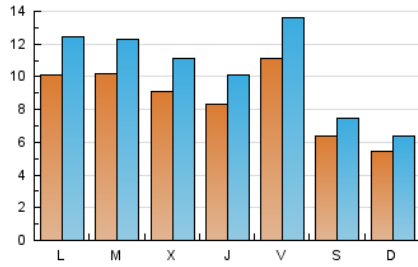
3. Por día del mes (Nacional)

Día	N. únicos	Visitas	Páginas	Día	N. únicos	Visitas	Páginas	Día	N. únicos	Visitas	Páginas
1	1.624	2.039	3.066	11	1.134	1.427	2.406	21	932	1.140	2.024
2	821	930	1.440	12	1.626	1.905	2.813	22	969	1.168	1.870
3	733	837	1.329	13	1.150	1.364	2.165	23	486	591	1.008
4	725	886	1.524	14	713	852	1.401	24	499	562	788
5	650	823	1.448	15	602	702	1.050	25	1.322	1.593	2.633
6	615	768	1.443	16	396	487	881	26	994	1.195	1.900
7	663	844	1.518	17	466	556	862	27	781	979	1.677
8	1.295	1.634	2.754	18	859	1.074	1.795	28	1.014	1.198	1.910
9	713	856	1.393	19	798	980	1.797	29	1.055	1.256	1.991
10	481	584	897	20	1.096	1.339	2.195	30	752	869	1.272

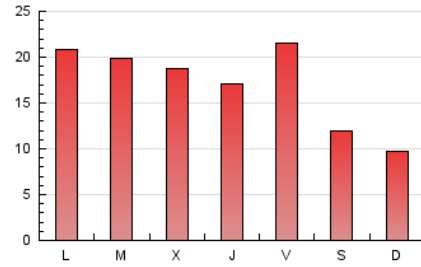
4. Gráficas (Nacional)

4.1 Por día de la semana (promedio)

N. únicos / Visitas (x 100)



Páginas (x 100)

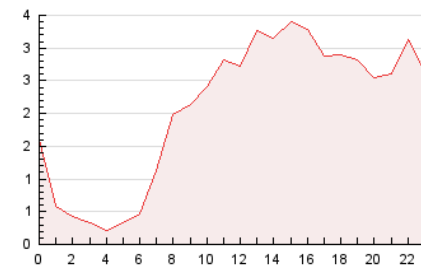


4.2 Por franja horaria (promedio)

Visitas (x 1000)

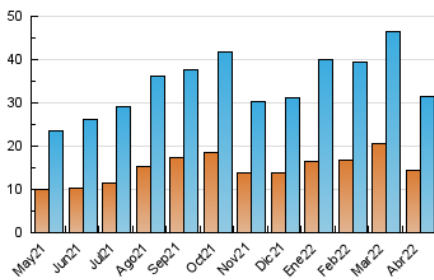


Páginas (x 1000)

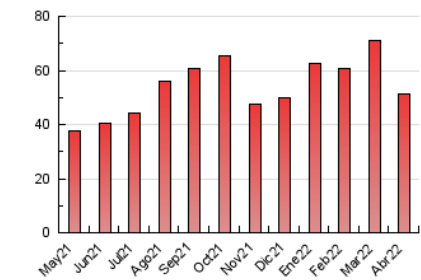


4.3 Por meses

N. únicos / Visitas (x 1000)



Páginas (x 1000)



5. Observaciones

Este Medio Electrónico de Comunicación ha sido medido por la herramienta Google Analytics de Google

6. Definiciones básicas (Para más información ver Normas Técnicas para el Control de los Medios Electrónicos de Comunicación)

Página Vista:

Conjunto de ficheros enviado a un usuario como resultado de una petición del mismo recibida por el servidor. Cuando la página está formada por varios marcos (frames), el conjunto de los mismos tendrá, a efectos de cómputo, la consideración de una página unitaria.

Visita:

Una secuencia ininterrumpida de páginas servidas a un usuario válido. Si dicho usuario no realiza peticiones de páginas en un periodo de tiempo (30 min) la siguiente petición constituirá el inicio de una nueva visita.

Navegador Único:

Total de combinaciones únicas de una dirección IP y un identificador adicional. Los medios pueden utilizar cookies o el Identificador de Alta de registro.

Duración Página Vista:

Tiempo acumulado en segundos de todas las páginas vistas (en visitas de dos o más páginas vistas), dividido por el número total de páginas vistas.

Duración Visita:

Tiempo en segundos de todas las visitas de dos o más páginas vistas, dividido por el número total de visitas de dos o más páginas vistas.

Tráfico nacional:

Audiencia/difusión correspondiente a España medida en base a los datos de las direcciones IP registradas por el sistema de medición.

7. Opinión

De OJDinteractiva, la división de INFORMACIÓN Y CONTROL DE PUBLICACIONES S.A.:

Hemos examinado la información facilitada por el editor del medio electrónico para el periodo que comprende la presente certificación.

Nuestro examen se ha realizado de acuerdo con las normas y procedimientos establecidos en las Normas Técnicas para el Control de los Medios Electrónicos de Comunicación.

En nuestra opinión, la presente acta presenta razonablemente la difusión/audiencia registrada por este medio electrónico.

ADVERTENCIA:

El trabajo de OJDinteractiva, la división de INFORMACIÓN Y CONTROL DE PUBLICACIONES S.A (INTROL) se limita a la realización de pruebas para la revisión de los datos de recuento suministrados por el editor con la finalidad de expresar una opinión sobre la razonabilidad de dichos datos de acuerdo con las Normas Técnicas para el control de los MEC. Por tanto, INTROL no acepta responsabilidad alguna por las inexactitudes o errores que puedan existir en los datos de recuento. Tampoco acepta ninguna responsabilidad por la falsedad en los datos de recuento recibidos del editor, ni por otros datos de medición que no están incluidos en el análisis.

Mayo - 2022

OJDinteractiva