



INFORMACION Y CONTROL DE PUBLICACIONES, S.A.

Velázquez, 46, 1º Drcha - Tel. 91 435 00 32 Fax 91 435 96 05 - 28001 - MADRID
Av. Diagonal 497, 5a planta - Tel 93 439 24 18 Fax 93 419 25 34 - 08029 - BARCELONA

Título: LADEMIRANDA.COM
URL Primaria: http://lademiranda.com
Editor: Vertelmedia, S.L.
Domicilio: Paseo Espolón, 22 1º
Ciudad: 09003 BURGOS
Teléfono:
Fax:
E-mail:
Clasificación: Noticias e Información
Sub-Clasificación: Noticias globales y actualidad



1. Cifras totales y promedios (Nacional e Internacional)

MES - AÑO	NAVEGADORES UNICOS	VISITAS	PAGINAS
Marzo - 2025	19.055	39.995	56.657
PROMEDIO DIARIO	1.098	1.262	1.828
PROMEDIO LUNES-VIERNES	1.309	1.508	2.202
PROMEDIO SABADO-DOMINGO	654	747	1.041
PAGINAS / VISITAS	1,45		
DURACION MEDIA VISITAS	0:01:16		
TIEMPO INTERACCIÓN MEDIO	0:01:02		

2. Secciones (Nacional e Internacional)

	PAGINAS	%
HOME	12.565	22.18 %
RESTO	44.092	77.82 %

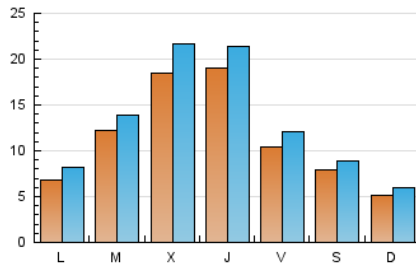
3. Por día del mes (Nacional e Internacional)

Día	N. únicos	Visitas	Páginas	Día	N. únicos	Visitas	Páginas	Día	N. únicos	Visitas	Páginas
1	1.039	1.215	1.766	11	2.063	2.270	3.455	21	1.008	1.151	1.633
2	784	920	1.342	12	3.827	4.470	6.365	22	492	571	784
3	843	1.038	1.647	13	3.708	4.059	5.632	23	434	497	662
4	677	818	1.283	14	1.289	1.447	2.110	24	773	936	1.373
5	1.054	1.250	1.909	15	544	620	844	25	1.212	1.391	1.988
6	1.192	1.345	1.957	16	419	479	674	26	1.065	1.255	1.891
7	962	1.141	1.782	17	549	661	1.090	27	859	1.019	1.640
8	1.119	1.243	1.797	18	938	1.068	1.573	28	931	1.099	1.596
9	512	592	852	19	1.435	1.665	2.274	29	743	814	1.038
10	632	734	1.147	20	1.872	2.115	2.793	30	452	517	651
								31	600	732	1.109

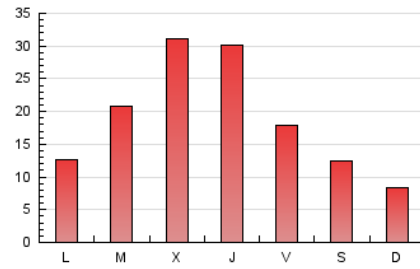
4. Gráficas (Nacional e Internacional)

4.1 Por día de la semana (promedio)

N. únicos / Visitas (x 100)

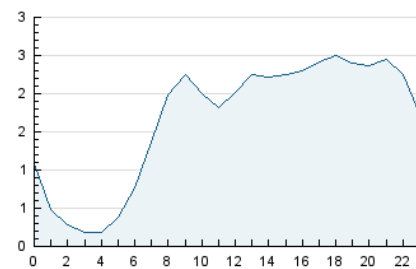


Páginas (x 100)

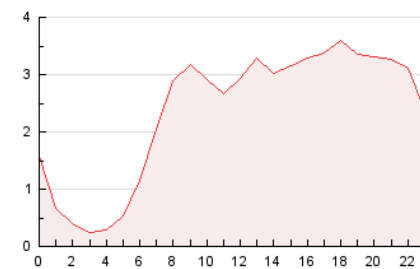


4.2 Por franja horaria (promedio)

Visitas_ (x 1000)

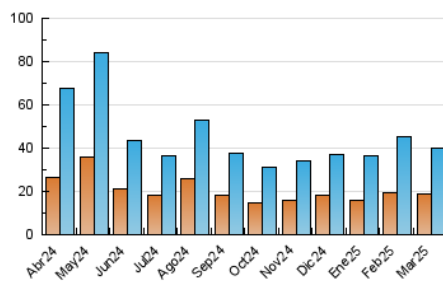


Páginas (x 1000)

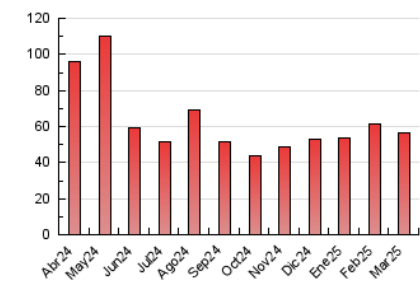


4.3 Por meses

N. únicos / Visitas (x 1000)



Páginas (x 1000)





INFORMACION Y CONTROL DE PUBLICACIONES, S.A.

Velázquez, 46, 1º Drcha - Tel. 91 435 00 32 Fax 91 435 96 05 - 28001 - MADRID
Av. Diagonal 497, 5a planta - Tel 93 439 24 18 Fax 93 419 25 34 - 08029 - BARCELONA

Anexo - Tráfico Nacional

Título: LADEMIRANDA.COM
URL Primaria: http://lademiranda.com
Editor: Vertelmedia, S.L.
Domicilio: Paseo Espolón, 22 1º
Ciudad: 09003 BURGOS
Teléfono:
Fax:
E-mail:
Clasificación: Noticias e Información
Sub-Clasificación: Noticias globales y actualidad



1. Cifras totales y promedios (Nacional)

MES - AÑO	NAVEGADORES UNICOS	VISITAS	PAGINAS
Marzo - 2025	18.763	39.382	56.034
PROMEDIO DIARIO	1.084	1.247	1.808
PROMEDIO LUNES-VIERNES	1.293	1.490	2.178
PROMEDIO SABADO-DOMINGO	645	737	1.029
PAGINAS / VISITAS	1,45		
DURACION MEDIA VISITAS	0:01:16		
TIEMPO INTERACCIÓN MEDIO	0:01:03		

2. Secciones (Nacional)

	PAGINAS	%
HOME	12.453	22.22 %
RESTO	43.581	77.78 %

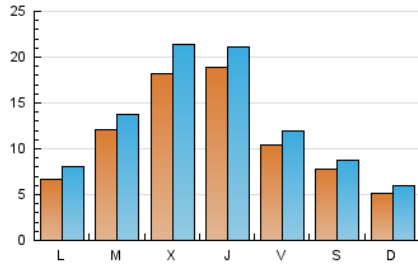
3. Por día del mes (Nacional)

Día	N. únicos	Visitas	Páginas	Día	N. únicos	Visitas	Páginas	Día	N. únicos	Visitas	Páginas
1	1.032	1.206	1.755	11	2.050	2.254	3.432	21	996	1.137	1.616
2	778	914	1.334	12	3.802	4.442	6.318	22	481	559	767
3	833	1.027	1.620	13	3.694	4.029	5.613	23	424	487	651
4	669	808	1.270	14	1.283	1.441	2.103	24	729	889	1.312
5	1.044	1.239	1.896	15	534	609	833	25	1.186	1.361	1.953
6	1.175	1.325	1.927	16	410	470	658	26	1.041	1.230	1.865
7	946	1.123	1.756	17	538	649	1.066	27	844	1.001	1.616
8	1.100	1.225	1.776	18	924	1.052	1.552	28	925	1.092	1.583
9	506	585	844	19	1.414	1.639	2.246	29	735	804	1.026
10	622	724	1.130	20	1.854	2.096	2.774	30	446	511	644
								31	592	724	1.098

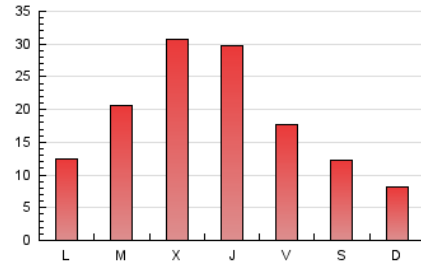
4. Gráficas (Nacional)

4.1 Por día de la semana (promedio)

N. únicos / Visitas (x 100)



Páginas (x 100)

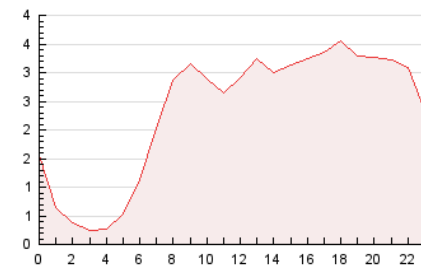


4.2 Por franja horaria (promedio)

Visitas_ (x 1000)

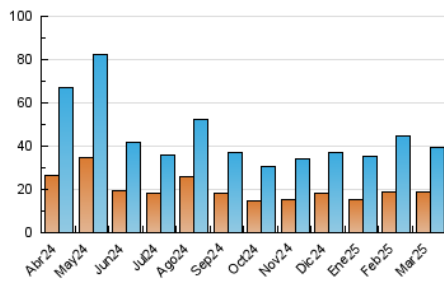


Páginas (x 1000)

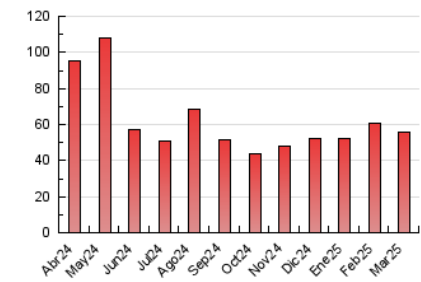


4.3 Por meses

N. únicos / Visitas (x 1000)



Páginas (x 1000)



5. Observaciones

Este Medio Electrónico de Comunicación ha sido medido por la herramienta Google Analytics de Google (GA4).

6. Definiciones básicas (Para más información ver Normas Técnicas para el Control de los Medios Electrónicos de Comunicación)

Página Vista:

Conjunto de ficheros enviado a un usuario como resultado de una petición del mismo recibida por el servidor. Cuando la página está formada por varios marcos (frames), el conjunto de los mismos tendrá, a efectos de cómputo, la consideración de una página unitaria.

Visita:

Una secuencia ininterrumpida de páginas servidas a un usuario válido. Si dicho usuario no realiza peticiones de páginas en un periodo de tiempo (30 min) la siguiente petición constituirá el inicio de una nueva visita.

Navegador Único:

Total de combinaciones únicas de una dirección IP y un identificador adicional. Los medios pueden utilizar cookies o el Identificador de Alta de registro.

Duración Página Vista:

Tiempo acumulado en segundos de todas las páginas vistas (en visitas de dos o más páginas vistas), dividido por el número total de páginas vistas.

Duración Visita:

Tiempo en segundos de todas las visitas de dos o más páginas vistas, dividido por el número total de visitas de dos o más páginas vistas.

Tráfico nacional:

Audiencia/difusión correspondiente a España medida en base a los datos de las direcciones IP registradas por el sistema de medición.

7. Opinión

De OJDinteractiva, la división de INFORMACIÓN Y CONTROL DE PUBLICACIONES S.A.:

Hemos examinado la información facilitada por el editor del medio electrónico para el periodo que comprende la presente certificación.

Nuestro examen se ha realizado de acuerdo con las normas y procedimientos establecidos en las Normas Técnicas para el Control de los Medios Electrónicos de Comunicación.

En nuestra opinión, la presente acta presenta razonablemente la difusión/audiencia registrada por este medio electrónico.

ADVERTENCIA:

El trabajo de OJDinteractiva, la división de INFORMACIÓN Y CONTROL DE PUBLICACIONES S.A (INTROL) se limita a la realización de pruebas para la revisión de los datos de recuento suministrados por el editor con la finalidad de expresar una opinión sobre la razonabilidad de dichos datos de acuerdo con las Normas Técnicas para el control de los MEC.

Por tanto, INTROL no acepta responsabilidad alguna por las inexactitudes o errores que puedan existir en los datos de recuento. Tampoco acepta ninguna responsabilidad por la falsedad en los datos de recuento recibidos del editor, ni por otros datos de medición que no están incluidos en el análisis.

Abril - 2025

OJDinteractiva