



## INFORMACION Y CONTROL DE PUBLICACIONES, S.A.

Velázquez, 46, 1º Drcha - Tel. 91 435 00 32 Fax 91 435 96 05 - 28001 - MADRID  
 Entença, 218 Entr. 7 - Tel 93 439 24 18 Fax 93 419 25 34 - 08029 - BARCELONA

**Título:** LADEMIRANDA.COM  
**URL Primaria:** http://lademiranda.com  
**Editor:** Ángel Bernabe García  
**Domicilio:** Paseo Espolón, 22 1º  
**Ciudad:** 09003 BURGOS  
**Teléfono:**  
**Fax:**  
**E-mail:**  
**Clasificación:** Noticias e Información  
**Sub-Clasificación:** Noticias globales y actualidad



### 1. Cifras totales y promedios (Nacional e Internacional)

MES - AÑO	NAVEGADORES UNICOS	VISITAS	PAGINAS
Marzo - 2021	5.948	11.802	18.015
<b>PROMEDIO DIARIO</b>	<b>336</b>	<b>381</b>	<b>581</b>
<b>PROMEDIO LUNES-VIERNES</b>	409	465	709
<b>PROMEDIO SABADO-DOMINGO</b>	127	140	212
<b>PAGINAS / VISITAS</b>	1,53		
<b>DURACION MEDIA VISITAS</b>	0:01:10		
<b>DURACION MEDIA PAGINAS</b>	0:02:12		

### 2. Secciones (Nacional e Internacional)

	PAGINAS	%
<b>HOME</b>	2.895	16.07 %
<b>RESTO</b>	15.120	83.93 %

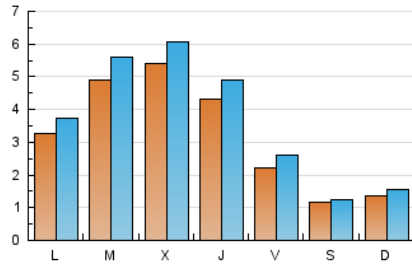
### 3. Por día del mes (Nacional e Internacional)

Día	N. únicos	Visitas	Páginas	Día	N. únicos	Visitas	Páginas	Día	N. únicos	Visitas	Páginas
1	442	500	770	11	548	584	827	21	175	212	316
2	533	586	835	12	251	286	418	22	419	462	705
3	708	782	1.081	13	105	117	199	23	359	399	650
4	485	541	769	14	109	116	192	24	220	259	459
5	225	260	461	15	247	281	516	25	228	290	511
6	108	116	147	16	660	780	1.152	26	177	219	414
7	119	130	190	17	583	666	1.000	27	149	156	258
8	297	362	583	18	472	542	814	28	149	162	230
9	716	804	1.184	19	233	274	441	29	231	258	453
10	491	549	840	20	101	109	166	30	184	224	398
								31	694	776	1.036

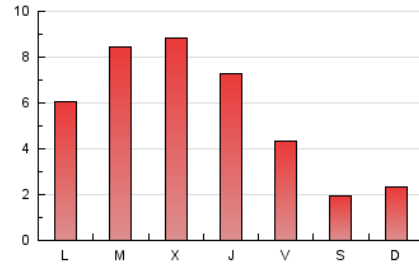
4. Gráficas (Nacional e Internacional)

4.1 Por día de la semana (promedio)

N. únicos / Visitas (x 100)

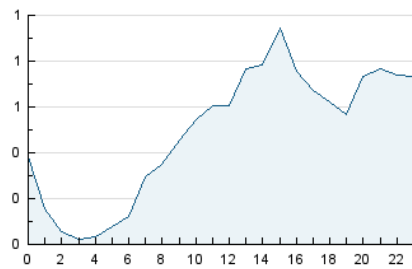


Páginas (x 100)

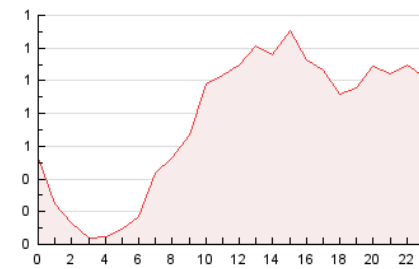


4.2 Por franja horaria (promedio)

Visitas\_\_ (x 1000)

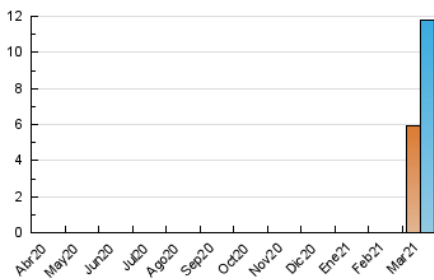


Páginas (x 1000)

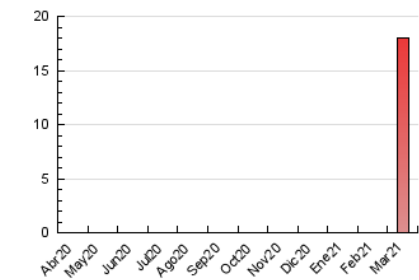


4.3 Por meses

N. únicos / Visitas (x 1000)



Páginas (x 1000)





## INFORMACION Y CONTROL DE PUBLICACIONES, S.A.

Velázquez, 46, 1º Drcha - Tel. 91 435 00 32 Fax 91 435 96 05 - 28001 - MADRID  
 Entença, 218 Entr. 7 - Tel 93 439 24 18 Fax 93 419 25 34 - 08029 - BARCELONA

### Anexo - Tráfico Nacional

**Título:** LADEMIRANDA.COM  
**URL Primaria:** http://lademiranda.com  
**Editor:** Ángel Bernabe García  
**Domicilio:** Paseo Espolón, 22 1º  
**Ciudad:** 09003 BURGOS  
**Teléfono:**  
**Fax:**  
**E-mail:**  
**Clasificación:** Noticias e Información  
**Sub-Clasificación:** Noticias globales y actualidad



#### 1. Cifras totales y promedios (Nacional)

MES - AÑO	NAVEGADORES UNICOS	VISITAS	PAGINAS
Marzo - 2021	5.535	11.374	17.534
<b>PROMEDIO DIARIO</b>	<b>322</b>	<b>367</b>	<b>566</b>
<b>PROMEDIO LUNES-VIERNES</b>	<b>392</b>	<b>447</b>	<b>690</b>
<b>PROMEDIO SABADO-DOMINGO</b>	<b>123</b>	<b>136</b>	<b>207</b>
<b>PAGINAS / VISITAS</b>	<b>1,54</b>		
<b>DURACION MEDIA VISITAS</b>	<b>0:01:12</b>		
<b>DURACION MEDIA PAGINAS</b>	<b>0:02:13</b>		

#### 2. Secciones (Nacional)

	PAGINAS	%
<b>HOME</b>	2.883	16.44 %
<b>RESTO</b>	14.651	83.56 %

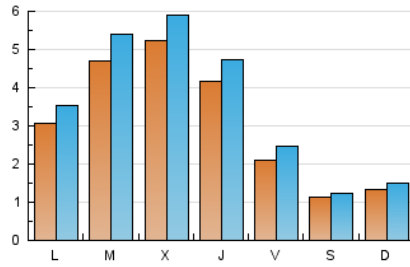
#### 3. Por día del mes (Nacional)

Día	N. únicos	Visitas	Páginas	Día	N. únicos	Visitas	Páginas	Día	N. únicos	Visitas	Páginas
1	408	466	736	11	509	545	788	21	173	210	301
2	491	544	793	12	224	259	391	22	416	459	702
3	668	742	1.041	13	99	111	193	23	356	396	647
4	456	512	740	14	100	107	183	24	219	258	458
5	201	236	437	15	222	256	465	25	228	290	511
6	104	112	143	16	655	774	1.145	26	176	218	413
7	110	121	181	17	575	658	988	27	149	156	258
8	265	330	548	18	469	539	811	28	149	162	230
9	670	758	1.135	19	233	274	441	29	230	257	452
10	464	522	813	20	101	109	166	30	183	223	397
								31	688	770	1.027

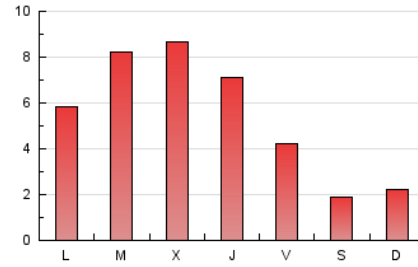
4. Gráficas (Nacional)

4.1 Por día de la semana (promedio)

N. únicos / Visitas (x 100)

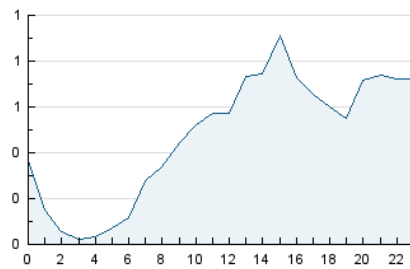


Páginas (x 100)

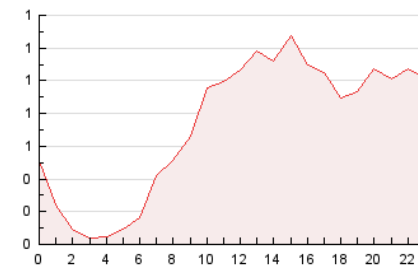


4.2 Por franja horaria (promedio)

Visitas\_\_ (x 1000)

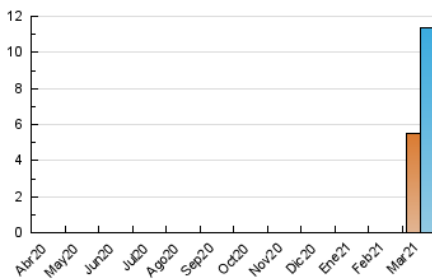


Páginas (x 1000)

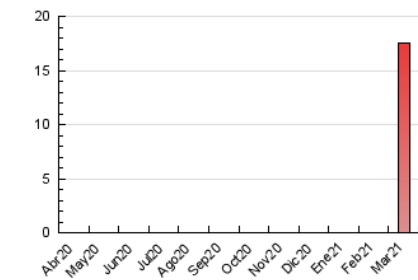


4.3 Por meses

N. únicos / Visitas (x 1000)



Páginas (x 1000)



## 5. Observaciones

Este Medio Electrónico de Comunicación ha sido medido por la herramienta Google Analytics de Google

## 6. Definiciones básicas (Para más información ver Normas Técnicas para el Control de los Medios Electrónicos de Comunicación)

### Página Vista:

Conjunto de ficheros enviado a un usuario como resultado de una petición del mismo recibida por el servidor. Cuando la página está formada por varios marcos (frames), el conjunto de los mismos tendrá, a efectos de cómptuo, la consideración de una página unitaria.

### Visita:

Una secuencia ininterrumpida de páginas servidas a un usuario válido. Si dicho usuario no realiza peticiones de páginas en un periodo de tiempo (30 min) la siguiente petición constituirá el inicio de una nueva visita.

### Navegador Único:

Total de combinaciones únicas de una dirección IP y un identificador adicional. Los medios pueden utilizar cookies o el Identificador de Alta de registro.

### Duración Página Vista:

Tiempo acumulado en segundos de todas las páginas vistas (en visitas de dos o más páginas vistas), dividido por el número total de páginas vistas.

### Duración Visita:

Tiempo en segundos de todas las visitas de dos o más páginas vistas, dividido por el número total de visitas de dos o más páginas vistas.

### Tráfico nacional:

Audiencia/difusión correspondiente a España medida en base a los datos de las direcciones IP registradas por el sistema de medición.

## 7. Opinión

De OJDinteractiva, la división de INFORMACIÓN Y CONTROL DE PUBLICACIONES S.A.:

Hemos examinado la información facilitada por el editor del medio electrónico para el periodo que comprende la presente certificación.

Nuestro examen se ha realizado de acuerdo con las normas y procedimientos establecidos en las Normas Técnicas para el Control de los Medios Electrónicos de Comunicación.

En nuestra opinión, la presente acta presenta razonablemente la difusión/audiencia registrada por este medio electrónico.

### ADVERTENCIA:

El trabajo de OJDinteractiva, la división de INFORMACIÓN Y CONTROL DE PUBLICACIONES S.A (INTROL) se limita a la realización de pruebas para la revisión de los datos de recuento suministrados por el editor con la finalidad de expresar una opinión sobre la razonabilidad de dichos datos de acuerdo con las Normas Técnicas para el control de los MEC.

Por tanto, INTROL no acepta responsabilidad alguna por las inexactitudes o errores que puedan existir en los datos de recuento. Tampoco acepta ninguna responsabilidad por la falsedad en los datos de recuento recibidos del editor, ni por otros datos de medición que no están incluidos en el análisis.

Abril - 2021

OJDinteractiva