



INFORMACION Y CONTROL DE PUBLICACIONES, S.A.

Velázquez, 46, 1º Drcha - Tel. 91 435 00 32 Fax 91 435 96 05 - 28001 - MADRID
Av. Diagonal 497, 5a planta - Tel 93 439 24 18 Fax 93 419 25 34 - 08029 - BARCELONA

Título: LADEMIRANDA.COM
URL Primaria: http://lademiranda.com
Editor: Vertelmedia, S.L.
Domicilio: Paseo Espolón, 22 1º
Ciudad: 09003 BURGOS
Teléfono:
Fax:
E-mail:
Clasificación: Noticias e Información
Sub-Clasificación: Noticias globales y actualidad



1. Cifras totales y promedios (Nacional e Internacional)

MES - AÑO	NAVEGADORES UNICOS	VISITAS	PAGINAS
Enero - 2026	9.464	21.340	30.233
PROMEDIO DIARIO	604	701	975
PROMEDIO LUNES-VIERNES	691	805	1.120
PROMEDIO SABADO-DOMINGO	391	449	622
PAGINAS / VISITAS	1,39		
DURACION MEDIA VISITAS	0:01:11		
TIEMPO INTERACCIÓN MEDIO	0:01:13		

2. Secciones (Nacional e Internacional)

	PAGINAS	%
HOME	10.596	35.05 %
RESTO	19.637	64.95 %

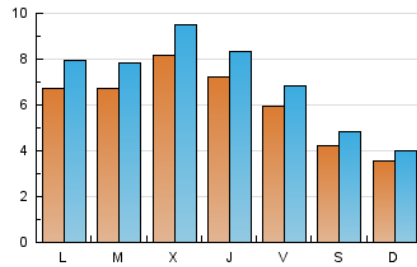
3. Por día del mes (Nacional e Internacional)

Día	N. únicos	Visitas	Páginas	Día	N. únicos	Visitas	Páginas	Día	N. únicos	Visitas	Páginas
1	371	424	569	11	317	370	623	21	943	1.077	1.525
2	440	515	716	12	752	869	1.271	22	847	992	1.305
3	325	373	528	13	1.010	1.150	1.577	23	634	728	967
4	334	368	507	14	576	678	988	24	371	433	558
5	994	1.150	1.525	15	969	1.118	1.418	25	328	385	487
6	410	473	652	16	844	967	1.338	26	490	605	883
7	576	675	942	17	647	742	1.005	27	513	626	905
8	499	614	944	18	437	485	633	28	1.180	1.365	1.806
9	461	546	854	19	453	545	804	29	912	1.030	1.501
10	409	479	711	20	746	890	1.187	30	582	670	956
								31	352	402	548

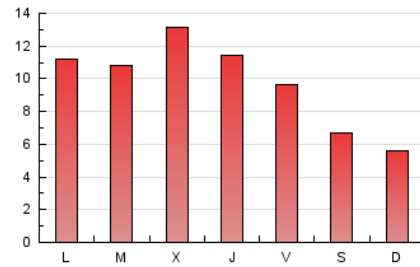
4. Gráficas (Nacional e Internacional)

4.1 Por día de la semana (promedio)

N. únicos / Visitas (x 100)

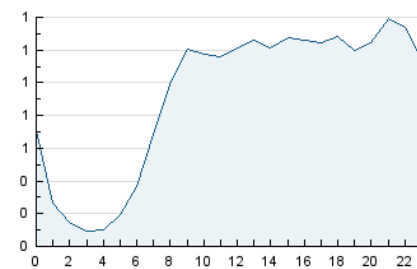


Páginas (x 100)

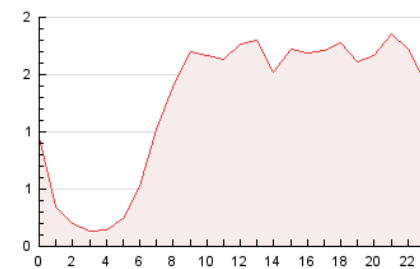


4.2 Por franja horaria (promedio)

Visitas_ (x 1000)

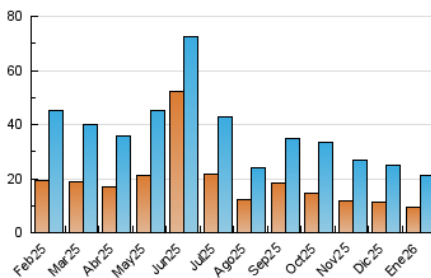


Páginas (x 1000)

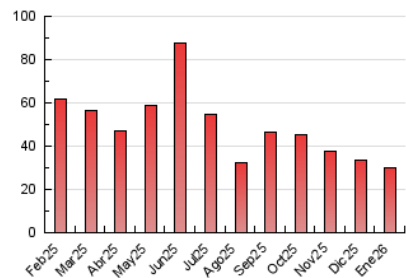


4.3 Por meses

N. únicos / Visitas (x 1000)



Páginas (x 1000)





INFORMACION Y CONTROL DE PUBLICACIONES, S.A.

Velázquez, 46, 1ª Drcha - Tel. 91 435 00 32 Fax 91 435 96 05 - 28001 - MADRID
Av. Diagonal 497, 5a planta - Tel 93 439 24 18 Fax 93 419 25 34 - 08029 - BARCELONA

Anexo - Tráfico Nacional

Título: LADEMIRANDA.COM
URL Primaria: http://lademiranda.com
Editor: Vertelmedia, S.L.
Domicilio: Paseo Espolón, 22 1º
Ciudad: 09003 BURGOS
Teléfono:
Fax:
E-mail:
Clasificación: Noticias e Información
Sub-Clasificación: Noticias globales y actualidad



1. Cifras totales y promedios (Nacional)

MES - AÑO	NAVEGADORES UNICOS	VISITAS	PAGINAS
Enero - 2026	9.292	21.165	29.964
PROMEDIO DIARIO	597	694	967
PROMEDIO LUNES-VIERNES	683	796	1.110
PROMEDIO SABADO-DOMINGO	386	443	616
PAGINAS / VISITAS	1,39		
DURACION MEDIA VISITAS	0:01:10		
TIEMPO INTERACCIÓN MEDIO	0:01:14		

2. Secciones (Nacional)

	PAGINAS	%
HOME	10.554	35.22 %
RESTO	19.410	64.78 %

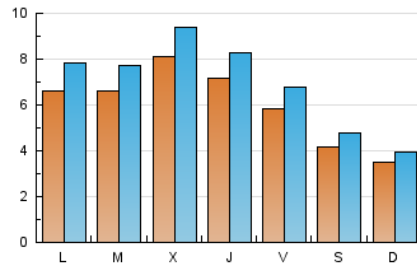
3. Por día del mes (Nacional)

Día	N. únicos	Visitas	Páginas	Día	N. únicos	Visitas	Páginas	Día	N. únicos	Visitas	Páginas
1	368	421	565	11	311	363	613	21	928	1.062	1.509
2	437	512	713	12	740	857	1.257	22	837	982	1.295
3	319	367	520	13	996	1.136	1.559	23	627	721	957
4	330	363	500	14	573	675	981	24	365	427	551
5	978	1.135	1.508	15	962	1.111	1.411	25	325	382	483
6	403	466	645	16	839	961	1.332	26	486	601	880
7	569	669	935	17	642	737	1.000	27	505	618	897
8	496	611	939	18	433	481	628	28	1.169	1.353	1.794
9	453	537	842	19	444	535	794	29	906	1.022	1.493
10	400	470	702	20	732	874	1.171	30	572	659	945
								31	349	399	545

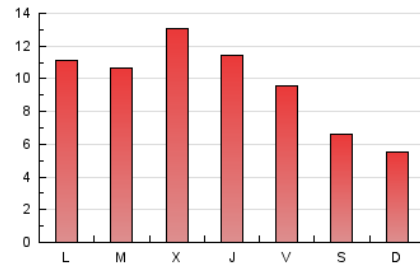
4. Gráficas (Nacional)

4.1 Por día de la semana (promedio)

N. únicos / Visitas (x 100)

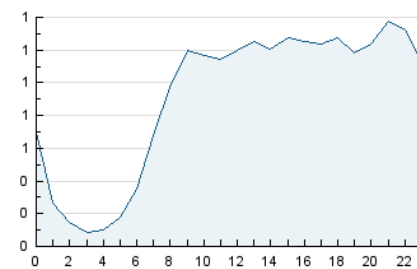


Páginas (x 100)

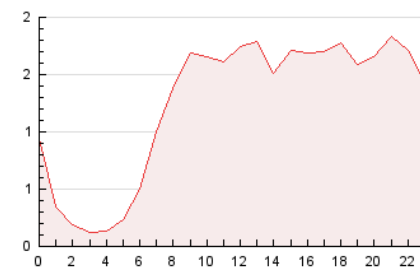


4.2 Por franja horaria (promedio)

Visitas_ (x 1000)

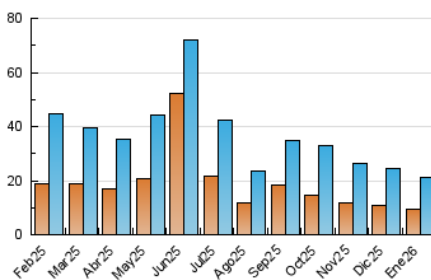


Páginas (x 1000)

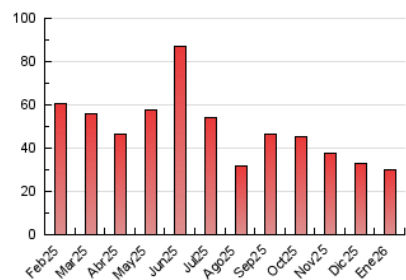


4.3 Por meses

N. únicos / Visitas (x 1000)



Páginas (x 1000)



5. Observaciones

Este Medio Electrónico de Comunicación ha sido medido por la herramienta Google Analytics de Google (GA4).

6. Definiciones básicas (Para más información ver Normas Técnicas para el Control de los Medios Electrónicos de Comunicación)

Página Vista:

Conjunto de ficheros enviado a un usuario como resultado de una petición del mismo recibida por el servidor. Cuando la página está formada por varios marcos (frames), el conjunto de los mismos tendrá, a efectos de cómputo, la consideración de una página unitaria.

Visita:

Una secuencia ininterrumpida de páginas servidas a un usuario válido. Si dicho usuario no realiza peticiones de páginas en un periodo de tiempo (30 min) la siguiente petición constituirá el inicio de una nueva visita.

Navegador Único:

Total de combinaciones únicas de una dirección IP y un identificador adicional. Los medios pueden utilizar cookies o el Identificador de Alta de registro.

Duración Página Vista:

Tiempo acumulado en segundos de todas las páginas vistas (en visitas de dos o más páginas vistas), dividido por el número total de páginas vistas.

Duración Visita:

Tiempo en segundos de todas las visitas de dos o más páginas vistas, dividido por el número total de visitas de dos o más páginas vistas.

Tráfico nacional:

Audiencia/difusión correspondiente a España medida en base a los datos de las direcciones IP registradas por el sistema de medición.

7. Opinión

De OJDinteractiva, la división de INFORMACIÓN Y CONTROL DE PUBLICACIONES S.A.:

Hemos examinado la información facilitada por el editor del medio electrónico para el periodo que comprende la presente certificación.

Nuestro examen se ha realizado de acuerdo con las normas y procedimientos establecidos en las Normas Técnicas para el Control de los Medios Electrónicos de Comunicación.

En nuestra opinión, la presente acta presenta razonablemente la difusión/audiencia registrada por este medio electrónico.

ADVERTENCIA:

El trabajo de OJDinteractiva, la división de INFORMACIÓN Y CONTROL DE PUBLICACIONES S.A (INTROL) se limita a la realización de pruebas para la revisión de los datos de recuento suministrados por el editor con la finalidad de expresar una opinión sobre la razonabilidad de dichos datos de acuerdo con las Normas Técnicas para el control de los MEC.

Por tanto, INTROL no acepta responsabilidad alguna por las inexactitudes o errores que puedan existir en los datos de recuento. Tampoco acepta ninguna responsabilidad por la falsedad en los datos de recuento recibidos del editor, ni por otros datos de medición que no están incluidos en el análisis.

Febrero - 2026

OJDinteractiva