



INFORMACION Y CONTROL DE PUBLICACIONES, S.A.

Velázquez, 46, 1º Drcha - Tel. 91 435 00 32 Fax 91 435 96 05 - 28001 - MADRID
Av. Diagonal 497, 5a planta - Tel 93 439 24 18 Fax 93 419 25 34 - 08029 - BARCELONA

Título: LADEMIRANDA.COM
URL Primaria: http://lademiranda.com
Editor: Vertelmedia, S.L.
Domicilio: Paseo Espolón, 22 1º
Ciudad: 09003 BURGOS
Teléfono:
Fax:
E-mail:
Clasificación: Noticias e Información
Sub-Clasificación: Noticias globales y actualidad



1. Cifras totales y promedios (Nacional e Internacional)

MES - AÑO	NAVEGADORES UNICOS	VISITAS	PAGINAS
Enero - 2025	15.945	36.219	53.394
PROMEDIO DIARIO	992	1.156	1.722
PROMEDIO LUNES-VIERNES	1.072	1.261	1.917
PROMEDIO SABADO-DOMINGO	763	856	1.162
PAGINAS / VISITAS	1,49		
DURACION MEDIA VISITAS	0:01:12		
TIEMPO INTERACCIÓN MEDIO	0:01:07		

2. Secciones (Nacional e Internacional)

	PAGINAS	%
HOME	15.584	29.19 %
RESTO	37.810	70.81 %

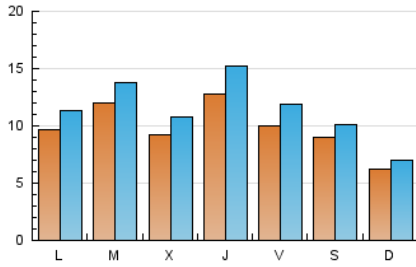
3. Por día del mes (Nacional e Internacional)

Día	N. únicos	Visitas	Páginas	Día	N. únicos	Visitas	Páginas	Día	N. únicos	Visitas	Páginas
1	856	938	1.217	11	1.927	2.081	2.558	21	948	1.126	2.113
2	821	949	1.595	12	1.142	1.231	1.469	22	974	1.196	2.147
3	896	1.062	1.545	13	1.448	1.638	2.634	23	703	864	1.511
4	571	656	1.015	14	1.728	1.909	2.461	24	809	941	1.491
5	494	578	818	15	535	657	1.009	25	601	699	1.000
6	854	974	1.285	16	2.643	3.167	4.810	26	535	613	895
7	1.173	1.359	1.893	17	1.187	1.436	2.274	27	707	888	1.415
8	977	1.139	1.717	18	515	611	979	28	946	1.099	1.628
9	1.098	1.302	1.879	19	315	375	561	29	1.264	1.479	2.001
10	944	1.158	1.788	20	863	1.045	1.882	30	1.124	1.345	1.993
								31	1.149	1.330	1.811

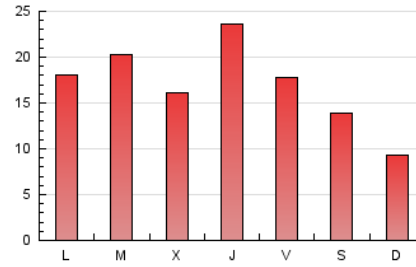
4. Gráficas (Nacional e Internacional)

4.1 Por día de la semana (promedio)

N. únicos / Visitas (x 100)

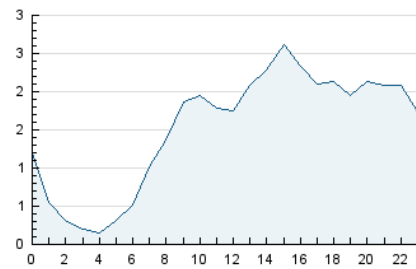


Páginas (x 100)

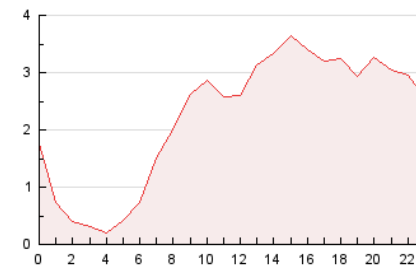


4.2 Por franja horaria (promedio)

Visitas_ (x 1000)

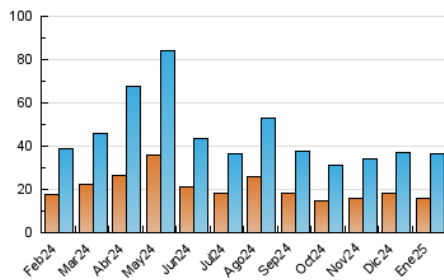


Páginas (x 1000)

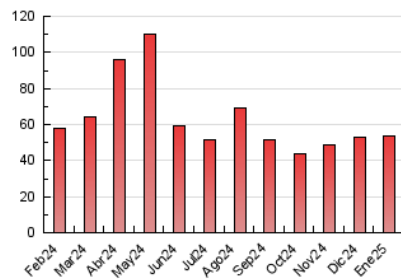


4.3 Por meses

N. únicos / Visitas (x 1000)



Páginas (x 1000)





INFORMACION Y CONTROL DE PUBLICACIONES, S.A.

Velázquez, 46, 1º Drcha - Tel. 91 435 00 32 Fax 91 435 96 05 - 28001 - MADRID
Av. Diagonal 497, 5a planta - Tel 93 439 24 18 Fax 93 419 25 34 - 08029 - BARCELONA

Anexo - Tráfico Nacional

Título: LADEMIRANDA.COM
URL Primaria: http://lademiranda.com
Editor: Vertelmedia, S.L.
Domicilio: Paseo Espolón, 22 1º
Ciudad: 09003 BURGOS
Teléfono:
Fax:
E-mail:
Clasificación: Noticias e Información
Sub-Clasificación: Noticias globales y actualidad



1. Cifras totales y promedios (Nacional)

MES - AÑO	NAVEGADORES UNICOS	VISITAS	PAGINAS
Enero - 2025	15.168	35.173	52.089
PROMEDIO DIARIO	963	1.125	1.680
PROMEDIO LUNES-VIERNES	1.042	1.229	1.874
PROMEDIO SABADO-DOMINGO	736	826	1.123
PAGINAS / VISITAS	1,49		
DURACION MEDIA VISITAS	0:01:12		
TIEMPO INTERACCIÓN MEDIO	0:01:10		

2. Secciones (Nacional)

	PAGINAS	%
HOME	14.769	28.35 %
RESTO	37.320	71.65 %

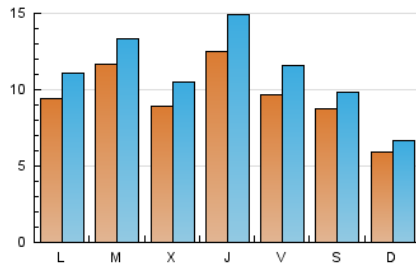
3. Por día del mes (Nacional)

Día	N. únicos	Visitas	Páginas	Día	N. únicos	Visitas	Páginas	Día	N. únicos	Visitas	Páginas
1	849	931	1.209	11	1.903	2.055	2.523	21	925	1.093	2.071
2	786	914	1.558	12	1.108	1.196	1.430	22	955	1.176	2.118
3	849	1.012	1.484	13	1.415	1.602	2.592	23	691	851	1.483
4	517	600	930	14	1.703	1.881	2.433	24	795	927	1.460
5	441	523	729	15	506	625	961	25	585	682	982
6	819	938	1.238	16	2.595	3.109	4.722	26	523	601	882
7	1.133	1.319	1.838	17	1.158	1.400	2.225	27	687	867	1.374
8	911	1.072	1.631	18	503	594	958	28	910	1.056	1.579
9	1.053	1.257	1.832	19	305	360	546	29	1.234	1.445	1.955
10	913	1.126	1.752	20	844	1.023	1.844	30	1.105	1.323	1.961
								31	1.135	1.315	1.789

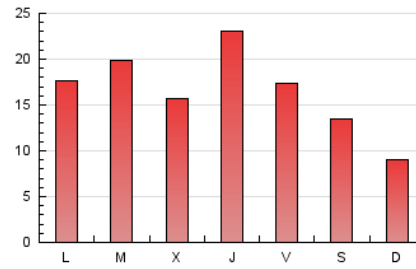
4. Gráficas (Nacional)

4.1 Por día de la semana (promedio)

N. únicos / Visitas (x 100)



Páginas (x 100)

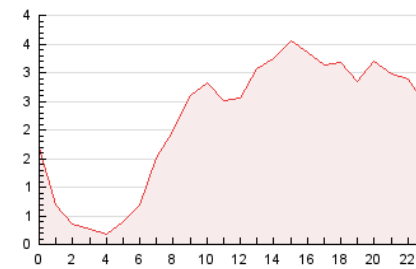


4.2 Por franja horaria (promedio)

Visitas_ (x 1000)

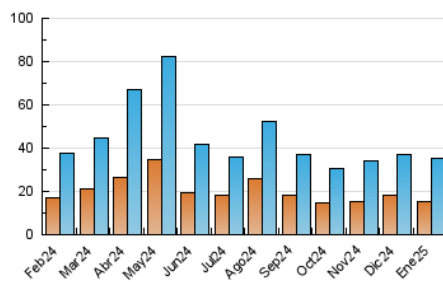


Páginas (x 1000)

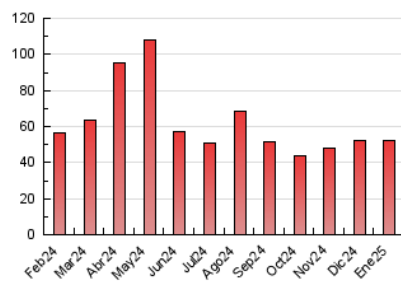


4.3 Por meses

N. únicos / Visitas (x 1000)



Páginas (x 1000)



5. Observaciones

Este Medio Electrónico de Comunicación ha sido medido por la herramienta Google Analytics de Google (GA4).

6. Definiciones básicas (Para más información ver Normas Técnicas para el Control de los Medios Electrónicos de Comunicación)

Página Vista:

Conjunto de ficheros enviado a un usuario como resultado de una petición del mismo recibida por el servidor. Cuando la página está formada por varios marcos (frames), el conjunto de los mismos tendrá, a efectos de cómputo, la consideración de una página unitaria.

Visita:

Una secuencia ininterrumpida de páginas servidas a un usuario válido. Si dicho usuario no realiza peticiones de páginas en un periodo de tiempo (30 min) la siguiente petición constituirá el inicio de una nueva visita.

Navegador Único:

Total de combinaciones únicas de una dirección IP y un identificador adicional. Los medios pueden utilizar cookies o el Identificador de Alta de registro.

Duración Página Vista:

Tiempo acumulado en segundos de todas las páginas vistas (en visitas de dos o más páginas vistas), dividido por el número total de páginas vistas.

Duración Visita:

Tiempo en segundos de todas las visitas de dos o más páginas vistas, dividido por el número total de visitas de dos o más páginas vistas.

Tráfico nacional:

Audiencia/difusión correspondiente a España medida en base a los datos de las direcciones IP registradas por el sistema de medición.

7. Opinión

De OJDinteractiva, la división de INFORMACIÓN Y CONTROL DE PUBLICACIONES S.A.:

Hemos examinado la información facilitada por el editor del medio electrónico para el periodo que comprende la presente certificación.

Nuestro examen se ha realizado de acuerdo con las normas y procedimientos establecidos en las Normas Técnicas para el Control de los Medios Electrónicos de Comunicación.

En nuestra opinión, la presente acta presenta razonablemente la difusión/audiencia registrada por este medio electrónico.

ADVERTENCIA:

El trabajo de OJDinteractiva, la división de INFORMACIÓN Y CONTROL DE PUBLICACIONES S.A (INTROL) se limita a la realización de pruebas para la revisión de los datos de recuento suministrados por el editor con la finalidad de expresar una opinión sobre la razonabilidad de dichos datos de acuerdo con las Normas Técnicas para el control de los MEC.

Por tanto, INTROL no acepta responsabilidad alguna por las inexactitudes o errores que puedan existir en los datos de recuento. Tampoco acepta ninguna responsabilidad por la falsedad en los datos de recuento recibidos del editor, ni por otros datos de medición que no están incluidos en el análisis.

Febrero - 2025

OJDinteractiva