



INFORMACION Y CONTROL DE PUBLICACIONES, S.A.

Velázquez, 46, 1º Drcha - Tel. 91 435 00 32 Fax 91 435 96 05 - 28001 - MADRID
Av. Diagonal 497, 5a planta - Tel 93 439 24 18 Fax 93 419 25 34 - 08029 - BARCELONA

Título: REVISTAPOBLE.NET
URL Primaria: https://www.revistapoble.net
Editor: Vila-Real Comunicació i Disseny, S.L.
Domicilio: Jaume Roig, 10 bajo
Ciudad: 12540 Vila-real
Teléfono:
Fax:
E-mail:
Clasificación: Noticias e Información
Sub-Clasificación: Noticias globales y actualidad



1. Cifras totales y promedios (Nacional e Internacional)

MES - AÑO	NAVEGADORES UNICOS	VISITAS	PAGINAS
Octubre - 2021	4.639	7.831	9.525
PROMEDIO DIARIO	233	253	307
PROMEDIO LUNES-VIERNES	286	313	384
PROMEDIO SABADO-DOMINGO	120	127	146
PAGINAS / VISITAS	1,22		
DURACION MEDIA VISITAS	0:00:42		
DURACION MEDIA PAGINAS	0:03:15		

2. Secciones (Nacional e Internacional)

	PAGINAS	%
HOME	860	9.03 %
RESTO	8.665	90.97 %

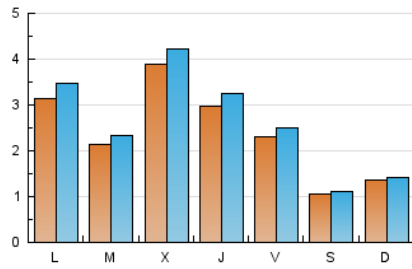
3. Por día del mes (Nacional e Internacional)

Día	N. únicos	Visitas	Páginas	Día	N. únicos	Visitas	Páginas	Día	N. únicos	Visitas	Páginas
1	223	244	359	11	582	622	708	21	122	136	169
2	109	115	142	12	348	354	377	22	99	118	168
3	76	81	89	13	1.149	1.216	1.309	23	45	50	63
4	146	165	245	14	785	842	925	24	98	104	122
5	149	164	202	15	292	314	411	25	376	432	506
6	140	156	224	16	177	178	196	26	205	225	264
7	126	150	215	17	140	151	171	27	148	175	250
8	102	116	184	18	150	174	256	28	156	176	252
9	43	49	62	19	157	184	287	29	436	463	570
10	56	57	65	20	121	140	186	30	156	162	181
								31	303	318	367

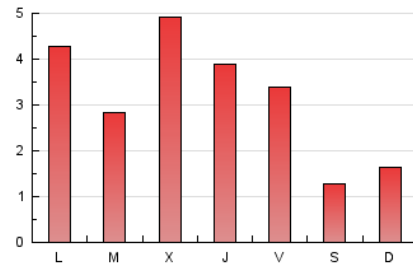
4. Gráficas (Nacional e Internacional)

4.1 Por día de la semana (promedio)

N. únicos / Visitas (x 100)



Páginas (x 100)

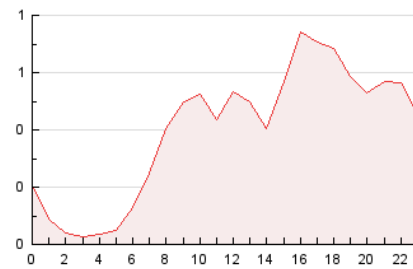


4.2 Por franja horaria (promedio)

Visitas__ (x 1000)

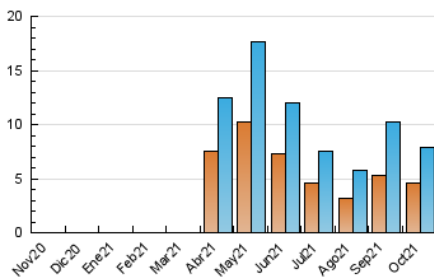


Páginas (x 1000)

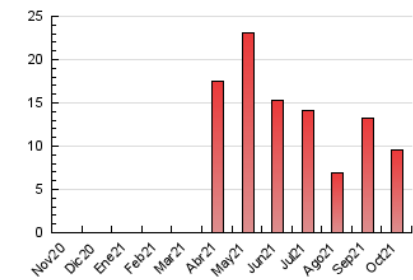


4.3 Por meses

N. únicos / Visitas (x 1000)



Páginas (x 1000)





INFORMACION Y CONTROL DE PUBLICACIONES, S.A.

Velázquez, 46, 1º Drcha - Tel. 91 435 00 32 Fax 91 435 96 05 - 28001 - MADRID
 Av. Diagonal 497, 5a planta - Tel 93 439 24 18 Fax 93 419 25 34 - 08029 - BARCELONA

Anexo - Tráfico Nacional

Título: REVISTAPOBLE.NET
URL Primaria: https://www.revistapoble.net
Editor: Vila-Real Comunicació i Disseny, S.L.
Domicilio: Jaume Roig, 10 bajo
Ciudad: 12540 Vila-real
Teléfono:
Fax:
E-mail:
Clasificación: Noticias e Información
Sub-Clasificación: Noticias globales y actualidad



1. Cifras totales y promedios (Nacional)

MES - AÑO	NAVEGADORES UNICOS	VISITAS	PAGINAS
Octubre - 2021	4.537	7.712	9.391
PROMEDIO DIARIO	229	249	303
PROMEDIO LUNES-VIERNES	281	307	378
PROMEDIO SABADO-DOMINGO	119	126	145
PAGINAS / VISITAS	1,22		
DURACION MEDIA VISITAS		0:00:43	
DURACION MEDIA PAGINAS		0:03:15	

2. Secciones (Nacional)

	PAGINAS	%
HOME	852	9.07 %
RESTO	8.539	90.93 %

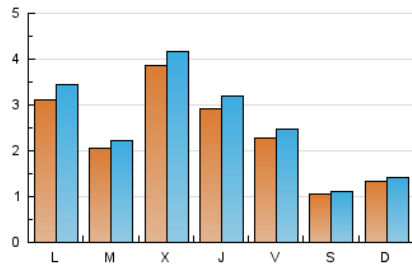
3. Por día del mes (Nacional)

Día	N. únicos	Visitas	Páginas	Día	N. únicos	Visitas	Páginas	Día	N. únicos	Visitas	Páginas
1	220	241	356	11	576	616	700	21	120	134	167
2	109	115	142	12	340	345	367	22	98	117	167
3	73	78	86	13	1.138	1.205	1.298	23	45	50	63
4	144	163	243	14	772	828	911	24	98	104	122
5	145	159	195	15	287	309	406	25	375	430	504
6	135	151	219	16	175	176	194	26	201	221	260
7	124	148	213	17	140	151	171	27	146	173	248
8	100	114	181	18	148	172	254	28	151	171	243
9	41	47	60	19	136	160	262	29	434	461	567
10	56	57	65	20	119	138	184	30	155	161	180
								31	302	317	363

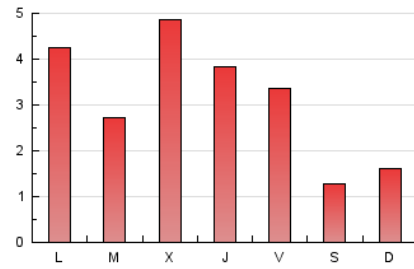
4. Gráficas (Nacional)

4.1 Por día de la semana (promedio)

N. únicos / Visitas (x 100)



Páginas (x 100)

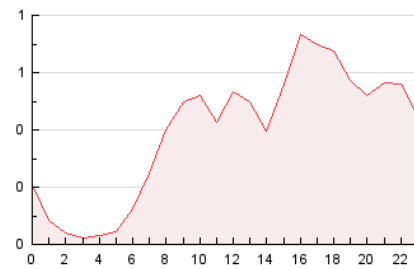


4.2 Por franja horaria (promedio)

Visitas__ (x 1000)

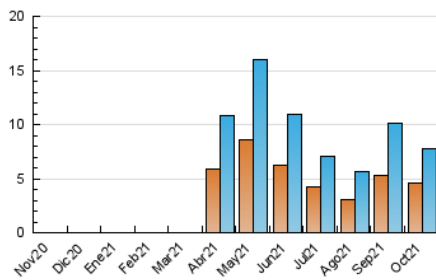


Páginas (x 1000)

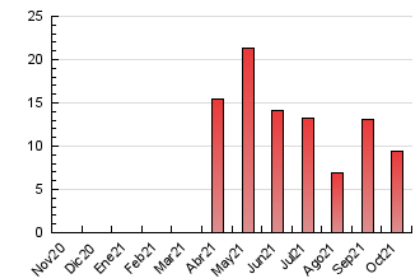


4.3 Por meses

N. únicos / Visitas (x 1000)



Páginas (x 1000)



5. Observaciones

Este Medio Electrónico de Comunicación ha sido medido por la herramienta Google Analytics de Google

6. Definiciones básicas (Para más información ver Normas Técnicas para el Control de los Medios Electrónicos de Comunicación)

Página Vista:

Conjunto de ficheros enviado a un usuario como resultado de una petición del mismo recibida por el servidor. Cuando la página está formada por varios marcos (frames), el conjunto de los mismos tendrá, a efectos de cómputo, la consideración de una página unitaria.

Visita:

Una secuencia ininterrumpida de páginas servidas a un usuario válido. Si dicho usuario no realiza peticiones de páginas en un periodo de tiempo (30 min) la siguiente petición constituirá el inicio de una nueva visita.

Navegador Único:

Total de combinaciones únicas de una dirección IP y un identificador adicional. Los medios pueden utilizar cookies o el Identificador de Alta de registro.

Duración Página Vista:

Tiempo acumulado en segundos de todas las páginas vistas (en visitas de dos o más páginas vistas), dividido por el número total de páginas vistas.

Duración Visita:

Tiempo en segundos de todas las visitas de dos o más páginas vistas, dividido por el número total de visitas de dos o más páginas vistas.

Tráfico nacional:

Audiencia/difusión correspondiente a España medida en base a los datos de las direcciones IP registradas por el sistema de medición.

7. Opinión

De OJDinteractiva, la división de INFORMACIÓN Y CONTROL DE PUBLICACIONES S.A.:

Hemos examinado la información facilitada por el editor del medio electrónico para el periodo que comprende la presente certificación.

Nuestro examen se ha realizado de acuerdo con las normas y procedimientos establecidos en las Normas Técnicas para el Control de los Medios Electrónicos de Comunicación.

En nuestra opinión, la presente acta presenta razonablemente la difusión/audiencia registrada por este medio electrónico.

ADVERTENCIA:

El trabajo de OJDinteractiva, la división de INFORMACIÓN Y CONTROL DE PUBLICACIONES S.A (INTROL) se limita a la realización de pruebas para la revisión de los datos de recuento suministrados por el editor con la finalidad de expresar una opinión sobre la razonabilidad de dichos datos de acuerdo con las Normas Técnicas para el control de los MEC. Por tanto, INTROL no acepta responsabilidad alguna por las inexactitudes o errores que puedan existir en los datos de recuento. Tampoco acepta ninguna responsabilidad por la falsedad en los datos de recuento recibidos del editor, ni por otros datos de medición que no están incluidos en el análisis.

Noviembre - 2021

OJDinteractiva