



## INFORMACION Y CONTROL DE PUBLICACIONES, S.A.

Velázquez, 46, 1º Drcha - Tel. 91 435 00 32 Fax 91 435 96 05 - 28001 - MADRID  
Av. Diagonal 497, 5a planta - Tel 93 439 24 18 Fax 93 419 25 34 - 08029 - BARCELONA

**Título:** REVISTAPOBLE.NET  
**URL Primaria:** https://www.revistapoble.net  
**Editor:** Vila-Real Comunicació i Disseny, S.L.  
**Domicilio:** Jaume Roig, 10 bajo  
**Ciudad:** 12540 Vila-real  
**Teléfono:**  
**Fax:**  
**E-mail:**  
**Clasificación:** Noticias e Información  
**Sub-Clasificación:** Noticias globales y actualidad



### 1. Cifras totales y promedios (Nacional e Internacional)

MES - AÑO	NAVEGADORES UNICOS	VISITAS	PAGINAS
Agosto - 2021	3.160	5.785	6.948
<b>PROMEDIO DIARIO</b>	<b>170</b>	<b>187</b>	<b>224</b>
<b>PROMEDIO LUNES-VIERNES</b>	<b>215</b>	<b>238</b>	<b>287</b>
<b>PROMEDIO SABADO-DOMINGO</b>	<b>58</b>	<b>60</b>	<b>72</b>
<b>PAGINAS / VISITAS</b>	<b>1,20</b>		
<b>DURACION MEDIA VISITAS</b>	<b>0:00:40</b>		
<b>DURACION MEDIA PAGINAS</b>	<b>0:03:20</b>		

### 2. Secciones (Nacional e Internacional)

	PAGINAS	%
<b>HOME</b>	381	5.48 %
<b>RESTO</b>	6.567	94.52 %

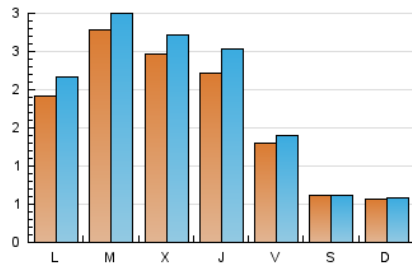
### 3. Por día del mes (Nacional e Internacional)

Día	N. únicos	Visitas	Páginas	Día	N. únicos	Visitas	Páginas	Día	N. únicos	Visitas	Páginas
1	50	52	54	11	195	205	228	21	69	69	89
2	113	127	165	12	62	68	103	22	50	53	62
3	166	183	215	13	34	36	48	23	174	196	240
4	133	149	171	14	19	21	26	24	424	460	551
5	72	77	95	15	61	62	77	25	381	436	524
6	159	172	227	16	347	391	467	26	455	533	634
7	61	63	66	17	106	112	158	27	192	208	302
8	25	29	40	18	276	292	338	28	94	95	107
9	39	44	61	19	298	339	379	29	96	100	123
10	30	31	43	20	136	144	175	30	281	326	389
								31	666	712	791

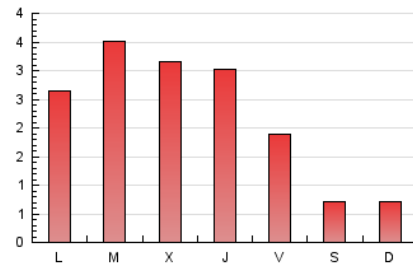
4. Gráficas (Nacional e Internacional)

4.1 Por día de la semana (promedio)

N. únicos / Visitas (x 100)

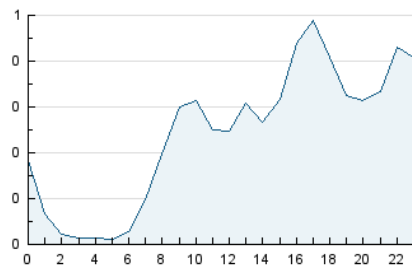


Páginas (x 100)

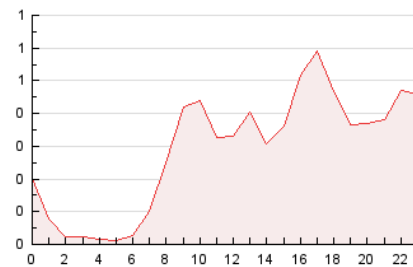


4.2 Por franja horaria (promedio)

Visitas (x 1000)

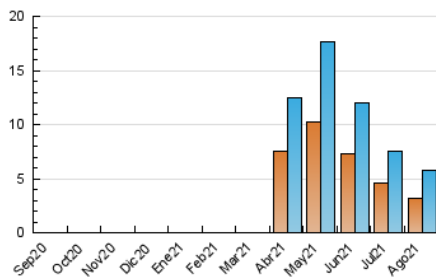


Páginas (x 1000)

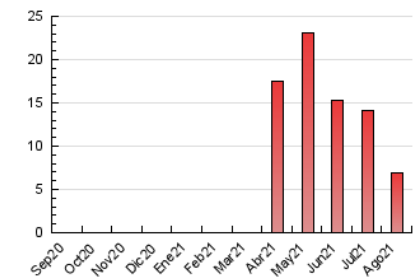


4.3 Por meses

N. únicos / Visitas (x 1000)



Páginas (x 1000)





## INFORMACION Y CONTROL DE PUBLICACIONES, S.A.

Velázquez, 46, 1º Drcha - Tel. 91 435 00 32 Fax 91 435 96 05 - 28001 - MADRID  
 Av. Diagonal 497, 5a planta - Tel 93 439 24 18 Fax 93 419 25 34 - 08029 - BARCELONA

### Anexo - Tráfico Nacional

**Título:** REVISTAPOBLE.NET  
**URL Primaria:** https://www.revistapoble.net  
**Editor:** Vila-Real Comunicació i Disseny, S.L.  
**Domicilio:** Jaume Roig, 10 bajo  
**Ciudad:** 12540 Vila-real  
**Teléfono:**  
**Fax:**  
**E-mail:**  
**Clasificación:** Noticias e Información  
**Sub-Clasificación:** Noticias globales y actualidad



#### 1. Cifras totales y promedios (Nacional)

MES - AÑO	NAVEGADORES UNICOS	VISITAS	PAGINAS
Agosto - 2021	3.101	5.698	6.841
<b>PROMEDIO DIARIO</b>	<b>167</b>	<b>184</b>	<b>221</b>
<b>PROMEDIO LUNES-VIERNES</b>	<b>212</b>	<b>235</b>	<b>282</b>
<b>PROMEDIO SABADO-DOMINGO</b>	<b>57</b>	<b>59</b>	<b>70</b>
<b>PAGINAS / VISITAS</b>	<b>1,20</b>		
<b>DURACION MEDIA VISITAS</b>	<b>0:00:40</b>		
<b>DURACION MEDIA PAGINAS</b>	<b>0:03:21</b>		

#### 2. Secciones (Nacional)

	PAGINAS	%
<b>HOME</b>	371	5.42 %
<b>RESTO</b>	6.470	94.58 %

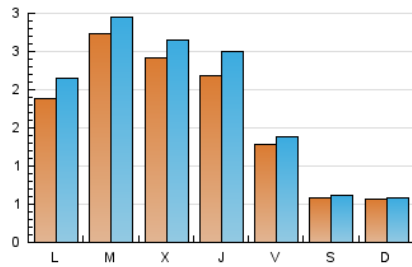
#### 3. Por día del mes (Nacional)

Día	N. únicos	Visitas	Páginas	Día	N. únicos	Visitas	Páginas	Día	N. únicos	Visitas	Páginas
1	50	52	54	11	187	193	214	21	66	66	86
2	113	127	165	12	60	65	100	22	49	52	61
3	163	180	211	13	34	36	48	23	173	194	238
4	130	146	168	14	19	21	26	24	418	454	545
5	70	75	93	15	61	62	77	25	377	432	520
6	157	170	224	16	344	388	464	26	451	529	630
7	59	61	63	17	100	106	151	27	188	204	297
8	25	29	40	18	273	289	334	28	93	94	106
9	39	44	61	19	291	332	362	29	94	98	120
10	28	29	40	20	135	142	173	30	276	321	384
								31	661	707	786

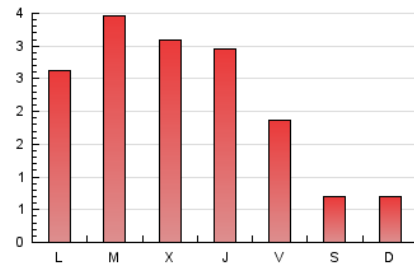
4. Gráficas (Nacional)

4.1 Por día de la semana (promedio)

N. únicos / Visitas (x 100)

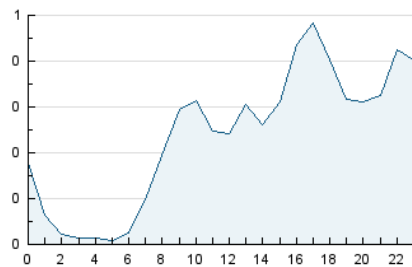


Páginas (x 100)

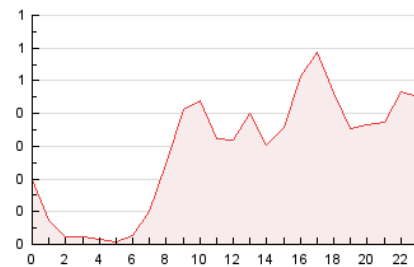


4.2 Por franja horaria (promedio)

Visitas (x 1000)

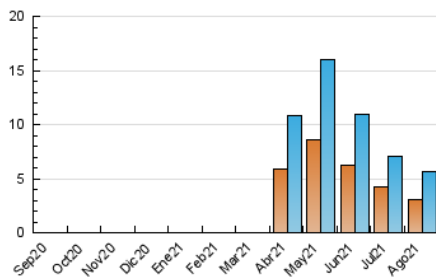


Páginas (x 1000)

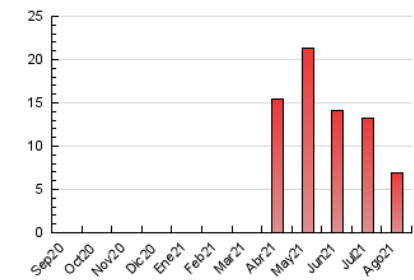


4.3 Por meses

N. únicos / Visitas (x 1000)



Páginas (x 1000)



## 5. Observaciones

Este Medio Electrónico de Comunicación ha sido medido por la herramienta Google Analytics de Google

## 6. Definiciones básicas (Para más información ver Normas Técnicas para el Control de los Medios Electrónicos de Comunicación)

### Página Vista:

Conjunto de ficheros enviado a un usuario como resultado de una petición del mismo recibida por el servidor. Cuando la página está formada por varios marcos (frames), el conjunto de los mismos tendrá, a efectos de cómputo, la consideración de una página unitaria.

### Visita:

Una secuencia ininterrumpida de páginas servidas a un usuario válido. Si dicho usuario no realiza peticiones de páginas en un periodo de tiempo (30 min) la siguiente petición constituirá el inicio de una nueva visita.

### Navegador Único:

Total de combinaciones únicas de una dirección IP y un identificador adicional. Los medios pueden utilizar cookies o el Identificador de Alta de registro.

### Duración Página Vista:

Tiempo acumulado en segundos de todas las páginas vistas (en visitas de dos o más páginas vistas), dividido por el número total de páginas vistas.

### Duración Visita:

Tiempo en segundos de todas las visitas de dos o más páginas vistas, dividido por el número total de visitas de dos o más páginas vistas.

### Tráfico nacional:

Audiencia/difusión correspondiente a España medida en base a los datos de las direcciones IP registradas por el sistema de medición.

## 7. Opinión

De OJDinteractiva, la división de INFORMACIÓN Y CONTROL DE PUBLICACIONES S.A.:

Hemos examinado la información facilitada por el editor del medio electrónico para el periodo que comprende la presente certificación.

Nuestro examen se ha realizado de acuerdo con las normas y procedimientos establecidos en las Normas Técnicas para el Control de los Medios Electrónicos de Comunicación.

En nuestra opinión, la presente acta presenta razonablemente la difusión/audiencia registrada por este medio electrónico.

### ADVERTENCIA:

El trabajo de OJDinteractiva, la división de INFORMACIÓN Y CONTROL DE PUBLICACIONES S.A (INTROL) se limita a la realización de pruebas para la revisión de los datos de recuento suministrados por el editor con la finalidad de expresar una opinión sobre la razonabilidad de dichos datos de acuerdo con las Normas Técnicas para el control de los MEC.

Por tanto, INTROL no acepta responsabilidad alguna por las inexactitudes o errores que puedan existir en los datos de recuento. Tampoco acepta ninguna responsabilidad por la falsedad en los datos de recuento recibidos del editor, ni por otros datos de medición que no están incluidos en el análisis.

Septiembre - 2021

OJDinteractiva