



## INFORMACION Y CONTROL DE PUBLICACIONES, S.A.

Velázquez, 46, 1º Drcha - Tel. 91 435 00 32 Fax 91 435 96 05 - 28001 - MADRID  
Av. Diagonal 497, 5a planta - Tel 93 439 24 18 Fax 93 419 25 34 - 08029 - BARCELONA

**Título:** REVISTAPOBLE.NET  
**URL Primaria:** https://www.revistapoble.net  
**Editor:** Vila-Real Comunicació i Disseny, S.L.  
**Domicilio:** Jaume Roig, 10 bajo  
**Ciudad:** 12540 Vila-real  
**Teléfono:**  
**Fax:**  
**E-mail:**  
**Clasificación:** Noticias e Información  
**Sub-Clasificación:** Noticias globales y actualidad



### 1. Cifras totales y promedios (Nacional e Internacional)

MES - AÑO	NAVEGADORES UNICOS	VISITAS	PAGINAS
Julio - 2022	3.153	5.796	7.057
<b>PROMEDIO DIARIO</b>	<b>172</b>	<b>187</b>	<b>228</b>
<b>PROMEDIO LUNES-VIERNES</b>	<b>215</b>	<b>236</b>	<b>289</b>
<b>PROMEDIO SABADO-DOMINGO</b>	<b>81</b>	<b>85</b>	<b>99</b>
<b>PAGINAS / VISITAS</b>	<b>1,22</b>		
<b>DURACION MEDIA VISITAS</b>	<b>0:00:44</b>		
<b>DURACION MEDIA PAGINAS</b>	<b>0:03:23</b>		

### 2. Secciones (Nacional e Internacional)

	PAGINAS	%
<b>HOME</b>	436	6.18 %
<b>RESTO</b>	6.621	93.82 %

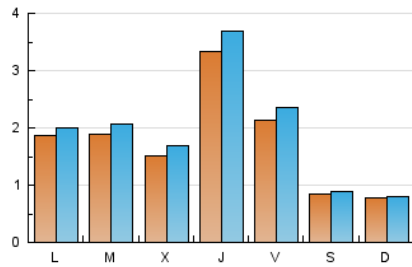
### 3. Por día del mes (Nacional e Internacional)

Día	N. únicos	Visitas	Páginas	Día	N. únicos	Visitas	Páginas	Día	N. únicos	Visitas	Páginas
1	497	553	627	11	248	281	334	21	247	266	305
2	209	217	244	12	341	377	423	22	137	152	190
3	96	97	114	13	210	232	282	23	72	75	90
4	86	92	172	14	769	855	1.045	24	74	83	98
5	35	37	50	15	277	301	359	25	249	257	298
6	25	29	35	16	66	70	75	26	213	229	295
7	126	128	140	17	137	148	170	27	119	130	166
8	46	47	54	18	161	170	216	28	194	224	308
9	34	35	37	19	166	181	237	29	115	124	189
10	30	33	35	20	252	281	338	30	44	46	62
								31	46	46	69

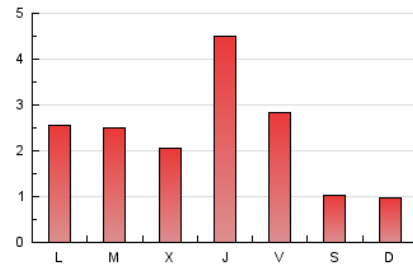
4. Gráficas (Nacional e Internacional)

4.1 Por día de la semana (promedio)

N. únicos / Visitas (x 100)

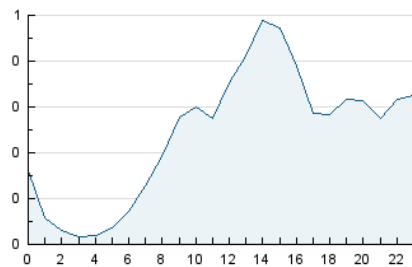


Páginas (x 100)

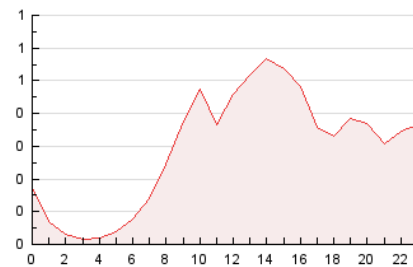


4.2 Por franja horaria (promedio)

Visitas\_\_ (x 1000)

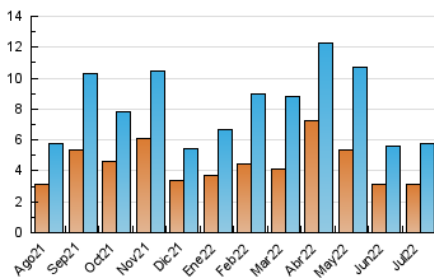


Páginas (x 1000)

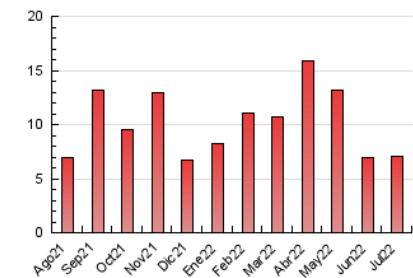


4.3 Por meses

N. únicos / Visitas (x 1000)



Páginas (x 1000)





## INFORMACION Y CONTROL DE PUBLICACIONES, S.A.

Velázquez, 46, 1º Drcha - Tel. 91 435 00 32 Fax 91 435 96 05 - 28001 - MADRID  
Av. Diagonal 497, 5a planta - Tel 93 439 24 18 Fax 93 419 25 34 - 08029 - BARCELONA

### Anexo - Tráfico Nacional

**Título:** REVISTAPOBLE.NET  
**URL Primaria:** https://www.revistapoble.net  
**Editor:** Vila-Real Comunicació i Disseny, S.L.  
**Domicilio:** Jaume Roig, 10 bajo  
**Ciudad:** 12540 Vila-real  
**Teléfono:**  
**Fax:**  
**E-mail:**  
**Clasificación:** Noticias e Información  
**Sub-Clasificación:** Noticias globales y actualidad



#### 1. Cifras totales y promedios (Nacional)

MES - AÑO	NAVEGADORES UNICOS	VISITAS	PAGINAS
Julio - 2022	3.094	5.715	6.969
<b>PROMEDIO DIARIO</b>	<b>169</b>	<b>184</b>	<b>225</b>
<b>PROMEDIO LUNES-VIERNES</b>	<b>212</b>	<b>232</b>	<b>285</b>
<b>PROMEDIO SABADO-DOMINGO</b>	<b>79</b>	<b>83</b>	<b>98</b>
<b>PAGINAS / VISITAS</b>	<b>1,22</b>		
<b>DURACION MEDIA VISITAS</b>	<b>0:00:45</b>		
<b>DURACION MEDIA PAGINAS</b>	<b>0:03:23</b>		

#### 2. Secciones (Nacional)

	PAGINAS	%
<b>HOME</b>	435	6.24 %
<b>RESTO</b>	6.534	93.76 %

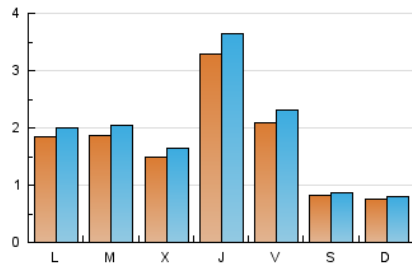
#### 3. Por día del mes (Nacional)

Día	N. únicos	Visitas	Páginas	Día	N. únicos	Visitas	Páginas	Día	N. únicos	Visitas	Páginas
1	490	544	615	11	244	277	330	21	243	262	301
2	205	213	240	12	336	372	418	22	132	147	185
3	94	95	112	13	205	226	275	23	70	73	88
4	86	92	172	14	764	848	1.038	24	72	81	95
5	35	37	50	15	275	299	357	25	248	256	297
6	25	29	35	16	65	69	74	26	211	227	293
7	124	126	138	17	137	148	170	27	119	130	166
8	44	45	52	18	160	169	215	28	189	218	300
9	31	32	34	19	166	181	237	29	111	120	185
10	30	33	35	20	248	276	333	30	44	46	62
								31	44	44	67

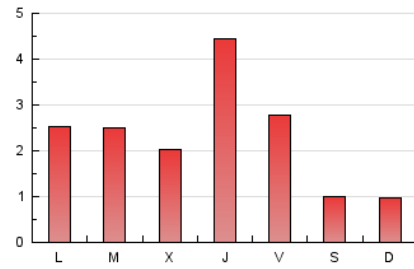
#### 4. Gráficas (Nacional)

##### 4.1 Por día de la semana (promedio)

N. únicos / Visitas (x 100)

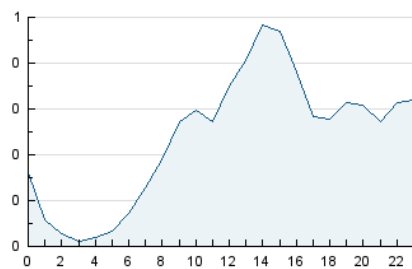


Páginas (x 100)

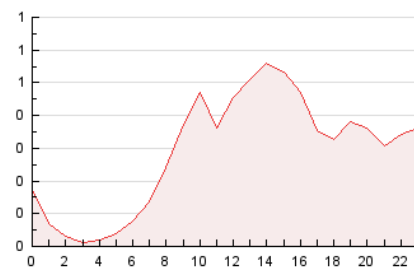


##### 4.2 Por franja horaria (promedio)

Visitas\_\_ (x 1000)

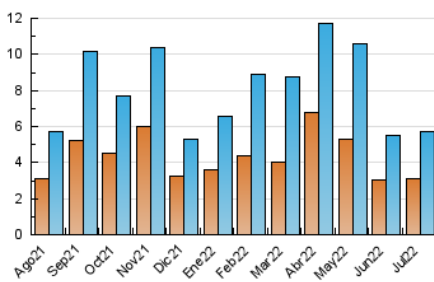


Páginas (x 1000)

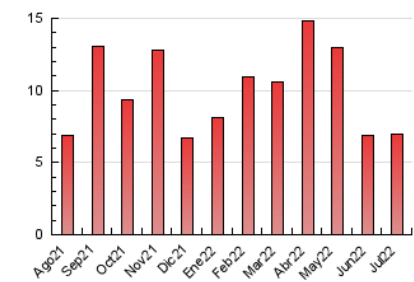


##### 4.3 Por meses

N. únicos / Visitas (x 1000)



Páginas (x 1000)



## 5. Observaciones

Este Medio Electrónico de Comunicación ha sido medido por la herramienta Google Analytics de Google

## 6. Definiciones básicas (Para más información ver Normas Técnicas para el Control de los Medios Electrónicos de Comunicación)

### Página Vista:

Conjunto de ficheros enviado a un usuario como resultado de una petición del mismo recibida por el servidor. Cuando la página está formada por varios marcos (frames), el conjunto de los mismos tendrá, a efectos de cómputo, la consideración de una página unitaria.

### Visita:

Una secuencia ininterrumpida de páginas servidas a un usuario válido. Si dicho usuario no realiza peticiones de páginas en un periodo de tiempo (30 min) la siguiente petición constituirá el inicio de una nueva visita.

### Navegador Único:

Total de combinaciones únicas de una dirección IP y un identificador adicional. Los medios pueden utilizar cookies o el Identificador de Alta de registro.

### Duración Página Vista:

Tiempo acumulado en segundos de todas las páginas vistas (en visitas de dos o más páginas vistas), dividido por el número total de páginas vistas.

### Duración Visita:

Tiempo en segundos de todas las visitas de dos o más páginas vistas, dividido por el número total de visitas de dos o más páginas vistas.

### Tráfico nacional:

Audiencia/difusión correspondiente a España medida en base a los datos de las direcciones IP registradas por el sistema de medición.

## 7. Opinión

De OJDinteractiva, la división de INFORMACIÓN Y CONTROL DE PUBLICACIONES S.A.:

Hemos examinado la información facilitada por el editor del medio electrónico para el periodo que comprende la presente certificación.

Nuestro examen se ha realizado de acuerdo con las normas y procedimientos establecidos en las Normas Técnicas para el Control de los Medios Electrónicos de Comunicación.

En nuestra opinión, la presente acta presenta razonablemente la difusión/audiencia registrada por este medio electrónico.

### ADVERTENCIA:

El trabajo de OJDinteractiva, la división de INFORMACIÓN Y CONTROL DE PUBLICACIONES S.A (INTROL) se limita a la realización de pruebas para la revisión de los datos de recuento suministrados por el editor con la finalidad de expresar una opinión sobre la razonabilidad de dichos datos de acuerdo con las Normas Técnicas para el control de los MEC. Por tanto, INTROL no acepta responsabilidad alguna por las inexactitudes o errores que puedan existir en los datos de recuento. Tampoco acepta ninguna responsabilidad por la falsedad en los datos de recuento recibidos del editor, ni por otros datos de medición que no están incluidos en el análisis.

Agosto - 2022

OJDinteractiva