



INFORMACION Y CONTROL DE PUBLICACIONES, S.A.

Velázquez, 46, 1ª Drcha - Tel. 91 435 00 32 Fax 91 435 96 05 - 28001 - MADRID
Av. Diagonal 497, 5a planta - Tel 93 439 24 18 Fax 93 419 25 34 - 08029 - BARCELONA

Título: REVISTAPOBLE.NET
URL Primaria: https://www.revistapoble.net
Editor: Vila-Real Comunicació i Disseny, S.L.
Domicilio: Jaume Roig, 10 bajo
Ciudad: 12540 Vila-real
Teléfono:
Fax:
E-mail:
Clasificación: Noticias e Información
Sub-Clasificación: Noticias globales y actualidad



1. Cifras totales y promedios (Nacional e Internacional)

MES - AÑO	NAVEGADORES UNICOS	VISITAS	PAGINAS
Abril - 2026	21.012	30.777	40.250
PROMEDIO DIARIO	898	1.014	1.342
PROMEDIO LUNES-VIERNES	962	1.093	1.459
PROMEDIO SABADO-DOMINGO	722	794	1.020
PAGINAS / VISITAS	1,32		
DURACION MEDIA VISITAS	0:01:30		
TIEMPO INTERACCIÓN MEDIO	0:00:29		

2. Secciones (Nacional e Internacional)

	PAGINAS	%
HOME	1.621	4.03 %
RESTO	38.629	95.97 %

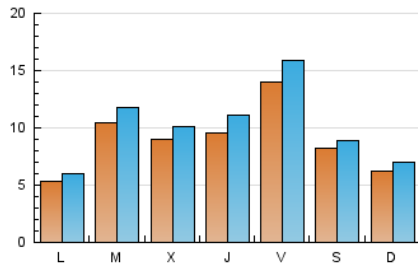
3. Por día del mes (Nacional e Internacional)

Día	N. únicos	Visitas	Páginas	Día	N. únicos	Visitas	Páginas	Día	N. únicos	Visitas	Páginas
1	1.362	1.616	2.317	11	632	676	842	21	329	350	441
2	1.606	1.873	2.563	12	1.036	1.157	1.625	22	612	665	787
3	3.202	3.698	4.801	13	798	921	1.318	23	609	691	844
4	1.873	2.037	2.487	14	2.828	3.247	4.627	24	378	420	542
5	879	999	1.401	15	1.466	1.585	1.926	25	252	273	337
6	520	593	750	16	639	703	895	26	248	263	361
7	469	515	691	17	841	921	1.263	27	353	398	518
8	673	745	1.046	18	532	584	670	28	563	616	728
9	1.619	1.957	2.823	19	322	360	438	29	380	417	543
10	1.175	1.314	1.634	20	447	488	625	30	302	323	407

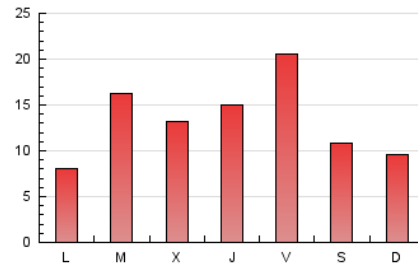
4. Gráficas (Nacional e Internacional)

4.1 Por día de la semana (promedio)

N. únicos / Visitas (x 100)

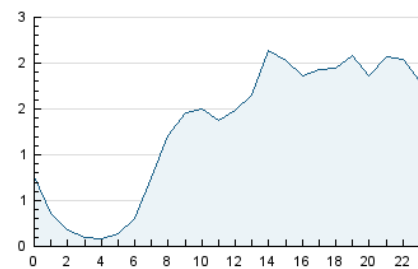


Páginas (x 100)

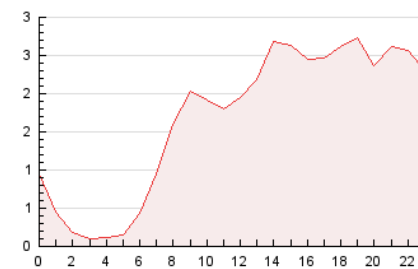


4.2 Por franja horaria (promedio)

Visitas_ (x 1000)

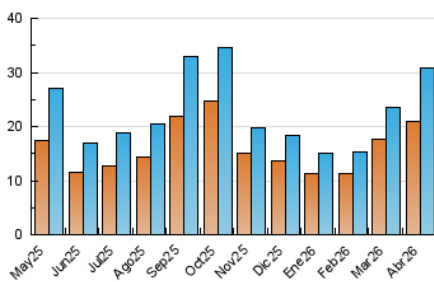


Páginas (x 1000)

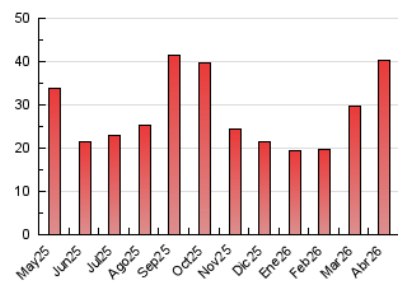


4.3 Por meses

N. únicos / Visitas (x 1000)



Páginas (x 1000)





INFORMACION Y CONTROL DE PUBLICACIONES, S.A.

Velázquez, 46, 1ª Drcha - Tel. 91 435 00 32 Fax 91 435 96 05 - 28001 - MADRID
 Av. Diagonal 497, 5a planta - Tel 93 439 24 18 Fax 93 419 25 34 - 08029 - BARCELONA

Anexo - Tráfico Nacional

Título: REVISTAPOBLE.NET
URL Primaria: https://www.revistapoble.net
Editor: Vila-Real Comunicació i Disseny, S.L.
Domicilio: Jaume Roig, 10 bajo
Ciudad: 12540 Vila-real
Teléfono:
Fax:
E-mail:
Clasificación: Noticias e Información
Sub-Clasificación: Noticias globales y actualidad



1. Cifras totales y promedios (Nacional)

MES - AÑO	NAVEGADORES UNICOS	VISITAS	PAGINAS
Abril - 2026	20.490	30.198	39.360
PROMEDIO DIARIO	878	992	1.312
PROMEDIO LUNES-VIERNES	939	1.069	1.424
PROMEDIO SABADO-DOMINGO	711	782	1.003
PAGINAS / VISITAS	1,32		
DURACION MEDIA VISITAS	0:01:29		
TIEMPO INTERACCIÓN MEDIO	0:00:30		

2. Secciones (Nacional)

	PAGINAS	%
HOME	1.600	4.07 %
RESTO	37.760	95.93 %

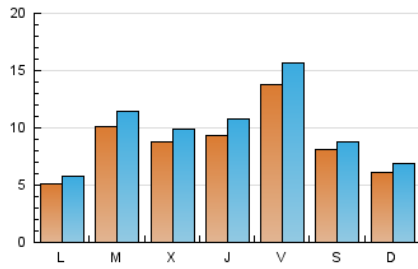
3. Por día del mes (Nacional)

Día	N. únicos	Visitas	Páginas	Día	N. únicos	Visitas	Páginas	Día	N. únicos	Visitas	Páginas
1	1.350	1.604	2.302	11	623	667	833	21	314	335	426
2	1.539	1.806	2.479	12	1.031	1.152	1.618	22	599	652	770
3	3.153	3.665	4.739	13	768	883	1.251	23	599	681	830
4	1.842	2.001	2.439	14	2.740	3.134	4.435	24	365	407	529
5	862	980	1.359	15	1.435	1.552	1.888	25	246	267	329
6	509	581	736	16	630	694	886	26	243	257	350
7	464	509	685	17	822	902	1.243	27	345	390	510
8	660	732	1.031	18	526	578	664	28	546	599	711
9	1.575	1.905	2.749	19	316	353	431	29	372	409	535
10	1.150	1.282	1.598	20	430	470	607	30	296	317	397

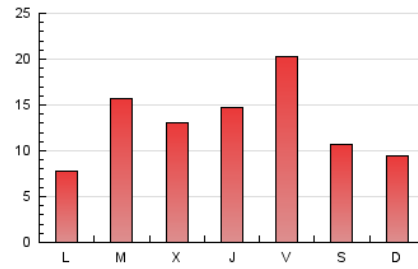
4. Gráficas (Nacional)

4.1 Por día de la semana (promedio)

N. únicos / Visitas (x 100)

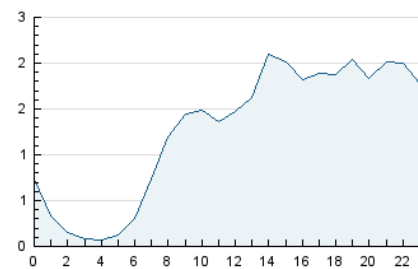


Páginas (x 100)

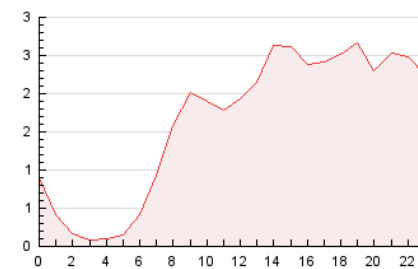


4.2 Por franja horaria (promedio)

Visitas_ (x 1000)

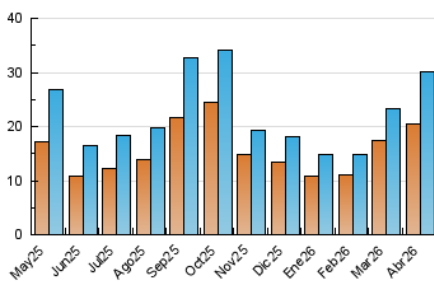


Páginas (x 1000)

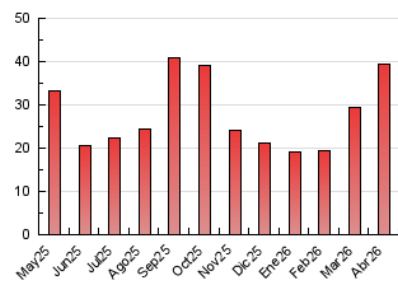


4.3 Por meses

N. únicos / Visitas (x 1000)



Páginas (x 1000)



5. Observaciones

Este Medio Electrónico de Comunicación ha sido medido por la herramienta Google Analytics de Google (GA4).

6. Definiciones básicas (Para más información ver Normas Técnicas para el Control de los Medios Electrónicos de Comunicación)

Página Vista:

Conjunto de ficheros enviado a un usuario como resultado de una petición del mismo recibida por el servidor. Cuando la página está formada por varios marcos (frames), el conjunto de los mismos tendrá, a efectos de cómputo, la consideración de una página unitaria.

Visita:

Una secuencia ininterrumpida de páginas servidas a un usuario válido. Si dicho usuario no realiza peticiones de páginas en un periodo de tiempo (30 min) la siguiente petición constituirá el inicio de una nueva visita.

Navegador Único:

Total de combinaciones únicas de una dirección IP y un identificador adicional. Los medios pueden utilizar cookies o el Identificador de Alta de registro.

Duración Página Vista:

Tiempo acumulado en segundos de todas las páginas vistas (en visitas de dos o más páginas vistas), dividido por el número total de páginas vistas.

Duración Visita:

Tiempo en segundos de todas las visitas de dos o más páginas vistas, dividido por el número total de visitas de dos o más páginas vistas.

Tráfico nacional:

Audiencia/difusión correspondiente a España medida en base a los datos de las direcciones IP registradas por el sistema de medición.

7. Opinión

De OJDinteractiva, la división de INFORMACIÓN Y CONTROL DE PUBLICACIONES S.A.:

Hemos examinado la información facilitada por el editor del medio electrónico para el periodo que comprende la presente certificación.

Nuestro examen se ha realizado de acuerdo con las normas y procedimientos establecidos en las Normas Técnicas para el Control de los Medios Electrónicos de Comunicación.

En nuestra opinión, la presente acta presenta razonablemente la difusión/audiencia registrada por este medio electrónico.

ADVERTENCIA:

El trabajo de OJDinteractiva, la división de INFORMACIÓN Y CONTROL DE PUBLICACIONES S.A (INTROL) se limita a la realización de pruebas para la revisión de los datos de recuento suministrados por el editor con la finalidad de expresar una opinión sobre la razonabilidad de dichos datos de acuerdo con las Normas Técnicas para el control de los MEC.

Por tanto, INTROL no acepta responsabilidad alguna por las inexactitudes o errores que puedan existir en los datos de recuento. Tampoco acepta ninguna responsabilidad por la falsedad en los datos de recuento recibidos del editor, ni por otros datos de medición que no están incluidos en el análisis.

Mayo - 2026

OJDinteractiva