



## INFORMACION Y CONTROL DE PUBLICACIONES, S.A.

Velázquez, 46, 1º Drcha - Tel. 91 435 00 32 Fax 91 435 96 05 - 28001 - MADRID  
Av. Diagonal 497, 5a planta - Tel 93 439 24 18 Fax 93 419 25 34 - 08029 - BARCELONA

**Título:** REVISTAPOBLE.NET  
**URL Primaria:** https://www.revistapoble.net  
**Editor:** Vila-Real Comunicació i Disseny, S.L.  
**Domicilio:** Jaume Roig, 10 bajo  
**Ciudad:** 12540 Vila-real  
**Teléfono:**  
**Fax:**  
**E-mail:**  
**Clasificación:** Noticias e Información  
**Sub-Clasificación:** Noticias globales y actualidad



### 1. Cifras totales y promedios (Nacional e Internacional)

MES - AÑO	NAVEGADORES UNICOS	VISITAS	PAGINAS
Enero - 2022	3.672	6.668	8.201
<b>PROMEDIO DIARIO</b>	<b>195</b>	<b>215</b>	<b>265</b>
<b>PROMEDIO LUNES-VIERNES</b>	<b>243</b>	<b>271</b>	<b>337</b>
<b>PROMEDIO SABADO-DOMINGO</b>	<b>93</b>	<b>97</b>	<b>112</b>
<b>PAGINAS / VISITAS</b>	<b>1,23</b>		
<b>DURACION MEDIA VISITAS</b>	<b>0:00:44</b>		
<b>DURACION MEDIA PAGINAS</b>	<b>0:03:11</b>		

### 2. Secciones (Nacional e Internacional)

	PAGINAS	%
<b>HOME</b>	625	7.62 %
<b>RESTO</b>	7.576	92.38 %

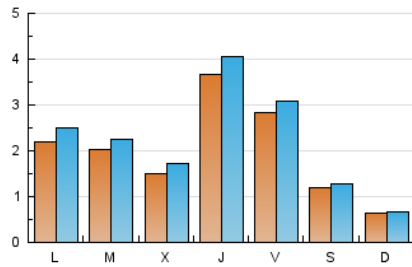
### 3. Por día del mes (Nacional e Internacional)

Día	N. únicos	Visitas	Páginas	Día	N. únicos	Visitas	Páginas	Día	N. únicos	Visitas	Páginas
1	86	91	100	11	211	240	313	21	72	82	112
2	63	64	66	12	132	154	202	22	41	43	51
3	242	274	359	13	574	649	740	23	37	41	51
4	176	187	248	14	667	721	807	24	29	36	51
5	115	131	171	15	334	350	379	25	94	111	154
6	79	85	113	16	135	141	184	26	71	82	160
7	116	135	188	17	234	266	346	27	611	659	791
8	69	73	91	18	333	364	432	28	274	296	344
9	38	38	46	19	287	323	419	29	72	76	83
10	404	462	587	20	207	229	279	30	51	53	68
								31	185	212	266

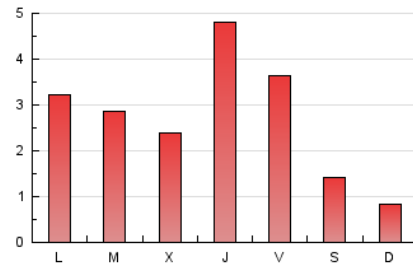
### 4. Gráficas (Nacional e Internacional)

#### 4.1 Por día de la semana (promedio)

N. únicos / Visitas (x 100)

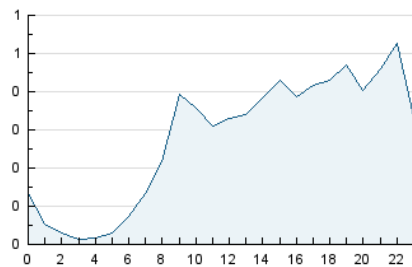


Páginas (x 100)

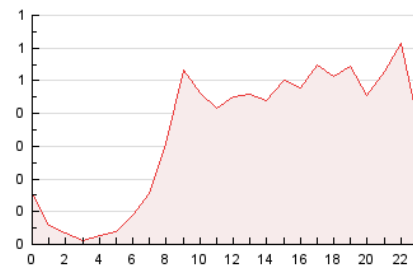


#### 4.2 Por franja horaria (promedio)

Visitas\_\_ (x 1000)

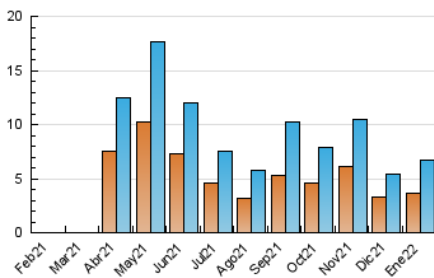


Páginas (x 1000)

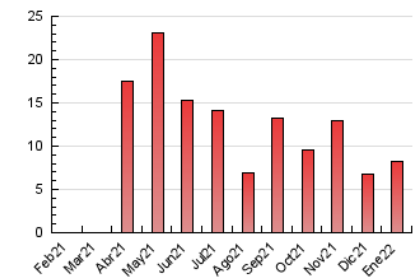


#### 4.3 Por meses

N. únicos / Visitas (x 1000)



Páginas (x 1000)





## INFORMACION Y CONTROL DE PUBLICACIONES, S.A.

Velázquez, 46, 1º Drcha - Tel. 91 435 00 32 Fax 91 435 96 05 - 28001 - MADRID  
Av. Diagonal 497, 5a planta - Tel 93 439 24 18 Fax 93 419 25 34 - 08029 - BARCELONA

### Anexo - Tráfico Nacional

**Título:** REVISTAPOBLE.NET  
**URL Primaria:** https://www.revistapoble.net  
**Editor:** Vila-Real Comunicació i Disseny, S.L.  
**Domicilio:** Jaume Roig, 10 bajo  
**Ciudad:** 12540 Vila-real  
**Teléfono:**  
**Fax:**  
**E-mail:**  
**Clasificación:** Noticias e Información  
**Sub-Clasificación:** Noticias globales y actualidad



#### 1. Cifras totales y promedios (Nacional)

MES - AÑO	NAVEGADORES UNICOS	VISITAS	PAGINAS
Enero - 2022	3.616	6.588	8.101
<b>PROMEDIO DIARIO</b>	<b>192</b>	<b>213</b>	<b>261</b>
<b>PROMEDIO LUNES-VIERNES</b>	<b>241</b>	<b>268</b>	<b>334</b>
<b>PROMEDIO SABADO-DOMINGO</b>	<b>91</b>	<b>95</b>	<b>110</b>
<b>PAGINAS / VISITAS</b>	<b>1,23</b>		
<b>DURACION MEDIA VISITAS</b>	<b>0:00:44</b>		
<b>DURACION MEDIA PAGINAS</b>	<b>0:03:13</b>		

#### 2. Secciones (Nacional)

	PAGINAS	%
<b>HOME</b>	617	7.62 %
<b>RESTO</b>	7.484	92.38 %

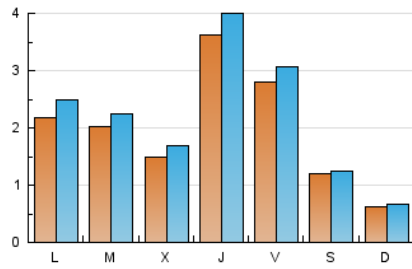
#### 3. Por día del mes (Nacional)

Día	N. únicos	Visitas	Páginas	Día	N. únicos	Visitas	Páginas	Día	N. únicos	Visitas	Páginas
1	84	89	98	11	208	237	305	21	72	82	112
2	63	64	66	12	132	154	202	22	41	43	51
3	241	273	358	13	570	644	735	23	36	40	50
4	174	185	246	14	662	716	802	24	29	36	51
5	114	130	170	15	330	346	375	25	94	111	154
6	77	81	109	16	130	136	178	26	68	79	154
7	115	134	187	17	233	265	345	27	604	651	780
8	68	72	90	18	330	361	429	28	268	290	337
9	38	38	46	19	282	318	414	29	71	75	82
10	402	460	585	20	202	223	272	30	48	50	59
								31	180	205	259

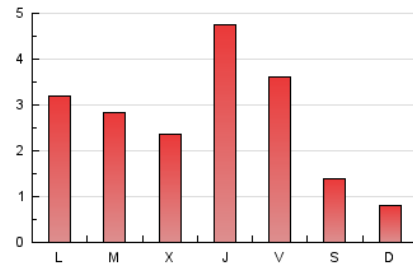
4. Gráficas (Nacional)

4.1 Por día de la semana (promedio)

N. únicos / Visitas (x 100)

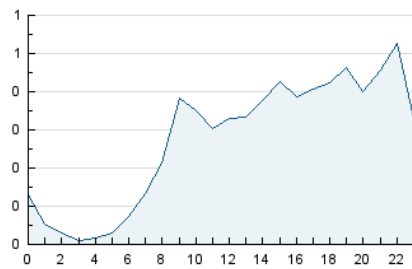


Páginas (x 100)

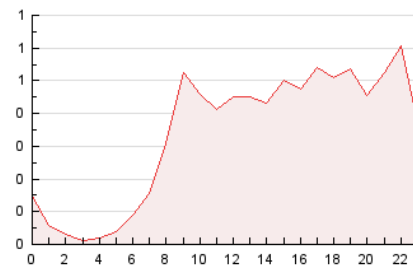


4.2 Por franja horaria (promedio)

Visitas\_\_ (x 1000)

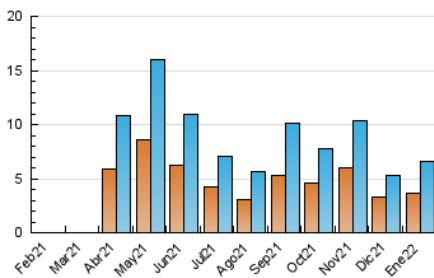


Páginas (x 1000)

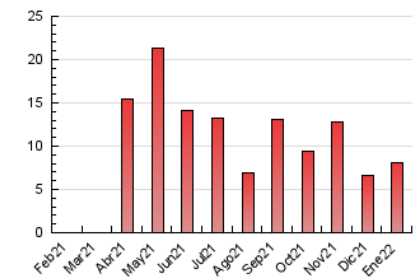


4.3 Por meses

N. únicos / Visitas (x 1000)



Páginas (x 1000)



## 5. Observaciones

Este Medio Electrónico de Comunicación ha sido medido por la herramienta Google Analytics de Google

## 6. Definiciones básicas (Para más información ver Normas Técnicas para el Control de los Medios Electrónicos de Comunicación)

### Página Vista:

Conjunto de ficheros enviado a un usuario como resultado de una petición del mismo recibida por el servidor. Cuando la página está formada por varios marcos (frames), el conjunto de los mismos tendrá, a efectos de cómputo, la consideración de una página unitaria.

### Visita:

Una secuencia ininterrumpida de páginas servidas a un usuario válido. Si dicho usuario no realiza peticiones de páginas en un periodo de tiempo (30 min) la siguiente petición constituirá el inicio de una nueva visita.

### Navegador Único:

Total de combinaciones únicas de una dirección IP y un identificador adicional. Los medios pueden utilizar cookies o el Identificador de Alta de registro.

### Duración Página Vista:

Tiempo acumulado en segundos de todas las páginas vistas (en visitas de dos o más páginas vistas), dividido por el número total de páginas vistas.

### Duración Visita:

Tiempo en segundos de todas las visitas de dos o más páginas vistas, dividido por el número total de visitas de dos o más páginas vistas.

### Tráfico nacional:

Audiencia/difusión correspondiente a España medida en base a los datos de las direcciones IP registradas por el sistema de medición.

## 7. Opinión

De OJDinteractiva, la división de INFORMACIÓN Y CONTROL DE PUBLICACIONES S.A.:

Hemos examinado la información facilitada por el editor del medio electrónico para el periodo que comprende la presente certificación.

Nuestro examen se ha realizado de acuerdo con las normas y procedimientos establecidos en las Normas Técnicas para el Control de los Medios Electrónicos de Comunicación.

En nuestra opinión, la presente acta presenta razonablemente la difusión/audiencia registrada por este medio electrónico.

### ADVERTENCIA:

El trabajo de OJDinteractiva, la división de INFORMACIÓN Y CONTROL DE PUBLICACIONES S.A (INTROL) se limita a la realización de pruebas para la revisión de los datos de recuento suministrados por el editor con la finalidad de expresar una opinión sobre la razonabilidad de dichos datos de acuerdo con las Normas Técnicas para el control de los MEC. Por tanto, INTROL no acepta responsabilidad alguna por las inexactitudes o errores que puedan existir en los datos de recuento. Tampoco acepta ninguna responsabilidad por la falsedad en los datos de recuento recibidos del editor, ni por otros datos de medición que no están incluidos en el análisis.

Febrero - 2022

OJDinteractiva