



INFORMACION Y CONTROL DE PUBLICACIONES, S.A.

Velázquez, 46, 1º Drcha - Tel. 91 435 00 32 Fax 91 435 96 05 - 28001 - MADRID
 Entença, 218 Entr. 7 - Tel 93 439 24 18 Fax 93 419 25 34 - 08029 - BARCELONA

Título: AVOCESDECARABANCHEL.ES
URL Primaria: https://www.avocesdecarabanchel.es/
Editor: Voces Media S.L.
Domicilio: Duquesa de Parcent nº 18 4D
Ciudad: 28049 MADRID
Teléfono:
Fax:
E-mail:
Clasificación: Noticias e Información
Sub-Clasificación: Noticias globales y actualidad



1. Cifras totales y promedios (Nacional e Internacional)

MES - AÑO	NAVEGADORES UNICOS	VISITAS	PAGINAS
Junio - 2021	11.146	14.399	19.178
PROMEDIO DIARIO	454	480	639
PROMEDIO LUNES-VIERNES	491	520	691
PROMEDIO SABADO-DOMINGO	353	371	496
PAGINAS / VISITAS	1,33		
DURACION MEDIA VISITAS	0:00:45		
DURACION MEDIA PAGINAS	0:02:16		

2. Secciones (Nacional e Internacional)

	PAGINAS	%
HOME	1.927	10.05 %
RESTO	17.251	89.95 %

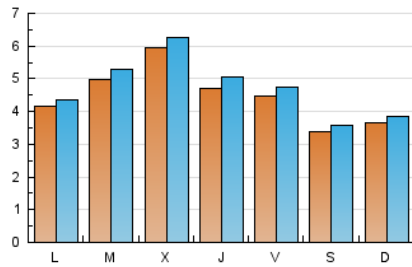
3. Por día del mes (Nacional e Internacional)

Día	N. únicos	Visitas	Páginas	Día	N. únicos	Visitas	Páginas	Día	N. únicos	Visitas	Páginas
1	563	610	789	11	403	418	553	21	392	411	630
2	1.231	1.283	1.560	12	312	337	501	22	274	288	397
3	750	808	1.013	13	229	239	333	23	291	310	485
4	525	565	764	14	583	602	770	24	215	228	274
5	411	427	559	15	655	674	902	25	341	372	580
6	240	262	357	16	389	405	547	26	371	387	532
7	353	377	542	17	467	497	648	27	775	794	983
8	747	796	1.031	18	515	542	726	28	334	355	479
9	859	923	1.224	19	262	281	399	29	255	265	355
10	454	487	611	20	224	240	306	30	199	216	328

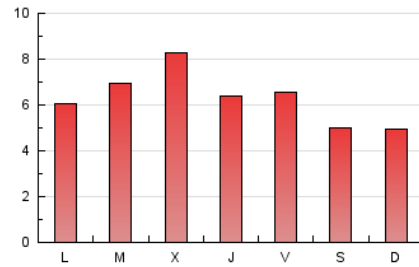
4. Gráficas (Nacional e Internacional)

4.1 Por día de la semana (promedio)

N. únicos / Visitas (x 100)



Páginas (x 100)

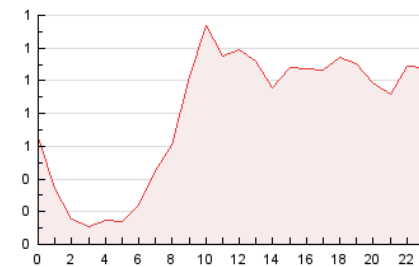


4.2 Por franja horaria (promedio)

Visitas__ (x 1000)

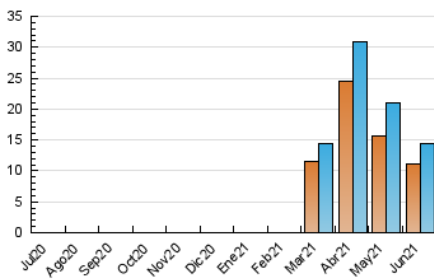


Páginas (x 1000)

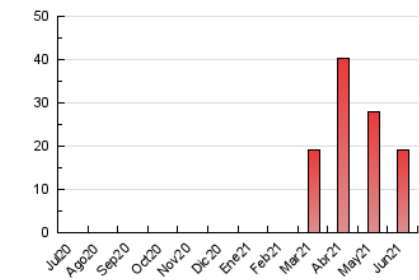


4.3 Por meses

N. únicos / Visitas (x 1000)



Páginas (x 1000)





INFORMACION Y CONTROL DE PUBLICACIONES, S.A.

Velázquez, 46, 1º Drcha - Tel. 91 435 00 32 Fax 91 435 96 05 - 28001 - MADRID
 Entença, 218 Entr. 7 - Tel 93 439 24 18 Fax 93 419 25 34 - 08029 - BARCELONA

Anexo - Tráfico Nacional

Título: AVOCESDECARABANCHEL.ES
URL Primaria: https://www.avocesdecarabanchel.es/
Editor: Voces Media S.L.
Domicilio: Duquesa de Parcent nº 18 4D
Ciudad: 28049 MADRID
Teléfono:
Fax:
E-mail:
Clasificación: Noticias e Información
Sub-Clasificación: Noticias globales y actualidad



1. Cifras totales y promedios (Nacional)

MES - AÑO	NAVEGADORES UNICOS	VISITAS	PAGINAS
Junio - 2021	10.081	13.206	17.831
PROMEDIO DIARIO	415	440	594
PROMEDIO LUNES-VIERNES	449	477	643
PROMEDIO SABADO-DOMINGO	322	339	461
PAGINAS / VISITAS	1,35		
DURACION MEDIA VISITAS	0:00:47		
DURACION MEDIA PAGINAS	0:02:14		

2. Secciones (Nacional)

	PAGINAS	%
HOME	1.877	10.53 %
RESTO	15.954	89.47 %

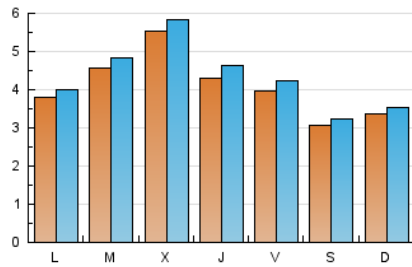
3. Por día del mes (Nacional)

Día	N. únicos	Visitas	Páginas	Día	N. únicos	Visitas	Páginas	Día	N. únicos	Visitas	Páginas
1	524	570	745	11	353	368	496	21	362	380	596
2	1.191	1.241	1.507	12	285	308	464	22	240	253	354
3	685	743	947	13	208	218	305	23	257	275	447
4	461	499	694	14	543	560	716	24	187	199	243
5	368	383	515	15	610	628	843	25	313	344	551
6	206	228	315	16	348	364	489	26	341	357	498
7	314	338	500	17	430	460	609	27	735	753	941
8	677	722	955	18	460	487	671	28	306	326	448
9	785	847	1.126	19	233	252	368	29	233	243	332
10	419	450	572	20	199	214	278	30	180	196	306

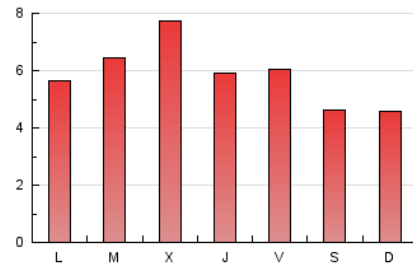
4. Gráficas (Nacional)

4.1 Por día de la semana (promedio)

N. únicos / Visitas (x 100)



Páginas (x 100)

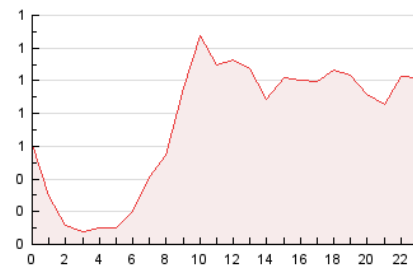


4.2 Por franja horaria (promedio)

Visitas__ (x 1000)

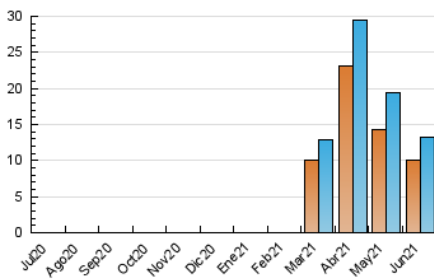


Páginas (x 1000)

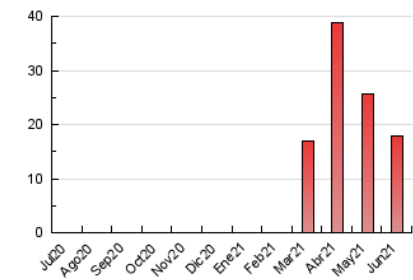


4.3 Por meses

N. únicos / Visitas (x 1000)



Páginas (x 1000)



5. Observaciones

Este Medio Electrónico de Comunicación ha sido medido por la herramienta Google Analytics de Google

6. Definiciones básicas (Para más información ver Normas Técnicas para el Control de los Medios Electrónicos de Comunicación)

Página Vista:

Conjunto de ficheros enviado a un usuario como resultado de una petición del mismo recibida por el servidor. Cuando la página está formada por varios marcos (frames), el conjunto de los mismos tendrá, a efectos de cómputo, la consideración de una página unitaria.

Visita:

Una secuencia ininterrumpida de páginas servidas a un usuario válido. Si dicho usuario no realiza peticiones de páginas en un periodo de tiempo (30 min) la siguiente petición constituirá el inicio de una nueva visita.

Navegador Único:

Total de combinaciones únicas de una dirección IP y un identificador adicional. Los medios pueden utilizar cookies o el Identificador de Alta de registro.

Duración Página Vista:

Tiempo acumulado en segundos de todas las páginas vistas (en visitas de dos o más páginas vistas), dividido por el número total de páginas vistas.

Duración Visita:

Tiempo en segundos de todas las visitas de dos o más páginas vistas, dividido por el número total de visitas de dos o más páginas vistas.

Tráfico nacional:

Audiencia/difusión correspondiente a España medida en base a los datos de las direcciones IP registradas por el sistema de medición.

7. Opinión

De OJDinteractiva, la división de INFORMACIÓN Y CONTROL DE PUBLICACIONES S.A.:

Hemos examinado la información facilitada por el editor del medio electrónico para el periodo que comprende la presente certificación.

Nuestro examen se ha realizado de acuerdo con las normas y procedimientos establecidos en las Normas Técnicas para el Control de los Medios Electrónicos de Comunicación.

En nuestra opinión, la presente acta presenta razonablemente la difusión/audiencia registrada por este medio electrónico.

ADVERTENCIA:

El trabajo de OJDinteractiva, la división de INFORMACIÓN Y CONTROL DE PUBLICACIONES S.A (INTROL) se limita a la realización de pruebas para la revisión de los datos de recuento suministrados por el editor con la finalidad de expresar una opinión sobre la razonabilidad de dichos datos de acuerdo con las Normas Técnicas para el control de los MEC.

Por tanto, INTROL no acepta responsabilidad alguna por las inexactitudes o errores que puedan existir en los datos de recuento. Tampoco acepta ninguna responsabilidad por la falsedad en los datos de recuento recibidos del editor, ni por otros datos de medición que no están incluidos en el análisis.