



INFORMACION Y CONTROL DE PUBLICACIONES, S.A.

Velázquez, 46, 1º Drcha - Tel. 91 435 00 32 Fax 91 435 96 05 - 28001 - MADRID
Av. Diagonal 497, 5a planta - Tel 93 439 24 18 Fax 93 419 25 34 - 08029 - BARCELONA

Título: ELSOLDEANTEQUERA.COM
URL Primaria: http://www.elsoldeantequera.com
Editor: El Sol de Antequera, S.L.
Domicilio: Calle Encarnación nº 6- bajo
Ciudad: 29200 ANTEQUERA
Teléfono:
Fax:
E-mail:
Clasificación: Noticias e Información
Sub-Clasificación: Noticias globales y actualidad



1. Cifras totales y promedios (Nacional e Internacional)

MES - AÑO	NAVEGADORES UNICOS	VISITAS	PAGINAS
Octubre - 2022	5.240	10.753	26.707
PROMEDIO DIARIO	297	347	862
PROMEDIO LUNES-VIERNES	324	378	927
PROMEDIO SABADO-DOMINGO	239	282	725
PAGINAS / VISITAS	2,48		
DURACION MEDIA VISITAS	0:02:19		
DURACION MEDIA PAGINAS	0:01:33		

2. Secciones (Nacional e Internacional)

	PAGINAS	%
HOME	7.727	28.93 %
RESTO	18.980	71.07 %

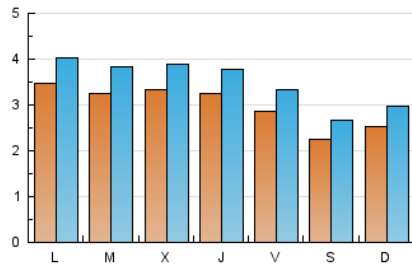
3. Por día del mes (Nacional e Internacional)

Día	N. únicos	Visitas	Páginas	Día	N. únicos	Visitas	Páginas	Día	N. únicos	Visitas	Páginas
1	249	293	721	11	290	343	900	21	315	363	940
2	234	271	826	12	257	302	778	22	226	274	635
3	301	355	802	13	328	383	854	23	248	282	746
4	306	362	940	14	285	321	920	24	408	478	1.236
5	350	399	854	15	184	206	478	25	344	408	1.006
6	298	345	756	16	251	297	775	26	372	433	979
7	280	336	774	17	369	416	1.080	27	316	368	803
8	213	254	676	18	355	419	1.004	28	265	307	689
9	246	298	735	19	356	419	1.237	29	248	302	769
10	327	383	897	20	353	411	1.023	30	287	338	887
								31	337	387	987

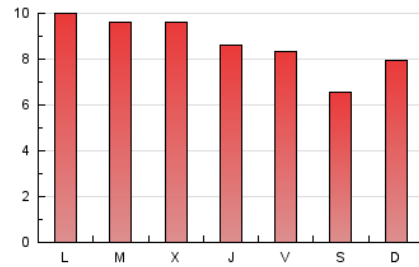
4. Gráficas (Nacional e Internacional)

4.1 Por día de la semana (promedio)

N. únicos / Visitas (x 100)

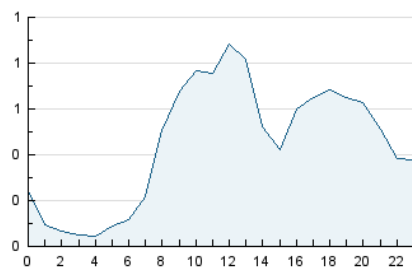


Páginas (x 100)

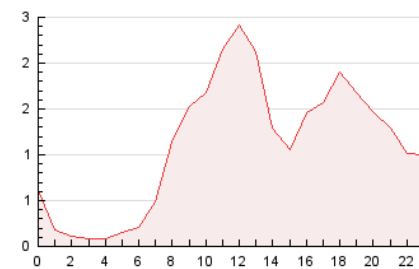


4.2 Por franja horaria (promedio)

Visitas_ (x 1000)

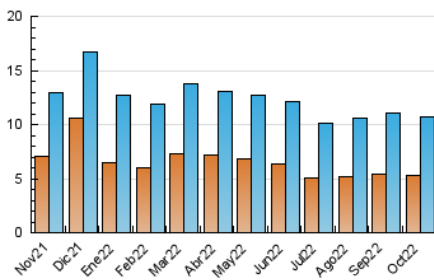


Páginas (x 1000)

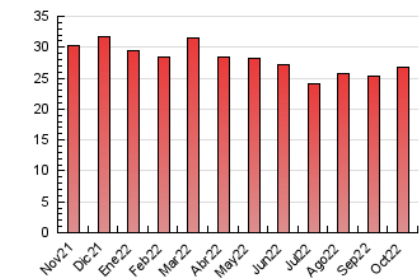


4.3 Por meses

N. únicos / Visitas (x 1000)



Páginas (x 1000)





INFORMACION Y CONTROL DE PUBLICACIONES, S.A.

Velázquez, 46, 1º Drcha - Tel. 91 435 00 32 Fax 91 435 96 05 - 28001 - MADRID
Av. Diagonal 497, 5a planta - Tel 93 439 24 18 Fax 93 419 25 34 - 08029 - BARCELONA

Anexo - Tráfico Nacional

Título: ELSOLDEANTEQUERA.COM
URL Primaria: http://www.elsoldeantequera.com
Editor: El Sol de Antequera, S.L.
Domicilio: Calle Encarnación nº 6- bajo
Ciudad: 29200 ANTEQUERA
Teléfono:
Fax:
E-mail:
Clasificación: Noticias e Información
Sub-Clasificación: Noticias globales y actualidad



1. Cifras totales y promedios (Nacional)

MES - AÑO	NAVEGADORES UNICOS	VISITAS	PAGINAS
Octubre - 2022	4.320	9.615	25.175
PROMEDIO DIARIO	262	310	812
PROMEDIO LUNES-VIERNES	288	339	872
PROMEDIO SABADO-DOMINGO	208	250	686
PAGINAS / VISITAS	2,62		
DURACION MEDIA VISITAS	0:02:30		
DURACION MEDIA PAGINAS	0:01:33		

2. Secciones (Nacional)

	PAGINAS	%
HOME	7.482	29.72 %
RESTO	17.693	70.28 %

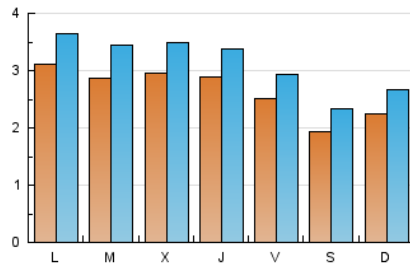
3. Por día del mes (Nacional)

Día	N. únicos	Visitas	Páginas	Día	N. únicos	Visitas	Páginas	Día	N. únicos	Visitas	Páginas
1	210	251	672	11	253	304	847	21	262	309	877
2	216	250	796	12	223	267	702	22	192	240	598
3	272	322	747	13	283	333	782	23	215	247	701
4	275	329	903	14	241	276	860	24	363	433	1.185
5	313	361	805	15	157	178	443	25	314	375	962
6	270	316	714	16	215	261	735	26	331	389	919
7	259	310	736	17	327	372	1.013	27	286	336	759
8	183	223	644	18	306	366	930	28	242	282	651
9	217	266	681	19	313	376	1.185	29	224	276	739
10	294	348	850	20	312	367	964	30	255	305	846
								31	302	347	929

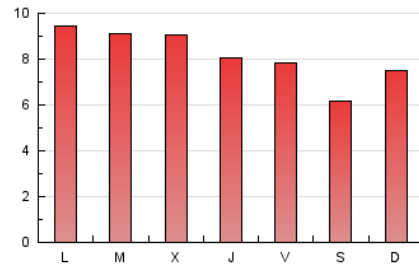
4. Gráficas (Nacional)

4.1 Por día de la semana (promedio)

N. únicos / Visitas (x 100)

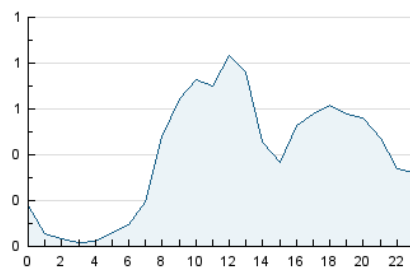


Páginas (x 100)

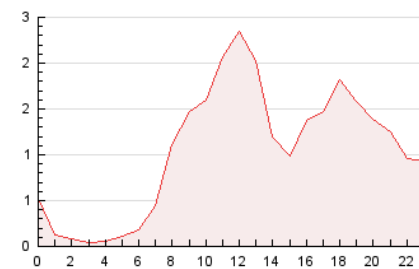


4.2 Por franja horaria (promedio)

Visitas_ (x 1000)

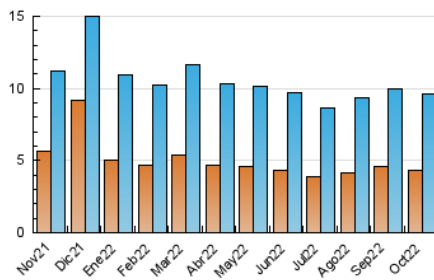


Páginas (x 1000)

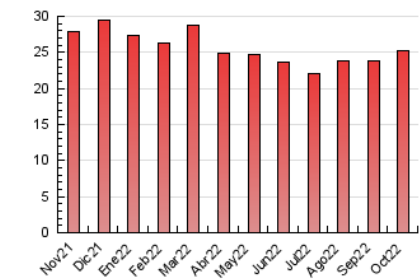


4.3 Por meses

N. únicos / Visitas (x 1000)



Páginas (x 1000)



5. Observaciones

Este Medio Electrónico de Comunicación ha sido medido por la herramienta Google Analytics de Google (Universal Analytics)

6. Definiciones básicas (Para más información ver Normas Técnicas para el Control de los Medios Electrónicos de Comunicación)

Página Vista:

Conjunto de ficheros enviado a un usuario como resultado de una petición del mismo recibida por el servidor. Cuando la página está formada por varios marcos (frames), el conjunto de los mismos tendrá, a efectos de cómputo, la consideración de una página unitaria.

Visita:

Una secuencia ininterrumpida de páginas servidas a un usuario válido. Si dicho usuario no realiza peticiones de páginas en un periodo de tiempo (30 min) la siguiente petición constituirá el inicio de una nueva visita.

Navegador Único:

Total de combinaciones únicas de una dirección IP y un identificador adicional. Los medios pueden utilizar cookies o el Identificador de Alta de registro.

Duración Página Vista:

Tiempo acumulado en segundos de todas las páginas vistas (en visitas de dos o más páginas vistas), dividido por el número total de páginas vistas.

Duración Visita:

Tiempo en segundos de todas las visitas de dos o más páginas vistas, dividido por el número total de visitas de dos o más páginas vistas.

Tráfico nacional:

Audiencia/difusión correspondiente a España medida en base a los datos de las direcciones IP registradas por el sistema de medición.

7. Opinión

De OJDinteractiva, la división de INFORMACIÓN Y CONTROL DE PUBLICACIONES S.A.:

Hemos examinado la información facilitada por el editor del medio electrónico para el periodo que comprende la presente certificación.

Nuestro examen se ha realizado de acuerdo con las normas y procedimientos establecidos en las Normas Técnicas para el Control de los Medios Electrónicos de Comunicación.

En nuestra opinión, la presente acta presenta razonablemente la difusión/audiencia registrada por este medio electrónico.

ADVERTENCIA:

El trabajo de OJDinteractiva, la división de INFORMACIÓN Y CONTROL DE PUBLICACIONES S.A (INTROL) se limita a la realización de pruebas para la revisión de los datos de recuento suministrados por el editor con la finalidad de expresar una opinión sobre la razonabilidad de dichos datos de acuerdo con las Normas Técnicas para el control de los MEC. Por tanto, INTROL no acepta responsabilidad alguna por las inexactitudes o errores que puedan existir en los datos de recuento. Tampoco acepta ninguna responsabilidad por la falsedad en los datos de recuento recibidos del editor, ni por otros datos de medición que no están incluidos en el análisis.

Noviembre - 2022

OJDinteractiva