



INFORMACION Y CONTROL DE PUBLICACIONES, S.A.

Velázquez, 46, 1º Drcha - Tel. 91 435 00 32 Fax 91 435 96 05 - 28001 - MADRID
Av. Diagonal 497, 5a planta - Tel 93 439 24 18 Fax 93 419 25 34 - 08029 - BARCELONA

Título: ELSOLDEANTEQUERA.COM
URL Primaria: http://www.elsoldeantequera.com
Editor: El Sol de Antequera, S.L.
Domicilio: Calle Encarnación nº 6- bajo
Ciudad: 29200 ANTEQUERA
Teléfono:
Fax:
E-mail:
Clasificación: Noticias e Información
Sub-Clasificación: Noticias globales y actualidad



1. Cifras totales y promedios (Nacional e Internacional)

MES - AÑO	NAVEGADORES UNICOS	VISITAS	PAGINAS
Octubre - 2021	36.170	75.902	118.243
PROMEDIO DIARIO	2.106	2.448	3.814
PROMEDIO LUNES-VIERNES	2.029	2.358	3.634
PROMEDIO SABADO-DOMINGO	2.269	2.638	4.193
PAGINAS / VISITAS	1,56		
DURACION MEDIA VISITAS	0:00:59		
DURACION MEDIA PAGINAS	0:01:45		

2. Secciones (Nacional e Internacional)

	PAGINAS	%
HOME	19.043	16.10 %
RESTO	99.200	83.90 %

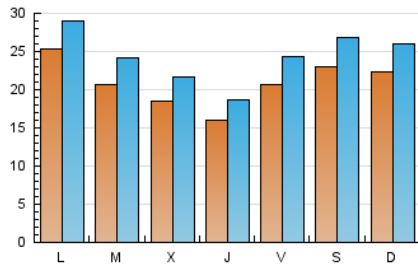
3. Por día del mes (Nacional e Internacional)

Día	N. únicos	Visitas	Páginas	Día	N. únicos	Visitas	Páginas	Día	N. únicos	Visitas	Páginas
1	2.547	2.909	4.175	11	3.398	3.815	5.537	21	1.892	2.212	3.332
2	3.010	3.499	5.596	12	2.500	2.889	4.241	22	2.266	2.670	3.826
3	3.569	4.170	6.269	13	2.302	2.741	3.897	23	1.695	1.966	3.286
4	2.432	2.810	4.468	14	2.050	2.414	3.681	24	2.498	2.839	4.208
5	2.026	2.383	3.695	15	2.984	3.567	5.102	25	2.509	2.910	4.285
6	2.218	2.574	4.055	16	3.611	4.175	6.436	26	1.806	2.104	3.178
7	2.122	2.437	3.793	17	2.527	2.924	4.540	27	1.003	1.093	1.974
8	2.199	2.594	4.135	18	1.777	2.059	3.426	28	338	397	1.499
9	2.913	3.452	5.641	19	1.957	2.270	3.569	29	380	443	1.064
10	2.237	2.643	4.192	20	1.895	2.227	3.378	30	287	318	806
								31	339	398	959

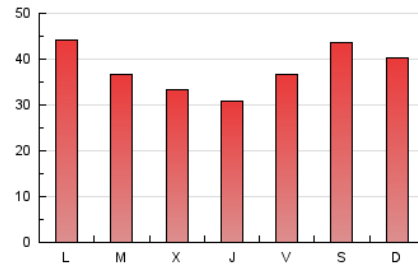
4. Gráficas (Nacional e Internacional)

4.1 Por día de la semana (promedio)

N. únicos / Visitas (x 100)



Páginas (x 100)

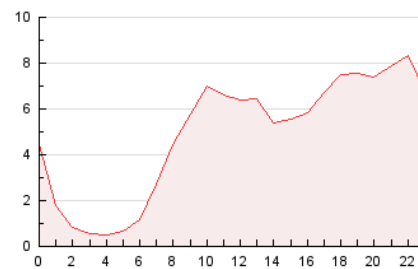


4.2 Por franja horaria (promedio)

Visitas_ (x 1000)

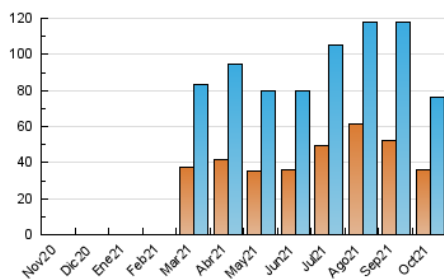


Páginas (x 1000)

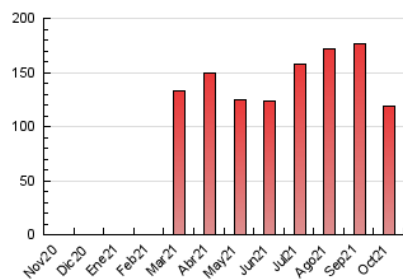


4.3 Por meses

N. únicos / Visitas (x 1000)



Páginas (x 1000)





INFORMACION Y CONTROL DE PUBLICACIONES, S.A.

Velázquez, 46, 1º Drcha - Tel. 91 435 00 32 Fax 91 435 96 05 - 28001 - MADRID
Av. Diagonal 497, 5a planta - Tel 93 439 24 18 Fax 93 419 25 34 - 08029 - BARCELONA

Anexo - Tráfico Nacional

Título: ELSOLDEANTEQUERA.COM
URL Primaria: http://www.elsoldeantequera.com
Editor: El Sol de Antequera, S.L.
Domicilio: Calle Encarnación nº 6- bajo
Ciudad: 29200 ANTEQUERA
Teléfono:
Fax:
E-mail:
Clasificación: Noticias e Información
Sub-Clasificación: Noticias globales y actualidad



1. Cifras totales y promedios (Nacional)

MES - AÑO	NAVEGADORES UNICOS	VISITAS	PAGINAS
Octubre - 2021	30.737	70.053	111.420
PROMEDIO DIARIO	1.923	2.260	3.594
PROMEDIO LUNES-VIERNES	1.850	2.173	3.418
PROMEDIO SABADO-DOMINGO	2.077	2.441	3.965
PAGINAS / VISITAS	1,59		
DURACION MEDIA VISITAS	0:01:02		
DURACION MEDIA PAGINAS	0:01:45		

2. Secciones (Nacional)

	PAGINAS	%
HOME	18.617	16.71 %
RESTO	92.803	83.29 %

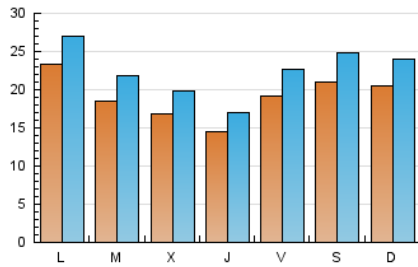
3. Por día del mes (Nacional)

Día	N. únicos	Visitas	Páginas	Día	N. únicos	Visitas	Páginas	Día	N. únicos	Visitas	Páginas
1	2.339	2.692	3.913	11	3.172	3.584	5.266	21	1.708	2.023	3.130
2	2.703	3.188	5.237	12	2.280	2.660	3.978	22	2.088	2.489	3.625
3	3.282	3.870	5.934	13	2.123	2.553	3.672	23	1.497	1.761	3.062
4	2.250	2.623	4.257	14	1.878	2.240	3.469	24	2.295	2.630	3.928
5	1.769	2.118	3.394	15	2.805	3.383	4.874	25	2.319	2.716	4.060
6	2.023	2.372	3.824	16	3.413	3.969	6.219	26	1.610	1.901	2.948
7	1.917	2.228	3.551	17	2.325	2.716	4.302	27	884	972	1.841
8	2.013	2.402	3.915	18	1.593	1.870	3.187	28	283	341	1.433
9	2.683	3.215	5.361	19	1.753	2.056	3.298	29	308	368	966
10	2.045	2.445	3.964	20	1.734	2.052	3.170	30	235	264	736
								31	296	352	906

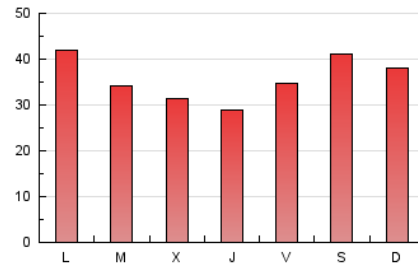
4. Gráficas (Nacional)

4.1 Por día de la semana (promedio)

N. únicos / Visitas (x 100)

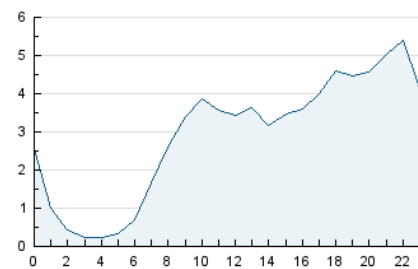


Páginas (x 100)

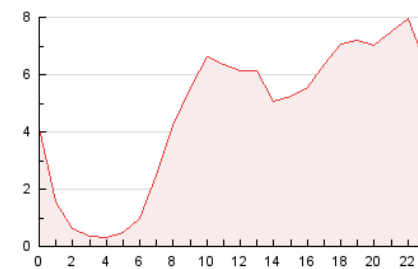


4.2 Por franja horaria (promedio)

Visitas_ (x 1000)

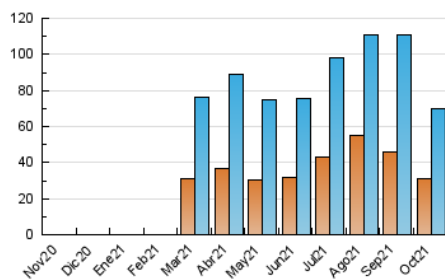


Páginas (x 1000)

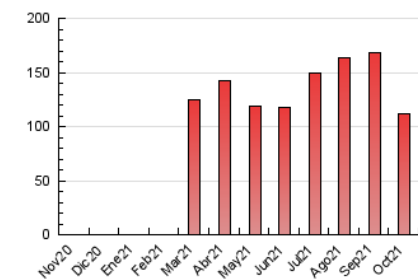


4.3 Por meses

N. únicos / Visitas (x 1000)



Páginas (x 1000)



5. Observaciones

Este Medio Electrónico de Comunicación ha sido medido por la herramienta Google Analytics de Google

6. Definiciones básicas (Para más información ver Normas Técnicas para el Control de los Medios Electrónicos de Comunicación)

Página Vista:

Conjunto de ficheros enviado a un usuario como resultado de una petición del mismo recibida por el servidor. Cuando la página está formada por varios marcos (frames), el conjunto de los mismos tendrá, a efectos de cómputo, la consideración de una página unitaria.

Visita:

Una secuencia ininterrumpida de páginas servidas a un usuario válido. Si dicho usuario no realiza peticiones de páginas en un periodo de tiempo (30 min) la siguiente petición constituirá el inicio de una nueva visita.

Navegador Único:

Total de combinaciones únicas de una dirección IP y un identificador adicional. Los medios pueden utilizar cookies o el Identificador de Alta de registro.

Duración Página Vista:

Tiempo acumulado en segundos de todas las páginas vistas (en visitas de dos o más páginas vistas), dividido por el número total de páginas vistas.

Duración Visita:

Tiempo en segundos de todas las visitas de dos o más páginas vistas, dividido por el número total de visitas de dos o más páginas vistas.

Tráfico nacional:

Audiencia/difusión correspondiente a España medida en base a los datos de las direcciones IP registradas por el sistema de medición.

7. Opinión

De OJDinteractiva, la división de INFORMACIÓN Y CONTROL DE PUBLICACIONES S.A.:

Hemos examinado la información facilitada por el editor del medio electrónico para el periodo que comprende la presente certificación.

Nuestro examen se ha realizado de acuerdo con las normas y procedimientos establecidos en las Normas Técnicas para el Control de los Medios Electrónicos de Comunicación.

En nuestra opinión, la presente acta presenta razonablemente la difusión/audiencia registrada por este medio electrónico.

ADVERTENCIA:

El trabajo de OJDinteractiva, la división de INFORMACIÓN Y CONTROL DE PUBLICACIONES S.A (INTROL) se limita a la realización de pruebas para la revisión de los datos de recuento suministrados por el editor con la finalidad de expresar una opinión sobre la razonabilidad de dichos datos de acuerdo con las Normas Técnicas para el control de los MEC. Por tanto, INTROL no acepta responsabilidad alguna por las inexactitudes o errores que puedan existir en los datos de recuento. Tampoco acepta ninguna responsabilidad por la falsedad en los datos de recuento recibidos del editor, ni por otros datos de medición que no están incluidos en el análisis.

Noviembre - 2021

OJDinteractiva