



INFORMACION Y CONTROL DE PUBLICACIONES, S.A.

Velázquez, 46, 1º Drcha - Tel. 91 435 00 32 Fax 91 435 96 05 - 28001 - MADRID
Av. Diagonal 497, 5a planta - Tel 93 439 24 18 Fax 93 419 25 34 - 08029 - BARCELONA

Título: ELSOLDEANTEQUERA.COM
URL Primaria: http://www.elsoldeantequera.com
Editor: El Sol de Antequera, S.L.
Domicilio: Calle Encarnación nº 6- bajo
Ciudad: 29200 ANTEQUERA
Teléfono:
Fax:
E-mail:
Clasificación: Noticias e Información
Sub-Clasificación: Noticias globales y actualidad



1. Cifras totales y promedios (Nacional e Internacional)

MES - AÑO	NAVEGADORES UNICOS	VISITAS	PAGINAS
Agosto - 2022	5.120	10.548	25.655
PROMEDIO DIARIO	290	340	828
PROMEDIO LUNES-VIERNES	312	365	892
PROMEDIO SABADO-DOMINGO	229	268	641
PAGINAS / VISITAS	2,43		
DURACION MEDIA VISITAS	0:02:13		
DURACION MEDIA PAGINAS	0:01:33		

2. Secciones (Nacional e Internacional)

	PAGINAS	%
HOME	7.730	30.13 %
RESTO	17.925	69.87 %

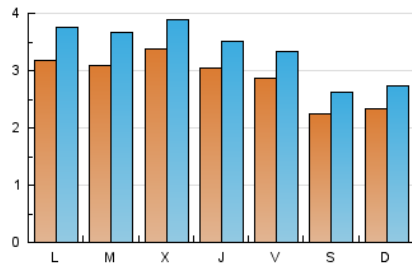
3. Por día del mes (Nacional e Internacional)

Día	N. únicos	Visitas	Páginas	Día	N. únicos	Visitas	Páginas	Día	N. únicos	Visitas	Páginas
1	346	416	980	11	282	339	791	21	335	392	858
2	321	382	986	12	262	303	723	22	385	462	1.169
3	301	349	787	13	198	234	548	23	296	349	1.163
4	264	305	651	14	196	227	699	24	307	357	853
5	250	291	686	15	202	230	541	25	321	371	804
6	211	244	573	16	298	346	891	26	309	373	836
7	190	225	573	17	422	480	1.186	27	213	254	604
8	336	412	1.022	18	347	392	1.033	28	212	252	588
9	294	366	991	19	325	370	861	29	317	361	845
10	336	398	1.020	20	274	315	687	30	333	393	915
								31	319	360	791

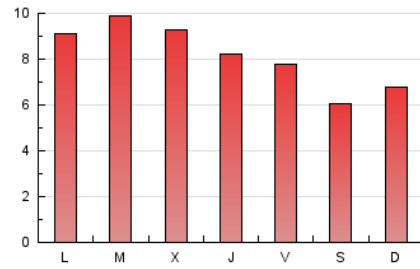
4. Gráficas (Nacional e Internacional)

4.1 Por día de la semana (promedio)

N. únicos / Visitas (x 100)

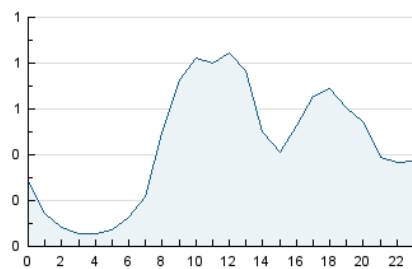


Páginas (x 100)

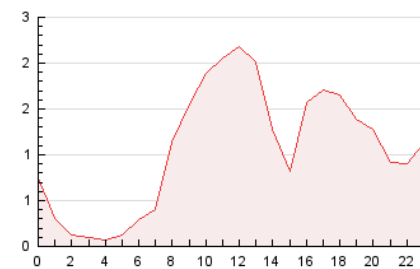


4.2 Por franja horaria (promedio)

Visitas__ (x 1000)

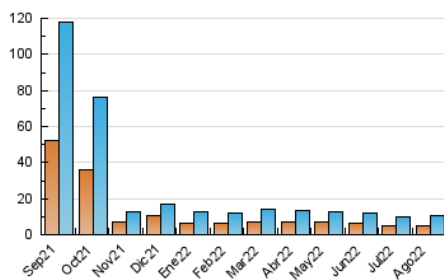


Páginas (x 1000)

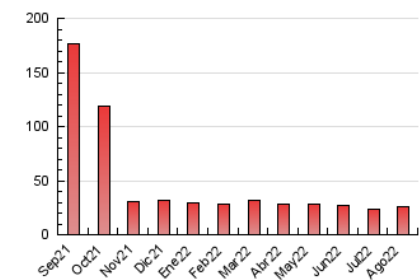


4.3 Por meses

N. únicos / Visitas (x 1000)



Páginas (x 1000)





INFORMACION Y CONTROL DE PUBLICACIONES, S.A.

Velázquez, 46, 1º Drcha - Tel. 91 435 00 32 Fax 91 435 96 05 - 28001 - MADRID
Av. Diagonal 497, 5a planta - Tel 93 439 24 18 Fax 93 419 25 34 - 08029 - BARCELONA

Anexo - Tráfico Nacional

Título: ELSOLDEANTEQUERA.COM
URL Primaria: http://www.elsoldeantequera.com
Editor: El Sol de Antequera, S.L.
Domicilio: Calle Encarnación nº 6- bajo
Ciudad: 29200 ANTEQUERA
Teléfono:
Fax:
E-mail:
Clasificación: Noticias e Información
Sub-Clasificación: Noticias globales y actualidad



1. Cifras totales y promedios (Nacional)

MES - AÑO	NAVEGADORES UNICOS	VISITAS	PAGINAS
Agosto - 2022	4.181	9.324	23.883
PROMEDIO DIARIO	254	301	770
PROMEDIO LUNES-VIERNES	273	323	831
PROMEDIO SABADO-DOMINGO	202	238	598
PAGINAS / VISITAS	2,56		
DURACION MEDIA VISITAS		0:02:24	
DURACION MEDIA PAGINAS		0:01:32	

2. Secciones (Nacional)

	PAGINAS	%
HOME	7.391	30.95 %
RESTO	16.492	69.05 %

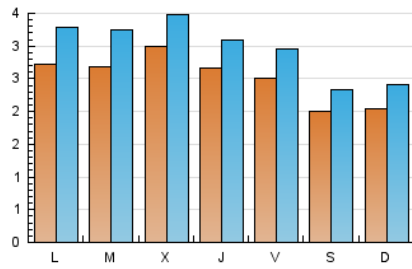
3. Por día del mes (Nacional)

Día	N. únicos	Visitas	Páginas	Día	N. únicos	Visitas	Páginas	Día	N. únicos	Visitas	Páginas
1	266	333	889	11	250	299	732	21	298	348	805
2	283	340	933	12	225	264	676	22	331	401	1.073
3	266	312	740	13	175	206	506	23	252	302	1.100
4	221	259	592	14	180	207	672	24	272	320	794
5	222	263	645	15	169	196	496	25	285	332	740
6	190	223	549	16	262	308	837	26	271	332	790
7	160	193	520	17	383	436	1.125	27	188	225	552
8	302	373	947	18	306	346	917	28	182	218	540
9	255	320	926	19	280	322	792	29	296	337	806
10	308	367	965	20	246	281	636	30	294	351	864
				21				31	270	310	724

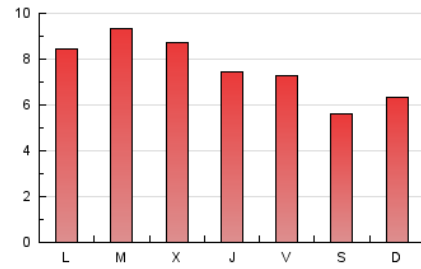
4. Gráficas (Nacional)

4.1 Por día de la semana (promedio)

N. únicos / Visitas (x 100)

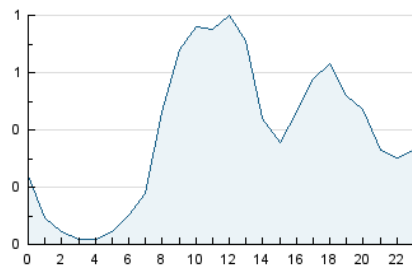


Páginas (x 100)

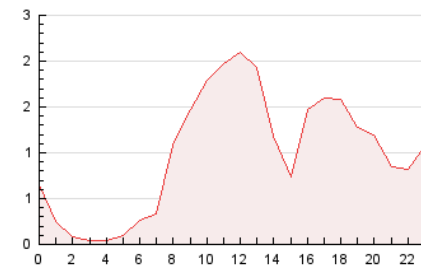


4.2 Por franja horaria (promedio)

Visitas_ (x 1000)

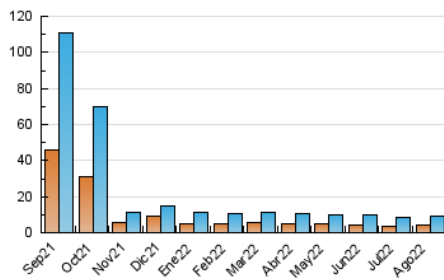


Páginas (x 1000)

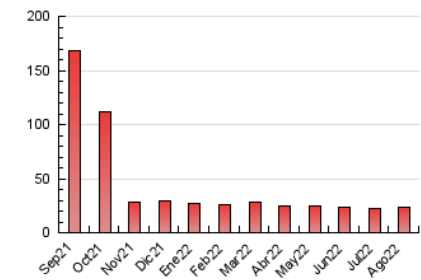


4.3 Por meses

N. únicos / Visitas (x 1000)



Páginas (x 1000)



5. Observaciones

Este Medio Electrónico de Comunicación ha sido medido por la herramienta Google Analytics de Google (Universal Analytics)

6. Definiciones básicas (Para más información ver Normas Técnicas para el Control de los Medios Electrónicos de Comunicación)

Página Vista:

Conjunto de ficheros enviado a un usuario como resultado de una petición del mismo recibida por el servidor. Cuando la página está formada por varios marcos (frames), el conjunto de los mismos tendrá, a efectos de cómputo, la consideración de una página unitaria.

Visita:

Una secuencia ininterrumpida de páginas servidas a un usuario válido. Si dicho usuario no realiza peticiones de páginas en un periodo de tiempo (30 min) la siguiente petición constituirá el inicio de una nueva visita.

Navegador Único:

Total de combinaciones únicas de una dirección IP y un identificador adicional. Los medios pueden utilizar cookies o el Identificador de Alta de registro.

Duración Página Vista:

Tiempo acumulado en segundos de todas las páginas vistas (en visitas de dos o más páginas vistas), dividido por el número total de páginas vistas.

Duración Visita:

Tiempo en segundos de todas las visitas de dos o más páginas vistas, dividido por el número total de visitas de dos o más páginas vistas.

Tráfico nacional:

Audiencia/difusión correspondiente a España medida en base a los datos de las direcciones IP registradas por el sistema de medición.

7. Opinión

De OJDinteractiva, la división de INFORMACIÓN Y CONTROL DE PUBLICACIONES S.A.:

Hemos examinado la información facilitada por el editor del medio electrónico para el periodo que comprende la presente certificación.

Nuestro examen se ha realizado de acuerdo con las normas y procedimientos establecidos en las Normas Técnicas para el Control de los Medios Electrónicos de Comunicación.

En nuestra opinión, la presente acta presenta razonablemente la difusión/audiencia registrada por este medio electrónico.

ADVERTENCIA:

El trabajo de OJDinteractiva, la división de INFORMACIÓN Y CONTROL DE PUBLICACIONES S.A (INTROL) se limita a la realización de pruebas para la revisión de los datos de recuento suministrados por el editor con la finalidad de expresar una opinión sobre la razonabilidad de dichos datos de acuerdo con las Normas Técnicas para el control de los MEC. Por tanto, INTROL no acepta responsabilidad alguna por las inexactitudes o errores que puedan existir en los datos de recuento. Tampoco acepta ninguna responsabilidad por la falsedad en los datos de recuento recibidos del editor, ni por otros datos de medición que no están incluidos en el análisis.

Septiembre - 2022

OJDinteractiva