



INFORMACION Y CONTROL DE PUBLICACIONES, S.A.

Velázquez, 46, 1º Drcha - Tel. 91 435 00 32 Fax 91 435 96 05 - 28001 - MADRID
 Entença, 218 Entr. 7 - Tel 93 439 24 18 Fax 93 419 25 34 - 08029 - BARCELONA

Título: ELSOLDEANTEQUERA.COM
URL Primaria: http://www.elsoldeantequera.com
Editor: El Sol de Antequera, S.L.
Domicilio: Calle Encarnación nº 6- bajo
Ciudad: 29200 ANTEQUERA
Teléfono:
Fax:
E-mail:
Clasificación: Noticias e Información
Sub-Clasificación: Noticias globales y actualidad



1. Cifras totales y promedios (Nacional e Internacional)

MES - AÑO	NAVEGADORES UNICOS	VISITAS	PAGINAS
Julio - 2021	49.207	105.379	157.690
PROMEDIO DIARIO	2.928	3.399	5.087
PROMEDIO LUNES-VIERNES	2.657	3.110	4.738
PROMEDIO SABADO-DOMINGO	3.591	4.106	5.939
PAGINAS / VISITAS	1,50		
DURACION MEDIA VISITAS	0:00:52		
DURACION MEDIA PAGINAS	0:01:44		

2. Secciones (Nacional e Internacional)

	PAGINAS	%
HOME	21.079	13.37 %
RESTO	136.611	86.63 %

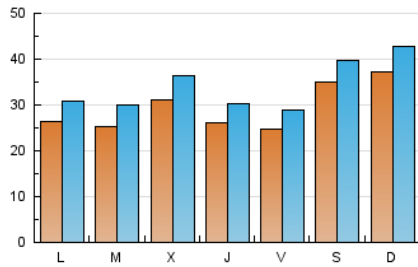
3. Por día del mes (Nacional e Internacional)

Día	N. únicos	Visitas	Páginas	Día	N. únicos	Visitas	Páginas	Día	N. únicos	Visitas	Páginas
1	2.204	2.568	3.842	11	2.705	3.139	4.765	21	2.388	2.807	4.340
2	2.953	3.524	5.990	12	2.104	2.495	3.912	22	2.846	3.322	5.084
3	3.421	3.852	5.952	13	2.298	2.739	4.322	23	2.300	2.709	4.073
4	3.600	4.219	6.190	14	3.645	4.287	5.826	24	6.058	6.732	8.976
5	2.587	3.099	4.878	15	2.606	3.037	4.655	25	6.446	7.342	9.786
6	2.206	2.671	4.333	16	2.584	3.001	4.505	26	3.337	3.829	5.620
7	2.560	3.099	4.823	17	2.044	2.378	3.878	27	3.666	4.215	6.265
8	2.402	2.755	4.126	18	2.101	2.455	3.829	28	3.876	4.374	6.157
9	2.384	2.764	4.244	19	2.483	2.924	4.470	29	2.944	3.397	5.045
10	3.245	3.737	5.464	20	1.987	2.368	3.799	30	2.100	2.439	3.927
								31	2.696	3.102	4.614

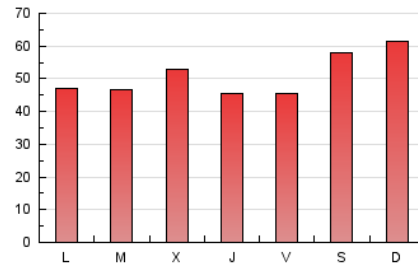
4. Gráficas (Nacional e Internacional)

4.1 Por día de la semana (promedio)

N. únicos / Visitas (x 100)



Páginas (x 100)

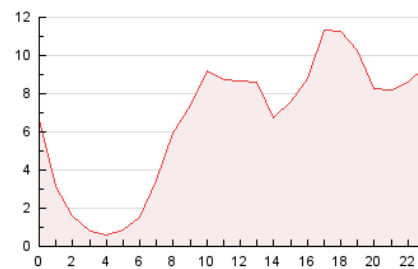


4.2 Por franja horaria (promedio)

Visitas_ (x 1000)

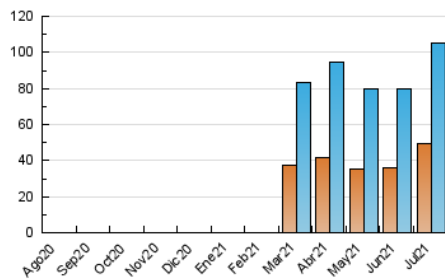


Páginas (x 1000)

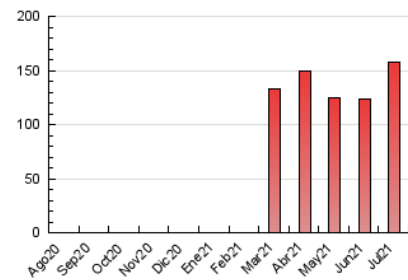


4.3 Por meses

N. únicos / Visitas (x 1000)



Páginas (x 1000)





INFORMACION Y CONTROL DE PUBLICACIONES, S.A.

Velázquez, 46, 1º Drcha - Tel. 91 435 00 32 Fax 91 435 96 05 - 28001 - MADRID
 Entença, 218 Entr. 7 - Tel 93 439 24 18 Fax 93 419 25 34 - 08029 - BARCELONA

Anexo - Tráfico Nacional

Título: ELSOLDEANTEQUERA.COM
URL Primaria: http://www.elsoldeantequera.com
Editor: El Sol de Antequera, S.L.
Domicilio: Calle Encarnación nº 6- bajo
Ciudad: 29200 ANTEQUERA
Teléfono:
Fax:
E-mail:
Clasificación: Noticias e Información
Sub-Clasificación: Noticias globales y actualidad



1. Cifras totales y promedios (Nacional)

MES - AÑO	NAVEGADORES UNICOS	VISITAS	PAGINAS
Julio - 2021	42.907	98.419	149.017
PROMEDIO DIARIO	2.713	3.175	4.807
PROMEDIO LUNES-VIERNES	2.438	2.882	4.450
PROMEDIO SABADO-DOMINGO	3.386	3.890	5.680
PAGINAS / VISITAS	1,51		
DURACION MEDIA VISITAS	0:00:54		
DURACION MEDIA PAGINAS	0:01:45		

2. Secciones (Nacional)

	PAGINAS	%
HOME	19.784	13.28 %
RESTO	129.233	86.72 %

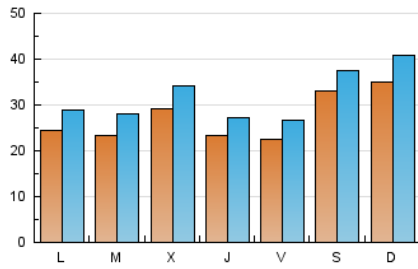
3. Por día del mes (Nacional)

Día	N. únicos	Visitas	Páginas	Día	N. únicos	Visitas	Páginas	Día	N. únicos	Visitas	Páginas
1	2.066	2.428	3.671	11	2.533	2.956	4.541	21	2.212	2.630	4.130
2	2.706	3.273	5.709	12	1.932	2.314	3.700	22	2.317	2.745	4.071
3	3.188	3.613	5.687	13	2.121	2.558	4.118	23	2.120	2.523	3.851
4	3.347	3.962	5.873	14	3.457	4.094	5.599	24	5.883	6.485	8.688
5	2.353	2.854	4.596	15	2.396	2.818	4.397	25	6.199	7.092	9.437
6	2.017	2.479	4.086	16	2.354	2.762	4.158	26	3.131	3.615	5.357
7	2.385	2.918	4.610	17	1.856	2.189	3.665	27	3.418	3.961	5.958
8	2.232	2.578	3.897	18	1.919	2.269	3.603	28	3.560	4.044	5.729
9	2.183	2.555	4.005	19	2.307	2.745	4.270	29	2.656	3.101	4.695
10	3.065	3.552	5.257	20	1.824	2.202	3.605	30	1.881	2.215	3.681
								31	2.488	2.889	4.373

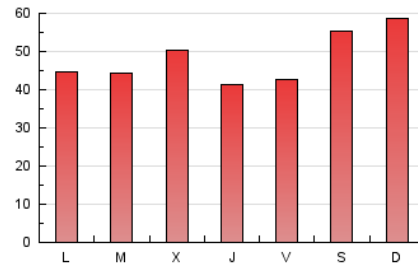
4. Gráficas (Nacional)

4.1 Por día de la semana (promedio)

N. únicos / Visitas (x 100)

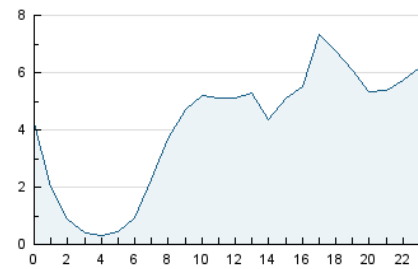


Páginas (x 100)

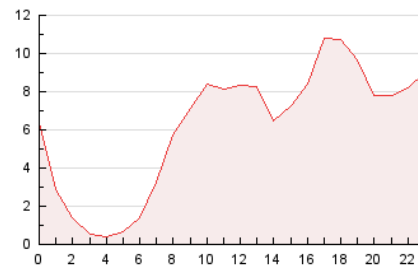


4.2 Por franja horaria (promedio)

Visitas__ (x 1000)

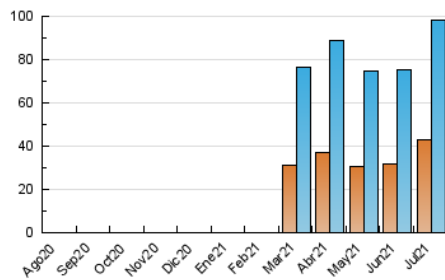


Páginas (x 1000)

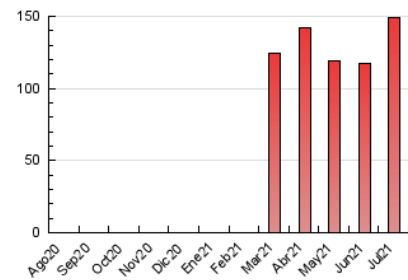


4.3 Por meses

N. únicos / Visitas (x 1000)



Páginas (x 1000)



5. Observaciones

Este Medio Electrónico de Comunicación ha sido medido por la herramienta Google Analytics de Google

6. Definiciones básicas (Para más información ver Normas Técnicas para el Control de los Medios Electrónicos de Comunicación)

Página Vista:

Conjunto de ficheros enviado a un usuario como resultado de una petición del mismo recibida por el servidor. Cuando la página está formada por varios marcos (frames), el conjunto de los mismos tendrá, a efectos de cómputo, la consideración de una página unitaria.

Visita:

Una secuencia ininterrumpida de páginas servidas a un usuario válido. Si dicho usuario no realiza peticiones de páginas en un periodo de tiempo (30 min) la siguiente petición constituirá el inicio de una nueva visita.

Navegador Único:

Total de combinaciones únicas de una dirección IP y un identificador adicional. Los medios pueden utilizar cookies o el Identificador de Alta de registro.

Duración Página Vista:

Tiempo acumulado en segundos de todas las páginas vistas (en visitas de dos o más páginas vistas), dividido por el número total de páginas vistas.

Duración Visita:

Tiempo en segundos de todas las visitas de dos o más páginas vistas, dividido por el número total de visitas de dos o más páginas vistas.

Tráfico nacional:

Audiencia/difusión correspondiente a España medida en base a los datos de las direcciones IP registradas por el sistema de medición.

7. Opinión

De OJDinteractiva, la división de INFORMACIÓN Y CONTROL DE PUBLICACIONES S.A.:

Hemos examinado la información facilitada por el editor del medio electrónico para el periodo que comprende la presente certificación.

Nuestro examen se ha realizado de acuerdo con las normas y procedimientos establecidos en las Normas Técnicas para el Control de los Medios Electrónicos de Comunicación.

En nuestra opinión, la presente acta presenta razonablemente la difusión/audiencia registrada por este medio electrónico.

ADVERTENCIA:

El trabajo de OJDinteractiva, la división de INFORMACIÓN Y CONTROL DE PUBLICACIONES S.A (INTROL) se limita a la realización de pruebas para la revisión de los datos de recuento suministrados por el editor con la finalidad de expresar una opinión sobre la razonabilidad de dichos datos de acuerdo con las Normas Técnicas para el control de los MEC.

Por tanto, INTROL no acepta responsabilidad alguna por las inexactitudes o errores que puedan existir en los datos de recuento. Tampoco acepta ninguna responsabilidad por la falsedad en los datos de recuento recibidos del editor, ni por otros datos de medición que no están incluidos en el análisis.

Agosto - 2021

OJDinteractiva