



INFORMACION Y CONTROL DE PUBLICACIONES, S.A.

Velázquez, 46, 1º Drcha - Tel. 91 435 00 32 Fax 91 435 96 05 - 28001 - MADRID
 Entença, 218 Entr. 7 - Tel 93 439 24 18 Fax 93 419 25 34 - 08029 - BARCELONA

Título: ELSOLDEANTEQUERA.COM
URL Primaria: http://www.elsoldeantequera.com
Editor: El Sol de Antequera, S.L.
Domicilio: Calle Encarnación nº 6- bajo
Ciudad: 29200 ANTEQUERA
Teléfono:
Fax:
E-mail:
Clasificación: Noticias e Información
Sub-Clasificación: Noticias globales y actualidad



1. Cifras totales y promedios (Nacional e Internacional)

MES - AÑO	NAVEGADORES UNICOS	VISITAS	PAGINAS
Abril - 2021	41.958	94.876	149.911
PROMEDIO DIARIO	2.619	3.163	4.997
PROMEDIO LUNES-VIERNES	2.322	2.776	4.357
PROMEDIO SABADO-DOMINGO	3.437	4.227	6.757
PAGINAS / VISITAS	1,58		
DURACION MEDIA VISITAS	0:01:00		
DURACION MEDIA PAGINAS	0:01:43		

2. Secciones (Nacional e Internacional)

	PAGINAS	%
HOME	26.149	17.44 %
RESTO	123.762	82.56 %

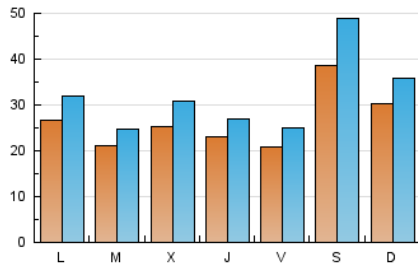
3. Por día del mes (Nacional e Internacional)

Día	N. únicos	Visitas	Páginas	Día	N. únicos	Visitas	Páginas	Día	N. únicos	Visitas	Páginas
1	2.333	2.817	4.465	11	2.452	2.840	4.654	21	2.558	3.063	4.578
2	2.450	2.935	4.491	12	3.018	3.466	5.408	22	2.027	2.416	3.761
3	1.812	2.167	3.547	13	2.028	2.351	3.852	23	2.446	2.959	4.815
4	2.669	3.074	4.601	14	2.963	3.969	6.046	24	10.392	13.448	20.686
5	2.213	2.626	4.048	15	2.273	2.714	4.334	25	4.872	5.854	10.091
6	2.638	3.063	4.506	16	1.657	2.041	3.529	26	3.121	3.835	6.772
7	1.550	1.847	2.894	17	1.733	2.141	3.592	27	2.206	2.675	4.581
8	2.685	3.045	4.200	18	2.094	2.516	3.878	28	2.994	3.494	5.100
9	1.499	1.779	3.009	19	2.333	2.826	4.468	29	2.164	2.491	3.716
10	1.468	1.773	3.009	20	1.542	1.835	3.008	30	2.394	2.816	4.272

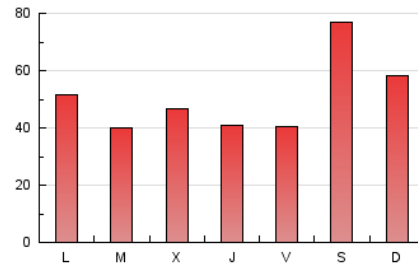
4. Gráficas (Nacional e Internacional)

4.1 Por día de la semana (promedio)

N. únicos / Visitas (x 100)



Páginas (x 100)

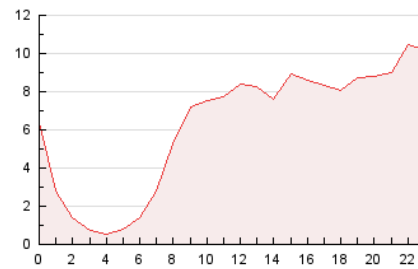


4.2 Por franja horaria (promedio)

Visitas (x 1000)

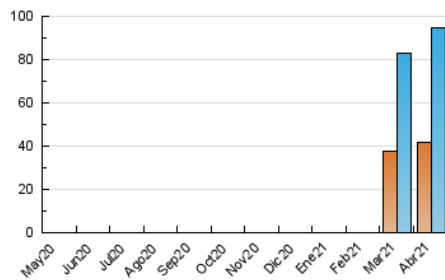


Páginas (x 1000)

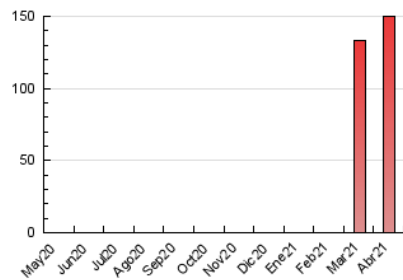


4.3 Por meses

N. únicos / Visitas (x 1000)



Páginas (x 1000)





INFORMACION Y CONTROL DE PUBLICACIONES, S.A.

Velázquez, 46, 1º Drcha - Tel. 91 435 00 32 Fax 91 435 96 05 - 28001 - MADRID
 Entença, 218 Entr. 7 - Tel 93 439 24 18 Fax 93 419 25 34 - 08029 - BARCELONA

Anexo - Tráfico Nacional

Título: ELSOLDEANTEQUERA.COM
URL Primaria: http://www.elsoldeantequera.com
Editor: El Sol de Antequera, S.L.
Domicilio: Calle Encarnación nº 6- bajo
Ciudad: 29200 ANTEQUERA
Teléfono:
Fax:
E-mail:
Clasificación: Noticias e Información
Sub-Clasificación: Noticias globales y actualidad



1. Cifras totales y promedios (Nacional)

MES - AÑO	NAVEGADORES UNICOS	VISITAS	PAGINAS
Abril - 2021	36.825	88.985	142.042
PROMEDIO DIARIO	2.434	2.966	4.735
PROMEDIO LUNES-VIERNES	2.139	2.582	4.092
PROMEDIO SABADO-DOMINGO	3.245	4.022	6.502
PAGINAS / VISITAS	1,60		
DURACION MEDIA VISITAS	0:01:02		
DURACION MEDIA PAGINAS	0:01:44		

2. Secciones (Nacional)

	PAGINAS	%
HOME	24.236	17.06 %
RESTO	117.806	82.94 %

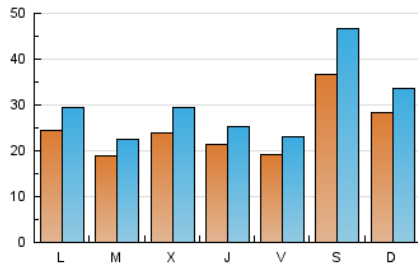
3. Por día del mes (Nacional)

Día	N. únicos	Visitas	Páginas	Día	N. únicos	Visitas	Páginas	Día	N. únicos	Visitas	Páginas
1	2.108	2.579	4.173	11	2.302	2.684	4.477	21	2.429	2.932	4.430
2	2.169	2.642	4.161	12	2.559	2.965	4.517	22	1.858	2.242	3.530
3	1.501	1.838	3.170	13	1.587	1.879	2.990	23	2.268	2.776	4.615
4	2.428	2.826	4.316	14	2.817	3.819	5.875	24	10.126	13.131	20.244
5	2.061	2.466	3.851	15	2.153	2.590	4.181	25	4.622	5.594	9.723
6	2.494	2.914	4.298	16	1.519	1.894	3.339	26	2.942	3.646	6.503
7	1.434	1.723	2.742	17	1.629	2.033	3.473	27	2.080	2.538	4.408
8	2.592	2.951	4.071	18	1.974	2.393	3.727	28	2.828	3.318	4.874
9	1.369	1.643	2.815	19	2.196	2.683	4.290	29	1.996	2.314	3.501
10	1.380	1.678	2.887	20	1.394	1.683	2.829	30	2.195	2.611	4.032

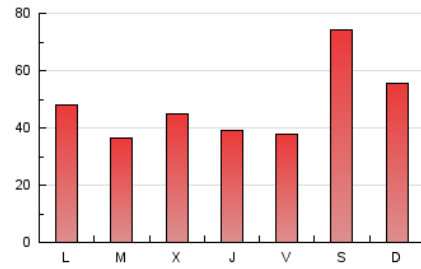
4. Gráficas (Nacional)

4.1 Por día de la semana (promedio)

N. únicos / Visitas (x 100)



Páginas (x 100)

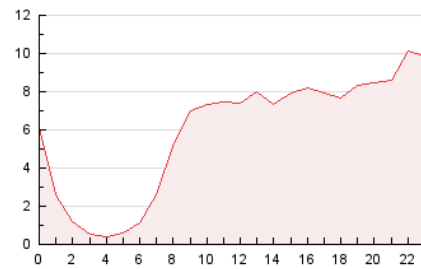


4.2 Por franja horaria (promedio)

Visitas (x 1000)

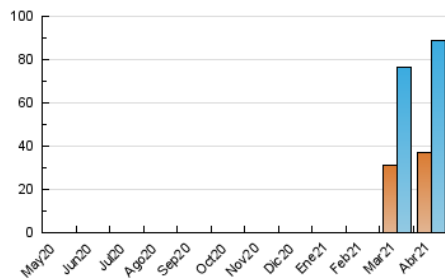


Páginas (x 1000)

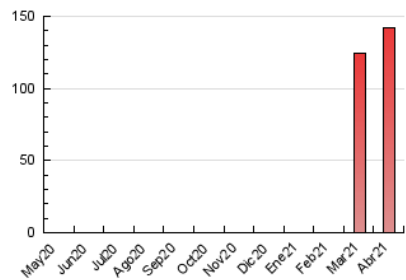


4.3 Por meses

N. únicos / Visitas (x 1000)



Páginas (x 1000)



5. Observaciones

Este Medio Electrónico de Comunicación ha sido medido por la herramienta Google Analytics de Google

6. Definiciones básicas (Para más información ver Normas Técnicas para el Control de los Medios Electrónicos de Comunicación)

Página Vista:

Conjunto de ficheros enviado a un usuario como resultado de una petición del mismo recibida por el servidor. Cuando la página está formada por varios marcos (frames), el conjunto de los mismos tendrá, a efectos de cómputo, la consideración de una página unitaria.

Visita:

Una secuencia ininterrumpida de páginas servidas a un usuario válido. Si dicho usuario no realiza peticiones de páginas en un periodo de tiempo (30 min) la siguiente petición constituirá el inicio de una nueva visita.

Navegador Único:

Total de combinaciones únicas de una dirección IP y un identificador adicional. Los medios pueden utilizar cookies o el Identificador de Alta de registro.

Duración Página Vista:

Tiempo acumulado en segundos de todas las páginas vistas (en visitas de dos o más páginas vistas), dividido por el número total de páginas vistas.

Duración Visita:

Tiempo en segundos de todas las visitas de dos o más páginas vistas, dividido por el número total de visitas de dos o más páginas vistas.

Tráfico nacional:

Audiencia/difusión correspondiente a España medida en base a los datos de las direcciones IP registradas por el sistema de medición.

7. Opinión

De OJDinteractiva, la división de INFORMACIÓN Y CONTROL DE PUBLICACIONES S.A.:

Hemos examinado la información facilitada por el editor del medio electrónico para el periodo que comprende la presente certificación.

Nuestro examen se ha realizado de acuerdo con las normas y procedimientos establecidos en las Normas Técnicas para el Control de los Medios Electrónicos de Comunicación.

En nuestra opinión, la presente acta presenta razonablemente la difusión/audiencia registrada por este medio electrónico.

ADVERTENCIA:

El trabajo de OJDinteractiva, la división de INFORMACIÓN Y CONTROL DE PUBLICACIONES S.A (INTROL) se limita a la realización de pruebas para la revisión de los datos de recuento suministrados por el editor con la finalidad de expresar una opinión sobre la razonabilidad de dichos datos de acuerdo con las Normas Técnicas para el control de los MEC.

Por tanto, INTROL no acepta responsabilidad alguna por las inexactitudes o errores que puedan existir en los datos de recuento. Tampoco acepta ninguna responsabilidad por la falsedad en los datos de recuento recibidos del editor, ni por otros datos de medición que no están incluidos en el análisis.

Mayo - 2021

OJDinteractiva