



## INFORMACION Y CONTROL DE PUBLICACIONES, S.A.

Velázquez, 46, 1ª Drcha - Tel. 91 435 00 32 Fax 91 435 96 05 - 28001 - MADRID  
Av. Diagonal 497, 5a planta - Tel 93 439 24 18 Fax 93 419 25 34 - 08029 - BARCELONA

**Título:** CAPITAL.ES  
**URL Primaria:** https://capital.es  
**Editor:** Capital Gestión Editorial, S.L.  
**Domicilio:** C/ Menéndez Pelayo, 85 - Bajo  
**Ciudad:** 28007 MADRID  
**Teléfono:**  
**Fax:**  
**E-mail:**  
**Clasificación:** Finanzas, seguros e inversión  
**Sub-Clasificación:** Noticias e información financiera

capital

### 1. Cifras totales y promedios (Nacional e Internacional)

MES - AÑO	NAVEGADORES UNICOS	VISITAS	PAGINAS
Diciembre - 2025	126.129	140.481	159.140
<b>PROMEDIO DIARIO</b>	<b>4.290</b>	<b>4.478</b>	<b>5.134</b>
<b>PROMEDIO LUNES-VIERNES</b>	5.255	5.488	6.270
<b>PROMEDIO SABADO-DOMINGO</b>	1.516	1.576	1.866
<b>PAGINAS / VISITAS</b>	1,15		
<b>DURACION MEDIA VISITAS</b>	0:01:20		
<b>TIEMPO INTERACCIÓN MEDIO</b>	0:00:43		

### 2. Secciones (Nacional e Internacional)

	PAGINAS	%
<b>HOME</b>	2.952	1.85 %
<b>RESTO</b>	156.188	98.15 %

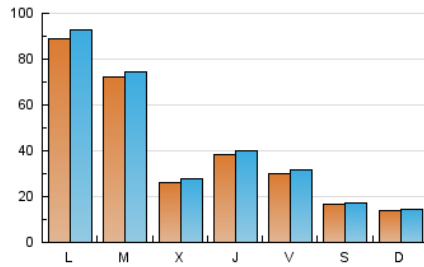
### 3. Por día del mes (Nacional e Internacional)

Día	N. únicos	Visitas	Páginas	Día	N. únicos	Visitas	Páginas	Día	N. únicos	Visitas	Páginas
1	3.701	4.014	4.593	11	1.156	1.292	1.826	21	1.911	1.969	2.299
2	3.916	4.222	4.941	12	1.619	1.759	2.115	22	36.395	37.584	41.610
3	3.076	3.359	3.817	13	1.590	1.665	1.921	23	26.195	26.757	29.687
4	2.280	2.428	2.857	14	1.298	1.357	1.718	24	3.517	3.683	4.097
5	2.222	2.359	2.907	15	1.697	1.857	2.222	25	8.423	8.607	9.633
6	1.468	1.511	1.794	16	2.416	2.598	3.099	26	5.290	5.482	6.316
7	1.452	1.510	1.748	17	3.279	3.489	4.016	27	1.277	1.352	1.524
8	1.676	1.753	2.026	18	3.557	3.778	4.413	28	794	848	1.157
9	2.301	2.447	3.090	19	2.805	3.009	3.485	29	1.017	1.107	1.590
10	2.158	2.281	2.824	20	2.341	2.397	2.766	30	1.196	1.301	1.681
								31	982	1.047	1.368

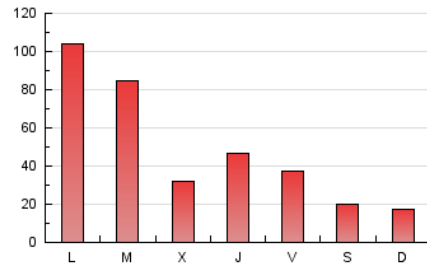
#### 4. Gráficas (Nacional e Internacional)

##### 4.1 Por día de la semana (promedio)

N. únicos / Visitas (x 100)



Páginas (x 100)



##### 4.2 Por franja horaria (promedio)

Visitas\_ (x 1000)

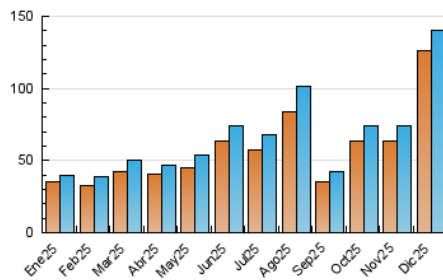


Páginas (x 1000)

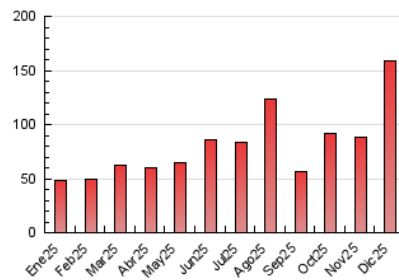


##### 4.3 Por meses

N. únicos / Visitas (x 1000)



Páginas (x 1000)





## INFORMACION Y CONTROL DE PUBLICACIONES, S.A.

Velázquez, 46, 1ª Drcha - Tel. 91 435 00 32 Fax 91 435 96 05 - 28001 - MADRID  
Av. Diagonal 497, 5a planta - Tel 93 439 24 18 Fax 93 419 25 34 - 08029 - BARCELONA

### Anexo - Tráfico Nacional

**Título:** CAPITAL.ES  
**URL Primaria:** https://capital.es  
**Editor:** Capital Gestión Editorial, S.L.  
**Domicilio:** C/ Menéndez Pelayo, 85 - Bajo  
**Ciudad:** 28007 MADRID  
**Teléfono:**  
**Fax:**  
**E-mail:**  
**Clasificación:** Finanzas, seguros e inversión  
**Sub-Clasificación:** Noticias e información financiera

#### 1. Cifras totales y promedios (Nacional)

MES - AÑO	NAVEGADORES UNICOS	VISITAS	PAGINAS
Diciembre - 2025	119.992	131.323	150.946
<b>PROMEDIO DIARIO</b>	<b>4.068</b>	<b>4.239</b>	<b>4.869</b>
<b>PROMEDIO LUNES-VIERNES</b>	5.020	5.232	5.987
<b>PROMEDIO SABADO-DOMINGO</b>	1.333	1.386	1.655
<b>PAGINAS / VISITAS</b>	1,15		
<b>DURACION MEDIA VISITAS</b>	0:01:20		
<b>TIEMPO INTERACCIÓN MEDIO</b>	0:00:43		

#### 2. Secciones (Nacional)

	PAGINAS	%
<b>HOME</b>	2.715	1.80 %
<b>RESTO</b>	148.231	98.20 %

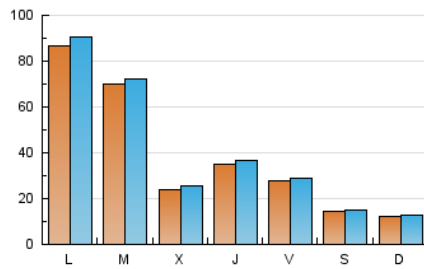
#### 3. Por día del mes (Nacional)

Día	N. únicos	Visitas	Páginas	Día	N. únicos	Visitas	Páginas	Día	N. únicos	Visitas	Páginas
1	3.520	3.790	4.345	11	1.018	1.144	1.660	21	1.599	1.648	1.949
2	3.758	4.078	4.755	12	1.509	1.636	1.990	22	35.937	37.099	41.138
3	2.910	3.167	3.586	13	1.486	1.555	1.799	23	25.756	26.250	29.228
4	2.116	2.243	2.660	14	1.232	1.287	1.641	24	3.086	3.247	3.627
5	2.075	2.199	2.729	15	1.582	1.730	2.081	25	7.786	8.004	8.889
6	1.374	1.414	1.690	16	2.244	2.414	2.888	26	4.984	5.164	5.933
7	1.347	1.396	1.630	17	3.077	3.240	3.770	27	1.162	1.226	1.386
8	1.504	1.566	1.825	18	3.131	3.314	3.904	28	710	753	1.056
9	2.149	2.279	2.896	19	2.493	2.613	3.098	29	899	979	1.347
10	2.008	2.117	2.639	20	1.757	1.805	2.086	30	1.071	1.166	1.520
								31	839	899	1.201

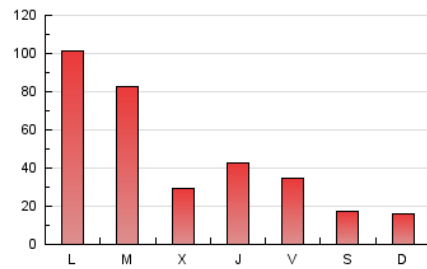
#### 4. Gráficas (Nacional)

##### 4.1 Por día de la semana (promedio)

N. únicos / Visitas (x 100)



Páginas (x 100)

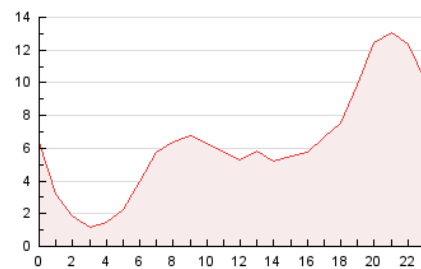


##### 4.2 Por franja horaria (promedio)

Visitas\_ (x 1000)

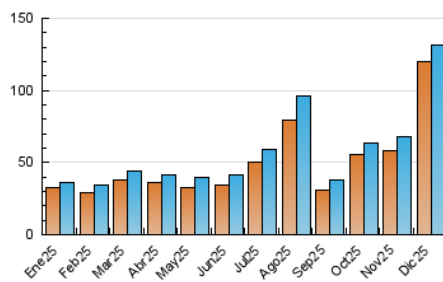


Páginas (x 1000)

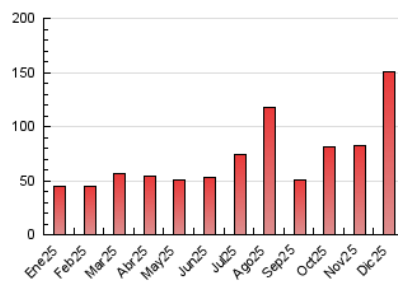


##### 4.3 Por meses

N. únicos / Visitas (x 1000)



Páginas (x 1000)



## 5. Observaciones

Este Medio Electrónico de Comunicación ha sido medido por la herramienta Google Analytics de Google (GA4).

## 6. Definiciones básicas (Para más información ver Normas Técnicas para el Control de los Medios Electrónicos de Comunicación)

### Página Vista:

Conjunto de ficheros enviado a un usuario como resultado de una petición del mismo recibida por el servidor. Cuando la página está formada por varios marcos (frames), el conjunto de los mismos tendrá, a efectos de cómputo, la consideración de una página unitaria.

### Visita:

Una secuencia ininterrumpida de páginas servidas a un usuario válido. Si dicho usuario no realiza peticiones de páginas en un periodo de tiempo (30 min) la siguiente petición constituirá el inicio de una nueva visita.

### Navegador Único:

Total de combinaciones únicas de una dirección IP y un identificador adicional. Los medios pueden utilizar cookies o el Identificador de Alta de registro.

### Duración Página Vista:

Tiempo acumulado en segundos de todas las páginas vistas (en visitas de dos o más páginas vistas), dividido por el número total de páginas vistas.

### Duración Visita:

Tiempo en segundos de todas las visitas de dos o más páginas vistas, dividido por el número total de visitas de dos o más páginas vistas.

### Tráfico nacional:

Audiencia/difusión correspondiente a España medida en base a los datos de las direcciones IP registradas por el sistema de medición.

## 7. Opinión

De OJDinteractiva, la división de INFORMACIÓN Y CONTROL DE PUBLICACIONES S.A.:

Hemos examinado la información facilitada por el editor del medio electrónico para el periodo que comprende la presente certificación.

Nuestro examen se ha realizado de acuerdo con las normas y procedimientos establecidos en las Normas Técnicas para el Control de los Medios Electrónicos de Comunicación.

En nuestra opinión, la presente acta presenta razonablemente la difusión/audiencia registrada por este medio electrónico.

### ADVERTENCIA:

El trabajo de OJDinteractiva, la división de INFORMACIÓN Y CONTROL DE PUBLICACIONES S.A (INTROL) se limita a la realización de pruebas para la revisión de los datos de recuento suministrados por el editor con la finalidad de expresar una opinión sobre la razonabilidad de dichos datos de acuerdo con las Normas Técnicas para el control de los MEC.

Por tanto, INTROL no acepta responsabilidad alguna por las inexactitudes o errores que puedan existir en los datos de recuento. Tampoco acepta ninguna responsabilidad por la falsedad en los datos de recuento recibidos del editor, ni por otros datos de medición que no están incluidos en el análisis.

- 2025

OJDinteractiva