



## INFORMACION Y CONTROL DE PUBLICACIONES, S.A.

Velázquez, 46, 1ª Drcha - Tel. 91 435 00 32 Fax 91 435 96 05 - 28001 - MADRID  
Av. Diagonal 497, 5a planta - Tel 93 439 24 18 Fax 93 419 25 34 - 08029 - BARCELONA

**Título:** CAPITAL.ES  
**URL Primaria:** https://capital.es  
**Editor:** Capital Gestión Editorial, S.L.  
**Domicilio:** C/ Menéndez Pelayo, 85 - Bajo  
**Ciudad:** 28007 MADRID  
**Teléfono:**  
**Fax:**  
**E-mail:**  
**Clasificación:** Finanzas, seguros e inversión  
**Sub-Clasificación:** Noticias e información financiera

### 1. Cifras totales y promedios (Nacional e Internacional)

MES - AÑO	NAVEGADORES UNICOS	VISITAS	PAGINAS
Diciembre - 2024	17.060	20.888	25.400
<b>PROMEDIO DIARIO</b>	<b>606</b>	<b>676</b>	<b>819</b>
<b>PROMEDIO LUNES-VIERNES</b>	729	817	1.004
<b>PROMEDIO SABADO-DOMINGO</b>	304	331	368
<b>PAGINAS / VISITAS</b>	1,21		
<b>DURACION MEDIA VISITAS</b>	0:02:21		
<b>TIEMPO INTERACCIÓN MEDIO</b>	0:00:57		

### 2. Secciones (Nacional e Internacional)

	PAGINAS	%
<b>HOME</b>	1.420	5.59 %
<b>RESTO</b>	23.980	94.41 %

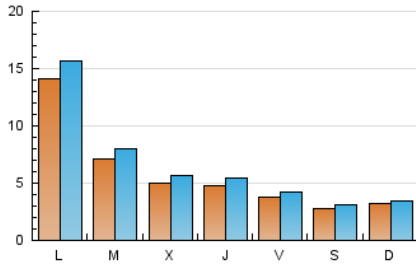
### 3. Por día del mes (Nacional e Internacional)

Día	N. únicos	Visitas	Páginas	Día	N. únicos	Visitas	Páginas	Día	N. únicos	Visitas	Páginas
<b>1</b>	408	448	494	<b>11</b>	519	589	733	<b>21</b>	238	258	297
<b>2</b>	4.965	5.489	6.597	<b>12</b>	464	522	669	<b>22</b>	252	271	319
<b>3</b>	1.689	1.916	2.312	<b>13</b>	428	483	633	<b>23</b>	420	477	591
<b>4</b>	774	895	1.058	<b>14</b>	277	304	328	<b>24</b>	256	283	324
<b>5</b>	558	626	815	<b>15</b>	302	327	388	<b>25</b>	216	230	262
<b>6</b>	396	446	553	<b>16</b>	805	899	1.151	<b>26</b>	347	399	566
<b>7</b>	350	382	414	<b>17</b>	697	788	944	<b>27</b>	337	381	501
<b>8</b>	346	391	412	<b>18</b>	477	536	610	<b>28</b>	268	284	311
<b>9</b>	546	616	713	<b>19</b>	545	608	739	<b>29</b>	298	314	351
<b>10</b>	544	630	849	<b>20</b>	337	394	490	<b>30</b>	341	372	537
								<b>31</b>	375	400	439

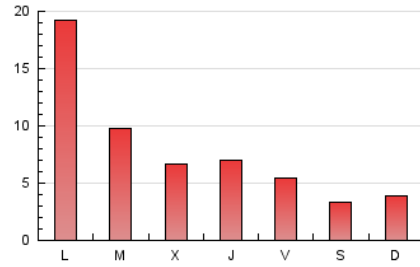
### 4. Gráficas (Nacional e Internacional)

#### 4.1 Por día de la semana (promedio)

N. únicos / Visitas (x 100)

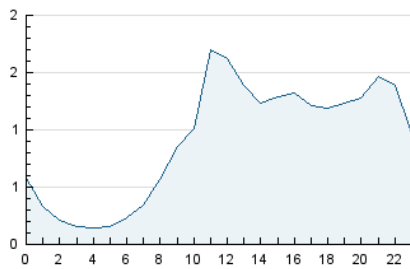


Páginas (x 100)

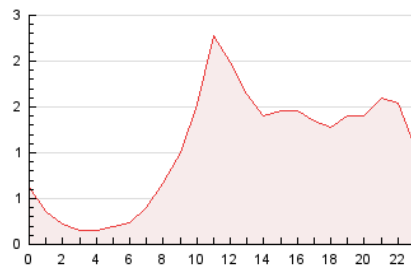


#### 4.2 Por franja horaria (promedio)

Visitas\_ (x 1000)

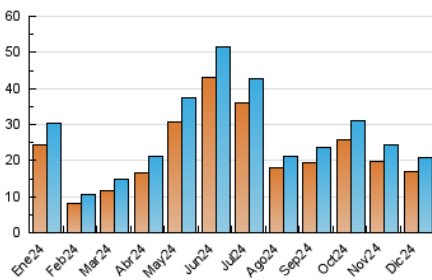


Páginas (x 1000)

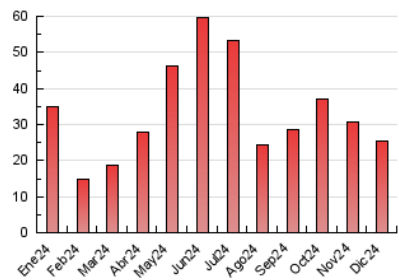


#### 4.3 Por meses

N. únicos / Visitas (x 1000)



Páginas (x 1000)





## INFORMACION Y CONTROL DE PUBLICACIONES, S.A.

Velázquez, 46, 1ª Drcha - Tel. 91 435 00 32 Fax 91 435 96 05 - 28001 - MADRID  
Av. Diagonal 497, 5a planta - Tel 93 439 24 18 Fax 93 419 25 34 - 08029 - BARCELONA

### Anexo - Tráfico Nacional

**Título:** CAPITAL.ES  
**URL Primaria:** https://capital.es  
**Editor:** Capital Gestión Editorial, S.L.  
**Domicilio:** C/ Menéndez Pelayo, 85 - Bajo  
**Ciudad:** 28007 MADRID  
**Teléfono:**  
**Fax:**  
**E-mail:**  
**Clasificación:** Finanzas, seguros e inversión  
**Sub-Clasificación:** Noticias e información financiera

#### 1. Cifras totales y promedios (Nacional)

MES - AÑO	NAVEGADORES UNICOS	VISITAS	PAGINAS
Diciembre - 2024	15.577	19.340	23.414
<b>PROMEDIO DIARIO</b>	<b>554</b>	<b>619</b>	<b>755</b>
<b>PROMEDIO LUNES-VIERNES</b>	674	757	934
<b>PROMEDIO SABADO-DOMINGO</b>	261	284	318
<b>PAGINAS / VISITAS</b>	1,22		
<b>DURACION MEDIA VISITAS</b>	0:02:20		
<b>TIEMPO INTERACCIÓN MEDIO</b>	0:00:57		

#### 2. Secciones (Nacional)

	PAGINAS	%
<b>HOME</b>	1.324	5.65 %
<b>RESTO</b>	22.090	94.35 %

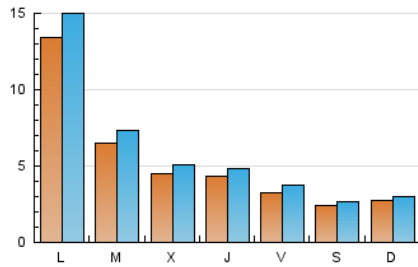
#### 3. Por día del mes (Nacional)

Día	N. únicos	Visitas	Páginas	Día	N. únicos	Visitas	Páginas	Día	N. únicos	Visitas	Páginas
<b>1</b>	336	372	411	<b>11</b>	480	548	690	<b>21</b>	218	237	275
<b>2</b>	4.846	5.389	6.461	<b>12</b>	417	469	609	<b>22</b>	232	251	298
<b>3</b>	1.598	1.805	2.197	<b>13</b>	388	435	552	<b>23</b>	375	426	537
<b>4</b>	710	816	975	<b>14</b>	242	264	284	<b>24</b>	223	248	275
<b>5</b>	501	561	749	<b>15</b>	258	279	336	<b>25</b>	185	198	229
<b>6</b>	351	396	493	<b>16</b>	740	829	1.079	<b>26</b>	310	353	518
<b>7</b>	313	336	370	<b>17</b>	645	730	885	<b>27</b>	276	313	417
<b>8</b>	312	350	375	<b>18</b>	430	482	557	<b>28</b>	203	216	238
<b>9</b>	488	551	646	<b>19</b>	501	557	676	<b>29</b>	231	247	273
<b>10</b>	474	552	753	<b>20</b>	300	347	432	<b>30</b>	274	300	443
								<b>31</b>	317	339	381

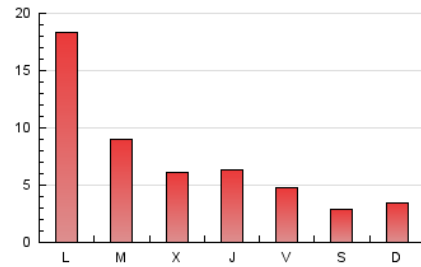
## 4. Gráficas (Nacional)

### 4.1 Por día de la semana (promedio)

N. únicos / Visitas (x 100)

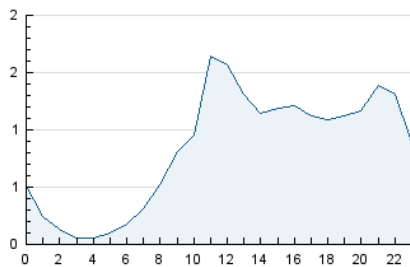


Páginas (x 100)

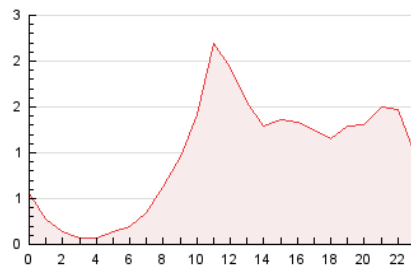


### 4.2 Por franja horaria (promedio)

Visitas\_ (x 1000)

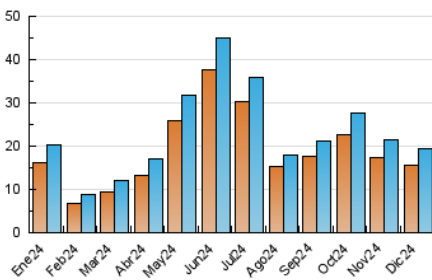


Páginas (x 1000)

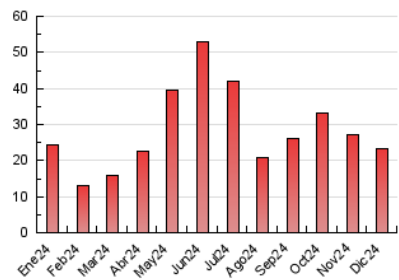


### 4.3 Por meses

N. únicos / Visitas (x 1000)



Páginas (x 1000)



## 5. Observaciones

Este Medio Electrónico de Comunicación ha sido medido por la herramienta Google Analytics de Google (GA4).

## 6. Definiciones básicas (Para más información ver Normas Técnicas para el Control de los Medios Electrónicos de Comunicación)

### Página Vista:

Conjunto de ficheros enviado a un usuario como resultado de una petición del mismo recibida por el servidor. Cuando la página está formada por varios marcos (frames), el conjunto de los mismos tendrá, a efectos de cómputo, la consideración de una página unitaria.

### Visita:

Una secuencia ininterrumpida de páginas servidas a un usuario válido. Si dicho usuario no realiza peticiones de páginas en un periodo de tiempo (30 min) la siguiente petición constituirá el inicio de una nueva visita.

### Navegador Único:

Total de combinaciones únicas de una dirección IP y un identificador adicional. Los medios pueden utilizar cookies o el Identificador de Alta de registro.

### Duración Página Vista:

Tiempo acumulado en segundos de todas las páginas vistas (en visitas de dos o más páginas vistas), dividido por el número total de páginas vistas.

### Duración Visita:

Tiempo en segundos de todas las visitas de dos o más páginas vistas, dividido por el número total de visitas de dos o más páginas vistas.

### Tráfico nacional:

Audiencia/difusión correspondiente a España medida en base a los datos de las direcciones IP registradas por el sistema de medición.

## 7. Opinión

De OJDinteractiva, la división de INFORMACIÓN Y CONTROL DE PUBLICACIONES S.A.:

Hemos examinado la información facilitada por el editor del medio electrónico para el periodo que comprende la presente certificación.

Nuestro examen se ha realizado de acuerdo con las normas y procedimientos establecidos en las Normas Técnicas para el Control de los Medios Electrónicos de Comunicación.

En nuestra opinión, la presente acta presenta razonablemente la difusión/audiencia registrada por este medio electrónico.

### ADVERTENCIA:

El trabajo de OJDinteractiva, la división de INFORMACIÓN Y CONTROL DE PUBLICACIONES S.A (INTROL) se limita a la realización de pruebas para la revisión de los datos de recuento suministrados por el editor con la finalidad de expresar una opinión sobre la razonabilidad de dichos datos de acuerdo con las Normas Técnicas para el control de los MEC.

Por tanto, INTROL no acepta responsabilidad alguna por las inexactitudes o errores que puedan existir en los datos de recuento. Tampoco acepta ninguna responsabilidad por la falsedad en los datos de recuento recibidos del editor, ni por otros datos de medición que no están incluidos en el análisis.

- 2024

OJDinteractiva