



INFORMACION Y CONTROL DE PUBLICACIONES, S.A.

Velázquez, 46, 1º Drcha - Tel. 91 435 00 32 Fax 91 435 96 05 - 28001 - MADRID
Av. Diagonal 497, 5a planta - Tel 93 439 24 18 Fax 93 419 25 34 - 08029 - BARCELONA

Título: CAPITAL.ES
URL Primaria: https://capital.es
Editor: Capital Gestión Editorial, S.L.
Domicilio: C/ Menéndez Pelayo, 85 - Bajo
Ciudad: 28007 MADRID
Teléfono:
Fax:
E-mail:
Clasificación: Finanzas, seguros e inversión
Sub-Clasificación: Noticias e información financiera

1. Cifras totales y promedios (Nacional e Internacional)

MES - AÑO	NAVEGADORES UNICOS	VISITAS	PAGINAS
Diciembre - 2022	25.420	29.138	35.564
PROMEDIO DIARIO	883	940	1.147
PROMEDIO LUNES-VIERNES	974	1.039	1.290
PROMEDIO SABADO-DOMINGO	659	697	798
PAGINAS / VISITAS	1,22		
DURACION MEDIA VISITAS	0:00:45		
DURACION MEDIA PAGINAS	0:03:22		

2. Secciones (Nacional e Internacional)

	PAGINAS	%
HOME	3.126	8.79 %
RESTO	32.438	91.21 %

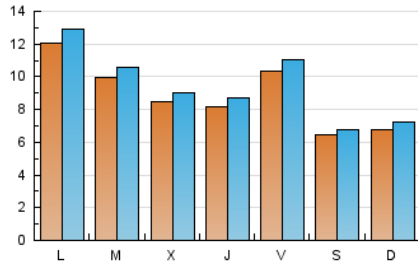
3. Por día del mes (Nacional e Internacional)

Día	N. únicos	Visitas	Páginas	Día	N. únicos	Visitas	Páginas	Día	N. únicos	Visitas	Páginas
1	1.017	1.090	1.340	11	788	832	942	21	787	839	1.018
2	941	996	1.320	12	1.150	1.252	1.611	22	690	741	980
3	911	958	1.107	13	866	940	1.224	23	1.573	1.647	2.012
4	746	805	887	14	846	915	1.212	24	736	766	855
5	854	920	1.108	15	828	877	1.134	25	613	639	742
6	732	783	942	16	807	875	1.090	26	1.296	1.348	1.507
7	872	924	1.179	17	480	511	595	27	1.190	1.258	1.509
8	793	827	958	18	565	617	733	28	872	921	1.076
9	1.102	1.208	1.505	19	1.537	1.632	2.043	29	757	815	1.017
10	655	697	814	20	1.182	1.248	1.523	30	744	805	1.072
								31	434	452	509

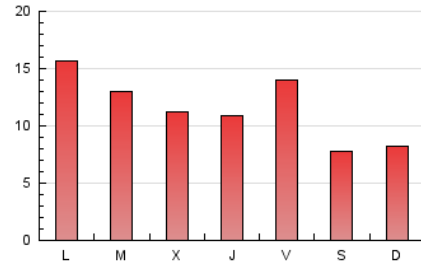
4. Gráficas (Nacional e Internacional)

4.1 Por día de la semana (promedio)

N. únicos / Visitas (x 100)



Páginas (x 100)

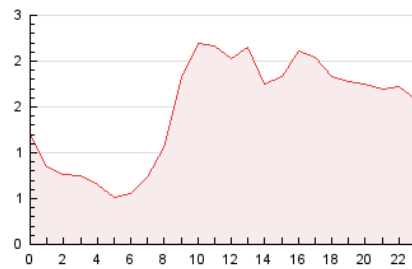


4.2 Por franja horaria (promedio)

Visitas_ (x 1000)

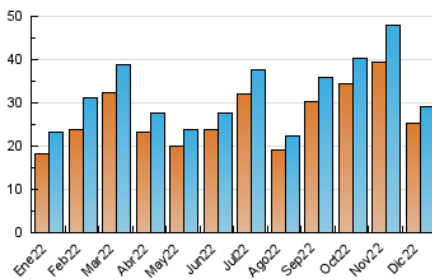


Páginas (x 1000)

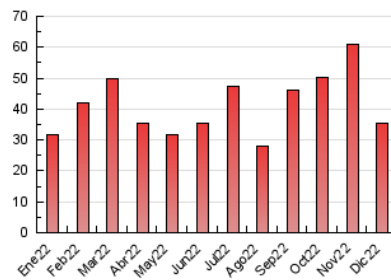


4.3 Por meses

N. únicos / Visitas (x 1000)



Páginas (x 1000)





INFORMACION Y CONTROL DE PUBLICACIONES, S.A.

Velázquez, 46, 1º Drcha - Tel. 91 435 00 32 Fax 91 435 96 05 - 28001 - MADRID
 Av. Diagonal 497, 5a planta - Tel 93 439 24 18 Fax 93 419 25 34 - 08029 - BARCELONA

Anexo - Tráfico Nacional

Título: CAPITAL.ES
URL Primaria: https://capital.es
Editor: Capital Gestión Editorial, S.L.
Domicilio: C/ Menéndez Pelayo, 85 - Bajo
Ciudad: 28007 MADRID
Teléfono:
Fax:
E-mail:
Clasificación: Finanzas, seguros e inversión
Sub-Clasificación: Noticias e información financiera

1. Cifras totales y promedios (Nacional)

MES - AÑO	NAVEGADORES UNICOS	VISITAS	PAGINAS
Diciembre - 2022	19.804	22.831	28.289
PROMEDIO DIARIO	692	736	913
PROMEDIO LUNES-VIERNES	757	809	1.026
PROMEDIO SABADO-DOMINGO	531	559	636
PAGINAS / VISITAS	1,24		
DURACION MEDIA VISITAS	0:00:46		
DURACION MEDIA PAGINAS	0:03:14		

2. Secciones (Nacional)

	PAGINAS	%
HOME	2.909	10.28 %
RESTO	25.380	89.72 %

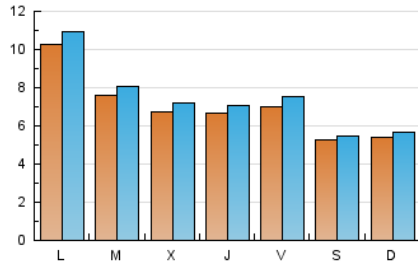
3. Por día del mes (Nacional)

Día	N. únicos	Visitas	Páginas	Día	N. únicos	Visitas	Páginas	Día	N. únicos	Visitas	Páginas
1	810	867	1.095	11	600	629	708	21	631	674	831
2	745	790	1.100	12	949	1.043	1.377	22	575	619	835
3	742	780	862	13	707	772	1.034	23	526	557	729
4	599	639	693	14	699	758	1.028	24	613	631	695
5	663	715	881	15	682	718	946	25	506	528	616
6	527	565	696	16	670	721	913	26	1.150	1.189	1.322
7	643	680	893	17	388	409	484	27	1.017	1.072	1.295
8	625	647	733	18	448	485	586	28	723	765	903
9	928	1.022	1.289	19	1.339	1.423	1.810	29	645	695	885
10	517	553	651	20	777	827	1.037	30	632	680	935
								31	364	378	427

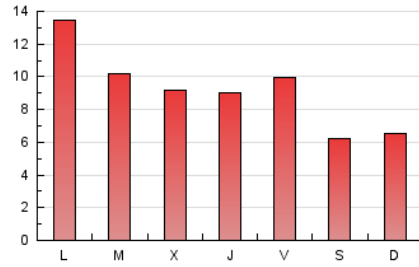
4. Gráficas (Nacional)

4.1 Por día de la semana (promedio)

N. únicos / Visitas (x 100)

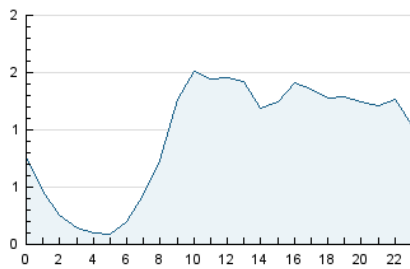


Páginas (x 100)

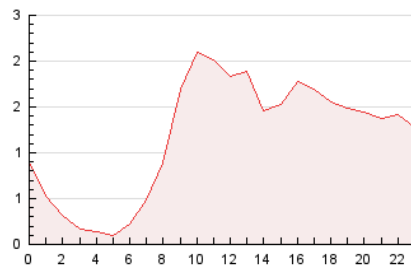


4.2 Por franja horaria (promedio)

Visitas__ (x 1000)

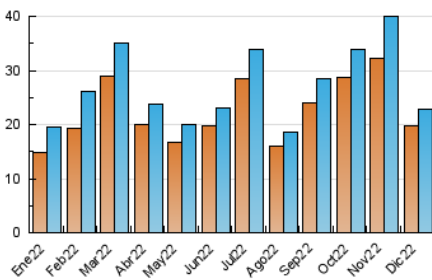


Páginas (x 1000)

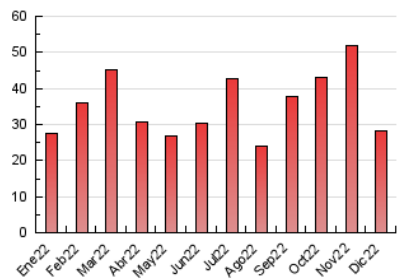


4.3 Por meses

N. únicos / Visitas (x 1000)



Páginas (x 1000)



5. Observaciones

Este Medio Electrónico de Comunicación ha sido medido por la herramienta Google Analytics de Google (Universal Analytics)

6. Definiciones básicas (Para más información ver Normas Técnicas para el Control de los Medios Electrónicos de Comunicación)

Página Vista:

Conjunto de ficheros enviado a un usuario como resultado de una petición del mismo recibida por el servidor. Cuando la página está formada por varios marcos (frames), el conjunto de los mismos tendrá, a efectos de cómputo, la consideración de una página unitaria.

Visita:

Una secuencia ininterrumpida de páginas servidas a un usuario válido. Si dicho usuario no realiza peticiones de páginas en un periodo de tiempo (30 min) la siguiente petición constituirá el inicio de una nueva visita.

Navegador Único:

Total de combinaciones únicas de una dirección IP y un identificador adicional. Los medios pueden utilizar cookies o el Identificador de Alta de registro.

Duración Página Vista:

Tiempo acumulado en segundos de todas las páginas vistas (en visitas de dos o más páginas vistas), dividido por el número total de páginas vistas.

Duración Visita:

Tiempo en segundos de todas las visitas de dos o más páginas vistas, dividido por el número total de visitas de dos o más páginas vistas.

Tráfico nacional:

Audiencia/difusión correspondiente a España medida en base a los datos de las direcciones IP registradas por el sistema de medición.

7. Opinión

De OJDinteractiva, la división de INFORMACIÓN Y CONTROL DE PUBLICACIONES S.A.:

Hemos examinado la información facilitada por el editor del medio electrónico para el periodo que comprende la presente certificación.

Nuestro examen se ha realizado de acuerdo con las normas y procedimientos establecidos en las Normas Técnicas para el Control de los Medios Electrónicos de Comunicación.

En nuestra opinión, la presente acta presenta razonablemente la difusión/audiencia registrada por este medio electrónico.

ADVERTENCIA:

El trabajo de OJDinteractiva, la división de INFORMACIÓN Y CONTROL DE PUBLICACIONES S.A (INTROL) se limita a la realización de pruebas para la revisión de los datos de recuento suministrados por el editor con la finalidad de expresar una opinión sobre la razonabilidad de dichos datos de acuerdo con las Normas Técnicas para el control de los MEC. Por tanto, INTROL no acepta responsabilidad alguna por las inexactitudes o errores que puedan existir en los datos de recuento. Tampoco acepta ninguna responsabilidad por la falsedad en los datos de recuento recibidos del editor, ni por otros datos de medición que no están incluidos en el análisis.

- 2022

OJDinteractiva