



## INFORMACION Y CONTROL DE PUBLICACIONES, S.A.

Velázquez, 46, 1º Drcha - Tel. 91 435 00 32 Fax 91 435 96 05 - 28001 - MADRID  
Av. Diagonal 497, 5a planta - Tel 93 439 24 18 Fax 93 419 25 34 - 08029 - BARCELONA

**Título:** CAPITAL.ES  
**URL Primaria:** https://capital.es  
**Editor:** Capital Gestión Editorial, S.L.  
**Domicilio:** C/ Menéndez Pelayo, 85 - Bajo  
**Ciudad:** 28007 MADRID  
**Teléfono:**  
**Fax:**  
**E-mail:**  
**Clasificación:** Finanzas, seguros e inversión  
**Sub-Clasificación:** Noticias e información financiera

### 1. Cifras totales y promedios (Nacional e Internacional)

MES - AÑO	NAVEGADORES UNICOS	VISITAS	PAGINAS
Octubre - 2021	14.955	18.572	43.323
<b>PROMEDIO DIARIO</b>	<b>570</b>	<b>640</b>	<b>1.494</b>
<b>PROMEDIO LUNES-VIERNES</b>	670	751	1.776
<b>PROMEDIO SABADO-DOMINGO</b>	349	395	866
<b>PAGINAS / VISITAS</b>	2,33		
<b>DURACION MEDIA VISITAS</b>	0:01:49		
<b>DURACION MEDIA PAGINAS</b>	0:01:22		

### 2. Secciones (Nacional e Internacional)

	PAGINAS	%
<b>HOME</b>	4.135	9.54 %
<b>RESTO</b>	39.188	90.46 %

### 3. Por día del mes (Nacional e Internacional)

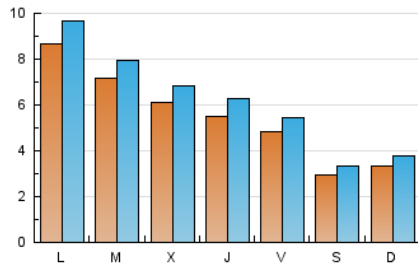
Día	N. únicos	Visitas	Páginas	Día	N. únicos	Visitas	Páginas	Día	N. únicos	Visitas	Páginas
1	583	616	1.222	11	641	746	1.861	21	611	699	1.946
2	302	318	528	12	478	533	1.197	22	543	615	1.630
3	407	429	747	13	762	859	2.293	23	341	396	911
4	1.354	1.474	2.723	14	747	852	2.280	24	445	505	1.259
5	1.081	1.178	2.188	15	576	641	1.591	25	881	966	2.191
6	834	930	1.943	16	398	449	1.059	26	661	748	1.936
7	834	961	2.447	17	387	447	1.018	27	213	235	552
8	720	848	2.167	18	593	671	1.752	28	1	1	1
9	429	506	1.138	19	653	730	1.929	29	*	*	*
10	431	507	1.136	20	636	711	1.677	30	1	1	1
								31	*	*	*

[\*] Datos no disponibles por causas técnicas.

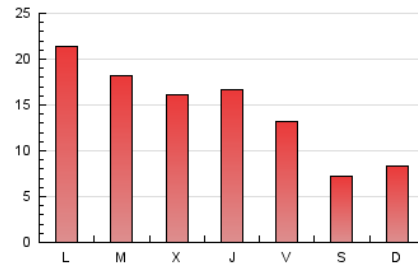
4. Gráficas (Nacional e Internacional)

4.1 Por día de la semana (promedio)

N. únicos / Visitas (x 100)



Páginas (x 100)

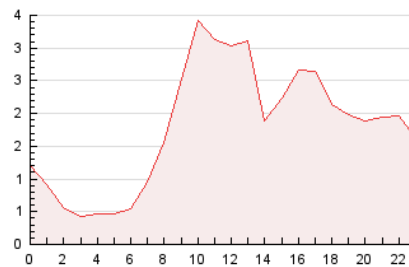


4.2 Por franja horaria (promedio)

Visitas\_ (x 1000)

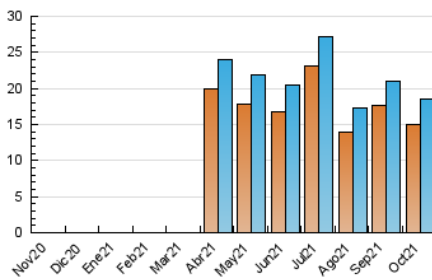


Páginas (x 1000)

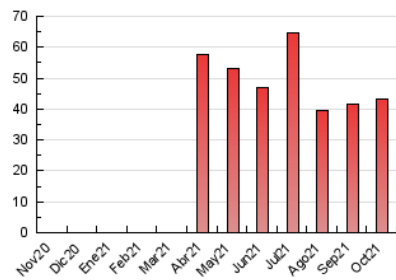


4.3 Por meses

N. únicos / Visitas (x 1000)



Páginas (x 1000)





## INFORMACION Y CONTROL DE PUBLICACIONES, S.A.

Velázquez, 46, 1º Drcha - Tel. 91 435 00 32 Fax 91 435 96 05 - 28001 - MADRID  
Av. Diagonal 497, 5a planta - Tel 93 439 24 18 Fax 93 419 25 34 - 08029 - BARCELONA

### Anexo - Tráfico Nacional

**Título:** CAPITAL.ES  
**URL Primaria:** https://capital.es  
**Editor:** Capital Gestión Editorial, S.L.  
**Domicilio:** C/ Menéndez Pelayo, 85 - Bajo  
**Ciudad:** 28007 MADRID  
**Teléfono:**  
**Fax:**  
**E-mail:**  
**Clasificación:** Finanzas, seguros e inversión  
**Sub-Clasificación:** Noticias e información financiera

#### 1. Cifras totales y promedios (Nacional)

MES - AÑO	NAVEGADORES UNICOS	VISITAS	PAGINAS
Octubre - 2021	11.295	14.448	35.616
<b>PROMEDIO DIARIO</b>	<b>451</b>	<b>516</b>	<b>1.272</b>
<b>PROMEDIO LUNES-VIERNES</b>	<b>510</b>	<b>582</b>	<b>1.463</b>
<b>PROMEDIO SABADO-DOMINGO</b>	<b>304</b>	<b>351</b>	<b>795</b>
<b>PAGINAS / VISITAS</b>	<b>2,47</b>		
<b>DURACION MEDIA VISITAS</b>	<b>0:02:00</b>		
<b>DURACION MEDIA PAGINAS</b>	<b>0:01:22</b>		

#### 2. Secciones (Nacional)

	PAGINAS	%
<b>HOME</b>	3.756	10.55 %
<b>RESTO</b>	31.860	89.45 %

#### 3. Por día del mes (Nacional)

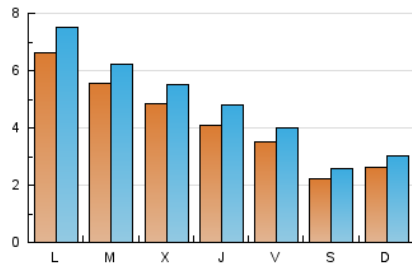
Día	N. únicos	Visitas	Páginas	Día	N. únicos	Visitas	Páginas	Día	N. únicos	Visitas	Páginas
1	454	483	962	11	457	547	1.480	21	455	527	1.592
2	224	235	399	12	333	380	900	22	369	428	1.274
3	314	330	567	13	617	708	1.997	23	265	319	741
4	1.168	1.280	2.419	14	545	637	1.898	24	357	410	1.047
5	895	986	1.858	15	423	478	1.275	25	573	651	1.720
6	673	756	1.663	16	295	340	865	26	502	579	1.601
7	642	760	2.038	17	312	368	880	27	147	166	424
8	512	623	1.736	18	456	528	1.468	28	1	1	1
9	336	405	941	19	485	551	1.522	29	*	*	*
10	330	402	916	20	499	570	1.432	30	*	*	*
								31	*	*	*

[\*] Datos no disponibles por causas técnicas.

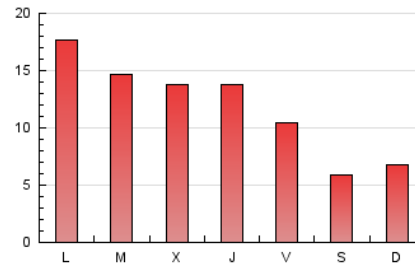
4. Gráficas (Nacional)

4.1 Por día de la semana (promedio)

N. únicos / Visitas (x 100)

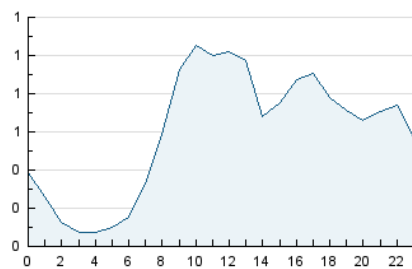


Páginas (x 100)

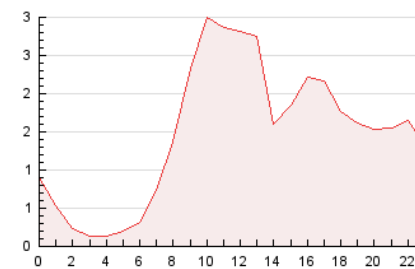


4.2 Por franja horaria (promedio)

Visitas\_ (x 1000)

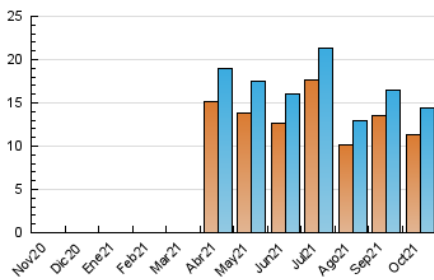


Páginas (x 1000)

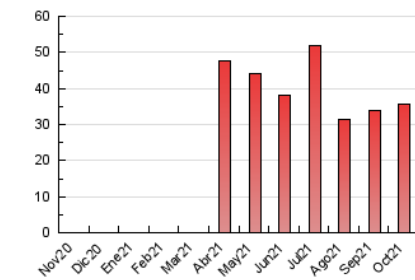


4.3 Por meses

N. únicos / Visitas (x 1000)



Páginas (x 1000)



## 5. Observaciones

Este Medio Electrónico de Comunicación ha sido medido por la herramienta Google Analytics de Google

## 6. Definiciones básicas (Para más información ver Normas Técnicas para el Control de los Medios Electrónicos de Comunicación)

### Página Vista:

Conjunto de ficheros enviado a un usuario como resultado de una petición del mismo recibida por el servidor. Cuando la página está formada por varios marcos (frames), el conjunto de los mismos tendrá, a efectos de cómputo, la consideración de una página unitaria.

### Visita:

Una secuencia ininterrumpida de páginas servidas a un usuario válido. Si dicho usuario no realiza peticiones de páginas en un periodo de tiempo (30 min) la siguiente petición constituirá el inicio de una nueva visita.

### Navegador Único:

Total de combinaciones únicas de una dirección IP y un identificador adicional. Los medios pueden utilizar cookies o el Identificador de Alta de registro.

### Duración Página Vista:

Tiempo acumulado en segundos de todas las páginas vistas (en visitas de dos o más páginas vistas), dividido por el número total de páginas vistas.

### Duración Visita:

Tiempo en segundos de todas las visitas de dos o más páginas vistas, dividido por el número total de visitas de dos o más páginas vistas.

### Tráfico nacional:

Audiencia/difusión correspondiente a España medida en base a los datos de las direcciones IP registradas por el sistema de medición.

## 7. Opinión

De OJDinteractiva, la división de INFORMACIÓN Y CONTROL DE PUBLICACIONES S.A.:

Hemos examinado la información facilitada por el editor del medio electrónico para el periodo que comprende la presente certificación.

Nuestro examen se ha realizado de acuerdo con las normas y procedimientos establecidos en las Normas Técnicas para el Control de los Medios Electrónicos de Comunicación.

En nuestra opinión, la presente acta presenta razonablemente la difusión/audiencia registrada por este medio electrónico.

### ADVERTENCIA:

El trabajo de OJDinteractiva, la división de INFORMACIÓN Y CONTROL DE PUBLICACIONES S.A (INTROL) se limita a la realización de pruebas para la revisión de los datos de recuento suministrados por el editor con la finalidad de expresar una opinión sobre la razonabilidad de dichos datos de acuerdo con las Normas Técnicas para el control de los MEC. Por tanto, INTROL no acepta responsabilidad alguna por las inexactitudes o errores que puedan existir en los datos de recuento. Tampoco acepta ninguna responsabilidad por la falsedad en los datos de recuento recibidos del editor, ni por otros datos de medición que no están incluidos en el análisis.

Noviembre - 2021

OJDinteractiva