



## INFORMACION Y CONTROL DE PUBLICACIONES, S.A.

Velázquez, 46, 1ª Drcha - Tel. 91 435 00 32 Fax 91 435 96 05 - 28001 - MADRID  
Av. Diagonal 497, 5a planta - Tel 93 439 24 18 Fax 93 419 25 34 - 08029 - BARCELONA

**Título:** CAPITAL.ES  
**URL Primaria:** https://capital.es  
**Editor:** Capital Gestión Editorial, S.L.  
**Domicilio:** C/ Menéndez Pelayo, 85 - Bajo  
**Ciudad:** 28007 MADRID  
**Teléfono:**  
**Fax:**  
**E-mail:**  
**Clasificación:** Finanzas, seguros e inversión  
**Sub-Clasificación:** Noticias e información financiera

### 1. Cifras totales y promedios (Nacional e Internacional)

MES - AÑO	NAVEGADORES UNICOS	VISITAS	PAGINAS
Junio - 2023	19.254	23.003	29.852
<b>PROMEDIO DIARIO</b>	<b>702</b>	<b>767</b>	<b>995</b>
<b>PROMEDIO LUNES-VIERNES</b>	716	786	1.046
<b>PROMEDIO SABADO-DOMINGO</b>	665	714	856
<b>PAGINAS / VISITAS</b>	1,30		
<b>DURACION MEDIA VISITAS</b>	0:00:55		
<b>DURACION MEDIA PAGINAS</b>	0:03:06		

### 2. Secciones (Nacional e Internacional)

	PAGINAS	%
<b>HOME</b>	3.392	11.36 %
<b>RESTO</b>	26.460	88.64 %

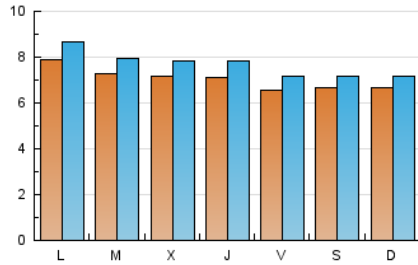
### 3. Por día del mes (Nacional e Internacional)

Día	N. únicos	Visitas	Páginas	Día	N. únicos	Visitas	Páginas	Día	N. únicos	Visitas	Páginas
1	672	751	1.101	11	622	662	855	21	824	914	1.193
2	759	831	1.217	12	792	900	1.222	22	797	874	1.081
3	514	544	690	13	664	720	990	23	684	750	926
4	576	617	764	14	647	709	936	24	1.130	1.216	1.403
5	795	876	1.243	15	731	810	989	25	887	949	1.103
6	768	844	1.204	16	611	664	889	26	842	912	1.144
7	738	822	1.082	17	497	544	649	27	744	806	1.025
8	745	813	1.084	18	576	628	758	28	648	696	987
9	683	734	940	19	719	786	1.005	29	598	661	894
10	516	552	626	20	735	807	1.073	30	555	611	779

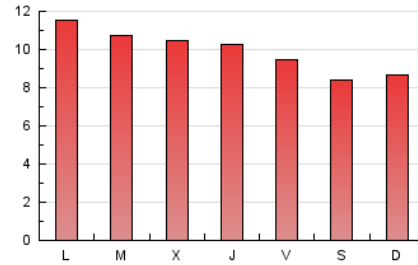
### 4. Gráficas (Nacional e Internacional)

#### 4.1 Por día de la semana (promedio)

N. únicos / Visitas (x 100)

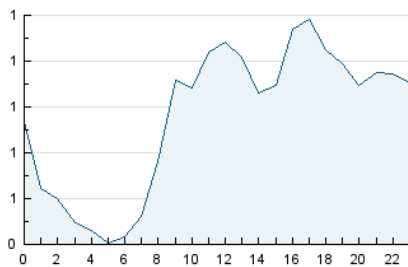


Páginas (x 100)

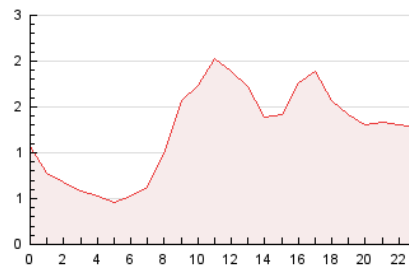


#### 4.2 Por franja horaria (promedio)

Visitas\_ (x 1000)

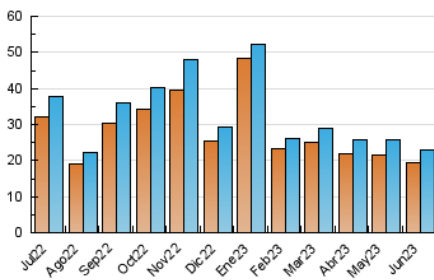


Páginas (x 1000)

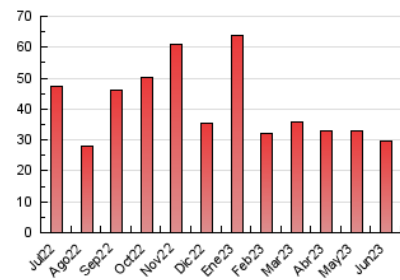


#### 4.3 Por meses

N. únicos / Visitas (x 1000)



Páginas (x 1000)





## INFORMACION Y CONTROL DE PUBLICACIONES, S.A.

Velázquez, 46, 1ª Drcha - Tel. 91 435 00 32 Fax 91 435 96 05 - 28001 - MADRID  
Av. Diagonal 497, 5a planta - Tel 93 439 24 18 Fax 93 419 25 34 - 08029 - BARCELONA

### Anexo - Tráfico Nacional

**Título:** CAPITAL.ES  
**URL Primaria:** https://capital.es  
**Editor:** Capital Gestión Editorial, S.L.  
**Domicilio:** C/ Menéndez Pelayo, 85 - Bajo  
**Ciudad:** 28007 MADRID  
**Teléfono:**  
**Fax:**  
**E-mail:**  
**Clasificación:** Finanzas, seguros e inversión  
**Sub-Clasificación:** Noticias e información financiera

#### 1. Cifras totales y promedios (Nacional)

MES - AÑO	NAVEGADORES UNICOS	VISITAS	PAGINAS
Junio - 2023	12.636	15.499	20.999
<b>PROMEDIO DIARIO</b>	<b>472</b>	<b>517</b>	<b>700</b>
<b>PROMEDIO LUNES-VIERNES</b>	<b>483</b>	<b>532</b>	<b>746</b>
<b>PROMEDIO SABADO-DOMINGO</b>	<b>441</b>	<b>474</b>	<b>574</b>
<b>PAGINAS / VISITAS</b>	<b>1,35</b>		
<b>DURACION MEDIA VISITAS</b>	<b>0:01:00</b>		
<b>DURACION MEDIA PAGINAS</b>	<b>0:02:49</b>		

#### 2. Secciones (Nacional)

	PAGINAS	%
<b>HOME</b>	3.002	14.30 %
<b>RESTO</b>	17.997	85.70 %

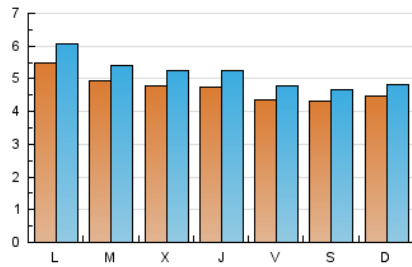
#### 3. Por día del mes (Nacional)

Día	N. únicos	Visitas	Páginas	Día	N. únicos	Visitas	Páginas	Día	N. únicos	Visitas	Páginas
1	522	592	912	11	432	459	587	21	522	577	798
2	560	620	954	12	545	623	894	22	489	529	689
3	367	391	505	13	450	488	697	23	406	443	569
4	402	439	559	14	467	517	714	24	717	776	884
5	589	657	974	15	448	492	634	25	585	626	732
6	510	573	876	16	371	403	580	26	583	632	818
7	493	550	769	17	316	341	407	27	554	596	780
8	498	549	769	18	374	405	507	28	425	461	683
9	469	511	692	19	469	513	661	29	415	463	663
10	332	352	414	20	459	508	732	30	377	413	546

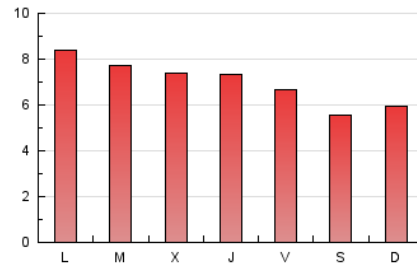
## 4. Gráficas (Nacional)

### 4.1 Por día de la semana (promedio)

N. únicos / Visitas (x 100)

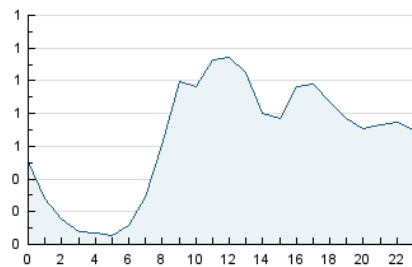


Páginas (x 100)

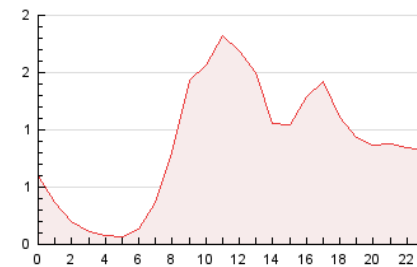


### 4.2 Por franja horaria (promedio)

Visitas\_ (x 1000)

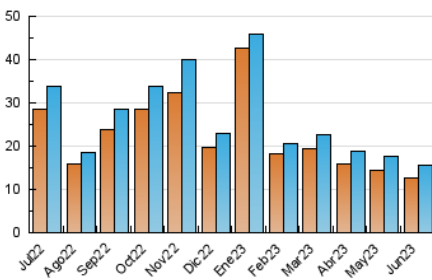


Páginas (x 1000)

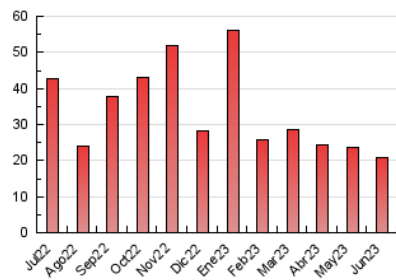


### 4.3 Por meses

N. únicos / Visitas (x 1000)



Páginas (x 1000)



## 5. Observaciones

Este Medio Electrónico de Comunicación ha sido medido por la herramienta Google Analytics de Google (Universal Analytics)

## 6. Definiciones básicas (Para más información ver Normas Técnicas para el Control de los Medios Electrónicos de Comunicación)

### Página Vista:

Conjunto de ficheros enviado a un usuario como resultado de una petición del mismo recibida por el servidor. Cuando la página está formada por varios marcos (frames), el conjunto de los mismos tendrá, a efectos de cómputo, la consideración de una página unitaria.

### Visita:

Una secuencia ininterrumpida de páginas servidas a un usuario válido. Si dicho usuario no realiza peticiones de páginas en un periodo de tiempo (30 min) la siguiente petición constituirá el inicio de una nueva visita.

### Navegador Único:

Total de combinaciones únicas de una dirección IP y un identificador adicional. Los medios pueden utilizar cookies o el Identificador de Alta de registro.

### Duración Página Vista:

Tiempo acumulado en segundos de todas las páginas vistas (en visitas de dos o más páginas vistas), dividido por el número total de páginas vistas.

### Duración Visita:

Tiempo en segundos de todas las visitas de dos o más páginas vistas, dividido por el número total de visitas de dos o más páginas vistas.

### Tráfico nacional:

Audiencia/difusión correspondiente a España medida en base a los datos de las direcciones IP registradas por el sistema de medición.

## 7. Opinión

De OJDinteractiva, la división de INFORMACIÓN Y CONTROL DE PUBLICACIONES S.A.:

Hemos examinado la información facilitada por el editor del medio electrónico para el periodo que comprende la presente certificación.

Nuestro examen se ha realizado de acuerdo con las normas y procedimientos establecidos en las Normas Técnicas para el Control de los Medios Electrónicos de Comunicación.

En nuestra opinión, la presente acta presenta razonablemente la difusión/audiencia registrada por este medio electrónico.

### ADVERTENCIA:

El trabajo de OJDinteractiva, la división de INFORMACIÓN Y CONTROL DE PUBLICACIONES S.A (INTROL) se limita a la realización de pruebas para la revisión de los datos de recuento suministrados por el editor con la finalidad de expresar una opinión sobre la razonabilidad de dichos datos de acuerdo con las Normas Técnicas para el control de los MEC.

Por tanto, INTROL no acepta responsabilidad alguna por las inexactitudes o errores que puedan existir en los datos de recuento. Tampoco acepta ninguna responsabilidad por la falsedad en los datos de recuento recibidos del editor, ni por otros datos de medición que no están incluidos en el análisis.

Julio - 2023

OJDinteractiva