



## INFORMACION Y CONTROL DE PUBLICACIONES, S.A.

Velázquez, 46, 1ª Drcha - Tel. 91 435 00 32 Fax 91 435 96 05 - 28001 - MADRID  
Av. Diagonal 497, 5a planta - Tel 93 439 24 18 Fax 93 419 25 34 - 08029 - BARCELONA

**Título:** CAPITAL.ES  
**URL Primaria:** https://capital.es  
**Editor:** Capital Gestión Editorial, S.L.  
**Domicilio:** C/ Menéndez Pelayo, 85 - Bajo  
**Ciudad:** 28007 MADRID  
**Teléfono:**  
**Fax:**  
**E-mail:**  
**Clasificación:** Finanzas, seguros e inversión  
**Sub-Clasificación:** Noticias e información financiera

### 1. Cifras totales y promedios (Nacional e Internacional)

MES - AÑO	NAVEGADORES UNICOS	VISITAS	PAGINAS
Abril - 2026	80.570	91.271	107.456
<b>PROMEDIO DIARIO</b>	<b>2.894</b>	<b>3.040</b>	<b>3.582</b>
<b>PROMEDIO LUNES-VIERNES</b>	3.016	3.179	3.803
<b>PROMEDIO SABADO-DOMINGO</b>	2.561	2.658	2.973
<b>PAGINAS / VISITAS</b>	1,18		
<b>DURACION MEDIA VISITAS</b>	0:01:17		
<b>TIEMPO INTERACCIÓN MEDIO</b>	0:00:27		

### 2. Secciones (Nacional e Internacional)

	PAGINAS	%
<b>HOME</b>	2.861	2.66 %
<b>RESTO</b>	104.595	97.34 %

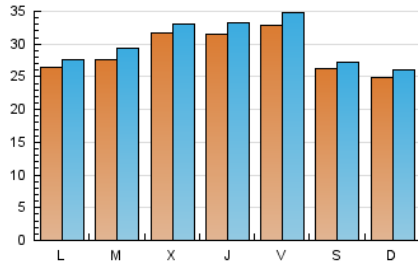
### 3. Por día del mes (Nacional e Internacional)

Día	N. únicos	Visitas	Páginas	Día	N. únicos	Visitas	Páginas	Día	N. únicos	Visitas	Páginas
1	4.619	4.757	5.638	11	1.627	1.708	1.889	21	3.027	3.230	3.872
2	4.175	4.300	4.704	12	1.243	1.305	1.596	22	3.161	3.303	3.948
3	4.389	4.591	4.832	13	1.170	1.320	1.826	23	5.607	5.908	6.767
4	4.218	4.316	4.785	14	1.130	1.285	1.768	24	5.179	5.540	6.501
5	4.467	4.658	5.187	15	1.169	1.303	1.746	25	4.018	4.149	4.556
6	3.608	3.628	4.533	16	996	1.118	1.444	26	3.660	3.788	4.160
7	3.385	3.484	4.027	17	1.021	1.138	1.674	27	3.783	3.918	4.670
8	3.854	3.983	4.820	18	634	677	749	28	3.538	3.766	4.476
9	2.940	3.154	3.779	19	619	663	858	29	3.025	3.227	3.830
10	2.533	2.681	3.255	20	1.999	2.147	2.719	30	2.034	2.147	2.847

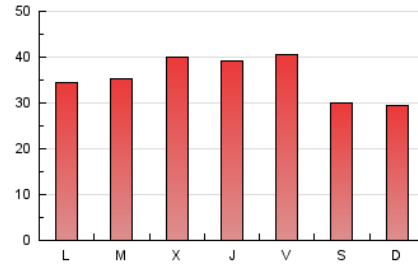
### 4. Gráficas (Nacional e Internacional)

#### 4.1 Por día de la semana (promedio)

N. únicos / Visitas (x 100)

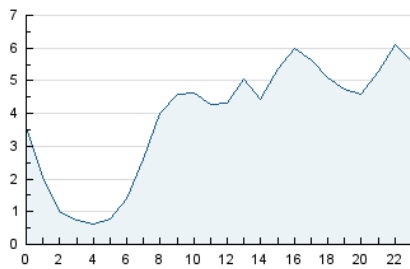


Páginas (x 100)

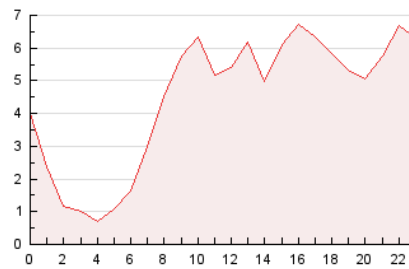


#### 4.2 Por franja horaria (promedio)

Visitas\_ (x 1000)

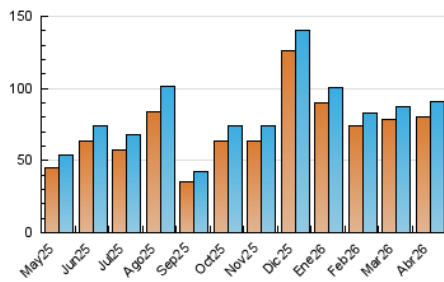


Páginas (x 1000)

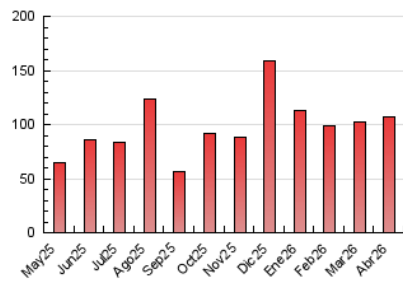


#### 4.3 Por meses

N. únicos / Visitas (x 1000)



Páginas (x 1000)





## INFORMACION Y CONTROL DE PUBLICACIONES, S.A.

Velázquez, 46, 1ª Drcha - Tel. 91 435 00 32 Fax 91 435 96 05 - 28001 - MADRID  
Av. Diagonal 497, 5a planta - Tel 93 439 24 18 Fax 93 419 25 34 - 08029 - BARCELONA

### Anexo - Tráfico Nacional

**Título:** CAPITAL.ES  
**URL Primaria:** https://capital.es  
**Editor:** Capital Gestión Editorial, S.L.  
**Domicilio:** C/ Menéndez Pelayo, 85 - Bajo  
**Ciudad:** 28007 MADRID  
**Teléfono:**  
**Fax:**  
**E-mail:**  
**Clasificación:** Finanzas, seguros e inversión  
**Sub-Clasificación:** Noticias e información financiera

#### 1. Cifras totales y promedios (Nacional)

MES - AÑO	NAVEGADORES UNICOS	VISITAS	PAGINAS
Abril - 2026	75.378	85.395	100.288
<b>PROMEDIO DIARIO</b>	<b>2.708</b>	<b>2.838</b>	<b>3.343</b>
<b>PROMEDIO LUNES-VIERNES</b>	2.810	2.955	3.534
<b>PROMEDIO SABADO-DOMINGO</b>	2.426	2.515	2.817
<b>PAGINAS / VISITAS</b>	1,18		
<b>DURACION MEDIA VISITAS</b>	0:01:15		
<b>TIEMPO INTERACCIÓN MEDIO</b>	0:00:26		

#### 2. Secciones (Nacional)

	PAGINAS	%
<b>HOME</b>	2.617	2.61 %
<b>RESTO</b>	97.671	97.39 %

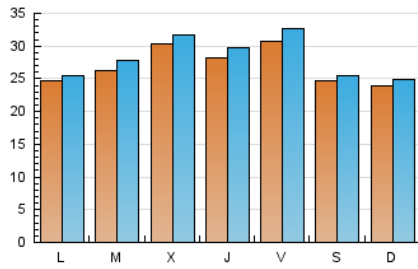
#### 3. Por día del mes (Nacional)

Día	N. únicos	Visitas	Páginas	Día	N. únicos	Visitas	Páginas	Día	N. únicos	Visitas	Páginas
1	4.466	4.601	5.430	11	1.491	1.564	1.755	21	2.824	3.029	3.621
2	4.026	4.141	4.518	12	1.180	1.237	1.522	22	3.037	3.189	3.783
3	4.281	4.477	4.705	13	1.025	1.157	1.571	23	4.490	4.735	5.404
4	4.116	4.201	4.671	14	1.008	1.150	1.614	24	4.734	5.067	5.881
5	4.336	4.512	5.022	15	1.043	1.156	1.547	25	3.714	3.828	4.206
6	3.514	3.524	4.368	16	875	984	1.284	26	3.450	3.584	3.906
7	3.264	3.369	3.883	17	936	1.039	1.545	27	3.565	3.659	4.398
8	3.722	3.849	4.651	18	556	595	664	28	3.372	3.574	4.225
9	2.803	2.975	3.626	19	562	601	788	29	2.890	3.021	3.627
10	2.313	2.454	3.013	20	1.734	1.862	2.395	30	1.901	1.994	2.665

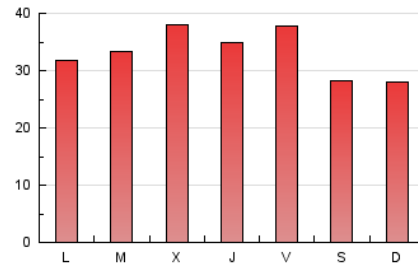
### 4. Gráficas (Nacional)

#### 4.1 Por día de la semana (promedio)

N. únicos / Visitas (x 100)



Páginas (x 100)

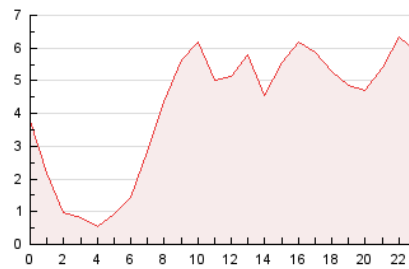


#### 4.2 Por franja horaria (promedio)

Visitas\_ (x 1000)

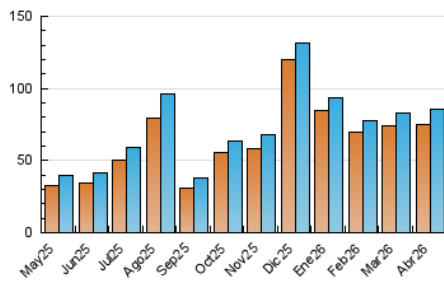


Páginas (x 1000)

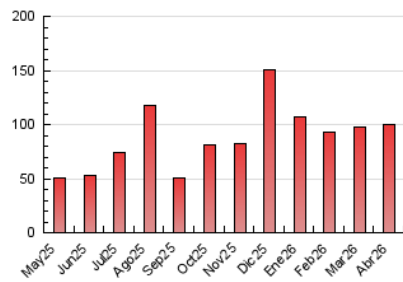


#### 4.3 Por meses

N. únicos / Visitas (x 1000)



Páginas (x 1000)



## 5. Observaciones

Este Medio Electrónico de Comunicación ha sido medido por la herramienta Google Analytics de Google (GA4).

## 6. Definiciones básicas (Para más información ver Normas Técnicas para el Control de los Medios Electrónicos de Comunicación)

### Página Vista:

Conjunto de ficheros enviado a un usuario como resultado de una petición del mismo recibida por el servidor. Cuando la página está formada por varios marcos (frames), el conjunto de los mismos tendrá, a efectos de cómputo, la consideración de una página unitaria.

### Visita:

Una secuencia ininterrumpida de páginas servidas a un usuario válido. Si dicho usuario no realiza peticiones de páginas en un periodo de tiempo (30 min) la siguiente petición constituirá el inicio de una nueva visita.

### Navegador Único:

Total de combinaciones únicas de una dirección IP y un identificador adicional. Los medios pueden utilizar cookies o el Identificador de Alta de registro.

### Duración Página Vista:

Tiempo acumulado en segundos de todas las páginas vistas (en visitas de dos o más páginas vistas), dividido por el número total de páginas vistas.

### Duración Visita:

Tiempo en segundos de todas las visitas de dos o más páginas vistas, dividido por el número total de visitas de dos o más páginas vistas.

### Tráfico nacional:

Audiencia/difusión correspondiente a España medida en base a los datos de las direcciones IP registradas por el sistema de medición.

## 7. Opinión

De OJDinteractiva, la división de INFORMACIÓN Y CONTROL DE PUBLICACIONES S.A.:

Hemos examinado la información facilitada por el editor del medio electrónico para el periodo que comprende la presente certificación.

Nuestro examen se ha realizado de acuerdo con las normas y procedimientos establecidos en las Normas Técnicas para el Control de los Medios Electrónicos de Comunicación.

En nuestra opinión, la presente acta presenta razonablemente la difusión/audiencia registrada por este medio electrónico.

### ADVERTENCIA:

El trabajo de OJDinteractiva, la división de INFORMACIÓN Y CONTROL DE PUBLICACIONES S.A (INTROL) se limita a la realización de pruebas para la revisión de los datos de recuento suministrados por el editor con la finalidad de expresar una opinión sobre la razonabilidad de dichos datos de acuerdo con las Normas Técnicas para el control de los MEC.

Por tanto, INTROL no acepta responsabilidad alguna por las inexactitudes o errores que puedan existir en los datos de recuento. Tampoco acepta ninguna responsabilidad por la falsedad en los datos de recuento recibidos del editor, ni por otros datos de medición que no están incluidos en el análisis.

Mayo - 2026

OJDinteractiva