



INFORMACION Y CONTROL DE PUBLICACIONES, S.A.

Velázquez, 46, 1ª Drcha - Tel. 91 435 00 32 Fax 91 435 96 05 - 28001 - MADRID
Av. Diagonal 497, 5a planta - Tel 93 439 24 18 Fax 93 419 25 34 - 08029 - BARCELONA

Título: CAPITAL.ES
URL Primaria: https://capital.es
Editor: Capital Gestión Editorial, S.L.
Domicilio: C/ Menéndez Pelayo, 85 - Bajo
Ciudad: 28007 MADRID
Teléfono:
Fax:
E-mail:
Clasificación: Finanzas, seguros e inversión
Sub-Clasificación: Noticias e información financiera

1. Cifras totales y promedios (Nacional e Internacional)

MES - AÑO	NAVEGADORES UNICOS	VISITAS	PAGINAS
Enero - 2025	35.005	39.870	48.577
PROMEDIO DIARIO	1.202	1.286	1.567
PROMEDIO LUNES-VIERNES	1.301	1.397	1.707
PROMEDIO SABADO-DOMINGO	917	968	1.164
PAGINAS / VISITAS	1,22		
DURACION MEDIA VISITAS	0:02:02		
TIEMPO INTERACCIÓN MEDIO	0:00:48		

2. Secciones (Nacional e Internacional)

	PAGINAS	%
HOME	2.604	5.36 %
RESTO	45.973	94.64 %

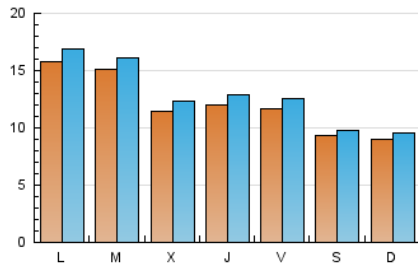
3. Por día del mes (Nacional e Internacional)

Día	N. únicos	Visitas	Páginas	Día	N. únicos	Visitas	Páginas	Día	N. únicos	Visitas	Páginas
1	326	350	388	11	348	377	423	21	1.911	2.054	2.609
2	471	527	649	12	369	400	470	22	1.944	2.057	2.401
3	335	366	446	13	2.140	2.272	2.701	23	2.074	2.195	2.629
4	238	266	319	14	2.302	2.391	3.147	24	1.833	1.938	2.278
5	266	291	336	15	1.562	1.711	2.097	25	1.755	1.812	2.235
6	217	236	275	16	1.632	1.742	2.055	26	1.625	1.709	2.006
7	323	376	488	17	1.664	1.788	2.228	27	2.022	2.168	2.547
8	448	524	668	18	1.381	1.457	1.831	28	1.529	1.644	2.011
9	493	551	727	19	1.353	1.431	1.691	29	1.434	1.548	1.866
10	632	702	847	20	1.932	2.058	2.552	30	1.316	1.441	1.797
								31	1.376	1.488	1.860

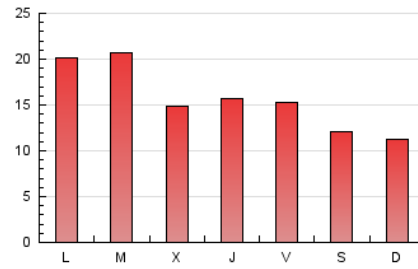
4. Gráficas (Nacional e Internacional)

4.1 Por día de la semana (promedio)

N. únicos / Visitas (x 100)



Páginas (x 100)

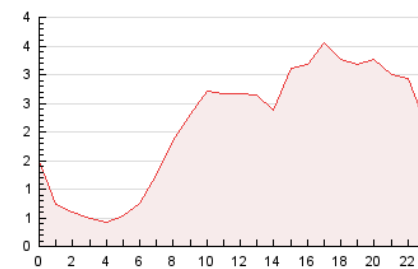


4.2 Por franja horaria (promedio)

Visitas_ (x 1000)

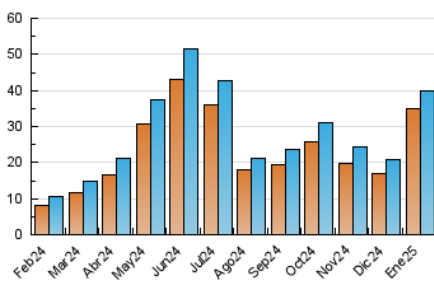


Páginas (x 1000)

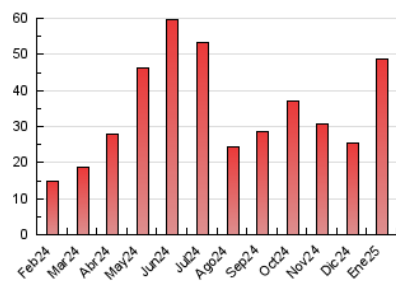


4.3 Por meses

N. únicos / Visitas (x 1000)



Páginas (x 1000)





INFORMACION Y CONTROL DE PUBLICACIONES, S.A.

Velázquez, 46, 1ª Drcha - Tel. 91 435 00 32 Fax 91 435 96 05 - 28001 - MADRID
Av. Diagonal 497, 5a planta - Tel 93 439 24 18 Fax 93 419 25 34 - 08029 - BARCELONA

Anexo - Tráfico Nacional

Título: CAPITAL.ES
URL Primaria: https://capital.es
Editor: Capital Gestión Editorial, S.L.
Domicilio: C/ Menéndez Pelayo, 85 - Bajo
Ciudad: 28007 MADRID
Teléfono:
Fax:
E-mail:
Clasificación: Finanzas, seguros e inversión
Sub-Clasificación: Noticias e información financiera

1. Cifras totales y promedios (Nacional)

MES - AÑO	NAVEGADORES UNICOS	VISITAS	PAGINAS
Enero - 2025	32.215	36.477	44.673
PROMEDIO DIARIO	1.100	1.177	1.441
PROMEDIO LUNES-VIERNES	1.188	1.276	1.566
PROMEDIO SABADO-DOMINGO	845	890	1.081
PAGINAS / VISITAS	1,22		
DURACION MEDIA VISITAS	0:02:00		
TIEMPO INTERACCIÓN MEDIO	0:00:45		

2. Secciones (Nacional)

	PAGINAS	%
HOME	2.412	5.40 %
RESTO	42.261	94.60 %

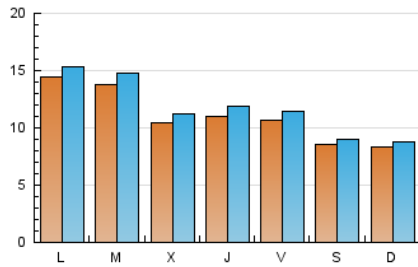
3. Por día del mes (Nacional)

Día	N. únicos	Visitas	Páginas	Día	N. únicos	Visitas	Páginas	Día	N. únicos	Visitas	Páginas
1	284	308	342	11	307	331	371	21	1.747	1.874	2.407
2	423	476	589	12	323	351	421	22	1.801	1.898	2.223
3	308	335	419	13	2.042	2.166	2.549	23	1.928	2.038	2.470
4	213	237	282	14	2.078	2.238	2.924	24	1.692	1.784	2.115
5	239	261	304	15	1.448	1.583	1.928	25	1.642	1.692	2.104
6	182	198	232	16	1.508	1.609	1.917	26	1.517	1.589	1.881
7	291	340	451	17	1.535	1.646	2.067	27	1.815	1.937	2.285
8	389	452	537	18	1.270	1.338	1.710	28	1.379	1.474	1.803
9	454	502	668	19	1.250	1.322	1.572	29	1.278	1.372	1.688
10	577	643	785	20	1.741	1.842	2.303	30	1.198	1.313	1.641
								31	1.232	1.328	1.685

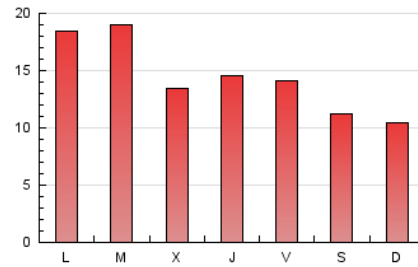
4. Gráficas (Nacional)

4.1 Por día de la semana (promedio)

N. únicos / Visitas (x 100)



Páginas (x 100)

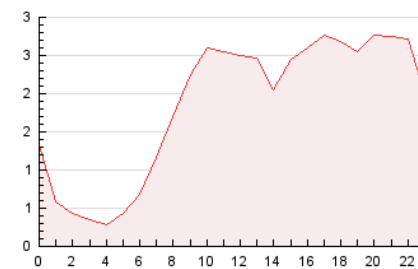


4.2 Por franja horaria (promedio)

Visitas_ (x 1000)

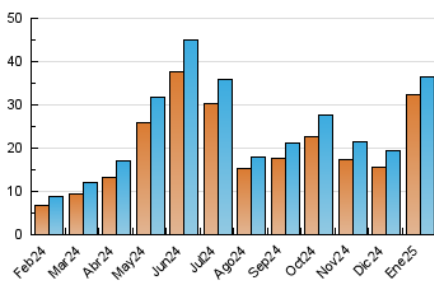


Páginas (x 1000)

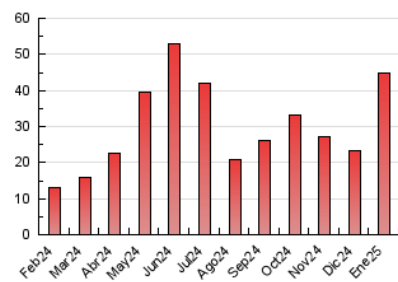


4.3 Por meses

N. únicos / Visitas (x 1000)



Páginas (x 1000)



5. Observaciones

Este Medio Electrónico de Comunicación ha sido medido por la herramienta Google Analytics de Google (GA4).

6. Definiciones básicas (Para más información ver Normas Técnicas para el Control de los Medios Electrónicos de Comunicación)

Página Vista:

Conjunto de ficheros enviado a un usuario como resultado de una petición del mismo recibida por el servidor. Cuando la página está formada por varios marcos (frames), el conjunto de los mismos tendrá, a efectos de cómputo, la consideración de una página unitaria.

Visita:

Una secuencia ininterrumpida de páginas servidas a un usuario válido. Si dicho usuario no realiza peticiones de páginas en un periodo de tiempo (30 min) la siguiente petición constituirá el inicio de una nueva visita.

Navegador Único:

Total de combinaciones únicas de una dirección IP y un identificador adicional. Los medios pueden utilizar cookies o el Identificador de Alta de registro.

Duración Página Vista:

Tiempo acumulado en segundos de todas las páginas vistas (en visitas de dos o más páginas vistas), dividido por el número total de páginas vistas.

Duración Visita:

Tiempo en segundos de todas las visitas de dos o más páginas vistas, dividido por el número total de visitas de dos o más páginas vistas.

Tráfico nacional:

Audiencia/difusión correspondiente a España medida en base a los datos de las direcciones IP registradas por el sistema de medición.

7. Opinión

De OJDinteractiva, la división de INFORMACIÓN Y CONTROL DE PUBLICACIONES S.A.:

Hemos examinado la información facilitada por el editor del medio electrónico para el periodo que comprende la presente certificación.

Nuestro examen se ha realizado de acuerdo con las normas y procedimientos establecidos en las Normas Técnicas para el Control de los Medios Electrónicos de Comunicación.

En nuestra opinión, la presente acta presenta razonablemente la difusión/audiencia registrada por este medio electrónico.

ADVERTENCIA:

El trabajo de OJDinteractiva, la división de INFORMACIÓN Y CONTROL DE PUBLICACIONES S.A (INTROL) se limita a la realización de pruebas para la revisión de los datos de recuento suministrados por el editor con la finalidad de expresar una opinión sobre la razonabilidad de dichos datos de acuerdo con las Normas Técnicas para el control de los MEC.

Por tanto, INTROL no acepta responsabilidad alguna por las inexactitudes o errores que puedan existir en los datos de recuento. Tampoco acepta ninguna responsabilidad por la falsedad en los datos de recuento recibidos del editor, ni por otros datos de medición que no están incluidos en el análisis.

Febrero - 2025

OJDinteractiva