



## INFORMACION Y CONTROL DE PUBLICACIONES, S.A.

Velázquez, 46, 1º Drcha - Tel. 91 435 00 32 Fax 91 435 96 05 - 28001 - MADRID  
Av. Diagonal 497, 5a planta - Tel 93 439 24 18 Fax 93 419 25 34 - 08029 - BARCELONA

**Título:** CIRDELACULTURA.COM  
**URL Primaria:** https://www.circdelacultura.com/  
**Editor:** Sergi Casado Arrufat  
**Domicilio:** Camí de l'Oliva, 13  
**Ciudad:** 43007 TARRAGONA  
**Teléfono:**  
**Fax:**  
**E-mail:**  
**Clasificación:** Noticias e Información  
**Sub-Clasificación:** Noticias de interés especial

**CIRDELACULTURA**  
Guia cultural per gaudir del temps lliure

### 1. Cifras totales y promedios (Nacional e Internacional)

MES - AÑO	NAVEGADORES UNICOS	VISITAS	PAGINAS
Octubre - 2022	10.852	13.228	25.783
<b>PROMEDIO DIARIO</b>	<b>398</b>	<b>427</b>	<b>832</b>
<b>PROMEDIO LUNES-VIERNES</b>	358	384	732
<b>PROMEDIO SABADO-DOMINGO</b>	482	517	1.041
<b>PAGINAS / VISITAS</b>	1,95		
<b>DURACION MEDIA VISITAS</b>	0:01:15		
<b>DURACION MEDIA PAGINAS</b>	0:01:19		

### 2. Secciones (Nacional e Internacional)

	PAGINAS	%
<b>HOME</b>	3.199	12.41 %
<b>RESTO</b>	22.584	87.59 %

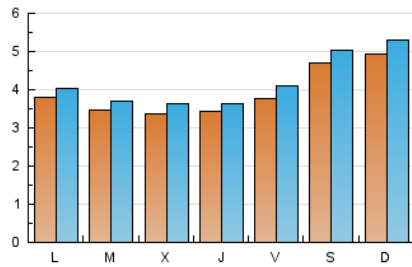
### 3. Por día del mes (Nacional e Internacional)

Día	N. únicos	Visitas	Páginas	Día	N. únicos	Visitas	Páginas	Día	N. únicos	Visitas	Páginas
1	382	421	990	11	461	493	1.035	21	344	368	734
2	426	462	863	12	463	511	1.095	22	425	447	883
3	271	298	584	13	396	414	713	23	466	492	979
4	293	325	589	14	450	498	1.058	24	340	359	569
5	246	259	466	15	609	663	1.258	25	297	315	579
6	305	324	629	16	483	527	985	26	333	351	597
7	351	378	814	17	390	409	723	27	352	366	672
8	416	447	1.013	18	331	352	647	28	367	394	761
9	440	476	935	19	302	333	637	29	512	542	1.123
10	335	358	691	20	328	354	661	30	659	697	1.376
								31	567	595	1.124

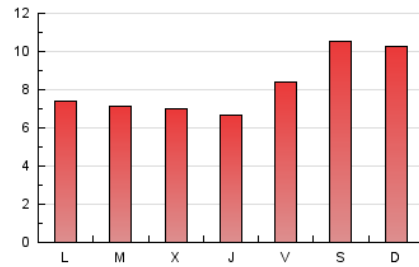
#### 4. Gráficas (Nacional e Internacional)

##### 4.1 Por día de la semana (promedio)

N. únicos / Visitas (x 100)

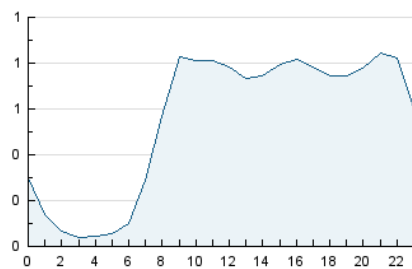


Páginas (x 100)

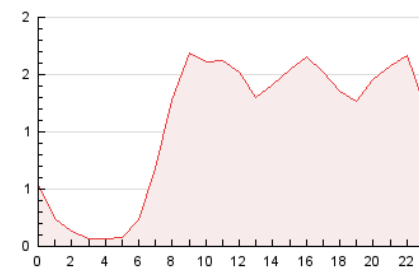


##### 4.2 Por franja horaria (promedio)

Visitas\_ (x 1000)

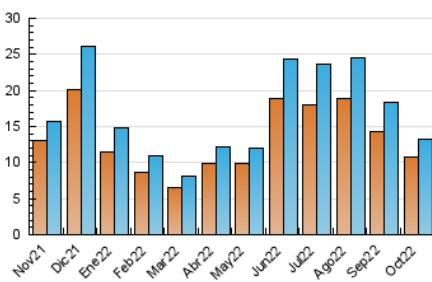


Páginas (x 1000)

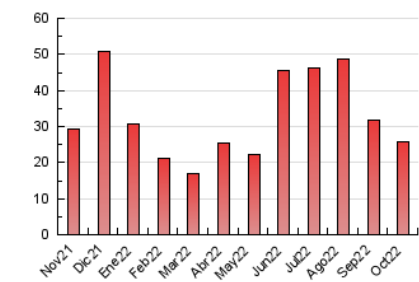


##### 4.3 Por meses

N. únicos / Visitas (x 1000)



Páginas (x 1000)





## INFORMACION Y CONTROL DE PUBLICACIONES, S.A.

Velázquez, 46, 1º Drcha - Tel. 91 435 00 32 Fax 91 435 96 05 - 28001 - MADRID  
 Av. Diagonal 497, 5a planta - Tel 93 439 24 18 Fax 93 419 25 34 - 08029 - BARCELONA

### Anexo - Tráfico Nacional

**Título:** CIRCDLACULTURA.COM  
**URL Primaria:** https://www.circdelacultura.com/  
**Editor:** Sergi Casado Arrufat  
**Domicilio:** Camí de l'Oliva, 13  
**Ciudad:** 43007 TARRAGONA  
**Teléfono:**  
**Fax:**  
**E-mail:**  
**Clasificación:** Noticias e Información  
**Sub-Clasificación:** Noticias de interés especial

**CIRCDLACULTURA**  
 Guia cultural per gaudir del temps lliure

#### 1. Cifras totales y promedios (Nacional)

MES - AÑO	NAVEGADORES UNICOS	VISITAS	PAGINAS
Octubre - 2022	10.511	12.864	25.275
<b>PROMEDIO DIARIO</b>	<b>386</b>	<b>415</b>	<b>815</b>
<b>PROMEDIO LUNES-VIERNES</b>	<b>346</b>	<b>372</b>	<b>715</b>
<b>PROMEDIO SABADO-DOMINGO</b>	<b>471</b>	<b>506</b>	<b>1.026</b>
<b>PAGINAS / VISITAS</b>	<b>1,96</b>		
<b>DURACION MEDIA VISITAS</b>	<b>0:01:17</b>		
<b>DURACION MEDIA PAGINAS</b>	<b>0:01:20</b>		

#### 2. Secciones (Nacional)

	PAGINAS	%
<b>HOME</b>	3.128	12.38 %
<b>RESTO</b>	22.147	87.62 %

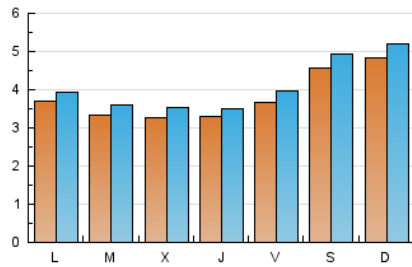
#### 3. Por día del mes (Nacional)

Día	N. únicos	Visitas	Páginas	Día	N. únicos	Visitas	Páginas	Día	N. únicos	Visitas	Páginas
1	372	411	975	11	451	483	1.023	21	338	362	728
2	417	453	854	12	457	505	1.089	22	415	437	867
3	267	293	575	13	381	397	693	23	458	484	964
4	276	308	564	14	439	487	1.047	24	328	346	547
5	231	244	440	15	591	645	1.234	25	292	310	569
6	293	312	616	16	471	515	973	26	321	339	585
7	334	361	770	17	366	385	686	27	341	354	649
8	406	437	1.003	18	318	339	634	28	354	381	744
9	424	460	913	19	294	325	627	29	500	530	1.104
10	325	348	678	20	310	336	643	30	652	690	1.368
								31	559	587	1.113

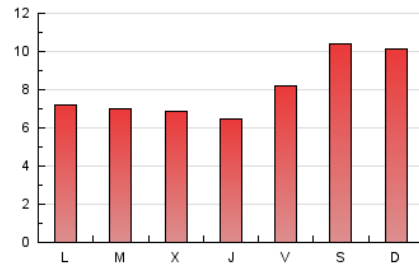
#### 4. Gráficas (Nacional)

##### 4.1 Por día de la semana (promedio)

N. únicos / Visitas (x 100)

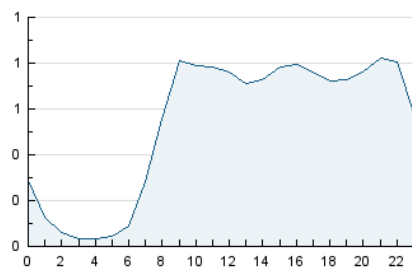


Páginas (x 100)

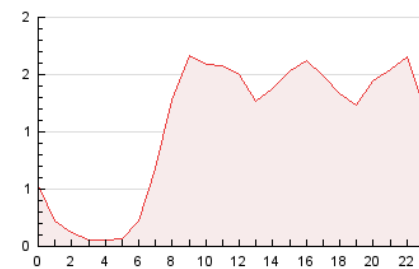


##### 4.2 Por franja horaria (promedio)

Visitas\_ (x 1000)

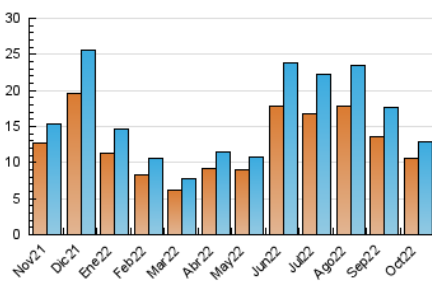


Páginas (x 1000)

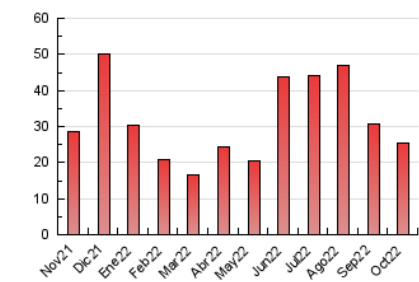


##### 4.3 Por meses

N. únicos / Visitas (x 1000)



Páginas (x 1000)



## 5. Observaciones

Este Medio Electrónico de Comunicación ha sido medido por la herramienta Google Analytics de Google (Universal Analytics)

## 6. Definiciones básicas (Para más información ver Normas Técnicas para el Control de los Medios Electrónicos de Comunicación)

### Página Vista:

Conjunto de ficheros enviado a un usuario como resultado de una petición del mismo recibida por el servidor. Cuando la página está formada por varios marcos (frames), el conjunto de los mismos tendrá, a efectos de cómputo, la consideración de una página unitaria.

### Visita:

Una secuencia ininterrumpida de páginas servidas a un usuario válido. Si dicho usuario no realiza peticiones de páginas en un periodo de tiempo (30 min) la siguiente petición constituirá el inicio de una nueva visita.

### Navegador Único:

Total de combinaciones únicas de una dirección IP y un identificador adicional. Los medios pueden utilizar cookies o el Identificador de Alta de registro.

### Duración Página Vista:

Tiempo acumulado en segundos de todas las páginas vistas (en visitas de dos o más páginas vistas), dividido por el número total de páginas vistas.

### Duración Visita:

Tiempo en segundos de todas las visitas de dos o más páginas vistas, dividido por el número total de visitas de dos o más páginas vistas.

### Tráfico nacional:

Audiencia/difusión correspondiente a España medida en base a los datos de las direcciones IP registradas por el sistema de medición.

## 7. Opinión

De OJDinteractiva, la división de INFORMACIÓN Y CONTROL DE PUBLICACIONES S.A.:

Hemos examinado la información facilitada por el editor del medio electrónico para el periodo que comprende la presente certificación.

Nuestro examen se ha realizado de acuerdo con las normas y procedimientos establecidos en las Normas Técnicas para el Control de los Medios Electrónicos de Comunicación.

En nuestra opinión, la presente acta presenta razonablemente la difusión/audiencia registrada por este medio electrónico.

### ADVERTENCIA:

El trabajo de OJDinteractiva, la división de INFORMACIÓN Y CONTROL DE PUBLICACIONES S.A (INTROL) se limita a la realización de pruebas para la revisión de los datos de recuento suministrados por el editor con la finalidad de expresar una opinión sobre la razonabilidad de dichos datos de acuerdo con las Normas Técnicas para el control de los MEC. Por tanto, INTROL no acepta responsabilidad alguna por las inexactitudes o errores que puedan existir en los datos de recuento. Tampoco acepta ninguna responsabilidad por la falsedad en los datos de recuento recibidos del editor, ni por otros datos de medición que no están incluidos en el análisis.

Noviembre - 2022

OJDinteractiva