



INFORMACION Y CONTROL DE PUBLICACIONES, S.A.

Velázquez, 46, 1º Drcha - Tel. 91 435 00 32 Fax 91 435 96 05 - 28001 - MADRID
 Entença, 218 Entr. 7 - Tel 93 439 24 18 Fax 93 419 25 34 - 08029 - BARCELONA

Título: CIRCDELACULTURA.COM
URL Primaria: https://www.circdelacultura.com/
Editor: Sergi Casado Arrufat
Domicilio: Camí de l'Oliva, 13
Ciudad: 43007 TARRAGONA
Teléfono:
Fax:
E-mail:
Clasificación: Noticias e Información
Sub-Clasificación: Noticias de interés especial

CIRCDELACULTURA
 Guia cultural per gaudir del temps lliure

1. Cifras totales y promedios (Nacional e Internacional)

MES - AÑO	NAVEGADORES UNICOS	VISITAS	PAGINAS
Mayo - 2021	10.057	12.256	26.409
PROMEDIO DIARIO	367	395	852
PROMEDIO LUNES-VIERNES	336	361	771
PROMEDIO SABADO-DOMINGO	430	467	1.021
PAGINAS / VISITAS	2,15		
DURACION MEDIA VISITAS	0:01:39		
DURACION MEDIA PAGINAS	0:01:26		

2. Secciones (Nacional e Internacional)

	PAGINAS	%
HOME	2.243	8.49 %
RESTO	24.166	91.51 %

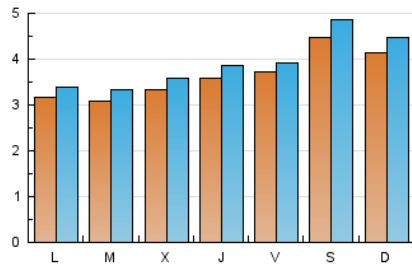
3. Por día del mes (Nacional e Internacional)

Día	N. únicos	Visitas	Páginas	Día	N. únicos	Visitas	Páginas	Día	N. únicos	Visitas	Páginas
1	480	513	1.091	11	327	344	722	21	381	408	832
2	368	406	896	12	275	293	573	22	434	472	1.010
3	276	294	618	13	345	372	828	23	460	501	1.051
4	282	308	748	14	441	467	1.091	24	336	365	764
5	308	336	675	15	544	591	1.328	25	381	419	1.186
6	381	409	805	16	446	479	1.044	26	449	484	1.146
7	333	347	678	17	296	313	618	27	377	408	807
8	378	407	990	18	243	266	544	28	329	351	762
9	386	417	874	19	297	324	748	29	402	447	997
10	355	378	685	20	327	352	694	30	406	439	933
								31	327	346	671

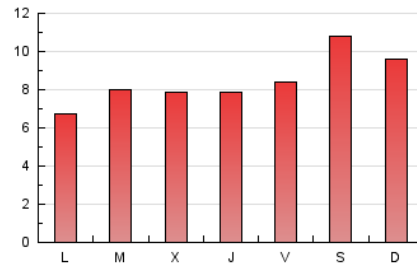
4. Gráficas (Nacional e Internacional)

4.1 Por día de la semana (promedio)

N. únicos / Visitas (x 100)

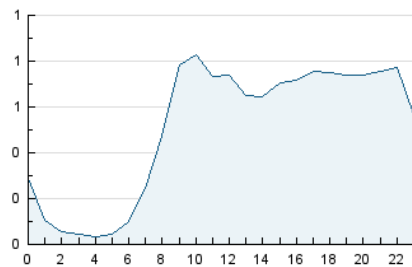


Páginas (x 100)

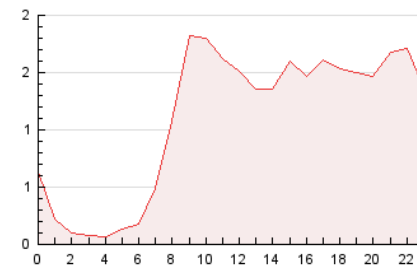


4.2 Por franja horaria (promedio)

Visitas (x 1000)

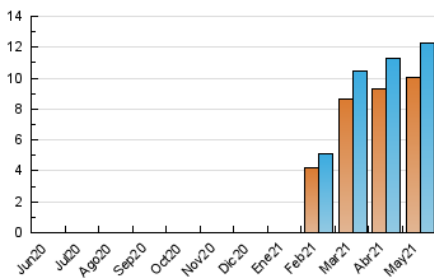


Páginas (x 1000)

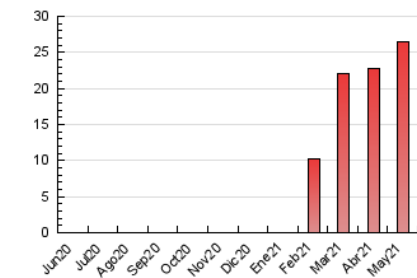


4.3 Por meses

N. únicos / Visitas (x 1000)



Páginas (x 1000)





INFORMACION Y CONTROL DE PUBLICACIONES, S.A.

Velázquez, 46, 1º Drcha - Tel. 91 435 00 32 Fax 91 435 96 05 - 28001 - MADRID
 Entença, 218 Entr. 7 - Tel 93 439 24 18 Fax 93 419 25 34 - 08029 - BARCELONA

Anexo - Tráfico Nacional

Título: CIRCEDELA CULTURA.COM
URL Primaria: https://www.circedelacultura.com/
Editor: Sergi Casado Arrufat
Domicilio: Camí de l'Oliva, 13
Ciudad: 43007 TARRAGONA
Teléfono:
Fax:
E-mail:
Clasificación: Noticias e Información
Sub-Clasificación: Noticias de interés especial

CIRCEDELA CULTURA
 Guia cultural per gaudir del temps lliure

1. Cifras totales y promedios (Nacional)

MES - AÑO	NAVEGADORES UNICOS	VISITAS	PAGINAS
Mayo - 2021	9.708	11.891	25.910
PROMEDIO DIARIO	355	384	836
PROMEDIO LUNES-VIERNES	325	350	755
PROMEDIO SABADO-DOMINGO	418	455	1.005
PAGINAS / VISITAS	2,18		
DURACION MEDIA VISITAS	0:01:41		
DURACION MEDIA PAGINAS	0:01:26		

2. Secciones (Nacional)

	PAGINAS	%
HOME	2.201	8.49 %
RESTO	23.709	91.51 %

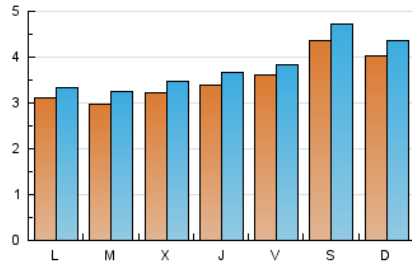
3. Por día del mes (Nacional)

Día	N. únicos	Visitas	Páginas	Día	N. únicos	Visitas	Páginas	Día	N. únicos	Visitas	Páginas
1	469	502	1.080	11	317	333	704	21	368	395	811
2	360	397	876	12	263	281	553	22	419	456	989
3	271	289	613	13	334	361	816	23	449	490	1.040
4	275	301	741	14	426	451	1.075	24	330	359	756
5	295	322	643	15	527	573	1.309	25	371	408	1.174
6	365	391	780	16	433	466	1.023	26	437	471	1.130
7	320	334	665	17	289	306	605	27	361	392	784
8	372	401	983	18	230	253	528	28	324	346	747
9	371	402	851	19	289	315	727	29	387	432	982
10	348	371	676	20	300	325	666	30	395	428	921
								31	321	340	662

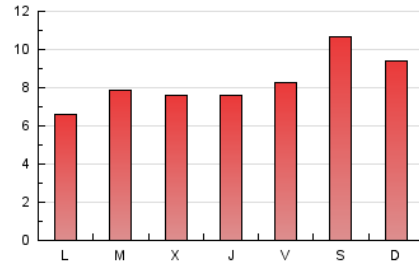
4. Gráficas (Nacional)

4.1 Por día de la semana (promedio)

N. únicos / Visitas (x 100)

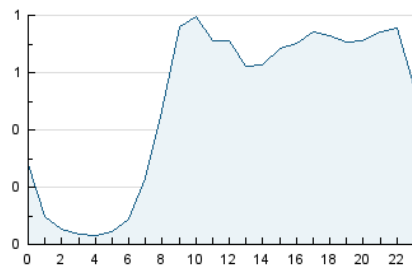


Páginas (x 100)

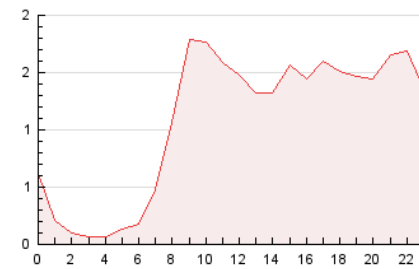


4.2 Por franja horaria (promedio)

Visitas (x 1000)

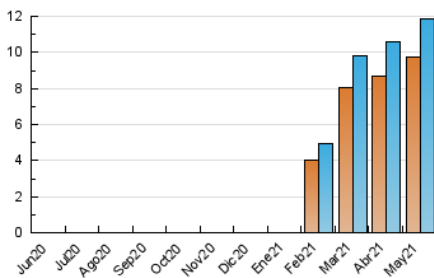


Páginas (x 1000)

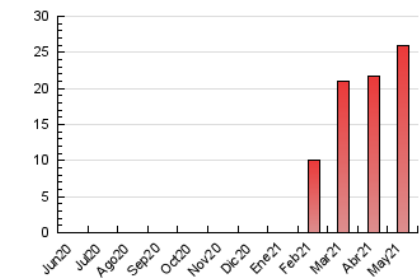


4.3 Por meses

N. únicos / Visitas (x 1000)



Páginas (x 1000)



5. Observaciones

Este Medio Electrónico de Comunicación ha sido medido por la herramienta Google Analytics de Google

6. Definiciones básicas (Para más información ver Normas Técnicas para el Control de los Medios Electrónicos de Comunicación)

Página Vista:

Conjunto de ficheros enviado a un usuario como resultado de una petición del mismo recibida por el servidor. Cuando la página está formada por varios marcos (frames), el conjunto de los mismos tendrá, a efectos de cómputo, la consideración de una página unitaria.

Visita:

Una secuencia ininterrumpida de páginas servidas a un usuario válido. Si dicho usuario no realiza peticiones de páginas en un periodo de tiempo (30 min) la siguiente petición constituirá el inicio de una nueva visita.

Navegador Único:

Total de combinaciones únicas de una dirección IP y un identificador adicional. Los medios pueden utilizar cookies o el Identificador de Alta de registro.

Duración Página Vista:

Tiempo acumulado en segundos de todas las páginas vistas (en visitas de dos o más páginas vistas), dividido por el número total de páginas vistas.

Duración Visita:

Tiempo en segundos de todas las visitas de dos o más páginas vistas, dividido por el número total de visitas de dos o más páginas vistas.

Tráfico nacional:

Audiencia/difusión correspondiente a España medida en base a los datos de las direcciones IP registradas por el sistema de medición.

7. Opinión

De OJDinteractiva, la división de INFORMACIÓN Y CONTROL DE PUBLICACIONES S.A.:

Hemos examinado la información facilitada por el editor del medio electrónico para el periodo que comprende la presente certificación.

Nuestro examen se ha realizado de acuerdo con las normas y procedimientos establecidos en las Normas Técnicas para el Control de los Medios Electrónicos de Comunicación.

En nuestra opinión, la presente acta presenta razonablemente la difusión/audiencia registrada por este medio electrónico.

ADVERTENCIA:

El trabajo de OJDinteractiva, la división de INFORMACIÓN Y CONTROL DE PUBLICACIONES S.A (INTROL) se limita a la realización de pruebas para la revisión de los datos de recuento suministrados por el editor con la finalidad de expresar una opinión sobre la razonabilidad de dichos datos de acuerdo con las Normas Técnicas para el control de los MEC.

Por tanto, INTROL no acepta responsabilidad alguna por las inexactitudes o errores que puedan existir en los datos de recuento. Tampoco acepta ninguna responsabilidad por la falsedad en los datos de recuento recibidos del editor, ni por otros datos de medición que no están incluidos en el análisis.

Junio - 2021

OJDinteractiva