



## INFORMACION Y CONTROL DE PUBLICACIONES, S.A.

Velázquez, 46, 1º Drcha - Tel. 91 435 00 32 Fax 91 435 96 05 - 28001 - MADRID  
Av. Diagonal 497, 5a planta - Tel 93 439 24 18 Fax 93 419 25 34 - 08029 - BARCELONA

**Título:** GRAFFICA.INFO  
**URL Primaria:** https://graffica.info/  
**Editor:** PalauGea Comunicación, S.L.  
**Domicilio:** Calle San Vicente Mártir, 16-8-2  
**Ciudad:** 46002 VALENCIA  
**Teléfono:** 96 392 45 35  
**Fax:**  
**E-mail:**  
**Clasificación:** Entretenimiento  
**Sub-Clasificación:** Artes/Diseño gráfico

# gráffica.

### 1. Cifras totales y promedios (Nacional e Internacional)

MES - AÑO	NAVEGADORES UNICOS	VISITAS	PAGINAS
Junio - 2022	219.424	269.097	433.677
<b>PROMEDIO DIARIO</b>	<b>8.369</b>	<b>8.970</b>	<b>14.456</b>
<b>PROMEDIO LUNES-VIERNES</b>	9.237	9.900	15.926
<b>PROMEDIO SABADO-DOMINGO</b>	5.983	6.413	10.414
<b>PAGINAS / VISITAS</b>	1,61		
<b>DURACION MEDIA VISITAS</b>	0:00:48		
<b>DURACION MEDIA PAGINAS</b>	0:01:18		

### 2. Secciones (Nacional e Internacional)

	PAGINAS	%
<b>HOME</b>	17.369	4.01 %
<b>RESTO</b>	416.308	95.99 %

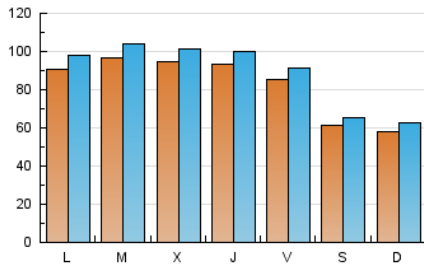
### 3. Por día del mes (Nacional e Internacional)

Día	N. únicos	Visitas	Páginas	Día	N. únicos	Visitas	Páginas	Día	N. únicos	Visitas	Páginas
1	10.644	11.385	18.046	11	6.053	6.440	10.232	21	9.951	10.684	16.863
2	9.940	10.634	16.971	12	6.186	6.591	10.593	22	9.112	9.853	15.885
3	9.150	9.812	15.559	13	9.297	9.955	15.532	23	8.980	9.514	16.235
4	6.365	6.836	10.868	14	9.065	9.620	15.427	24	7.359	7.893	12.460
5	6.569	7.165	11.541	15	8.625	9.182	15.802	25	5.853	6.258	10.408
6	10.195	11.045	17.509	16	8.799	9.337	14.607	26	5.215	5.583	10.059
7	10.606	11.457	18.233	17	8.445	9.120	14.073	27	7.865	8.524	14.040
8	10.213	10.808	17.095	18	6.263	6.706	10.462	28	9.094	9.807	16.531
9	10.648	11.292	17.229	19	5.361	5.724	9.145	29	8.681	9.360	15.522
10	9.160	9.754	16.103	20	8.916	9.638	14.963	30	8.460	9.120	15.684

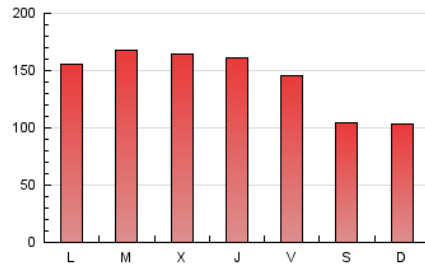
4. Gráficas (Nacional e Internacional)

4.1 Por día de la semana (promedio)

N. únicos / Visitas (x 100)



Páginas (x 100)



4.2 Por franja horaria (promedio)

Visitas\_ (x 1000)

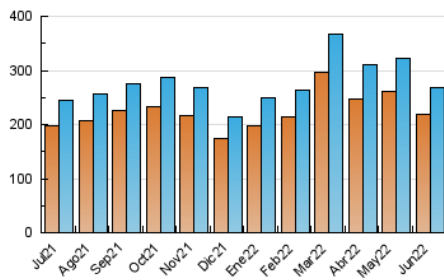


Páginas (x 1000)

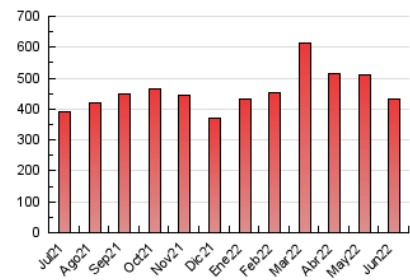


4.3 Por meses

N. únicos / Visitas (x 1000)



Páginas (x 1000)





## INFORMACION Y CONTROL DE PUBLICACIONES, S.A.

Velázquez, 46, 1º Drcha - Tel. 91 435 00 32 Fax 91 435 96 05 - 28001 - MADRID  
Av. Diagonal 497, 5a planta - Tel 93 439 24 18 Fax 93 419 25 34 - 08029 - BARCELONA

### Anexo - Tráfico Nacional

**Título:** GRAFFICA.INFO  
**URL Primaria:** https://graffica.info/  
**Editor:** PalauGea Comunicación, S.L.  
**Domicilio:** Calle San Vicente Mártir, 16-8-2  
**Ciudad:** 46002 VALENCIA  
**Teléfono:** 96 392 45 35  
**Fax:**  
**E-mail:**  
**Clasificación:** Entretenimiento  
**Sub-Clasificación:** Artes/Diseño gráfico

# gráffica.

#### 1. Cifras totales y promedios (Nacional)

MES - AÑO	NAVEGADORES UNICOS	VISITAS	PAGINAS
Junio - 2022	73.544	98.813	174.529
<b>PROMEDIO DIARIO</b>	<b>3.005</b>	<b>3.294</b>	<b>5.818</b>
<b>PROMEDIO LUNES-VIERNES</b>	<b>3.318</b>	<b>3.641</b>	<b>6.451</b>
<b>PROMEDIO SABADO-DOMINGO</b>	<b>2.146</b>	<b>2.340</b>	<b>4.076</b>
<b>PAGINAS / VISITAS</b>	<b>1,77</b>		
<b>DURACION MEDIA VISITAS</b>	<b>0:01:01</b>		
<b>DURACION MEDIA PAGINAS</b>	<b>0:01:19</b>		

#### 2. Secciones (Nacional)

	PAGINAS	%
<b>HOME</b>	12.460	7.14 %
<b>RESTO</b>	162.069	92.86 %

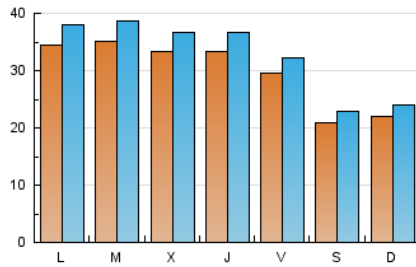
#### 3. Por día del mes (Nacional)

Día	N. únicos	Visitas	Páginas	Día	N. únicos	Visitas	Páginas	Día	N. únicos	Visitas	Páginas
1	3.785	4.137	7.205	11	1.953	2.136	3.640	21	3.994	4.365	7.492
2	3.630	3.975	7.129	12	2.280	2.464	4.194	22	3.464	3.810	6.711
3	3.099	3.373	6.046	13	3.441	3.743	6.289	23	3.110	3.452	6.981
4	2.142	2.319	4.059	14	3.019	3.311	5.825	24	2.460	2.687	4.794
5	2.508	2.780	4.654	15	2.893	3.134	5.381	25	2.000	2.206	4.201
6	3.740	4.146	6.920	16	3.121	3.369	5.489	26	1.888	2.045	3.895
7	4.006	4.396	7.561	17	3.164	3.438	5.589	27	2.747	3.070	6.000
8	3.545	3.852	6.749	18	2.288	2.474	4.069	28	3.048	3.416	7.102
9	3.772	4.074	6.581	19	2.108	2.297	3.894	29	3.021	3.376	6.232
10	3.059	3.358	5.851	20	3.814	4.199	7.022	30	3.060	3.411	6.974

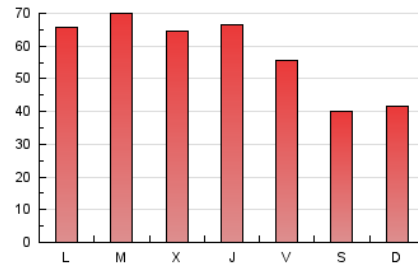
#### 4. Gráficas (Nacional)

##### 4.1 Por día de la semana (promedio)

N. únicos / Visitas (x 100)

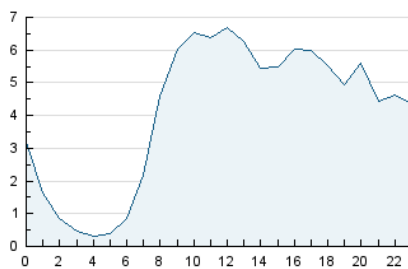


Páginas (x 100)

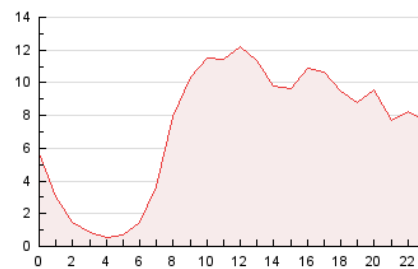


##### 4.2 Por franja horaria (promedio)

Visitas\_ (x 1000)

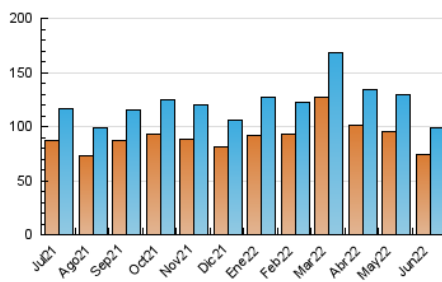


Páginas (x 1000)

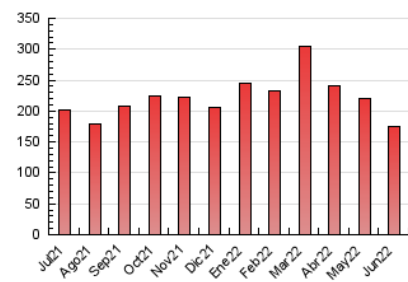


##### 4.3 Por meses

N. únicos / Visitas (x 1000)



Páginas (x 1000)



## 5. Observaciones

Este Medio Electrónico de Comunicación ha sido medido por la herramienta Google Analytics de Google

## 6. Definiciones básicas (Para más información ver Normas Técnicas para el Control de los Medios Electrónicos de Comunicación)

### Página Vista:

Conjunto de ficheros enviado a un usuario como resultado de una petición del mismo recibida por el servidor. Cuando la página está formada por varios marcos (frames), el conjunto de los mismos tendrá, a efectos de cómputo, la consideración de una página unitaria.

### Visita:

Una secuencia ininterrumpida de páginas servidas a un usuario válido. Si dicho usuario no realiza peticiones de páginas en un periodo de tiempo (30 min) la siguiente petición constituirá el inicio de una nueva visita.

### Navegador Único:

Total de combinaciones únicas de una dirección IP y un identificador adicional. Los medios pueden utilizar cookies o el Identificador de Alta de registro.

### Duración Página Vista:

Tiempo acumulado en segundos de todas las páginas vistas (en visitas de dos o más páginas vistas), dividido por el número total de páginas vistas.

### Duración Visita:

Tiempo en segundos de todas las visitas de dos o más páginas vistas, dividido por el número total de visitas de dos o más páginas vistas.

### Tráfico nacional:

Audiencia/difusión correspondiente a España medida en base a los datos de las direcciones IP registradas por el sistema de medición.

## 7. Opinión

De OJDinteractiva, la división de INFORMACIÓN Y CONTROL DE PUBLICACIONES S.A.:

Hemos examinado la información facilitada por el editor del medio electrónico para el periodo que comprende la presente certificación.

Nuestro examen se ha realizado de acuerdo con las normas y procedimientos establecidos en las Normas Técnicas para el Control de los Medios Electrónicos de Comunicación.

En nuestra opinión, la presente acta presenta razonablemente la difusión/audiencia registrada por este medio electrónico.

### ADVERTENCIA:

El trabajo de OJDinteractiva, la división de INFORMACIÓN Y CONTROL DE PUBLICACIONES S.A (INTROL) se limita a la realización de pruebas para la revisión de los datos de recuento suministrados por el editor con la finalidad de expresar una opinión sobre la razonabilidad de dichos datos de acuerdo con las Normas Técnicas para el control de los MEC. Por tanto, INTROL no acepta responsabilidad alguna por las inexactitudes o errores que puedan existir en los datos de recuento. Tampoco acepta ninguna responsabilidad por la falsedad en los datos de recuento recibidos del editor, ni por otros datos de medición que no están incluidos en el análisis.

Julio - 2022

OJDinteractiva