



## INFORMACION Y CONTROL DE PUBLICACIONES, S.A.

Velázquez, 46, 1º Drcha - Tel. 91 435 00 32 Fax 91 435 96 05 - 28001 - MADRID  
Av. Diagonal 497, 5a planta - Tel 93 439 24 18 Fax 93 419 25 34 - 08029 - BARCELONA

**Título:** GRAFFICA.INFO  
**URL Primaria:** https://graffica.info/  
**Editor:** PalauGea Comunicación, S.L.  
**Domicilio:** Calle San Vicente Mártir, 16-8-2  
**Ciudad:** 46002 VALENCIA  
**Teléfono:** 96 392 45 35  
**Fax:**  
**E-mail:**  
**Clasificación:** Entretenimiento  
**Sub-Clasificación:** Artes/Diseño gráfico

# gráffica.

### 1. Cifras totales y promedios (Nacional e Internacional)

MES - AÑO	NAVEGADORES UNICOS	VISITAS	PAGINAS
Abril - 2022	247.689	310.600	516.174
<b>PROMEDIO DIARIO</b>	<b>9.581</b>	<b>10.353</b>	<b>17.206</b>
<b>PROMEDIO LUNES-VIERNES</b>	10.422	11.284	18.680
<b>PROMEDIO SABADO-DOMINGO</b>	7.621	8.182	13.767
<b>PAGINAS / VISITAS</b>	1,66		
<b>DURACION MEDIA VISITAS</b>	0:00:53		
<b>DURACION MEDIA PAGINAS</b>	0:01:19		

### 2. Secciones (Nacional e Internacional)

	PAGINAS	%
<b>HOME</b>	20.336	3.94 %
<b>RESTO</b>	495.838	96.06 %

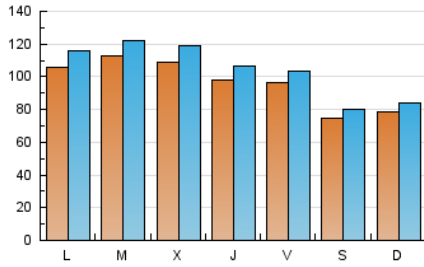
### 3. Por día del mes (Nacional e Internacional)

Día	N. únicos	Visitas	Páginas	Día	N. únicos	Visitas	Páginas	Día	N. únicos	Visitas	Páginas
1	12.642	13.435	22.373	11	10.337	11.232	18.423	21	10.184	11.111	18.499
2	8.845	9.469	16.482	12	10.382	11.362	18.980	22	9.290	10.033	16.943
3	8.770	9.470	16.291	13	8.880	9.681	15.838	23	6.863	7.454	12.399
4	11.669	12.660	21.690	14	7.573	8.065	13.346	24	7.584	8.259	13.110
5	11.333	12.306	21.094	15	7.288	7.803	12.775	25	10.998	11.839	18.921
6	11.941	12.958	21.525	16	7.349	7.884	13.838	26	11.652	12.506	20.244
7	11.083	12.004	19.715	17	6.886	7.342	12.714	27	12.162	13.169	21.167
8	10.152	10.995	18.300	18	9.405	10.496	17.444	28	10.477	11.349	18.740
9	7.450	7.983	13.116	19	11.736	12.626	20.446	29	9.012	9.607	15.909
10	8.137	8.591	14.493	20	10.658	11.727	19.901	30	6.701	7.184	11.458

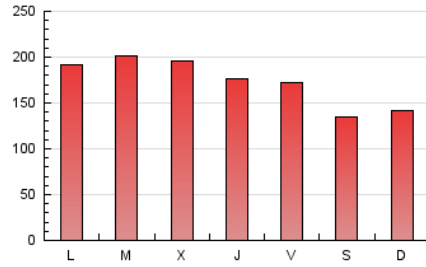
4. Gráficas (Nacional e Internacional)

4.1 Por día de la semana (promedio)

N. únicos / Visitas (x 100)



Páginas (x 100)



4.2 Por franja horaria (promedio)

Visitas (x 1000)

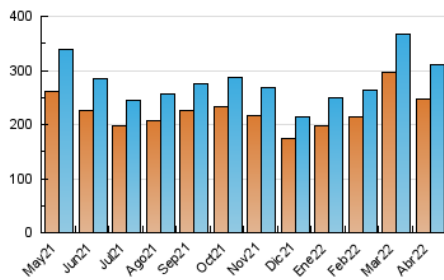


Páginas (x 1000)

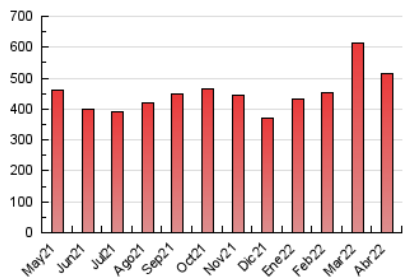


4.3 Por meses

N. únicos / Visitas (x 1000)



Páginas (x 1000)





## INFORMACION Y CONTROL DE PUBLICACIONES, S.A.

Velázquez, 46, 1º Drcha - Tel. 91 435 00 32 Fax 91 435 96 05 - 28001 - MADRID  
Av. Diagonal 497, 5a planta - Tel 93 439 24 18 Fax 93 419 25 34 - 08029 - BARCELONA

### Anexo - Tráfico Nacional

**Título:** GRAFFICA.INFO  
**URL Primaria:** https://graffica.info/  
**Editor:** PalauGea Comunicación, S.L.  
**Domicilio:** Calle San Vicente Mártir, 16-8-2  
**Ciudad:** 46002 VALENCIA  
**Teléfono:** 96 392 45 35  
**Fax:**  
**E-mail:**  
**Clasificación:** Entretenimiento  
**Sub-Clasificación:** Artes/Diseño gráfico

# gráffica.

#### 1. Cifras totales y promedios (Nacional)

MES - AÑO	NAVEGADORES UNICOS	VISITAS	PAGINAS
Abril - 2022	100.802	134.369	241.504
<b>PROMEDIO DIARIO</b>	<b>4.071</b>	<b>4.479</b>	<b>8.050</b>
<b>PROMEDIO LUNES-VIERNES</b>	<b>4.428</b>	<b>4.886</b>	<b>8.766</b>
<b>PROMEDIO SABADO-DOMINGO</b>	<b>3.240</b>	<b>3.530</b>	<b>6.380</b>
<b>PAGINAS / VISITAS</b>	<b>1,80</b>		
<b>DURACION MEDIA VISITAS</b>	<b>0:01:03</b>		
<b>DURACION MEDIA PAGINAS</b>	<b>0:01:18</b>		

#### 2. Secciones (Nacional)

	PAGINAS	%
<b>HOME</b>	14.074	5.83 %
<b>RESTO</b>	227.430	94.17 %

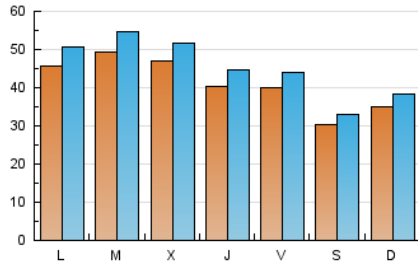
#### 3. Por día del mes (Nacional)

Día	N. únicos	Visitas	Páginas	Día	N. únicos	Visitas	Páginas	Día	N. únicos	Visitas	Páginas
1	5.955	6.533	11.522	11	4.514	5.021	8.807	21	4.248	4.728	8.770
2	4.038	4.399	8.361	12	4.813	5.313	9.422	22	3.632	4.016	7.633
3	4.087	4.444	8.152	13	3.722	4.142	7.300	23	2.637	2.915	5.544
4	5.135	5.726	10.490	14	3.316	3.581	6.441	24	3.510	3.855	6.305
5	4.749	5.258	9.750	15	3.200	3.492	5.923	25	4.455	4.908	8.464
6	5.379	5.911	10.580	16	3.245	3.524	6.633	26	4.943	5.429	9.511
7	4.584	5.056	9.028	17	3.069	3.339	6.110	27	5.021	5.511	9.528
8	4.144	4.555	8.411	18	4.133	4.639	8.409	28	4.032	4.437	8.048
9	2.981	3.213	5.664	19	5.254	5.803	9.968	29	3.122	3.421	6.325
10	3.379	3.669	6.668	20	4.632	5.122	9.755	30	2.211	2.409	3.982

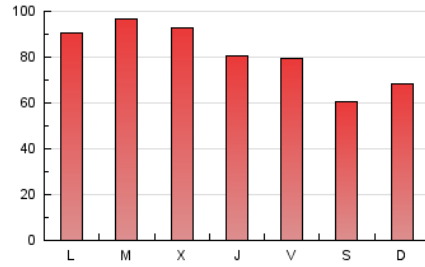
4. Gráficas (Nacional)

4.1 Por día de la semana (promedio)

N. únicos / Visitas (x 100)

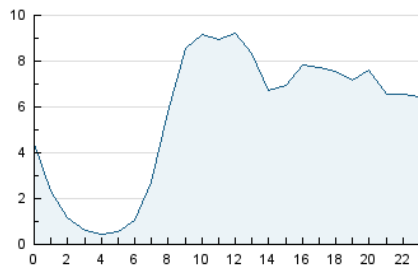


Páginas (x 100)

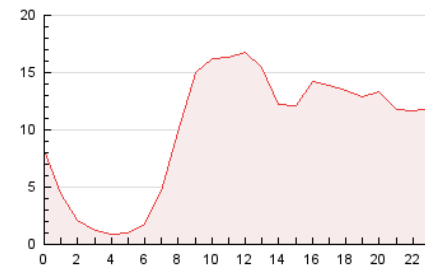


4.2 Por franja horaria (promedio)

Visitas\_ (x 1000)

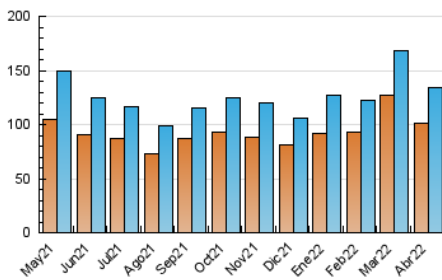


Páginas (x 1000)

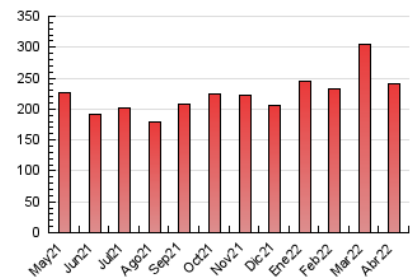


4.3 Por meses

N. únicos / Visitas (x 1000)



Páginas (x 1000)



## 5. Observaciones

Este Medio Electrónico de Comunicación ha sido medido por la herramienta Google Analytics de Google

## 6. Definiciones básicas (Para más información ver Normas Técnicas para el Control de los Medios Electrónicos de Comunicación)

### Página Vista:

Conjunto de ficheros enviado a un usuario como resultado de una petición del mismo recibida por el servidor. Cuando la página está formada por varios marcos (frames), el conjunto de los mismos tendrá, a efectos de cómputo, la consideración de una página unitaria.

### Visita:

Una secuencia ininterrumpida de páginas servidas a un usuario válido. Si dicho usuario no realiza peticiones de páginas en un periodo de tiempo (30 min) la siguiente petición constituirá el inicio de una nueva visita.

### Navegador Único:

Total de combinaciones únicas de una dirección IP y un identificador adicional. Los medios pueden utilizar cookies o el Identificador de Alta de registro.

### Duración Página Vista:

Tiempo acumulado en segundos de todas las páginas vistas (en visitas de dos o más páginas vistas), dividido por el número total de páginas vistas.

### Duración Visita:

Tiempo en segundos de todas las visitas de dos o más páginas vistas, dividido por el número total de visitas de dos o más páginas vistas.

### Tráfico nacional:

Audiencia/difusión correspondiente a España medida en base a los datos de las direcciones IP registradas por el sistema de medición.

## 7. Opinión

De OJDinteractiva, la división de INFORMACIÓN Y CONTROL DE PUBLICACIONES S.A.:

Hemos examinado la información facilitada por el editor del medio electrónico para el periodo que comprende la presente certificación.

Nuestro examen se ha realizado de acuerdo con las normas y procedimientos establecidos en las Normas Técnicas para el Control de los Medios Electrónicos de Comunicación.

En nuestra opinión, la presente acta presenta razonablemente la difusión/audiencia registrada por este medio electrónico.

### ADVERTENCIA:

El trabajo de OJDinteractiva, la división de INFORMACIÓN Y CONTROL DE PUBLICACIONES S.A (INTROL) se limita a la realización de pruebas para la revisión de los datos de recuento suministrados por el editor con la finalidad de expresar una opinión sobre la razonabilidad de dichos datos de acuerdo con las Normas Técnicas para el control de los MEC. Por tanto, INTROL no acepta responsabilidad alguna por las inexactitudes o errores que puedan existir en los datos de recuento. Tampoco acepta ninguna responsabilidad por la falsedad en los datos de recuento recibidos del editor, ni por otros datos de medición que no están incluidos en el análisis.

Mayo - 2022

OJDinteractiva