



## INFORMACION Y CONTROL DE PUBLICACIONES, S.A.

Velázquez, 46, 1º Drcha - Tel. 91 435 00 32 Fax 91 435 96 05 - 28001 - MADRID  
Av. Diagonal 497, 5a planta - Tel 93 439 24 18 Fax 93 419 25 34 - 08029 - BARCELONA

**Título:** GRAFFICA.INFO  
**URL Primaria:** https://graffica.info/  
**Editor:** PalauGea Comunicación, S.L.  
**Domicilio:** Calle San Vicente Mártir, 16-8-2  
**Ciudad:** 46002 VALENCIA  
**Teléfono:** 96 392 45 35  
**Fax:**  
**E-mail:**  
**Clasificación:** Entretenimiento  
**Sub-Clasificación:** Artes/Diseño gráfico

# gráffica.

### 1. Cifras totales y promedios (Nacional e Internacional)

MES - AÑO	NAVEGADORES UNICOS	VISITAS	PAGINAS
Enero - 2022	198.330	248.336	432.187
<b>PROMEDIO DIARIO</b>	<b>7.398</b>	<b>8.011</b>	<b>13.942</b>
<b>PROMEDIO LUNES-VIERNES</b>	8.217	8.903	15.522
<b>PROMEDIO SABADO-DOMINGO</b>	5.677	6.137	10.623
<b>PAGINAS / VISITAS</b>	1,74		
<b>DURACION MEDIA VISITAS</b>	0:00:58		
<b>DURACION MEDIA PAGINAS</b>	0:01:18		

### 2. Secciones (Nacional e Internacional)

	PAGINAS	%
<b>HOME</b>	22.598	5.23 %
<b>RESTO</b>	409.589	94.77 %

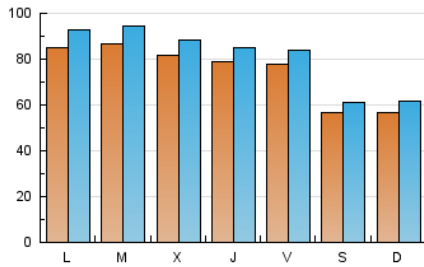
### 3. Por día del mes (Nacional e Internacional)

Día	N. únicos	Visitas	Páginas	Día	N. únicos	Visitas	Páginas	Día	N. únicos	Visitas	Páginas
1	3.740	4.056	7.110	11	8.603	9.337	16.827	21	8.130	8.775	14.956
2	5.239	5.583	9.801	12	8.485	9.152	16.550	22	6.133	6.574	11.220
3	7.705	8.359	14.503	13	8.143	8.731	14.853	23	5.795	6.308	10.820
4	8.216	8.736	14.985	14	7.529	8.173	13.981	24	8.847	9.649	16.749
5	6.529	7.001	12.083	15	5.916	6.353	10.838	25	9.006	9.883	17.257
6	5.621	6.048	10.200	16	5.739	6.219	10.674	26	8.554	9.434	16.424
7	7.413	8.036	14.829	17	8.153	8.934	15.337	27	8.756	9.421	16.092
8	6.240	6.837	11.965	18	8.950	9.740	17.534	28	7.981	8.559	14.270
9	5.503	5.980	10.718	19	9.077	9.766	16.723	29	6.294	6.819	11.527
10	7.808	8.569	15.607	20	9.072	9.818	16.901	30	6.175	6.641	11.552
								31	9.973	10.845	19.301

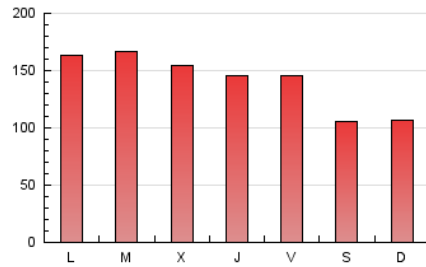
4. Gráficas (Nacional e Internacional)

4.1 Por día de la semana (promedio)

N. únicos / Visitas (x 100)



Páginas (x 100)



4.2 Por franja horaria (promedio)

Visitas\_ (x 1000)

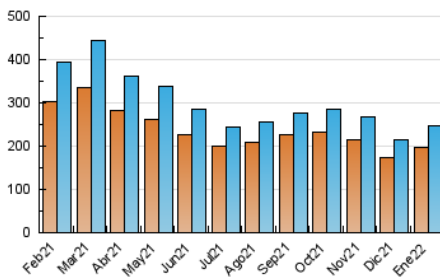


Páginas (x 1000)

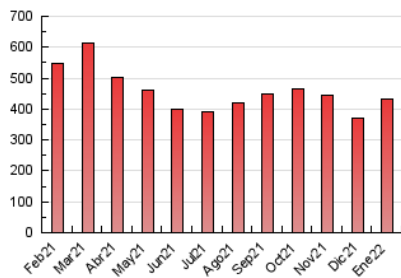


4.3 Por meses

N. únicos / Visitas (x 1000)



Páginas (x 1000)





## INFORMACION Y CONTROL DE PUBLICACIONES, S.A.

Velázquez, 46, 1º Drcha - Tel. 91 435 00 32 Fax 91 435 96 05 - 28001 - MADRID  
Av. Diagonal 497, 5a planta - Tel 93 439 24 18 Fax 93 419 25 34 - 08029 - BARCELONA

### Anexo - Tráfico Nacional

**Título:** GRAFFICA.INFO  
**URL Primaria:** https://graffica.info/  
**Editor:** PalauGea Comunicación, S.L.  
**Domicilio:** Calle San Vicente Mártir, 16-8-2  
**Ciudad:** 46002 VALENCIA  
**Teléfono:** 96 392 45 35  
**Fax:**  
**E-mail:**  
**Clasificación:** Entretenimiento  
**Sub-Clasificación:** Artes/Diseño gráfico

# gráffica.

#### 1. Cifras totales y promedios (Nacional)

MES - AÑO	NAVEGADORES UNICOS	VISITAS	PAGINAS
Enero - 2022	92.188	126.520	245.038
<b>PROMEDIO DIARIO</b>	<b>3.701</b>	<b>4.081</b>	<b>7.904</b>
<b>PROMEDIO LUNES-VIERNES</b>	<b>4.082</b>	<b>4.511</b>	<b>8.834</b>
<b>PROMEDIO SABADO-DOMINGO</b>	<b>2.902</b>	<b>3.178</b>	<b>5.953</b>
<b>PAGINAS / VISITAS</b>	<b>1,94</b>		
<b>DURACION MEDIA VISITAS</b>	<b>0:01:13</b>		
<b>DURACION MEDIA PAGINAS</b>	<b>0:01:18</b>		

#### 2. Secciones (Nacional)

	PAGINAS	%
<b>HOME</b>	17.147	7.00 %
<b>RESTO</b>	227.891	93.00 %

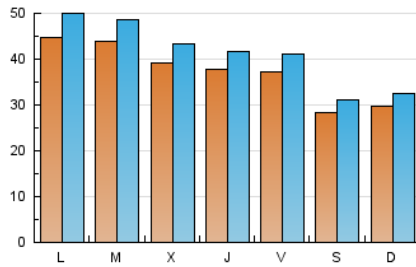
#### 3. Por día del mes (Nacional)

Día	N. únicos	Visitas	Páginas	Día	N. únicos	Visitas	Páginas	Día	N. únicos	Visitas	Páginas
1	2.265	2.481	4.590	11	4.432	4.879	9.992	21	3.952	4.352	8.295
2	2.951	3.176	5.888	12	4.296	4.749	9.876	22	2.926	3.169	5.931
3	4.187	4.665	8.828	13	4.121	4.518	8.560	23	3.030	3.332	6.122
4	4.397	4.788	9.014	14	3.753	4.124	7.750	24	4.636	5.117	9.843
5	2.973	3.273	6.233	15	2.868	3.131	5.837	25	4.251	4.740	9.495
6	2.339	2.581	4.846	16	2.946	3.242	5.891	26	3.904	4.295	8.648
7	3.666	4.075	8.843	17	4.111	4.605	8.597	27	4.053	4.419	8.495
8	3.128	3.485	6.846	18	4.516	4.997	10.335	28	3.545	3.863	7.160
9	2.809	3.123	6.224	19	4.530	4.990	9.557	29	3.010	3.264	5.929
10	4.068	4.640	9.684	20	4.617	5.110	9.780	30	3.090	3.376	6.268
								31	5.373	5.961	11.681

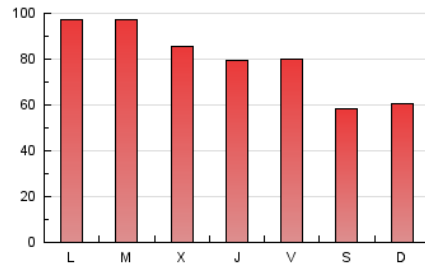
#### 4. Gráficas (Nacional)

##### 4.1 Por día de la semana (promedio)

N. únicos / Visitas (x 100)

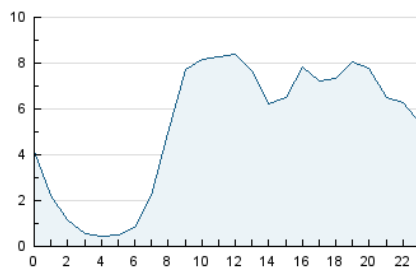


Páginas (x 100)

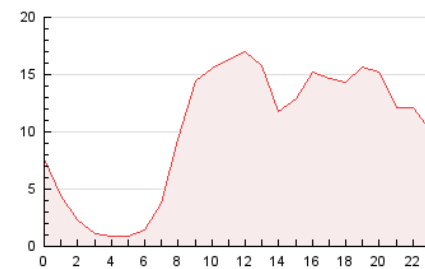


##### 4.2 Por franja horaria (promedio)

Visitas\_ (x 1000)

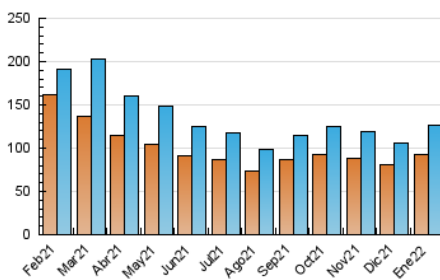


Páginas (x 1000)

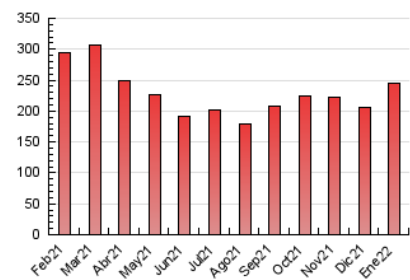


##### 4.3 Por meses

N. únicos / Visitas (x 1000)



Páginas (x 1000)



## 5. Observaciones

Este Medio Electrónico de Comunicación ha sido medido por la herramienta Google Analytics de Google

## 6. Definiciones básicas (Para más información ver Normas Técnicas para el Control de los Medios Electrónicos de Comunicación)

### Página Vista:

Conjunto de ficheros enviado a un usuario como resultado de una petición del mismo recibida por el servidor. Cuando la página está formada por varios marcos (frames), el conjunto de los mismos tendrá, a efectos de cómputo, la consideración de una página unitaria.

### Visita:

Una secuencia ininterrumpida de páginas servidas a un usuario válido. Si dicho usuario no realiza peticiones de páginas en un periodo de tiempo (30 min) la siguiente petición constituirá el inicio de una nueva visita.

### Navegador Único:

Total de combinaciones únicas de una dirección IP y un identificador adicional. Los medios pueden utilizar cookies o el Identificador de Alta de registro.

### Duración Página Vista:

Tiempo acumulado en segundos de todas las páginas vistas (en visitas de dos o más páginas vistas), dividido por el número total de páginas vistas.

### Duración Visita:

Tiempo en segundos de todas las visitas de dos o más páginas vistas, dividido por el número total de visitas de dos o más páginas vistas.

### Tráfico nacional:

Audiencia/difusión correspondiente a España medida en base a los datos de las direcciones IP registradas por el sistema de medición.

## 7. Opinión

De OJDinteractiva, la división de INFORMACIÓN Y CONTROL DE PUBLICACIONES S.A.:

Hemos examinado la información facilitada por el editor del medio electrónico para el periodo que comprende la presente certificación.

Nuestro examen se ha realizado de acuerdo con las normas y procedimientos establecidos en las Normas Técnicas para el Control de los Medios Electrónicos de Comunicación.

En nuestra opinión, la presente acta presenta razonablemente la difusión/audiencia registrada por este medio electrónico.

### ADVERTENCIA:

El trabajo de OJDinteractiva, la división de INFORMACIÓN Y CONTROL DE PUBLICACIONES S.A (INTROL) se limita a la realización de pruebas para la revisión de los datos de recuento suministrados por el editor con la finalidad de expresar una opinión sobre la razonabilidad de dichos datos de acuerdo con las Normas Técnicas para el control de los MEC. Por tanto, INTROL no acepta responsabilidad alguna por las inexactitudes o errores que puedan existir en los datos de recuento. Tampoco acepta ninguna responsabilidad por la falsedad en los datos de recuento recibidos del editor, ni por otros datos de medición que no están incluidos en el análisis.

Febrero - 2022

OJDinteractiva