



## INFORMACION Y CONTROL DE PUBLICACIONES, S.A.

Velázquez, 46, 1º Drcha - Tel. 91 435 00 32 Fax 91 435 96 05 - 28001 - MADRID  
Av. Diagonal 497, 5a planta - Tel 93 439 24 18 Fax 93 419 25 34 - 08029 - BARCELONA

**Título:** THENEWBARCELONAPOST.COM - CATALÀ  
**URL Primaria:** https://www.thenewbarcelonapost.com/ca/  
**Editor:** Reputation and Strategy Consultants, S.L.U.  
**Domicilio:** Paseo de Gracia, 74, 1º 2ª  
**Ciudad:** 08008 BARCELONA  
**Teléfono:** 93 459 65 45  
**Fax:**  
**E-mail:**  
**Clasificación:** Noticias e Información  
**Sub-Clasificación:** Noticias globales y actualidad

### 1. Cifras totales y promedios (Nacional e Internacional)

MES - AÑO	NAVEGADORES UNICOS	VISITAS	PAGINAS
Septiembre - 2022	23.507	30.858	42.759
<b>PROMEDIO DIARIO</b>	<b>953</b>	<b>1.029</b>	<b>1.425</b>
<b>PROMEDIO LUNES-VIERNES</b>	887	963	1.335
<b>PROMEDIO SABADO-DOMINGO</b>	1.133	1.210	1.675
<b>PAGINAS / VISITAS</b>	1,39		
<b>DURACION MEDIA VISITAS</b>	0:01:06		
<b>DURACION MEDIA PAGINAS</b>	0:02:51		

### 2. Secciones (Nacional e Internacional)

	PAGINAS	%
<b>HOME</b>	4.141	9.68 %
<b>RESTO</b>	38.618	90.32 %

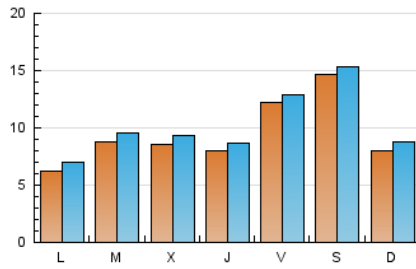
### 3. Por día del mes (Nacional e Internacional)

Día	N. únicos	Visitas	Páginas	Día	N. únicos	Visitas	Páginas	Día	N. únicos	Visitas	Páginas
1	1.053	1.126	1.446	11	736	810	1.299	21	575	640	906
2	1.481	1.577	1.966	12	584	658	954	22	542	603	822
3	2.312	2.396	3.010	13	742	843	1.258	23	799	865	1.216
4	938	1.036	1.707	14	1.040	1.121	1.509	24	1.788	1.869	2.271
5	884	974	1.402	15	903	980	1.436	25	847	929	1.376
6	1.534	1.627	2.229	16	1.012	1.076	1.390	26	498	553	925
7	1.338	1.454	1.989	17	445	480	678	27	501	560	805
8	964	1.045	1.511	18	671	753	1.327	28	473	532	721
9	2.393	2.487	3.124	19	529	609	1.050	29	523	589	878
10	1.327	1.403	1.730	20	745	811	1.129	30	411	452	695

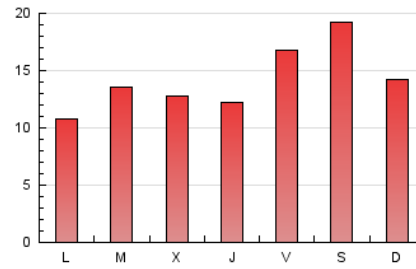
#### 4. Gráficas (Nacional e Internacional)

##### 4.1 Por día de la semana (promedio)

N. únicos / Visitas (x 100)

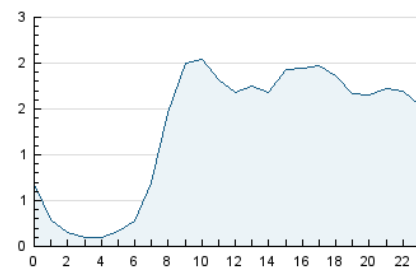


Páginas (x 100)

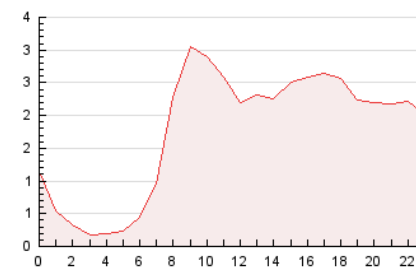


##### 4.2 Por franja horaria (promedio)

Visitas\_ (x 1000)

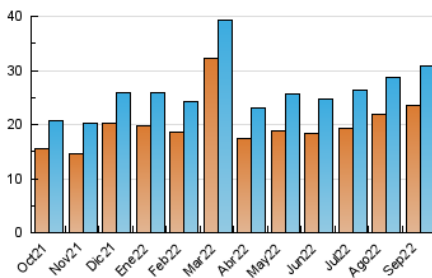


Páginas (x 1000)

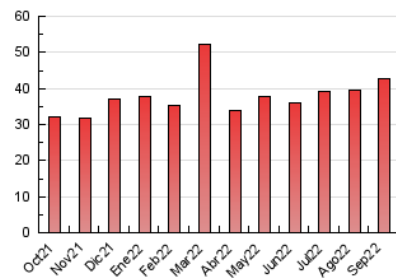


##### 4.3 Por meses

N. únicos / Visitas (x 1000)



Páginas (x 1000)





## INFORMACION Y CONTROL DE PUBLICACIONES, S.A.

Velázquez, 46, 1º Drcha - Tel. 91 435 00 32 Fax 91 435 96 05 - 28001 - MADRID  
 Av. Diagonal 497, 5a planta - Tel 93 439 24 18 Fax 93 419 25 34 - 08029 - BARCELONA

### Anexo - Tráfico Nacional

**Título:** THENEWBARCELONAPOST.COM - CATALÀ  
**URL Primaria:** https://www.thenewbarcelonapost.com/ca/  
**Editor:** Reputation and Strategy Consultants, S.L.U.  
**Domicilio:** Paseo de Gracia, 74, 1º 2ª  
**Ciudad:** 08008 BARCELONA  
**Teléfono:** 93 459 65 45  
**Fax:**  
**E-mail:**  
**Clasificación:** Noticias e Información  
**Sub-Clasificación:** Noticias globales y actualidad



#### 1. Cifras totales y promedios (Nacional)

MES - AÑO	NAVEGADORES UNICOS	VISITAS	PAGINAS
Septiembre - 2022	22.095	29.101	40.396
<b>PROMEDIO DIARIO</b>	<b>898</b>	<b>970</b>	<b>1.347</b>
<b>PROMEDIO LUNES-VIERNES</b>	<b>832</b>	<b>904</b>	<b>1.256</b>
<b>PROMEDIO SABADO-DOMINGO</b>	<b>1.080</b>	<b>1.153</b>	<b>1.596</b>
<b>PAGINAS / VISITAS</b>	<b>1,39</b>		
<b>DURACION MEDIA VISITAS</b>	<b>0:01:07</b>		
<b>DURACION MEDIA PAGINAS</b>	<b>0:02:52</b>		

#### 2. Secciones (Nacional)

	PAGINAS	%
<b>HOME</b>	3.880	9.60 %
<b>RESTO</b>	36.516	90.40 %

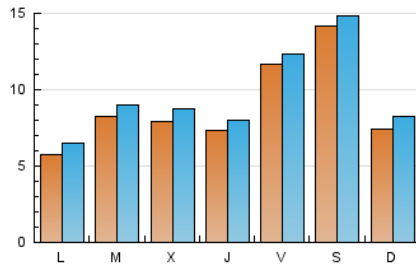
#### 3. Por día del mes (Nacional)

Día	N. únicos	Visitas	Páginas	Día	N. únicos	Visitas	Páginas	Día	N. únicos	Visitas	Páginas
1	993	1.060	1.363	11	680	754	1.216	21	507	568	811
2	1.419	1.511	1.879	12	547	619	895	22	483	541	745
3	2.261	2.342	2.946	13	686	782	1.175	23	736	799	1.139
4	876	969	1.584	14	980	1.060	1.432	24	1.721	1.797	2.175
5	831	918	1.330	15	846	921	1.365	25	804	882	1.303
6	1.449	1.541	2.116	16	971	1.033	1.334	26	461	512	868
7	1.264	1.376	1.882	17	401	433	618	27	456	511	735
8	886	949	1.374	18	606	682	1.246	28	429	485	667
9	2.317	2.409	3.031	19	471	547	926	29	478	543	822
10	1.291	1.364	1.682	20	714	775	1.080	30	378	418	657

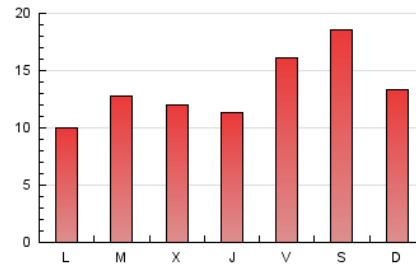
#### 4. Gráficas (Nacional)

##### 4.1 Por día de la semana (promedio)

N. únicos / Visitas (x 100)

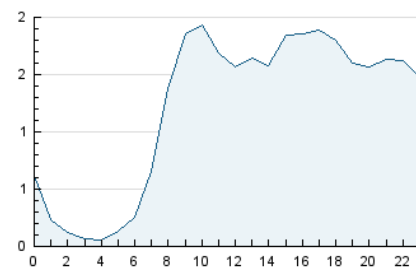


Páginas (x 100)

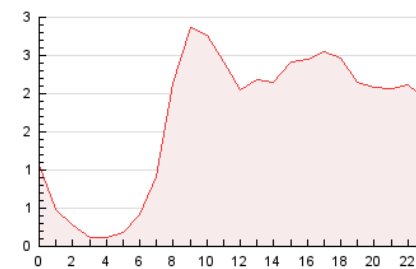


##### 4.2 Por franja horaria (promedio)

Visitas\_\_ (x 1000)

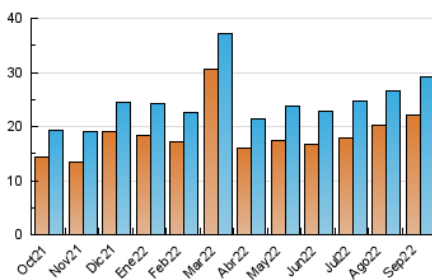


Páginas (x 1000)

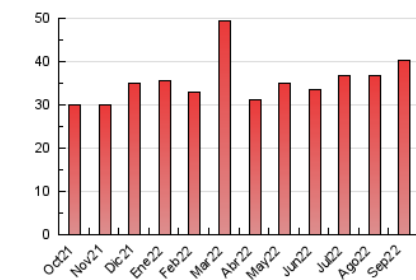


##### 4.3 Por meses

N. únicos / Visitas (x 1000)



Páginas (x 1000)



## 5. Observaciones

Este Medio Electrónico de Comunicación ha sido medido por la herramienta Google Analytics de Google (Universal Analytics)

## 6. Definiciones básicas (Para más información ver Normas Técnicas para el Control de los Medios Electrónicos de Comunicación)

### Página Vista:

Conjunto de ficheros enviado a un usuario como resultado de una petición del mismo recibida por el servidor. Cuando la página está formada por varios marcos (frames), el conjunto de los mismos tendrá, a efectos de cómputo, la consideración de una página unitaria.

### Visita:

Una secuencia ininterrumpida de páginas servidas a un usuario válido. Si dicho usuario no realiza peticiones de páginas en un periodo de tiempo (30 min) la siguiente petición constituirá el inicio de una nueva visita.

### Navegador Único:

Total de combinaciones únicas de una dirección IP y un identificador adicional. Los medios pueden utilizar cookies o el Identificador de Alta de registro.

### Duración Página Vista:

Tiempo acumulado en segundos de todas las páginas vistas (en visitas de dos o más páginas vistas), dividido por el número total de páginas vistas.

### Duración Visita:

Tiempo en segundos de todas las visitas de dos o más páginas vistas, dividido por el número total de visitas de dos o más páginas vistas.

### Tráfico nacional:

Audiencia/difusión correspondiente a España medida en base a los datos de las direcciones IP registradas por el sistema de medición.

## 7. Opinión

De OJDinteractiva, la división de INFORMACIÓN Y CONTROL DE PUBLICACIONES S.A.:

Hemos examinado la información facilitada por el editor del medio electrónico para el periodo que comprende la presente certificación.

Nuestro examen se ha realizado de acuerdo con las normas y procedimientos establecidos en las Normas Técnicas para el Control de los Medios Electrónicos de Comunicación.

En nuestra opinión, la presente certificación presenta razonablemente la difusión/audiencia registrada por este canal.

### ADVERTENCIA:

El trabajo de OJDinteractiva, la división de INFORMACIÓN Y CONTROL DE PUBLICACIONES S.A (INTROL) se limita a la realización de pruebas para la revisión de los datos de recuento suministrados por el editor con la finalidad de expresar una opinión sobre la razonabilidad de dichos datos de acuerdo con las Normas Técnicas para el control de los MEC. Por tanto, INTROL no acepta responsabilidad alguna por las inexactitudes o errores que puedan existir en los datos de recuento. Tampoco acepta ninguna responsabilidad por la falsedad en los datos de recuento recibidos del editor, ni por otros datos de medición que no están incluidos en el análisis.

Octubre - 2022

OJDinteractiva