



INFORMACION Y CONTROL DE PUBLICACIONES, S.A.

Velázquez, 46, 1º Drcha - Tel. 91 435 00 32 Fax 91 435 96 05 - 28001 - MADRID
 Entença, 218 Entr. 7 - Tel 93 439 24 18 Fax 93 419 25 34 - 08029 - BARCELONA

Título: THENEWBARCELONAPOST.COM - CATALÀ
URL Primaria: https://www.thenewbarcelonapost.com/ca/
Editor: Reputation and Strategy Consultants, S.L.U.
Domicilio: Paseo de Gracia, 74, 1º 2ª
Ciudad: 08008 BARCELONA
Teléfono: 93 459 65 45
Fax:
E-mail:
Clasificación: Noticias e Información
Sub-Clasificación: Noticias globales y actualidad

THE NEW BARCELONA POST

1. Cifras totales y promedios (Nacional e Internacional)

MES - AÑO	NAVEGADORES UNICOS	VISITAS	PAGINAS
Julio - 2021	12.742	17.243	27.041
PROMEDIO DIARIO	507	556	872
PROMEDIO LUNES-VIERNES	447	492	790
PROMEDIO SABADO-DOMINGO	655	714	1.073
PAGINAS / VISITAS	1,57		
DURACION MEDIA VISITAS	0:01:36		
DURACION MEDIA PAGINAS	0:02:47		

2. Secciones (Nacional e Internacional)

	PAGINAS	%
HOME	3.521	13.02 %
RESTO	23.520	86.98 %

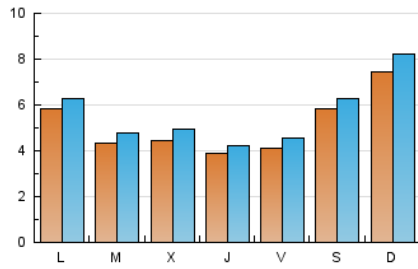
3. Por día del mes (Nacional e Internacional)

Día	N. únicos	Visitas	Páginas	Día	N. únicos	Visitas	Páginas	Día	N. únicos	Visitas	Páginas
1	331	376	590	11	675	754	1.174	21	454	506	767
2	368	412	723	12	620	675	1.084	22	344	388	677
3	593	652	957	13	443	486	786	23	497	546	838
4	989	1.060	1.636	14	508	574	879	24	466	508	771
5	518	564	922	15	421	450	672	25	675	756	1.174
6	393	439	712	16	444	498	870	26	565	617	1.031
7	407	454	722	17	650	697	998	27	390	423	657
8	483	518	756	18	648	715	1.156	28	399	445	750
9	466	506	853	19	626	659	1.075	29	358	390	648
10	703	749	1.014	20	516	562	831	30	285	329	540
								31	495	535	778

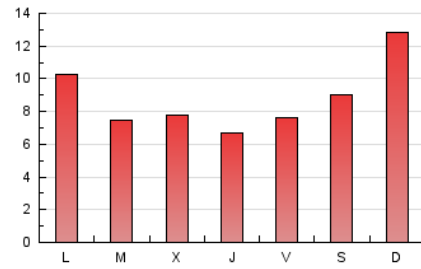
4. Gráficas (Nacional e Internacional)

4.1 Por día de la semana (promedio)

N. únicos / Visitas (x 100)

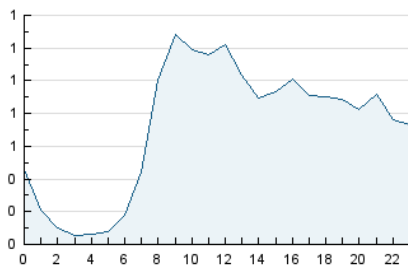


Páginas (x 100)

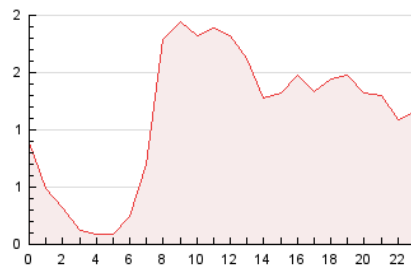


4.2 Por franja horaria (promedio)

Visitas (x 1000)

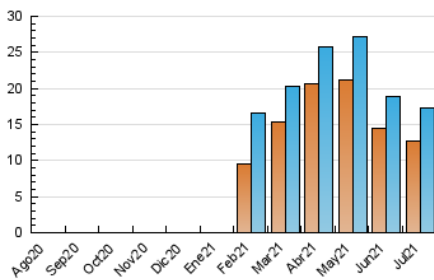


Páginas (x 1000)

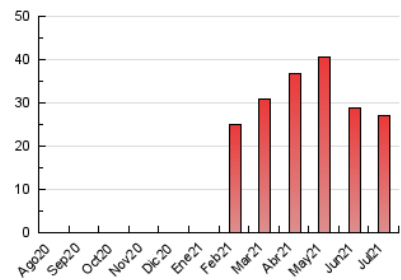


4.3 Por meses

N. únicos / Visitas (x 1000)



Páginas (x 1000)





INFORMACION Y CONTROL DE PUBLICACIONES, S.A.

Velázquez, 46, 1º Drcha - Tel. 91 435 00 32 Fax 91 435 96 05 - 28001 - MADRID
 Entença, 218 Entr. 7 - Tel 93 439 24 18 Fax 93 419 25 34 - 08029 - BARCELONA

Anexo - Tráfico Nacional

Título: THENEWBARCELONAPOST.COM - CATALÀ
URL Primaria: https://www.thenewbarcelonapost.com/ca/
Editor: Reputation and Strategy Consultants, S.L.U.
Domicilio: Paseo de Gracia, 74, 1º 2ª
Ciudad: 08008 BARCELONA
Teléfono: 93 459 65 45
Fax:
E-mail:
Clasificación: Noticias e Información
Sub-Clasificación: Noticias globales y actualidad



1. Cifras totales y promedios (Nacional)

MES - AÑO	NAVEGADORES UNICOS	VISITAS	PAGINAS
Julio - 2021	11.736	16.078	25.582
PROMEDIO DIARIO	471	519	825
PROMEDIO LUNES-VIERNES	413	456	746
PROMEDIO SABADO-DOMINGO	615	671	1.018
PAGINAS / VISITAS	1,59		
DURACION MEDIA VISITAS	0:01:39		
DURACION MEDIA PAGINAS	0:02:46		

2. Secciones (Nacional)

	PAGINAS	%
HOME	3.366	13.16 %
RESTO	22.216	86.84 %

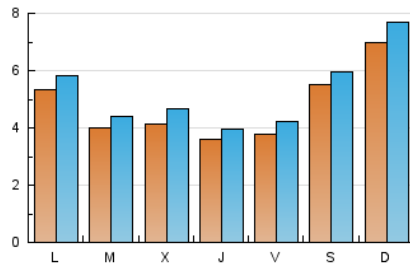
3. Por día del mes (Nacional)

Día	N. únicos	Visitas	Páginas	Día	N. únicos	Visitas	Páginas	Día	N. únicos	Visitas	Páginas
1	297	340	548	11	618	691	1.093	21	420	472	732
2	345	388	684	12	571	625	1.017	22	330	374	661
3	568	626	912	13	406	448	732	23	453	501	785
4	943	1.012	1.576	14	485	549	853	24	442	483	745
5	480	526	875	15	390	418	628	25	628	706	1.114
6	374	418	684	16	399	452	814	26	509	560	956
7	377	423	681	17	601	644	932	27	351	382	609
8	449	484	709	18	594	658	1.086	28	379	423	718
9	428	468	815	19	578	611	1.020	29	328	360	612
10	677	721	976	20	465	510	775	30	262	305	508
								31	465	500	732

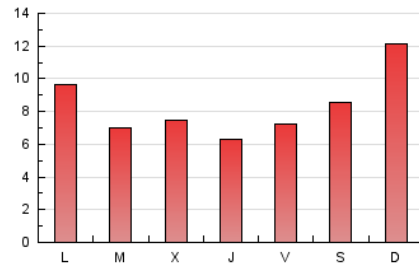
4. Gráficas (Nacional)

4.1 Por día de la semana (promedio)

N. únicos / Visitas (x 100)

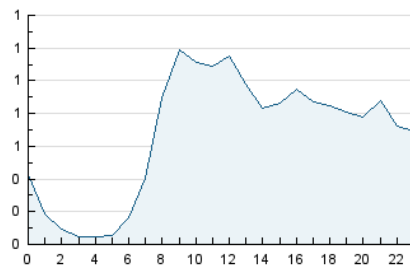


Páginas (x 100)

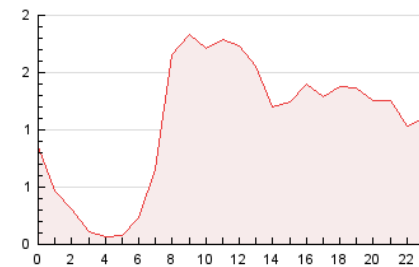


4.2 Por franja horaria (promedio)

Visitas (x 1000)

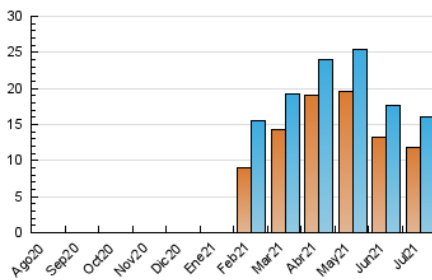


Páginas (x 1000)

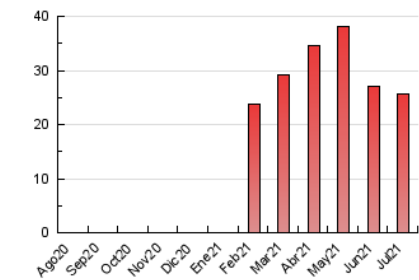


4.3 Por meses

N. únicos / Visitas (x 1000)



Páginas (x 1000)



5. Observaciones

Este Medio Electrónico de Comunicación ha sido medido por la herramienta Google Analytics de Google

6. Definiciones básicas (Para más información ver Normas Técnicas para el Control de los Medios Electrónicos de Comunicación)

Página Vista:

Conjunto de ficheros enviado a un usuario como resultado de una petición del mismo recibida por el servidor. Cuando la página está formada por varios marcos (frames), el conjunto de los mismos tendrá, a efectos de cómptuo, la consideración de una página unitaria.

Visita:

Una secuencia ininterrumpida de páginas servidas a un usuario válido. Si dicho usuario no realiza peticiones de páginas en un periodo de tiempo (30 min) la siguiente petición constituirá el inicio de una nueva visita.

Navegador Único:

Total de combinaciones únicas de una dirección IP y un identificador adicional. Los medios pueden utilizar cookies o el Identificador de Alta de registro.

Duración Página Vista:

Tiempo acumulado en segundos de todas las páginas vistas (en visitas de dos o más páginas vistas), dividido por el número total de páginas vistas.

Duración Visita:

Tiempo en segundos de todas las visitas de dos o más páginas vistas, dividido por el número total de visitas de dos o más páginas vistas.

Tráfico nacional:

Audiencia/difusión correspondiente a España medida en base a los datos de las direcciones IP registradas por el sistema de medición.

7. Opinión

De OJDinteractiva, la división de INFORMACIÓN Y CONTROL DE PUBLICACIONES S.A.:

Hemos examinado la información facilitada por el editor del medio electrónico para el periodo que comprende la presente certificación.

Nuestro examen se ha realizado de acuerdo con las normas y procedimientos establecidos en las Normas Técnicas para el Control de los Medios Electrónicos de Comunicación.

En nuestra opinión, la presente certificación presenta razonablemente la difusión/audiencia registrada por este canal.

ADVERTENCIA:

El trabajo de OJDinteractiva, la división de INFORMACIÓN Y CONTROL DE PUBLICACIONES S.A (INTROL) se limita a la realización de pruebas para la revisión de los datos de recuento suministrados por el editor con la finalidad de expresar una opinión sobre la razonabilidad de dichos datos de acuerdo con las Normas Técnicas para el control de los MEC.

Por tanto, INTROL no acepta responsabilidad alguna por las inexactitudes o errores que puedan existir en los datos de recuento. Tampoco acepta ninguna responsabilidad por la falsedad en los datos de recuento recibidos del editor, ni por otros datos de medición que no están incluidos en el análisis.

Agosto - 2021

OJDinteractiva