



CERTIFICACIÓN DE CANAL THENEWBARCELONAPOST.CAT - CATALA

## INFORMACION Y CONTROL DE PUBLICACIONES, S.A.

Velázquez, 46, 1ª Drcha - Tel. 91 435 00 32 Fax 91 435 96 05 - 28001 - MADRID  
 Av. Diagonal 497, 5a planta - Tel 93 439 24 18 Fax 93 419 25 34 - 08029 - BARCELONA

**Título:** THENEWBARCELONAPOST.CAT - CATALA  
**URL Primaria:** https://www.thenewbarcelonapost.cat/  
**Editor:** The Good News Magazine SL.  
**Domicilio:** Passeig de Gràcia 26, 3r  
**Ciudad:** 08008 BARCELONA  
**Teléfono:** 93 459 65 45  
**Fax:**  
**E-mail:**  
**Clasificación:** Noticias e Información  
**Sub-Clasificación:** Noticias globales y actualidad

### 1. Cifras totales y promedios (Nacional e Internacional)

MES - AÑO	NAVEGADORES UNICOS	VISITAS	PAGINAS
Enero - 2026	8.209	12.421	16.991
<b>PROMEDIO DIARIO</b>	<b>333</b>	<b>387</b>	<b>548</b>
<b>PROMEDIO LUNES-VIERNES</b>	323	383	538
<b>PROMEDIO SABADO-DOMINGO</b>	358	399	574
<b>PAGINAS / VISITAS</b>	1,41		
<b>DURACION MEDIA VISITAS</b>	0:03:56		
<b>TIEMPO INTERACCIÓN MEDIO</b>	0:02:15		

### 2. Secciones (Nacional e Internacional)

	PAGINAS	%
<b>HOME</b>	2.989	17.59 %
<b>RESTO</b>	14.002	82.41 %

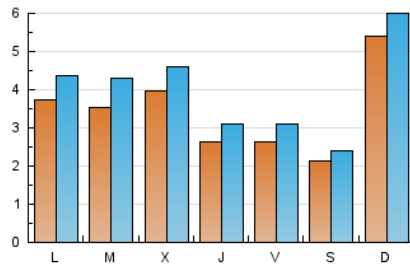
### 3. Por día del mes (Nacional e Internacional)

Día	N. únicos	Visitas	Páginas	Día	N. únicos	Visitas	Páginas	Día	N. únicos	Visitas	Páginas
1	155	177	251	11	543	593	887	21	313	391	657
2	174	197	362	12	390	449	718	22	246	293	364
3	163	192	297	13	367	434	632	23	258	307	458
4	420	455	635	14	325	392	496	24	248	280	405
5	290	322	439	15	272	316	499	25	576	646	890
6	225	253	370	16	284	331	446	26	401	498	681
7	505	558	699	17	216	253	386	27	336	410	581
8	318	383	538	18	623	702	998	28	441	500	617
9	268	323	566	19	409	482	620	29	317	381	545
10	232	251	349	20	480	626	726	30	337	394	561
								31	202	223	318

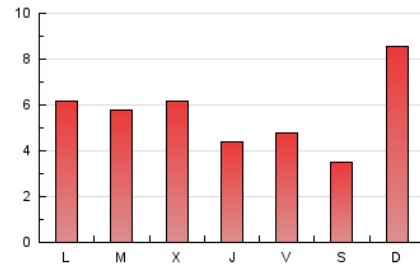
#### 4. Gráficas (Nacional e Internacional)

##### 4.1 Por día de la semana (promedio)

N. únicos / Visitas (x 100)

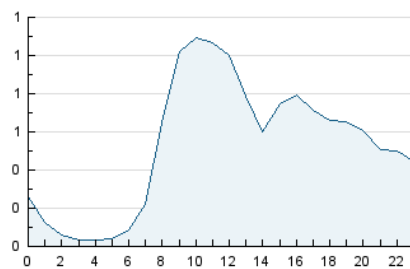


Páginas (x 100)

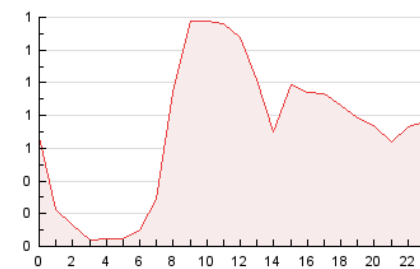


##### 4.2 Por franja horaria (promedio)

Visitas\_ (x 1000)

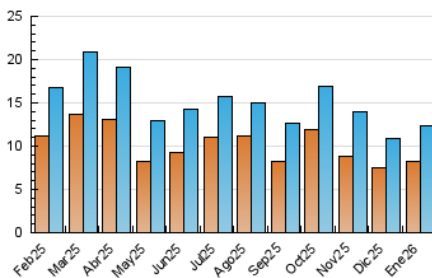


Páginas (x 1000)

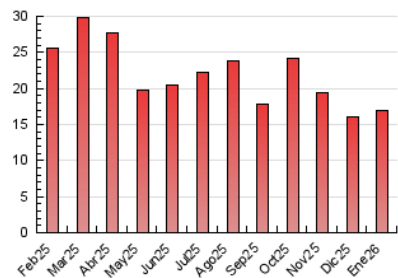


##### 4.3 Por meses

N. únicos / Visitas (x 1000)



Páginas (x 1000)





## INFORMACION Y CONTROL DE PUBLICACIONES, S.A.

Velázquez, 46, 1ª Drcha - Tel. 91 435 00 32 Fax 91 435 96 05 - 28001 - MADRID  
Av. Diagonal 497, 5a planta - Tel 93 439 24 18 Fax 93 419 25 34 - 08029 - BARCELONA

### Anexo - Tráfico Nacional

**Título:** THENEWBARCELONAPOST.CAT - CATALA

**URL Primaria:** https://www.thenewbarcelonapost.cat/

**Editor:** The Good News Magazine SL.

**Domicilio:** Passeig de Gràcia 26, 3r

**Ciudad:** 08008 BARCELONA

**Teléfono:** 93 459 65 45

**Fax:**

**E-mail:**

**Clasificación:** Noticias e Información

**Sub-Clasificación:** Noticias globales y actualidad



#### 1. Cifras totales y promedios (Nacional)

MES - AÑO	NAVEGADORES UNICOS	VISITAS	PAGINAS
Enero - 2026	7.729	11.817	16.274
<b>PROMEDIO DIARIO</b>	<b>316</b>	<b>369</b>	<b>525</b>
<b>PROMEDIO LUNES-VIERNES</b>	<b>305</b>	<b>363</b>	<b>514</b>
<b>PROMEDIO SABADO-DOMINGO</b>	<b>343</b>	<b>384</b>	<b>551</b>
<b>PAGINAS / VISITAS</b>	<b>1,42</b>		
<b>DURACION MEDIA VISITAS</b>	<b>0:04:02</b>		
<b>TIEMPO INTERACCIÓN MEDIO</b>	<b>0:02:20</b>		

#### 2. Secciones (Nacional)

	PAGINAS	%
<b>HOME</b>	2.947	18.11 %
<b>RESTO</b>	13.327	81.89 %

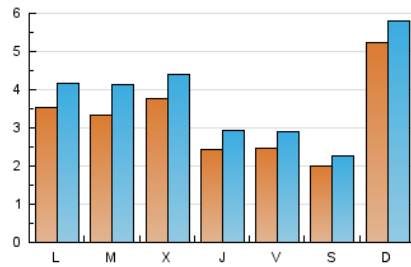
#### 3. Por día del mes (Nacional)

Día	N. únicos	Visitas	Páginas	Día	N. únicos	Visitas	Páginas	Día	N. únicos	Visitas	Páginas
<b>1</b>	144	165	235	<b>11</b>	522	572	850	<b>21</b>	295	373	628
<b>2</b>	164	187	349	<b>12</b>	361	420	670	<b>22</b>	233	279	350
<b>3</b>	152	181	281	<b>13</b>	350	416	610	<b>23</b>	238	286	431
<b>4</b>	409	444	616	<b>14</b>	304	371	472	<b>24</b>	228	259	362
<b>5</b>	276	307	418	<b>15</b>	251	293	473	<b>25</b>	552	621	856
<b>6</b>	208	234	349	<b>16</b>	262	308	419	<b>26</b>	384	481	659
<b>7</b>	488	539	680	<b>17</b>	206	243	374	<b>27</b>	317	389	559
<b>8</b>	293	354	508	<b>18</b>	604	683	975	<b>28</b>	420	477	596
<b>9</b>	247	300	541	<b>19</b>	389	459	597	<b>29</b>	303	367	529
<b>10</b>	221	239	336	<b>20</b>	466	612	708	<b>30</b>	319	376	533
								<b>31</b>	195	216	310

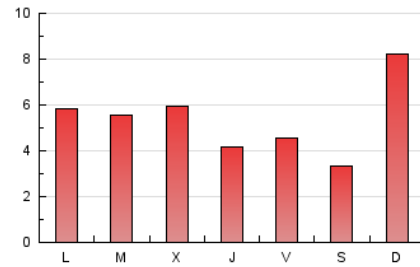
#### 4. Gráficas (Nacional)

##### 4.1 Por día de la semana (promedio)

N. únicos / Visitas (x 100)

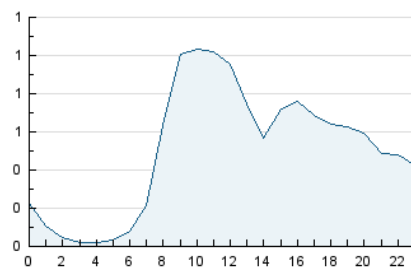


Páginas (x 100)

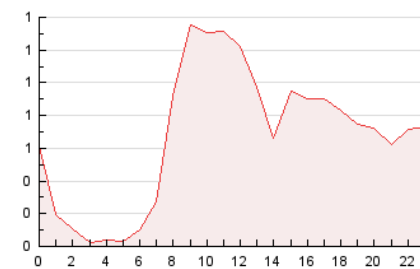


##### 4.2 Por franja horaria (promedio)

Visitas\_ (x 1000)

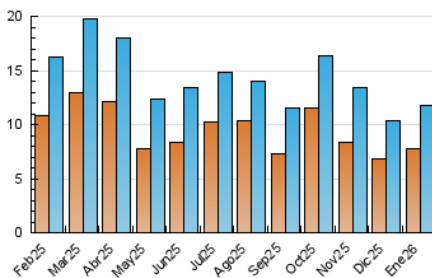


Páginas (x 1000)

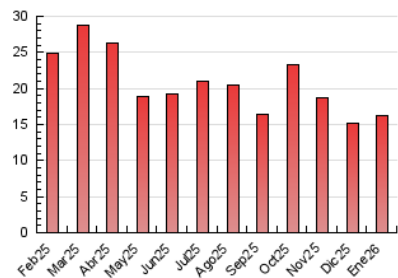


##### 4.3 Por meses

N. únicos / Visitas (x 1000)



Páginas (x 1000)



## 5. Observaciones

Este Medio Electrónico de Comunicación ha sido medido por la herramienta Google Analytics de Google (GA4).

## 6. Definiciones básicas (Para más información ver Normas Técnicas para el Control de los Medios Electrónicos de Comunicación)

### **Página Vista:**

Conjunto de ficheros enviado a un usuario como resultado de una petición del mismo recibida por el servidor. Cuando la página está formada por varios marcos (frames), el conjunto de los mismos tendrá, a efectos de cómputo, la consideración de una página unitaria.

### **Visita:**

Una secuencia ininterrumpida de páginas servidas a un usuario válido. Si dicho usuario no realiza peticiones de páginas en un periodo de tiempo (30 min) la siguiente petición constituirá el inicio de una nueva visita.

### **Navegador Único:**

Total de combinaciones únicas de una dirección IP y un identificador adicional. Los medios pueden utilizar cookies o el Identificador de Alta de registro.

### **Duración Página Vista:**

Tiempo acumulado en segundos de todas las páginas vistas (en visitas de dos o más páginas vistas), dividido por el número total de páginas vistas.

### **Duración Visita:**

Tiempo en segundos de todas las visitas de dos o más páginas vistas, dividido por el número total de visitas de dos o más páginas vistas.

### **Tráfico nacional:**

Audiencia/difusión correspondiente a España medida en base a los datos de las direcciones IP registradas por el sistema de medición.

## 7. Opinión

De OJDinteractiva, la división de INFORMACIÓN Y CONTROL DE PUBLICACIONES S.A.:

Hemos examinado la información facilitada por el editor del medio electrónico para el periodo que comprende la presente certificación.

Nuestro examen se ha realizado de acuerdo con las normas y procedimientos establecidos en las Normas Técnicas para el Control de los Medios Electrónicos de Comunicación.

En nuestra opinión, la presente certificación presenta razonablemente la difusión/audiencia registrada por este canal.

### **ADVERTENCIA:**

El trabajo de OJDinteractiva, la división de INFORMACIÓN Y CONTROL DE PUBLICACIONES S.A (INTROL) se limita a la realización de pruebas para la revisión de los datos de recuento suministrados por el editor con la finalidad de expresar una opinión sobre la razonabilidad de dichos datos de acuerdo con las Normas Técnicas para el control de los MEC.

Por tanto, INTROL no acepta responsabilidad alguna por las inexactitudes o errores que puedan existir en los datos de recuento. Tampoco acepta ninguna responsabilidad por la falsedad en los datos de recuento recibidos del editor, ni por otros datos de medición que no están incluidos en el análisis.

Febrero - 2026

OJDinteractiva