



## INFORMACION Y CONTROL DE PUBLICACIONES, S.A.

Velázquez, 46, 1º Drcha - Tel. 91 435 00 32 Fax 91 435 96 05 - 28001 - MADRID  
Av. Diagonal 497, 5a planta - Tel 93 439 24 18 Fax 93 419 25 34 - 08029 - BARCELONA

**Título:** MELILLAHOY.ES  
**URL Primaria:** https://www.melillahoy.es  
**Editor:** Prensa de Melilla, S.L.  
**Domicilio:** C/ La Espiga Nave A-1  
**Ciudad:** 52006 MELILLA  
**Teléfono:**  
**Fax:**  
**E-mail:**  
**Clasificación:** Noticias e Información  
**Sub-Clasificación:** Noticias globales y actualidad

EL PERIÓDICO DE MELILLA  
**MELILLA HOY**

### 1. Cifras totales y promedios (Nacional e Internacional)

MES - AÑO	NAVEGADORES UNICOS	VISITAS	PAGINAS
Julio - 2022	60.711	144.438	234.000
<b>PROMEDIO DIARIO</b>	<b>4.047</b>	<b>4.659</b>	<b>7.548</b>
<b>PROMEDIO LUNES-VIERNES</b>	3.958	4.562	7.409
<b>PROMEDIO SABADO-DOMINGO</b>	4.233	4.864	7.842
<b>PAGINAS / VISITAS</b>	1,62		
<b>DURACION MEDIA VISITAS</b>	0:00:49		
<b>DURACION MEDIA PAGINAS</b>	0:00:58		

### 2. Secciones (Nacional e Internacional)

	PAGINAS	%
<b>HOME</b>	128.224	54.80 %
<b>RESTO</b>	105.776	45.20 %

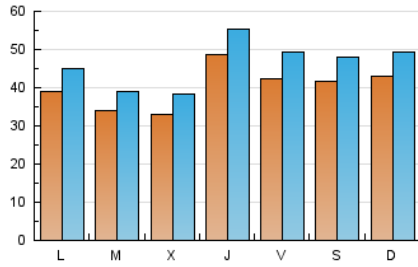
### 3. Por día del mes (Nacional e Internacional)

Día	N. únicos	Visitas	Páginas	Día	N. únicos	Visitas	Páginas	Día	N. únicos	Visitas	Páginas
1	3.432	3.989	7.466	11	4.145	4.763	6.009	21	2.995	3.499	5.531
2	3.650	4.189	7.608	12	3.325	3.844	8.707	22	3.318	3.812	6.665
3	3.954	4.626	9.258	13	3.895	4.494	7.025	23	3.515	3.994	6.701
4	3.775	4.346	7.548	14	3.604	4.202	6.832	24	3.673	4.219	6.707
5	2.939	3.384	7.570	15	3.780	4.318	7.156	25	3.907	4.513	7.434
6	2.964	3.427	5.471	16	3.855	4.401	7.686	26	3.515	4.043	6.242
7	2.855	3.352	5.033	17	4.832	5.404	8.332	27	3.137	3.654	6.117
8	3.048	3.550	5.231	18	3.835	4.433	7.527	28	10.039	11.116	14.978
9	3.538	4.030	5.865	19	3.781	4.378	7.142	29	7.635	8.965	13.917
10	3.492	4.051	5.500	20	3.199	3.712	5.983	30	6.354	7.372	11.201
								31	5.468	6.358	9.558

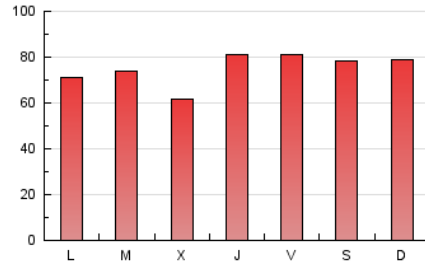
4. Gráficas (Nacional e Internacional)

4.1 Por día de la semana (promedio)

N. únicos / Visitas (x 100)

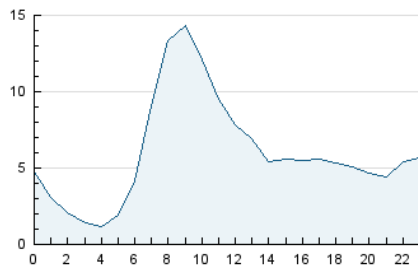


Páginas (x 100)

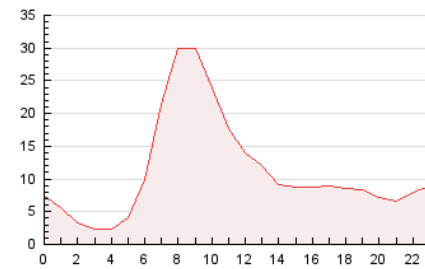


4.2 Por franja horaria (promedio)

Visitas (x 1000)

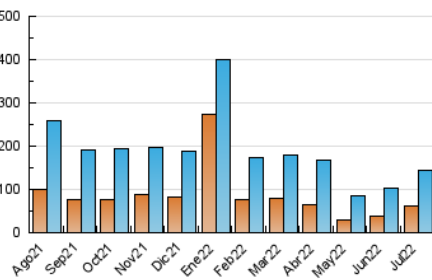


Páginas (x 1000)

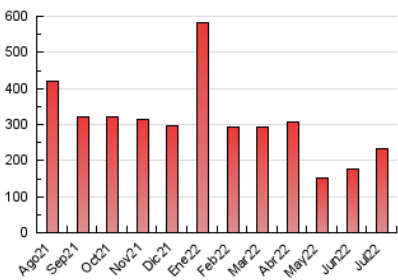


4.3 Por meses

N. únicos / Visitas (x 1000)



Páginas (x 1000)





## INFORMACION Y CONTROL DE PUBLICACIONES, S.A.

Velázquez, 46, 1º Drcha - Tel. 91 435 00 32 Fax 91 435 96 05 - 28001 - MADRID  
Av. Diagonal 497, 5a planta - Tel 93 439 24 18 Fax 93 419 25 34 - 08029 - BARCELONA

### Anexo - Tráfico Nacional

**Título:** MELILLAHOY.ES  
**URL Primaria:** https://www.melillahoy.es  
**Editor:** Prensa de Melilla, S.L.  
**Domicilio:** C/ La Espiga Nave A-1  
**Ciudad:** 52006 MELILLA  
**Teléfono:**  
**Fax:**  
**E-mail:**  
**Clasificación:** Noticias e Información  
**Sub-Clasificación:** Noticias globales y actualidad



#### 1. Cifras totales y promedios (Nacional)

MES - AÑO	NAVEGADORES UNICOS	VISITAS	PAGINAS
Julio - 2022	53.099	129.173	208.589
<b>PROMEDIO DIARIO</b>	<b>3.614</b>	<b>4.167</b>	<b>6.729</b>
<b>PROMEDIO LUNES-VIERNES</b>	<b>3.541</b>	<b>4.085</b>	<b>6.539</b>
<b>PROMEDIO SABADO-DOMINGO</b>	<b>3.767</b>	<b>4.340</b>	<b>7.127</b>
<b>PAGINAS / VISITAS</b>	<b>1,61</b>		
<b>DURACION MEDIA VISITAS</b>	<b>0:00:51</b>		
<b>DURACION MEDIA PAGINAS</b>	<b>0:00:58</b>		

#### 2. Secciones (Nacional)

	PAGINAS	%
<b>HOME</b>	115.499	55.37 %
<b>RESTO</b>	93.090	44.63 %

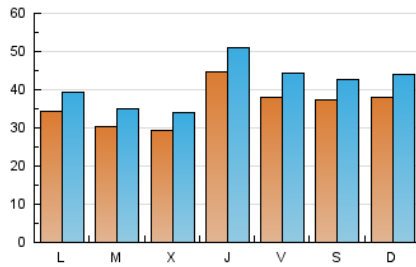
#### 3. Por día del mes (Nacional)

Día	N. únicos	Visitas	Páginas	Día	N. únicos	Visitas	Páginas	Día	N. únicos	Visitas	Páginas
1	2.890	3.377	6.526	11	3.472	4.004	5.144	21	2.698	3.143	5.016
2	3.127	3.605	6.816	12	2.880	3.329	3.825	22	2.997	3.447	6.133
3	3.432	4.042	8.374	13	3.432	3.960	6.270	23	3.196	3.628	6.204
4	3.252	3.757	6.750	14	3.219	3.742	6.167	24	3.368	3.857	6.187
5	2.561	2.959	6.814	15	3.384	3.864	6.554	25	3.506	4.035	6.716
6	2.573	2.978	4.822	16	3.404	3.906	6.957	26	3.208	3.675	5.739
7	2.461	2.901	4.485	17	4.225	4.729	7.363	27	2.838	3.298	5.585
8	2.526	2.977	4.557	18	3.457	3.991	6.842	28	9.518	10.577	14.262
9	2.920	3.361	5.111	19	3.454	3.994	6.544	29	7.148	8.426	13.150
10	2.977	3.473	4.794	20	2.888	3.341	5.422	30	5.946	6.903	10.555
								31	5.071	5.894	8.905

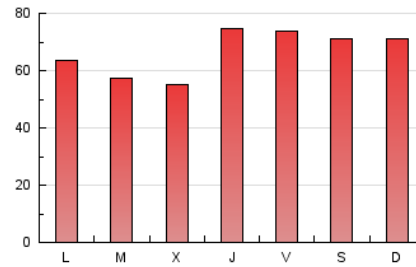
## 4. Gráficas (Nacional)

### 4.1 Por día de la semana (promedio)

N. únicos / Visitas (x 100)

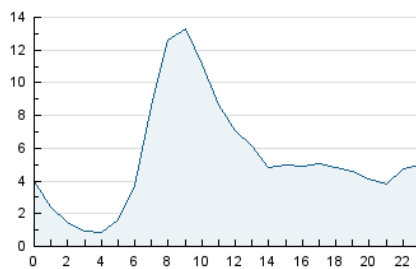


Páginas (x 100)

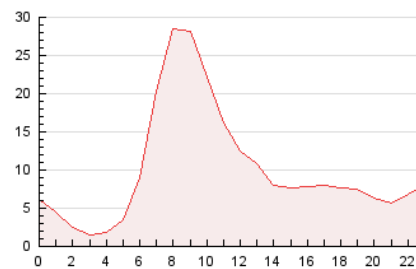


### 4.2 Por franja horaria (promedio)

Visitas\_\_ (x 1000)

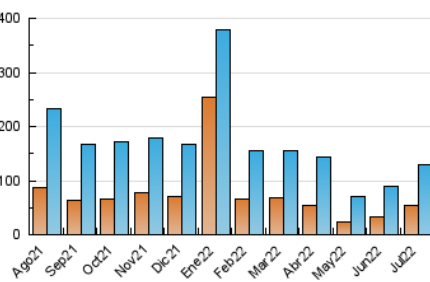


Páginas (x 1000)

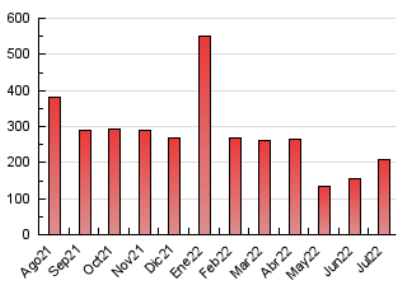


### 4.3 Por meses

N. únicos / Visitas (x 1000)



Páginas (x 1000)



## 5. Observaciones

Este Medio Electrónico de Comunicación ha sido medido por la herramienta Google Analytics de Google

## 6. Definiciones básicas (Para más información ver Normas Técnicas para el Control de los Medios Electrónicos de Comunicación)

### Página Vista:

Conjunto de ficheros enviado a un usuario como resultado de una petición del mismo recibida por el servidor. Cuando la página está formada por varios marcos (frames), el conjunto de los mismos tendrá, a efectos de cómputo, la consideración de una página unitaria.

### Visita:

Una secuencia ininterrumpida de páginas servidas a un usuario válido. Si dicho usuario no realiza peticiones de páginas en un periodo de tiempo (30 min) la siguiente petición constituirá el inicio de una nueva visita.

### Navegador Único:

Total de combinaciones únicas de una dirección IP y un identificador adicional. Los medios pueden utilizar cookies o el Identificador de Alta de registro.

### Duración Página Vista:

Tiempo acumulado en segundos de todas las páginas vistas (en visitas de dos o más páginas vistas), dividido por el número total de páginas vistas.

### Duración Visita:

Tiempo en segundos de todas las visitas de dos o más páginas vistas, dividido por el número total de visitas de dos o más páginas vistas.

### Tráfico nacional:

Audiencia/difusión correspondiente a España medida en base a los datos de las direcciones IP registradas por el sistema de medición.

## 7. Opinión

De OJDinteractiva, la división de INFORMACIÓN Y CONTROL DE PUBLICACIONES S.A.:

Hemos examinado la información facilitada por el editor del medio electrónico para el periodo que comprende la presente certificación.

Nuestro examen se ha realizado de acuerdo con las normas y procedimientos establecidos en las Normas Técnicas para el Control de los Medios Electrónicos de Comunicación.

En nuestra opinión, la presente acta presenta razonablemente la difusión/audiencia registrada por este medio electrónico.

### ADVERTENCIA:

El trabajo de OJDinteractiva, la división de INFORMACIÓN Y CONTROL DE PUBLICACIONES S.A (INTROL) se limita a la realización de pruebas para la revisión de los datos de recuento suministrados por el editor con la finalidad de expresar una opinión sobre la razonabilidad de dichos datos de acuerdo con las Normas Técnicas para el control de los MEC. Por tanto, INTROL no acepta responsabilidad alguna por las inexactitudes o errores que puedan existir en los datos de recuento. Tampoco acepta ninguna responsabilidad por la falsedad en los datos de recuento recibidos del editor, ni por otros datos de medición que no están incluidos en el análisis.

Agosto - 2022

OJDinteractiva