



## INFORMACION Y CONTROL DE PUBLICACIONES, S.A.

Velázquez, 46, 1º Drcha - Tel. 91 435 00 32 Fax 91 435 96 05 - 28001 - MADRID  
Av. Diagonal 497, 5a planta - Tel 93 439 24 18 Fax 93 419 25 34 - 08029 - BARCELONA

**Título:** MELILLAHOY.ES  
**URL Primaria:** https://www.melillahoy.es  
**Editor:** Prensa de Melilla, S.L.  
**Domicilio:** C/ La Espiga Nave A-1  
**Ciudad:** 52006 MELILLA  
**Teléfono:**  
**Fax:**  
**E-mail:**  
**Clasificación:** Noticias e Información  
**Sub-Clasificación:** Noticias globales y actualidad

EL PERIÓDICO DE MELILLA  
**MELILLA HOY**

### 1. Cifras totales y promedios (Nacional e Internacional)

MES - AÑO	NAVEGADORES UNICOS	VISITAS	PAGINAS
Marzo - 2022	80.516	178.124	292.570
<b>PROMEDIO DIARIO</b>	<b>4.997</b>	<b>5.746</b>	<b>9.438</b>
<b>PROMEDIO LUNES-VIERNES</b>	4.671	5.406	9.056
<b>PROMEDIO SABADO-DOMINGO</b>	5.932	6.723	10.534
<b>PAGINAS / VISITAS</b>	1,64		
<b>DURACION MEDIA VISITAS</b>	0:00:49		
<b>DURACION MEDIA PAGINAS</b>	0:01:16		

### 2. Secciones (Nacional e Internacional)

	PAGINAS	%
<b>HOME</b>	134.422	45.95 %
<b>RESTO</b>	158.148	54.05 %

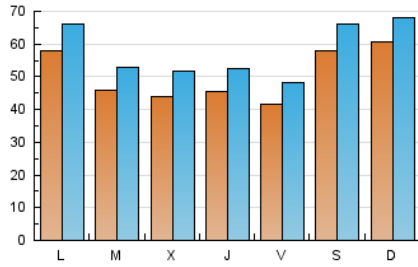
### 3. Por día del mes (Nacional e Internacional)

Día	N. únicos	Visitas	Páginas	Día	N. únicos	Visitas	Páginas	Día	N. únicos	Visitas	Páginas
1	3.215	3.759	6.183	11	3.641	4.208	7.113	21	4.890	5.798	9.894
2	5.161	6.086	11.041	12	7.093	8.113	12.557	22	5.314	6.285	10.642
3	4.862	5.644	9.145	13	5.015	5.657	9.058	23	4.793	5.883	9.795
4	4.134	4.806	8.462	14	4.735	5.444	9.501	24	4.843	5.609	9.595
5	4.050	4.768	7.840	15	4.403	5.048	7.980	25	4.084	4.786	8.468
6	9.600	10.451	14.905	16	4.072	4.766	9.003	26	8.137	9.031	13.520
7	7.565	8.202	11.462	17	4.469	5.149	9.142	27	5.842	6.669	10.114
8	4.979	5.551	8.679	18	4.716	5.474	8.896	28	5.990	6.962	11.416
9	4.063	4.589	7.523	19	3.890	4.578	8.003	29	5.071	5.841	9.225
10	3.566	4.094	6.916	20	3.829	4.518	8.278	30	3.900	4.557	8.198
								31	4.972	5.798	10.016

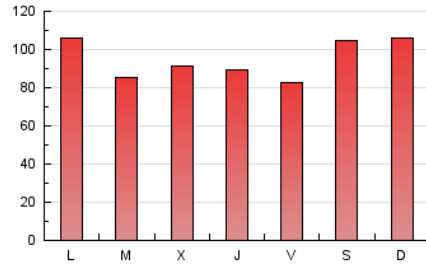
4. Gráficas (Nacional e Internacional)

4.1 Por día de la semana (promedio)

N. únicos / Visitas (x 100)

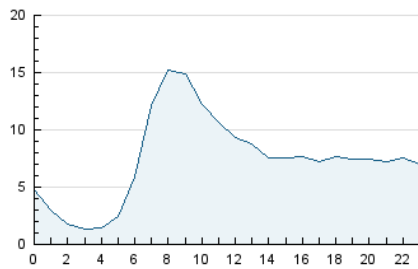


Páginas (x 100)

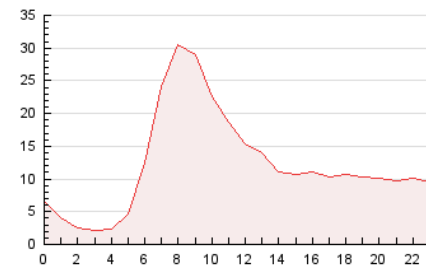


4.2 Por franja horaria (promedio)

Visitas\_ (x 1000)

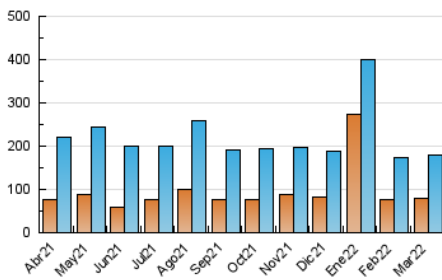


Páginas (x 1000)

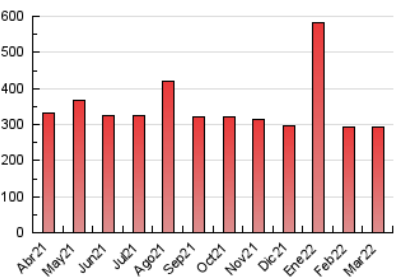


4.3 Por meses

N. únicos / Visitas (x 1000)



Páginas (x 1000)





## INFORMACION Y CONTROL DE PUBLICACIONES, S.A.

Velázquez, 46, 1º Drcha - Tel. 91 435 00 32 Fax 91 435 96 05 - 28001 - MADRID  
Av. Diagonal 497, 5a planta - Tel 93 439 24 18 Fax 93 419 25 34 - 08029 - BARCELONA

### Anexo - Tráfico Nacional

**Título:** MELILLAHOY.ES  
**URL Primaria:** https://www.melillahoy.es  
**Editor:** Prensa de Melilla, S.L.  
**Domicilio:** C/ La Espiga Nave A-1  
**Ciudad:** 52006 MELILLA  
**Teléfono:**  
**Fax:**  
**E-mail:**  
**Clasificación:** Noticias e Información  
**Sub-Clasificación:** Noticias globales y actualidad



#### 1. Cifras totales y promedios (Nacional)

MES - AÑO	NAVEGADORES UNICOS	VISITAS	PAGINAS
Marzo - 2022	67.276	155.643	260.881
<b>PROMEDIO DIARIO</b>	<b>4.361</b>	<b>5.021</b>	<b>8.416</b>
<b>PROMEDIO LUNES-VIERNES</b>	<b>4.058</b>	<b>4.704</b>	<b>8.068</b>
<b>PROMEDIO SABADO-DOMINGO</b>	<b>5.233</b>	<b>5.931</b>	<b>9.414</b>
<b>PAGINAS / VISITAS</b>	<b>1,68</b>		
<b>DURACION MEDIA VISITAS</b>		<b>0:00:51</b>	
<b>DURACION MEDIA PAGINAS</b>		<b>0:01:15</b>	

#### 2. Secciones (Nacional)

	PAGINAS	%
<b>HOME</b>	121.277	46.49 %
<b>RESTO</b>	139.604	53.51 %

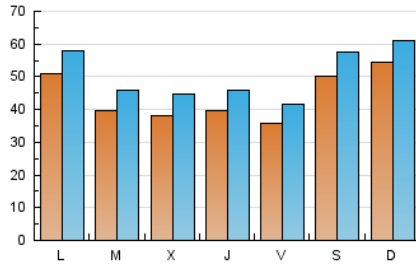
#### 3. Por día del mes (Nacional)

Día	N. únicos	Visitas	Páginas	Día	N. únicos	Visitas	Páginas	Día	N. únicos	Visitas	Páginas
1	2.823	3.317	5.652	11	3.197	3.715	6.495	21	4.144	4.926	8.626
2	4.540	5.381	10.041	12	6.372	7.261	11.377	22	4.394	5.177	9.021
3	4.220	4.929	8.098	13	4.426	5.010	8.244	23	3.918	4.764	8.111
4	3.584	4.180	7.585	14	4.181	4.824	8.643	24	4.208	4.874	8.532
5	3.566	4.227	7.090	15	3.901	4.499	7.230	25	3.461	4.050	7.320
6	9.044	9.801	14.003	16	3.586	4.220	8.219	26	6.915	7.708	11.730
7	6.947	7.535	10.639	17	3.986	4.604	8.336	27	5.022	5.748	8.861
8	4.382	4.905	7.849	18	4.065	4.732	7.910	28	5.095	5.933	9.891
9	3.621	4.108	6.890	19	3.278	3.871	6.844	29	4.375	5.061	8.219
10	3.079	3.560	6.223	20	3.242	3.822	7.162	30	3.373	3.936	7.266
								31	4.257	4.965	8.774

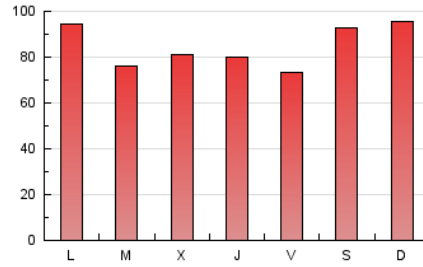
4. Gráficas (Nacional)

4.1 Por día de la semana (promedio)

N. únicos / Visitas (x 100)

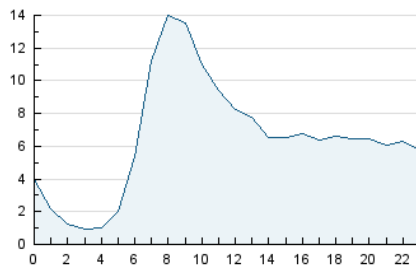


Páginas (x 100)

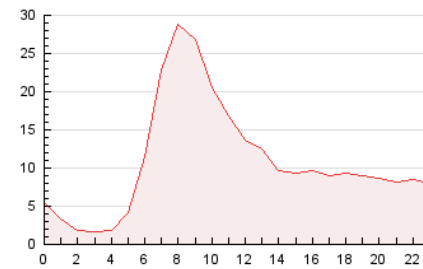


4.2 Por franja horaria (promedio)

Visitas (x 1000)

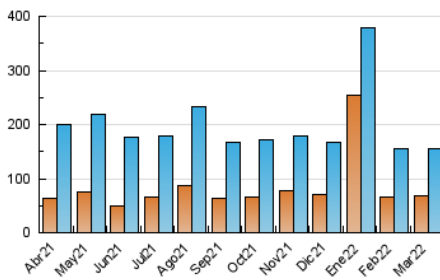


Páginas (x 1000)

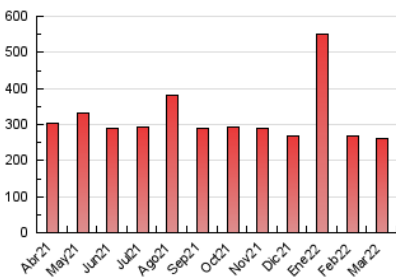


4.3 Por meses

N. únicos / Visitas (x 1000)



Páginas (x 1000)



## 5. Observaciones

Este Medio Electrónico de Comunicación ha sido medido por la herramienta Google Analytics de Google

## 6. Definiciones básicas (Para más información ver Normas Técnicas para el Control de los Medios Electrónicos de Comunicación)

### Página Vista:

Conjunto de ficheros enviado a un usuario como resultado de una petición del mismo recibida por el servidor. Cuando la página está formada por varios marcos (frames), el conjunto de los mismos tendrá, a efectos de cómputo, la consideración de una página unitaria.

### Visita:

Una secuencia ininterrumpida de páginas servidas a un usuario válido. Si dicho usuario no realiza peticiones de páginas en un periodo de tiempo (30 min) la siguiente petición constituirá el inicio de una nueva visita.

### Navegador Único:

Total de combinaciones únicas de una dirección IP y un identificador adicional. Los medios pueden utilizar cookies o el Identificador de Alta de registro.

### Duración Página Vista:

Tiempo acumulado en segundos de todas las páginas vistas (en visitas de dos o más páginas vistas), dividido por el número total de páginas vistas.

### Duración Visita:

Tiempo en segundos de todas las visitas de dos o más páginas vistas, dividido por el número total de visitas de dos o más páginas vistas.

### Tráfico nacional:

Audiencia/difusión correspondiente a España medida en base a los datos de las direcciones IP registradas por el sistema de medición.

## 7. Opinión

De OJDinteractiva, la división de INFORMACIÓN Y CONTROL DE PUBLICACIONES S.A.:

Hemos examinado la información facilitada por el editor del medio electrónico para el periodo que comprende la presente certificación.

Nuestro examen se ha realizado de acuerdo con las normas y procedimientos establecidos en las Normas Técnicas para el Control de los Medios Electrónicos de Comunicación.

En nuestra opinión, la presente acta presenta razonablemente la difusión/audiencia registrada por este medio electrónico.

### ADVERTENCIA:

El trabajo de OJDinteractiva, la división de INFORMACIÓN Y CONTROL DE PUBLICACIONES S.A (INTROL) se limita a la realización de pruebas para la revisión de los datos de recuento suministrados por el editor con la finalidad de expresar una opinión sobre la razonabilidad de dichos datos de acuerdo con las Normas Técnicas para el control de los MEC. Por tanto, INTROL no acepta responsabilidad alguna por las inexactitudes o errores que puedan existir en los datos de recuento. Tampoco acepta ninguna responsabilidad por la falsedad en los datos de recuento recibidos del editor, ni por otros datos de medición que no están incluidos en el análisis.

Abril - 2022

OJDinteractiva