



## INFORMACION Y CONTROL DE PUBLICACIONES, S.A.

Velázquez, 46, 1º Drcha - Tel. 91 435 00 32 Fax 91 435 96 05 - 28001 - MADRID  
Av. Diagonal 497, 5a planta - Tel 93 439 24 18 Fax 93 419 25 34 - 08029 - BARCELONA

**Título:** TELEMADRID.ES  
**URL Primaria:** https://www.telemadrid.es/  
**Editor:** Radio Televisión Madrid, S.A.U.  
**Domicilio:** Paseo del Príncipe, 3 Ciudad de la Imagen  
**Ciudad:** 28223 POZUELO DE ALARCÓN  
**Teléfono:** 91 512 88 10  
**Fax:** 91 512 37 35  
**E-mail:**  
**Clasificación:** Entretenimiento  
**Sub-Clasificación:** Broadcast



### 1. Cifras totales y promedios (Nacional e Internacional)

MES - AÑO	NAVEGADORES UNICOS	VISITAS	PAGINAS
Septiembre - 2021	2.039.292	3.114.918	4.419.346
<b>PROMEDIO DIARIO</b>	<b>93.288</b>	<b>103.831</b>	<b>147.312</b>
<b>PROMEDIO LUNES-VIERNES</b>	92.808	103.463	146.231
<b>PROMEDIO SABADO-DOMINGO</b>	94.608	104.840	150.283
<b>PAGINAS / VISITAS</b>	1,42		
<b>DURACION MEDIA VISITAS</b>	0:01:56		
<b>DURACION MEDIA PAGINAS</b>	0:04:22		

### 2. Secciones (Nacional e Internacional)

	PAGINAS	%
<b>HOME</b>	249.363	5.64 %
<b>RESTO</b>	4.169.983	94.36 %

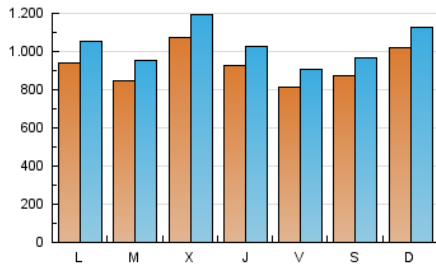
### 3. Por día del mes (Nacional e Internacional)

Día	N. únicos	Visitas	Páginas	Día	N. únicos	Visitas	Páginas	Día	N. únicos	Visitas	Páginas
1	146.125	163.681	232.488	11	67.682	75.825	111.267	21	86.138	97.572	142.497
2	85.223	95.257	137.150	12	85.182	95.114	143.649	22	90.312	100.688	143.079
3	76.777	83.967	120.225	13	74.666	83.429	123.471	23	73.779	83.833	120.900
4	97.366	111.055	164.128	14	72.794	82.581	120.184	24	97.647	109.281	152.285
5	106.780	119.503	181.250	15	112.653	124.637	174.183	25	72.180	79.697	114.423
6	104.117	115.825	162.211	16	98.517	108.015	151.726	26	113.335	124.307	170.446
7	89.783	100.119	143.809	17	84.140	95.191	133.031	27	87.533	97.538	137.712
8	93.130	103.715	143.750	18	111.291	120.646	158.077	28	89.566	101.993	143.263
9	88.155	98.023	137.434	19	103.051	112.576	159.020	29	94.402	105.269	143.824
10	67.170	72.950	106.727	20	110.386	123.948	177.334	30	118.769	128.683	169.803

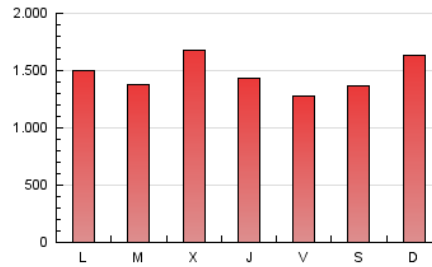
4. Gráficas (Nacional e Internacional)

4.1 Por día de la semana (promedio)

N. únicos / Visitas (x 100)

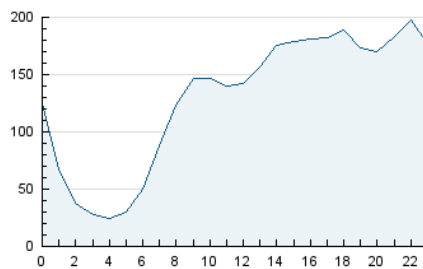


Páginas (x 100)

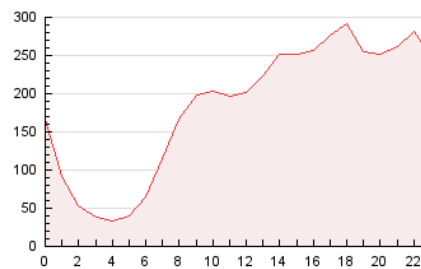


4.2 Por franja horaria (promedio)

Visitas\_ (x 1000)

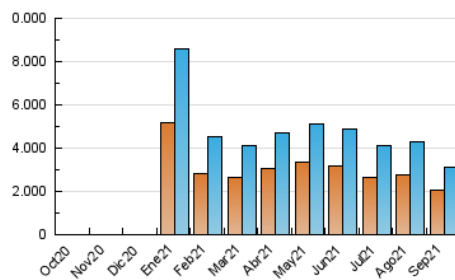


Páginas (x 1000)

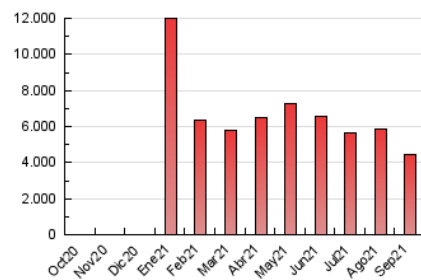


4.3 Por meses

N. únicos / Visitas (x 1000)



Páginas (x 1000)





## INFORMACION Y CONTROL DE PUBLICACIONES, S.A.

Velázquez, 46, 1º Drcha - Tel. 91 435 00 32 Fax 91 435 96 05 - 28001 - MADRID  
 Av. Diagonal 497, 5a planta - Tel 93 439 24 18 Fax 93 419 25 34 - 08029 - BARCELONA

### Anexo - Tráfico Nacional

**Título:** TELEMADRID.ES  
**URL Primaria:** https://www.telemadrid.es/  
**Editor:** Radio Televisión Madrid, S.A.U.  
**Domicilio:** Paseo del Príncipe, 3 Ciudad de la Imagen  
**Ciudad:** 28223 POZUELO DE ALARCÓN  
**Teléfono:** 91 512 88 10  
**Fax:** 91 512 37 35  
**E-mail:**  
**Clasificación:** Entretenimiento  
**Sub-Clasificación:** Broadcast



#### 1. Cifras totales y promedios (Nacional)

MES - AÑO	NAVEGADORES UNICOS	VISITAS	PAGINAS
Septiembre - 2021	1.851.214	2.880.253	4.105.551
<b>PROMEDIO DIARIO</b>	<b>86.068</b>	<b>96.008</b>	<b>136.852</b>
<b>PROMEDIO LUNES-VIERNES</b>	<b>85.569</b>	<b>95.622</b>	<b>135.954</b>
<b>PROMEDIO SABADO-DOMINGO</b>	<b>87.442</b>	<b>97.072</b>	<b>139.320</b>
<b>PAGINAS / VISITAS</b>	<b>1,43</b>		
<b>DURACION MEDIA VISITAS</b>	<b>0:01:53</b>		
<b>DURACION MEDIA PAGINAS</b>	<b>0:04:13</b>		

#### 2. Secciones (Nacional)

	PAGINAS	%
<b>HOME</b>	229.271	5.58 %
<b>RESTO</b>	3.876.280	94.42 %

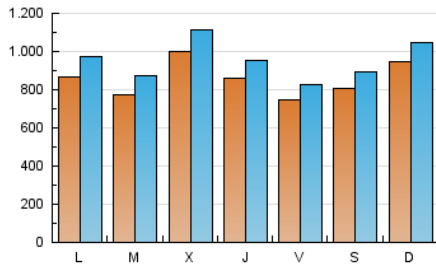
#### 3. Por día del mes (Nacional)

Día	N. únicos	Visitas	Páginas	Día	N. únicos	Visitas	Páginas	Día	N. únicos	Visitas	Páginas
1	138.249	155.276	220.791	11	60.737	68.376	101.198	21	78.838	89.711	132.103
2	78.379	87.521	126.880	12	78.120	87.364	132.608	22	82.830	92.592	132.629
3	69.809	76.489	110.367	13	67.617	75.848	113.014	23	66.711	76.372	111.185
4	89.858	102.580	151.537	14	65.552	75.006	110.433	24	90.585	102.093	142.755
5	98.410	110.327	166.914	15	105.711	116.752	163.896	25	66.200	73.436	106.020
6	96.492	107.528	151.076	16	91.050	100.541	141.982	26	107.255	117.312	160.789
7	81.585	91.507	132.486	17	77.776	87.730	123.568	27	80.762	89.857	127.727
8	86.037	95.855	133.660	18	104.887	113.786	149.135	28	82.342	94.061	133.009
9	81.261	90.207	127.306	19	94.065	103.392	146.362	29	86.570	97.093	133.356
10	60.183	65.552	97.152	20	102.779	115.112	165.773	30	111.398	120.977	159.840

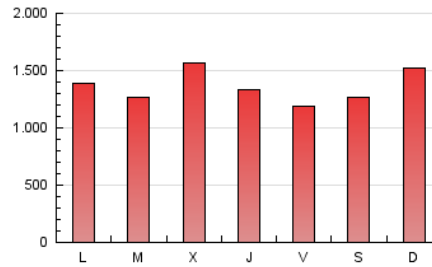
4. Gráficas (Nacional)

4.1 Por día de la semana (promedio)

N. únicos / Visitas (x 100)

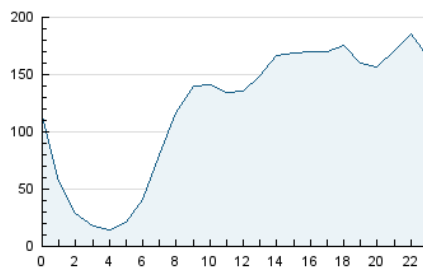


Páginas (x 100)

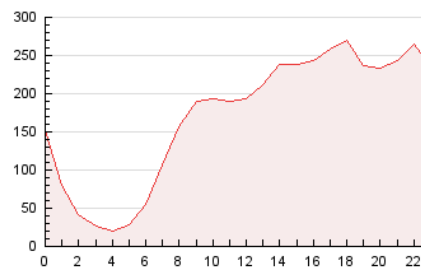


4.2 Por franja horaria (promedio)

Visitas\_ (x 1000)

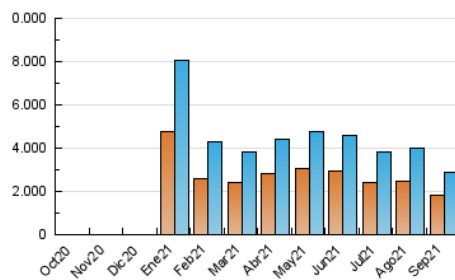


Páginas (x 1000)

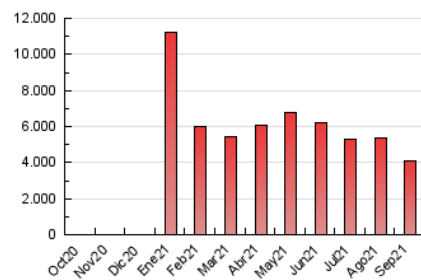


4.3 Por meses

N. únicos / Visitas (x 1000)



Páginas (x 1000)



## 5. Observaciones

Este Medio Electrónico de Comunicación ha sido medido por la herramienta Google Analytics de Google

## 6. Definiciones básicas (Para más información ver Normas Técnicas para el Control de los Medios Electrónicos de Comunicación)

### Página Vista:

Conjunto de ficheros enviado a un usuario como resultado de una petición del mismo recibida por el servidor. Cuando la página está formada por varios marcos (frames), el conjunto de los mismos tendrá, a efectos de cómputo, la consideración de una página unitaria.

### Visita:

Una secuencia ininterrumpida de páginas servidas a un usuario válido. Si dicho usuario no realiza peticiones de páginas en un periodo de tiempo (30 min) la siguiente petición constituirá el inicio de una nueva visita.

### Navegador Único:

Total de combinaciones únicas de una dirección IP y un identificador adicional. Los medios pueden utilizar cookies o el Identificador de Alta de registro.

### Duración Página Vista:

Tiempo acumulado en segundos de todas las páginas vistas (en visitas de dos o más páginas vistas), dividido por el número total de páginas vistas.

### Duración Visita:

Tiempo en segundos de todas las visitas de dos o más páginas vistas, dividido por el número total de visitas de dos o más páginas vistas.

### Tráfico nacional:

Audiencia/difusión correspondiente a España medida en base a los datos de las direcciones IP registradas por el sistema de medición.

## 7. Opinión

De OJDinteractiva, la división de INFORMACIÓN Y CONTROL DE PUBLICACIONES S.A.:

Hemos examinado la información facilitada por el editor del medio electrónico para el periodo que comprende la presente certificación.

Nuestro examen se ha realizado de acuerdo con las normas y procedimientos establecidos en las Normas Técnicas para el Control de los Medios Electrónicos de Comunicación.

En nuestra opinión, la presente acta presenta razonablemente la difusión/audiencia registrada por este medio electrónico.

### ADVERTENCIA:

El trabajo de OJDinteractiva, la división de INFORMACIÓN Y CONTROL DE PUBLICACIONES S.A (INTROL) se limita a la realización de pruebas para la revisión de los datos de recuento suministrados por el editor con la finalidad de expresar una opinión sobre la razonabilidad de dichos datos de acuerdo con las Normas Técnicas para el control de los MEC. Por tanto, INTROL no acepta responsabilidad alguna por las inexactitudes o errores que puedan existir en los datos de recuento. Tampoco acepta ninguna responsabilidad por la falsedad en los datos de recuento recibidos del editor, ni por otros datos de medición que no están incluidos en el análisis.

Octubre - 2021

OJDinteractiva