



INFORMACION Y CONTROL DE PUBLICACIONES, S.A.

Velázquez, 46, 1º Drcha - Tel. 91 435 00 32 Fax 91 435 96 05 - 28001 - MADRID
 Entença, 218 Entr. 7 - Tel 93 439 24 18 Fax 93 419 25 34 - 08029 - BARCELONA

Título: TELEMADRID
URL Primaria: http://www.telemadrid.es
Editor: Televisión Autonomía Madrid, S.A.
Domicilio: Paseo del Príncipe, 3 Ciudad de la Imagen
Ciudad: 28223 POZUELO DE ALARCÓN
Teléfono: 91 512 88 10
Fax: 91 512 37 35
E-mail:
Clasificación: Entretenimiento
Sub-Clasificación: Broadcast



1. Cifras totales y promedios (Nacional e Internacional)

MES - AÑO	NAVEGADORES UNICOS	VISITAS	PAGINAS
Febrero - 2017	566.393	809.054	1.503.512
PROMEDIO DIARIO	25.322	28.895	53.697
PROMEDIO LUNES-VIERNES	26.857	30.571	56.659
PROMEDIO SABADO-DOMINGO	21.485	24.704	46.291
PAGINAS / VISITAS	1,86		
DURACION MEDIA VISITAS	0:09:51		
DURACION MEDIA PAGINAS	0:08:58		

2. Secciones (Nacional e Internacional)

	PAGINAS	%
HOME	53.276	3.54 %
RESTO	1.450.236	96.46 %

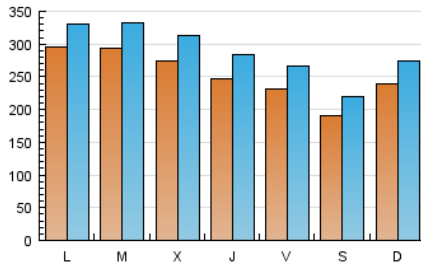
3. Por día del mes (Nacional e Internacional)

Día	N. únicos	Visitas	Páginas	Día	N. únicos	Visitas	Páginas	Día	N. únicos	Visitas	Páginas
1	21.410	25.146	51.359	11	18.331	21.105	40.177	21	37.383	42.221	72.647
2	18.765	21.902	44.851	12	20.461	23.748	46.852	22	42.541	47.835	83.697
3	19.271	22.547	46.387	13	44.022	48.120	75.618	23	28.253	32.153	59.699
4	16.610	19.418	39.473	14	30.900	34.639	60.829	24	24.305	27.992	54.708
5	20.035	23.294	45.117	15	24.544	27.970	54.444	25	21.737	25.262	46.415
6	24.018	27.394	49.874	16	20.945	23.935	46.640	26	36.660	41.274	69.104
7	25.759	29.375	52.099	17	24.109	27.332	51.650	27	28.569	32.139	58.665
8	21.164	24.594	51.244	18	19.368	22.040	40.770	28	23.530	27.126	52.573
9	30.862	35.232	64.340	19	18.678	21.492	42.416				
10	25.200	28.922	53.904	20	21.594	24.847	47.960				

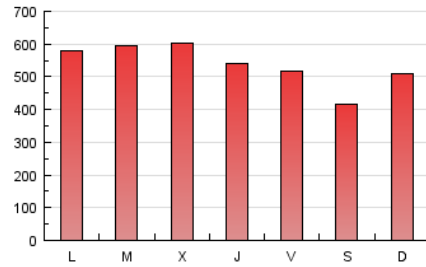
4. Gráficas (Nacional e Internacional)

4.1 Por día de la semana (promedio)

N. únicos / Visitas (x 100)



Páginas (x 100)

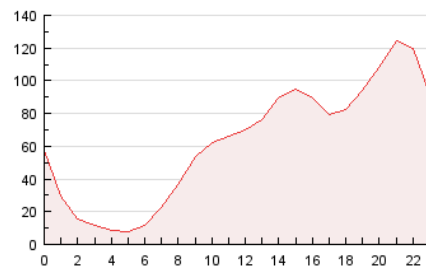


4.2 Por franja horaria (promedio)

Visitas (x 1000)

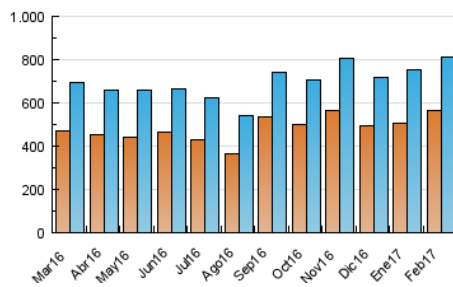


Páginas (x 1000)

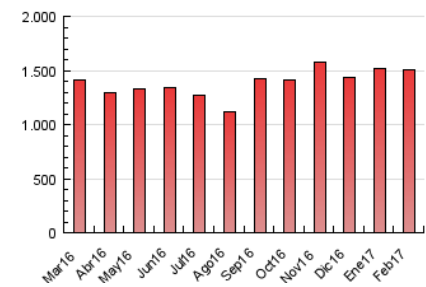


4.3 Por meses

N. únicos / Visitas (x 1000)



Páginas (x 1000)





INFORMACION Y CONTROL DE PUBLICACIONES, S.A.

Velázquez, 46, 1º Drcha - Tel. 91 435 00 32 Fax 91 435 96 05 - 28001 - MADRID
 Entença, 218 Entr. 7 - Tel 93 439 24 18 Fax 93 419 25 34 - 08029 - BARCELONA

Anexo - Tráfico Nacional

Título: TELEMADRID
URL Primaria: http://www.telemadrid.es
Editor: Televisión Autonomía Madrid, S.A.
Domicilio: Paseo del Príncipe, 3 Ciudad de la Imagen
Ciudad: 28223 POZUELO DE ALARCÓN
Teléfono: 91 512 88 10
Fax: 91 512 37 35
E-mail:
Clasificación: Entretenimiento
Sub-Clasificación: Broadcast



1. Cifras totales y promedios (Nacional)

MES - AÑO	NAVEGADORES UNICOS	VISITAS	PAGINAS
Febrero - 2017	516.618	729.544	1.357.177
PROMEDIO DIARIO	22.956	26.055	48.471
PROMEDIO LUNES-VIERNES	24.345	27.579	51.244
PROMEDIO SABADO-DOMINGO	19.481	22.245	41.538
PAGINAS / VISITAS	1,86		
DURACION MEDIA VISITAS	0:08:24		
DURACION MEDIA PAGINAS	0:07:49		

2. Secciones (Nacional)

	PAGINAS	%
HOME	44.110	3.25 %
RESTO	1.313.067	96.75 %

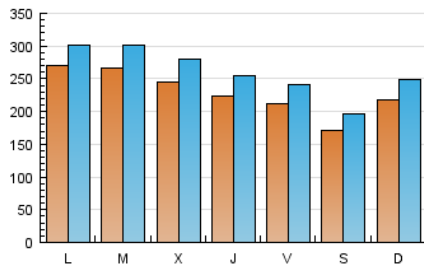
3. Por día del mes (Nacional)

Día	N. únicos	Visitas	Páginas	Día	N. únicos	Visitas	Páginas	Día	N. únicos	Visitas	Páginas
1	19.241	22.458	46.389	11	16.538	18.938	36.218	21	34.506	38.838	66.488
2	16.807	19.509	39.986	12	18.596	21.445	42.381	22	38.944	43.599	76.365
3	17.341	20.207	41.849	13	40.489	44.091	69.266	23	25.555	28.936	54.182
4	14.900	17.329	35.081	14	27.384	30.603	54.170	24	22.161	25.462	50.355
5	18.137	20.940	40.269	15	21.409	24.306	47.169	25	19.789	22.842	41.864
6	22.054	25.012	45.355	16	18.772	21.332	41.718	26	34.218	38.300	63.522
7	23.724	26.884	47.233	17	21.857	24.623	46.937	27	26.001	29.109	53.095
8	18.665	21.523	45.581	18	17.161	19.339	35.773	28	21.171	24.275	47.149
9	28.411	32.303	59.232	19	16.511	18.825	37.198				
10	23.062	26.375	49.465	20	19.350	22.141	42.887				

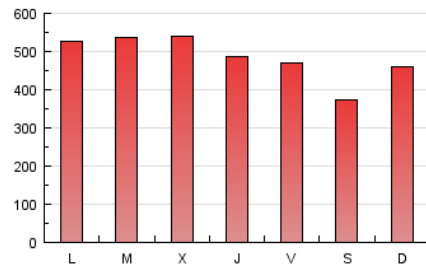
4. Gráficas (Nacional)

4.1 Por día de la semana (promedio)

N. únicos / Visitas (x 100)



Páginas (x 100)

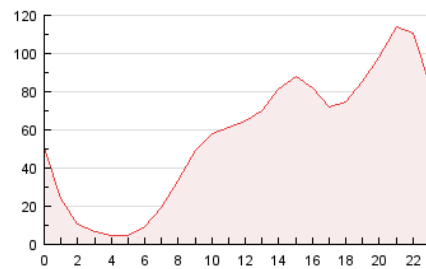


4.2 Por franja horaria (promedio)

Visitas (x 1000)

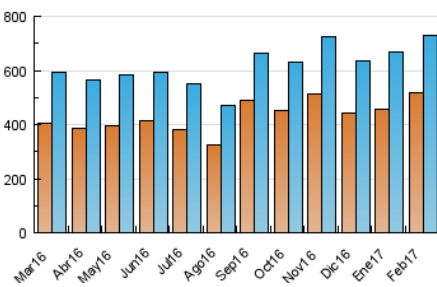


Páginas (x 1000)

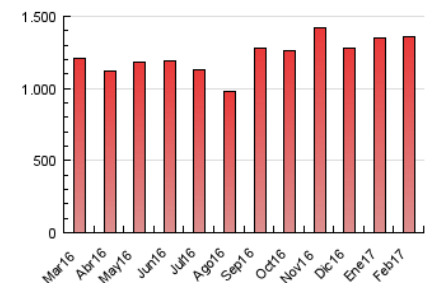


4.3 Por meses

N. únicos / Visitas (x 1000)



Páginas (x 1000)



5. Observaciones

Este Medio Electrónico de Comunicación ha sido medido por la herramienta Google Analytics de Google

6. Definiciones básicas (Para más información ver Normas Técnicas para el Control de los Medios Electrónicos de Comunicación)

Página Vista:

Conjunto de ficheros enviado a un usuario como resultado de una petición del mismo recibida por el servidor. Cuando la página está formada por varios marcos (frames), el conjunto de los mismos tendrá, a efectos de cómputo, la consideración de una página unitaria.

Visita:

Una secuencia ininterrumpida de páginas servidas a un usuario válido. Si dicho usuario no realiza peticiones de páginas en un periodo de tiempo (30 min) la siguiente petición constituirá el inicio de una nueva visita.

Navegador Único:

Total de combinaciones únicas de una dirección IP y un identificador adicional. Los medios pueden utilizar cookies o el Identificador de Alta de registro.

Duración Página Vista:

Tiempo acumulado en segundos de todas las páginas vistas (en visitas de dos o más páginas vistas), dividido por el número total de páginas vistas.

Duración Visita:

Tiempo en segundos de todas las visitas de dos o más páginas vistas, dividido por el número total de visitas de dos o más páginas vistas.

Tráfico nacional:

Audiencia/difusión correspondiente a España medida en base a los datos de las direcciones IP registradas por el sistema de medición.

7. Opinión

De OJDinteractiva, la división de INFORMACIÓN Y CONTROL DE PUBLICACIONES S.A.:

Hemos examinado la información facilitada por el editor del medio electrónico para el periodo que comprende la presente certificación.

Nuestro examen se ha realizado de acuerdo con las normas y procedimientos establecidos en las Normas Técnicas para el Control de los Medios Electrónicos de Comunicación.

En nuestra opinión, la presente acta presenta razonablemente la difusión/audiencia registrada por este medio electrónico.

ADVERTENCIA:

El trabajo de OJDinteractiva, la división de INFORMACIÓN Y CONTROL DE PUBLICACIONES S.A (INTROL) se limita a la realización de pruebas para la revisión de los datos de recuento suministrados por el editor con la finalidad de expresar una opinión sobre la razonabilidad de dichos datos de acuerdo con las Normas Técnicas para el control de los MEC.

Por tanto, INTROL no acepta responsabilidad alguna por las inexactitudes o errores que puedan existir en los datos de recuento. Tampoco acepta ninguna responsabilidad por la falsedad en los datos de recuento recibidos del editor, ni por otros datos de medición que no están incluidos en el análisis.

Marzo - 2017

OJDinteractiva