



## INFORMACION Y CONTROL DE PUBLICACIONES, S.A.

Velázquez, 46, 1º Drcha - Tel. 91 435 00 32 Fax 91 435 96 05 - 28001 - MADRID  
Av. Diagonal 497, 5a planta - Tel 93 439 24 18 Fax 93 419 25 34 - 08029 - BARCELONA

**Título:** TOLEDODIARIO.ES  
**URL Primaria:** https://toledodiario.es/  
**Editor:** Relato en la Red, S.L.  
**Domicilio:** Santa Fe, 14, 2º  
**Ciudad:** 45001 TOLEDO  
**Teléfono:** 925 220 640  
**Fax:**  
**E-mail:**  
**Clasificación:** Noticias e Información  
**Sub-Clasificación:** Noticias globales y actualidad

toledodiario.es

### 1. Cifras totales y promedios (Nacional e Internacional)

MES - AÑO	NAVEGADORES UNICOS	VISITAS	PAGINAS
Noviembre - 2023	115.018	203.495	233.053
<b>PROMEDIO DIARIO</b>	<b>6.317</b>	<b>6.783</b>	<b>7.768</b>
<b>PROMEDIO LUNES-VIERNES</b>	6.076	6.550	7.531
<b>PROMEDIO SABADO-DOMINGO</b>	6.980	7.424	8.421
<b>PAGINAS / VISITAS</b>	1,15		
<b>DURACION MEDIA VISITAS</b>	0:01:46		
<b>TIEMPO INTERACCIÓN MEDIO</b>	0:01:55		

### 2. Secciones (Nacional e Internacional)

	PAGINAS	%
<b>HOME</b>	10.965	4.70 %
<b>RESTO</b>	222.088	95.30 %

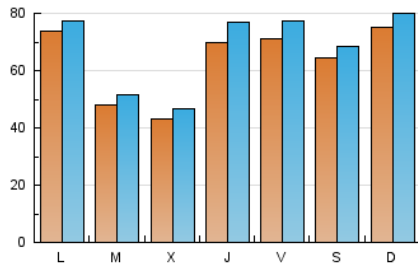
### 3. Por día del mes (Nacional e Internacional)

Día	N. únicos	Visitas	Páginas	Día	N. únicos	Visitas	Páginas	Día	N. únicos	Visitas	Páginas
1	2.766	2.885	3.488	11	7.758	8.203	9.003	21	3.177	3.495	4.268
2	16.469	18.418	20.574	12	12.742	13.696	15.051	22	5.353	5.857	6.857
3	7.337	8.122	9.347	13	11.183	11.551	12.785	23	3.852	4.277	4.889
4	12.487	13.365	15.677	14	2.596	2.865	3.523	24	6.631	7.277	8.316
5	12.260	12.840	14.082	15	3.348	3.631	4.365	25	2.965	3.100	3.733
6	5.137	5.464	6.234	16	2.363	2.608	3.233	26	1.641	1.788	2.222
7	4.792	5.114	5.926	17	4.069	4.382	4.926	27	7.518	8.124	9.594
8	5.440	5.967	6.894	18	2.556	2.756	3.242	28	8.676	9.117	10.351
9	5.990	6.484	7.378	19	3.430	3.640	4.357	29	4.651	4.912	5.966
10	10.475	11.138	12.206	20	5.584	5.795	6.828	30	6.275	6.624	7.738

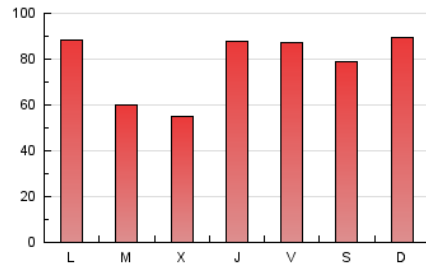
#### 4. Gráficas (Nacional e Internacional)

##### 4.1 Por día de la semana (promedio)

N. únicos / Visitas (x 100)



Páginas (x 100)



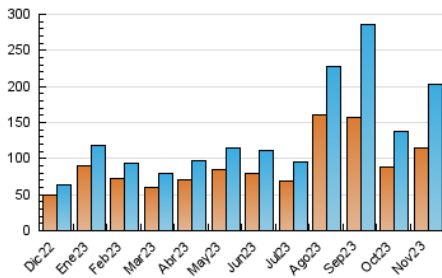
##### 4.2 Por franja horaria (promedio)

Visitas\_ (x 1000)

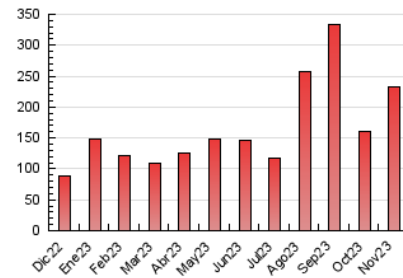
Páginas (x 1000)

##### 4.3 Por meses

N. únicos / Visitas (x 1000)



Páginas (x 1000)





## INFORMACION Y CONTROL DE PUBLICACIONES, S.A.

Velázquez, 46, 1ª Drcha - Tel. 91 435 00 32 Fax 91 435 96 05 - 28001 - MADRID  
Av. Diagonal 497, 5a planta - Tel 93 439 24 18 Fax 93 419 25 34 - 08029 - BARCELONA

### Anexo - Tráfico Nacional

**Título:** TOLEDODIARIO.ES  
**URL Primaria:** https://toledodiario.es/  
**Editor:** Relato en la Red, S.L.  
**Domicilio:** Santa Fe, 14, 2º  
**Ciudad:** 45001 TOLEDO  
**Teléfono:** 925 220 640  
**Fax:**  
**E-mail:**  
**Clasificación:** Noticias e Información  
**Sub-Clasificación:** Noticias globales y actualidad

toledodiario.es

#### 1. Cifras totales y promedios (Nacional)

MES - AÑO	NAVEGADORES UNICOS	VISITAS	PAGINAS
Noviembre - 2023	113.405	201.608	230.883
<b>PROMEDIO DIARIO</b>	<b>6.256</b>	<b>6.720</b>	<b>7.696</b>
<b>PROMEDIO LUNES-VIERNES</b>	6.016	6.492	7.461
<b>PROMEDIO SABADO-DOMINGO</b>	6.916	7.347	8.344
<b>PAGINAS / VISITAS</b>	1,15		
<b>DURACION MEDIA VISITAS</b>	0:01:46		
<b>TIEMPO INTERACCIÓN MEDIO</b>	0:01:55		

#### 2. Secciones (Nacional)

	PAGINAS	%
<b>HOME</b>	10.812	4.68 %
<b>RESTO</b>	220.071	95.32 %

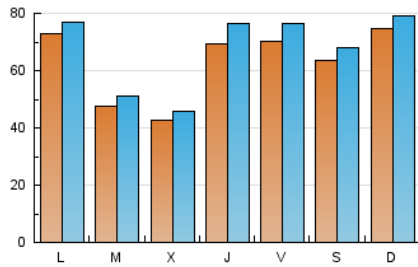
#### 3. Por día del mes (Nacional)

Día	N. únicos	Visitas	Páginas	Día	N. únicos	Visitas	Páginas	Día	N. únicos	Visitas	Páginas
1	2.737	2.853	3.453	11	7.662	8.107	8.904	21	3.129	3.450	4.216
2	16.403	18.351	20.484	12	12.643	13.530	14.894	22	5.299	5.807	6.792
3	7.238	8.053	9.222	13	11.083	11.474	12.674	23	3.803	4.206	4.840
4	12.409	13.292	15.601	14	2.564	2.831	3.491	24	6.584	7.222	8.255
5	12.204	12.757	13.990	15	3.297	3.573	4.303	25	2.913	3.046	3.687
6	5.085	5.427	6.179	16	2.322	2.563	3.188	26	1.600	1.746	2.177
7	4.741	5.058	5.870	17	4.010	4.308	4.856	27	7.461	8.097	9.536
8	5.390	5.929	6.840	18	2.510	2.709	3.190	28	8.588	9.016	10.248
9	5.929	6.429	7.304	19	3.387	3.587	4.305	29	4.584	4.836	5.894
10	10.339	11.019	12.048	20	5.534	5.748	6.770	30	6.225	6.584	7.672

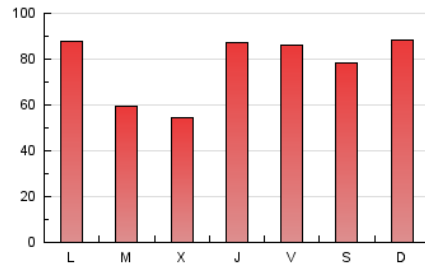
#### 4. Gráficas (Nacional)

##### 4.1 Por día de la semana (promedio)

N. únicos / Visitas (x 100)



Páginas (x 100)



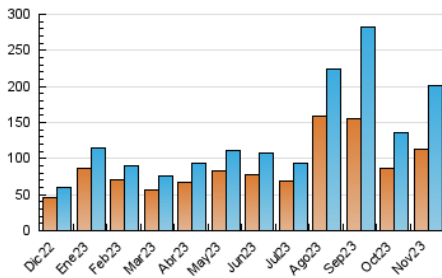
##### 4.2 Por franja horaria (promedio)

Visitas\_ (x 1000)

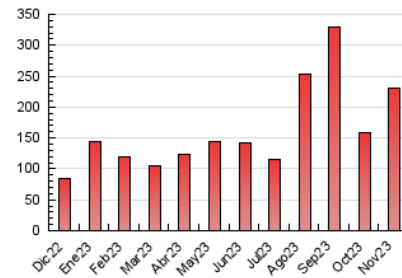
Páginas (x 1000)

##### 4.3 Por meses

N. únicos / Visitas (x 1000)



Páginas (x 1000)



## 5. Observaciones

Este Medio Electrónico de Comunicación ha sido medido por la herramienta Google Analytics de Google (GA4)

## 6. Definiciones básicas (Para más información ver Normas Técnicas para el Control de los Medios Electrónicos de Comunicación)

### Página Vista:

Conjunto de ficheros enviado a un usuario como resultado de una petición del mismo recibida por el servidor. Cuando la página está formada por varios marcos (frames), el conjunto de los mismos tendrá, a efectos de cómputo, la consideración de una página unitaria.

### Visita:

Una secuencia ininterrumpida de páginas servidas a un usuario válido. Si dicho usuario no realiza peticiones de páginas en un periodo de tiempo (30 min) la siguiente petición constituirá el inicio de una nueva visita.

### Navegador Único:

Total de combinaciones únicas de una dirección IP y un identificador adicional. Los medios pueden utilizar cookies o el Identificador de Alta de registro.

### Duración Página Vista:

Tiempo acumulado en segundos de todas las páginas vistas (en visitas de dos o más páginas vistas), dividido por el número total de páginas vistas.

### Duración Visita:

Tiempo en segundos de todas las visitas de dos o más páginas vistas, dividido por el número total de visitas de dos o más páginas vistas.

### Tráfico nacional:

Audiencia/difusión correspondiente a España medida en base a los datos de las direcciones IP registradas por el sistema de medición.

## 7. Opinión

De OJDinteractiva, la división de INFORMACIÓN Y CONTROL DE PUBLICACIONES S.A.:

Hemos examinado la información facilitada por el editor del medio electrónico para el periodo que comprende la presente certificación.

Nuestro examen se ha realizado de acuerdo con las normas y procedimientos establecidos en las Normas Técnicas para el Control de los Medios Electrónicos de Comunicación.

En nuestra opinión, la presente acta presenta razonablemente la difusión/audiencia registrada por este medio electrónico.

### ADVERTENCIA:

El trabajo de OJDinteractiva, la división de INFORMACIÓN Y CONTROL DE PUBLICACIONES S.A (INTROL) se limita a la realización de pruebas para la revisión de los datos de recuento suministrados por el editor con la finalidad de expresar una opinión sobre la razonabilidad de dichos datos de acuerdo con las Normas Técnicas para el control de los MEC.

Por tanto, INTROL no acepta responsabilidad alguna por las inexactitudes o errores que puedan existir en los datos de recuento. Tampoco acepta ninguna responsabilidad por la falsedad en los datos de recuento recibidos del editor, ni por otros datos de medición que no están incluidos en el análisis.

Diciembre - 2023

OJDinteractiva