



## INFORMACION Y CONTROL DE PUBLICACIONES, S.A.

Velázquez, 46, 1º Drcha - Tel. 91 435 00 32 Fax 91 435 96 05 - 28001 - MADRID  
Av. Diagonal 497, 5a planta - Tel 93 439 24 18 Fax 93 419 25 34 - 08029 - BARCELONA

**Título:** TOLEDODIARIO.ES  
**URL Primaria:** https://toledodiario.es/  
**Editor:** Relato en la Red, S.L.  
**Domicilio:** Santa Fe, 14, 2º  
**Ciudad:** 45001 TOLEDO  
**Teléfono:** 925 220 640  
**Fax:**  
**E-mail:**  
**Clasificación:** Noticias e Información  
**Sub-Clasificación:** Noticias globales y actualidad

toledodiario.es

### 1. Cifras totales y promedios (Nacional e Internacional)

MES - AÑO	NAVEGADORES UNICOS	VISITAS	PAGINAS
Julio - 2024	137.052	212.900	241.234
<b>PROMEDIO DIARIO</b>	<b>6.368</b>	<b>6.868</b>	<b>7.782</b>
<b>PROMEDIO LUNES-VIERNES</b>	6.637	7.197	8.122
<b>PROMEDIO SABADO-DOMINGO</b>	5.594	5.922	6.804
<b>PAGINAS / VISITAS</b>	1,13		
<b>DURACION MEDIA VISITAS</b>	0:01:28		
<b>TIEMPO INTERACCIÓN MEDIO</b>	0:01:24		

### 2. Secciones (Nacional e Internacional)

	PAGINAS	%
<b>HOME</b>	10.456	4.33 %
<b>RESTO</b>	230.778	95.67 %

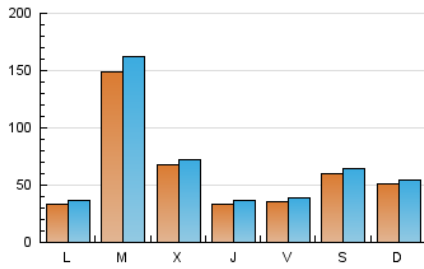
### 3. Por día del mes (Nacional e Internacional)

Día	N. únicos	Visitas	Páginas	Día	N. únicos	Visitas	Páginas	Día	N. únicos	Visitas	Páginas
1	1.397	1.594	2.149	11	4.737	5.287	5.893	21	5.631	6.003	6.776
2	1.559	1.762	2.196	12	3.615	3.878	4.855	22	6.890	7.364	8.228
3	2.093	2.309	2.931	13	4.437	4.690	5.559	23	62.990	68.262	72.738
4	2.006	2.247	2.909	14	4.661	5.019	5.819	24	12.881	13.511	14.865
5	3.448	3.745	4.444	15	2.778	3.040	3.634	25	2.204	2.423	2.942
6	4.530	4.904	5.588	16	2.153	2.398	2.986	26	5.193	5.570	6.387
7	1.595	1.723	2.053	17	5.222	5.727	6.651	27	13.971	14.745	16.847
8	2.955	3.178	3.779	18	4.423	4.901	5.687	28	8.659	8.867	9.861
9	5.287	6.009	7.114	19	1.985	2.218	2.922	29	2.891	3.027	3.794
10	5.659	6.253	7.077	20	1.271	1.428	1.927	30	2.362	2.585	3.258
								31	7.915	8.233	9.365

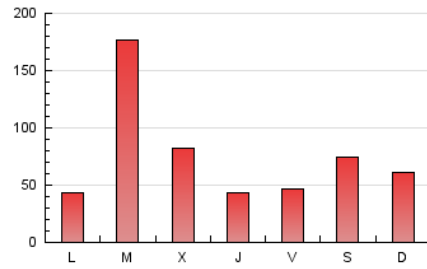
#### 4. Gráficas (Nacional e Internacional)

##### 4.1 Por día de la semana (promedio)

N. únicos / Visitas (x 100)



Páginas (x 100)

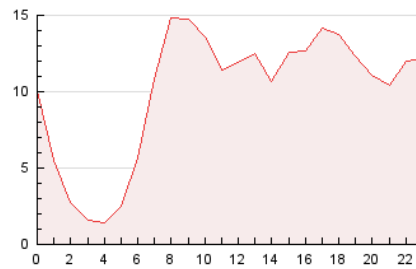


##### 4.2 Por franja horaria (promedio)

Visitas\_ (x 1000)

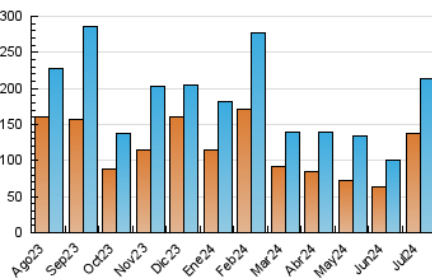


Páginas (x 1000)

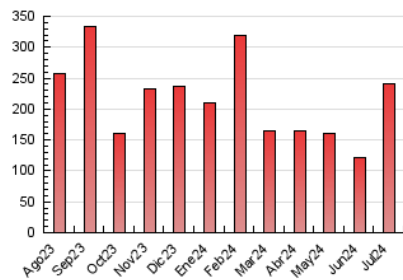


##### 4.3 Por meses

N. únicos / Visitas (x 1000)



Páginas (x 1000)





## INFORMACION Y CONTROL DE PUBLICACIONES, S.A.

Velázquez, 46, 1ª Drcha - Tel. 91 435 00 32 Fax 91 435 96 05 - 28001 - MADRID  
Av. Diagonal 497, 5a planta - Tel 93 439 24 18 Fax 93 419 25 34 - 08029 - BARCELONA

### Anexo - Tráfico Nacional

**Título:** TOLEDODIARIO.ES  
**URL Primaria:** https://toledodiario.es/  
**Editor:** Relato en la Red, S.L.  
**Domicilio:** Santa Fe, 14, 2º  
**Ciudad:** 45001 TOLEDO  
**Teléfono:** 925 220 640  
**Fax:**  
**E-mail:**  
**Clasificación:** Noticias e Información  
**Sub-Clasificación:** Noticias globales y actualidad

toledodiario.es

#### 1. Cifras totales y promedios (Nacional)

MES - AÑO	NAVEGADORES UNICOS	VISITAS	PAGINAS
Julio - 2024	136.126	211.087	239.011
<b>PROMEDIO DIARIO</b>	<b>6.312</b>	<b>6.809</b>	<b>7.710</b>
<b>PROMEDIO LUNES-VIERNES</b>	<b>6.577</b>	<b>7.135</b>	<b>8.046</b>
<b>PROMEDIO SABADO-DOMINGO</b>	<b>5.551</b>	<b>5.871</b>	<b>6.744</b>
<b>PAGINAS / VISITAS</b>	<b>1,13</b>		
<b>DURACION MEDIA VISITAS</b>	<b>0:01:28</b>		
<b>TIEMPO INTERACCIÓN MEDIO</b>	<b>0:01:24</b>		

#### 2. Secciones (Nacional)

	PAGINAS	%
<b>HOME</b>	10.290	4.31 %
<b>RESTO</b>	228.721	95.69 %

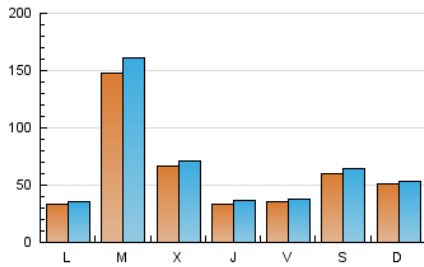
#### 3. Por día del mes (Nacional)

Día	N. únicos	Visitas	Páginas	Día	N. únicos	Visitas	Páginas	Día	N. únicos	Visitas	Páginas
1	1.377	1.570	2.118	11	4.679	5.227	5.818	21	5.555	5.896	6.681
2	1.526	1.720	2.151	12	3.569	3.823	4.772	22	6.796	7.217	8.107
3	2.060	2.270	2.885	13	4.402	4.671	5.503	23	62.681	68.042	72.465
4	1.977	2.213	2.839	14	4.617	4.946	5.769	24	12.799	13.460	14.760
5	3.407	3.689	4.393	15	2.743	2.990	3.589	25	2.141	2.354	2.854
6	4.499	4.865	5.552	16	2.126	2.367	2.948	26	5.148	5.524	6.318
7	1.559	1.684	2.013	17	5.151	5.638	6.551	27	13.927	14.721	16.783
8	2.913	3.147	3.730	18	4.369	4.836	5.615	28	8.605	8.793	9.788
9	5.224	5.946	7.020	19	1.943	2.173	2.875	29	2.866	3.007	3.757
10	5.608	6.199	7.005	20	1.241	1.395	1.863	30	2.319	2.531	3.198
								31	7.853	8.173	9.291

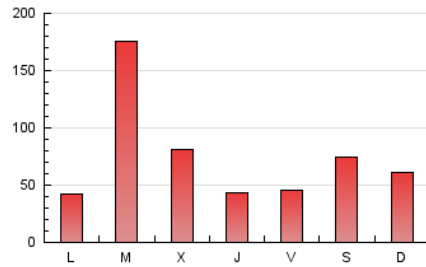
### 4. Gráficas (Nacional)

#### 4.1 Por día de la semana (promedio)

N. únicos / Visitas (x 100)



Páginas (x 100)

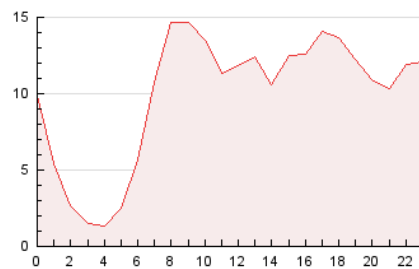


#### 4.2 Por franja horaria (promedio)

Visitas\_ (x 1000)

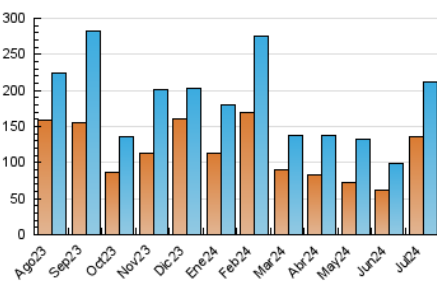


Páginas (x 1000)

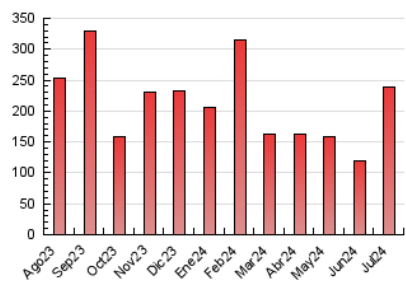


#### 4.3 Por meses

N. únicos / Visitas (x 1000)



Páginas (x 1000)



## 5. Observaciones

Este Medio Electrónico de Comunicación ha sido medido por la herramienta Google Analytics de Google (GA4)

## 6. Definiciones básicas (Para más información ver Normas Técnicas para el Control de los Medios Electrónicos de Comunicación)

### Página Vista:

Conjunto de ficheros enviado a un usuario como resultado de una petición del mismo recibida por el servidor. Cuando la página está formada por varios marcos (frames), el conjunto de los mismos tendrá, a efectos de cómputo, la consideración de una página unitaria.

### Visita:

Una secuencia ininterrumpida de páginas servidas a un usuario válido. Si dicho usuario no realiza peticiones de páginas en un periodo de tiempo (30 min) la siguiente petición constituirá el inicio de una nueva visita.

### Navegador Único:

Total de combinaciones únicas de una dirección IP y un identificador adicional. Los medios pueden utilizar cookies o el Identificador de Alta de registro.

### Duración Página Vista:

Tiempo acumulado en segundos de todas las páginas vistas (en visitas de dos o más páginas vistas), dividido por el número total de páginas vistas.

### Duración Visita:

Tiempo en segundos de todas las visitas de dos o más páginas vistas, dividido por el número total de visitas de dos o más páginas vistas.

### Tráfico nacional:

Audiencia/difusión correspondiente a España medida en base a los datos de las direcciones IP registradas por el sistema de medición.

## 7. Opinión

De OJDinteractiva, la división de INFORMACIÓN Y CONTROL DE PUBLICACIONES S.A.:

Hemos examinado la información facilitada por el editor del medio electrónico para el periodo que comprende la presente certificación.

Nuestro examen se ha realizado de acuerdo con las normas y procedimientos establecidos en las Normas Técnicas para el Control de los Medios Electrónicos de Comunicación.

En nuestra opinión, la presente acta presenta razonablemente la difusión/audiencia registrada por este medio electrónico.

### ADVERTENCIA:

El trabajo de OJDinteractiva, la división de INFORMACIÓN Y CONTROL DE PUBLICACIONES S.A (INTROL) se limita a la realización de pruebas para la revisión de los datos de recuento suministrados por el editor con la finalidad de expresar una opinión sobre la razonabilidad de dichos datos de acuerdo con las Normas Técnicas para el control de los MEC.

Por tanto, INTROL no acepta responsabilidad alguna por las inexactitudes o errores que puedan existir en los datos de recuento. Tampoco acepta ninguna responsabilidad por la falsedad en los datos de recuento recibidos del editor, ni por otros datos de medición que no están incluidos en el análisis.

Agosto - 2024

OJDinteractiva