



INFORMACION Y CONTROL DE PUBLICACIONES, S.A.

Velázquez, 46, 1º Drcha - Tel. 91 435 00 32 Fax 91 435 96 05 - 28001 - MADRID
Av. Diagonal 497, 5a planta - Tel 93 439 24 18 Fax 93 419 25 34 - 08029 - BARCELONA

Título: TOLEDODIARIO.ES
URL Primaria: https://toledodiario.es/
Editor: Relato en la Red, S.L.
Domicilio: Santa Fe, 14, 2º
Ciudad: 45001 TOLEDO
Teléfono: 925 220 640
Fax:
E-mail:
Clasificación: Noticias e Información
Sub-Clasificación: Noticias globales y actualidad

toledodiario.es

1. Cifras totales y promedios (Nacional e Internacional)

MES - AÑO	NAVEGADORES UNICOS	VISITAS	PAGINAS
Junio - 2026	50.408	74.248	95.666
PROMEDIO DIARIO	2.261	2.488	3.189
PROMEDIO LUNES-VIERNES	2.421	2.676	3.438
PROMEDIO SABADO-DOMINGO	1.821	1.970	2.503
PAGINAS / VISITAS	1,28		
DURACION MEDIA VISITAS	0:01:41		
TIEMPO INTERACCIÓN MEDIO	0:00:57		

2. Secciones (Nacional e Internacional)

	PAGINAS	%
HOME	13.149	13.74 %
RESTO	82.518	86.26 %

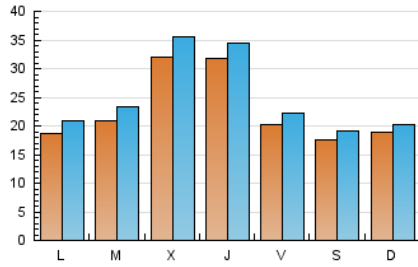
3. Por día del mes (Nacional e Internacional)

Día	N. únicos	Visitas	Páginas	Día	N. únicos	Visitas	Páginas	Día	N. únicos	Visitas	Páginas
1	1.372	1.566	2.261	11	2.640	2.910	3.616	21	3.047	3.246	4.010
2	2.465	2.676	3.310	12	1.439	1.651	2.233	22	2.502	2.754	3.546
3	4.899	5.346	6.654	13	1.060	1.188	1.652	23	2.932	3.279	4.025
4	3.130	3.321	4.187	14	1.001	1.141	1.522	24	2.809	3.144	4.118
5	2.009	2.166	2.827	15	1.084	1.267	1.794	25	4.074	4.431	5.409
6	1.550	1.653	2.056	16	1.742	1.947	2.722	26	2.083	2.291	2.986
7	2.388	2.525	3.039	17	2.844	3.140	3.845	27	1.305	1.425	1.862
8	3.033	3.348	4.274	18	2.891	3.094	3.821	28	1.097	1.184	1.542
9	1.638	1.887	2.568	19	2.521	2.747	3.565	29	1.339	1.508	2.045
10	2.204	2.549	3.214	20	3.117	3.399	4.341	30	1.617	1.846	2.623

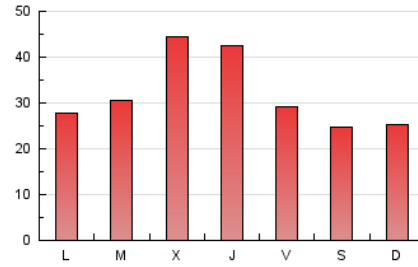
4. Gráficas (Nacional e Internacional)

4.1 Por día de la semana (promedio)

N. únicos / Visitas (x 100)



Páginas (x 100)

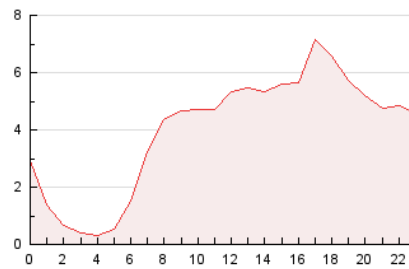


4.2 Por franja horaria (promedio)

Visitas_ (x 1000)

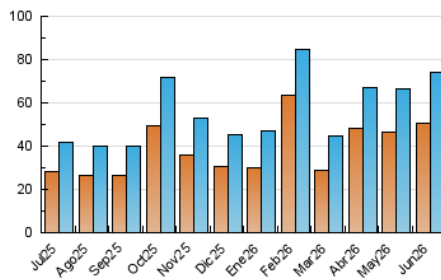


Páginas (x 1000)

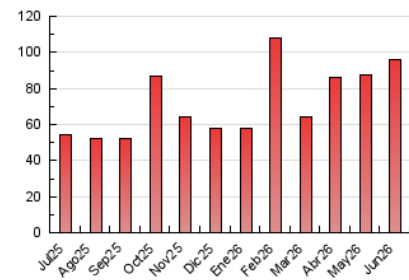


4.3 Por meses

N. únicos / Visitas (x 1000)



Páginas (x 1000)





INFORMACION Y CONTROL DE PUBLICACIONES, S.A.

Velázquez, 46, 1ª Drcha - Tel. 91 435 00 32 Fax 91 435 96 05 - 28001 - MADRID
Av. Diagonal 497, 5a planta - Tel 93 439 24 18 Fax 93 419 25 34 - 08029 - BARCELONA

Anexo - Tráfico Nacional

Título: TOLEDODIARIO.ES
URL Primaria: https://toledodiario.es/
Editor: Relato en la Red, S.L.
Domicilio: Santa Fe, 14, 2º
Ciudad: 45001 TOLEDO
Teléfono: 925 220 640
Fax:
E-mail:
Clasificación: Noticias e Información
Sub-Clasificación: Noticias globales y actualidad

toledodiario.es

1. Cifras totales y promedios (Nacional)

MES - AÑO	NAVEGADORES UNICOS	VISITAS	PAGINAS
Junio - 2026	49.935	73.769	94.979
PROMEDIO DIARIO	2.244	2.471	3.166
PROMEDIO LUNES-VIERNES	2.401	2.656	3.412
PROMEDIO SABADO-DOMINGO	1.812	1.962	2.489
PAGINAS / VISITAS	1,28		
DURACION MEDIA VISITAS	0:01:41		
TIEMPO INTERACCIÓN MEDIO	0:00:57		

2. Secciones (Nacional)

	PAGINAS	%
HOME	13.077	13.77 %
RESTO	81.902	86.23 %

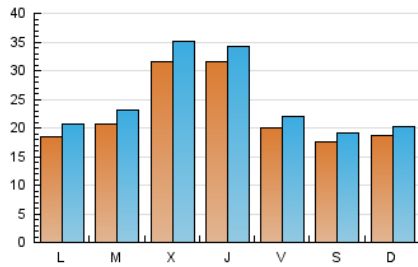
3. Por día del mes (Nacional)

Día	N. únicos	Visitas	Páginas	Día	N. únicos	Visitas	Páginas	Día	N. únicos	Visitas	Páginas
1	1.350	1.542	2.227	11	2.618	2.889	3.588	21	3.037	3.238	3.997
2	2.438	2.648	3.270	12	1.426	1.638	2.217	22	2.486	2.736	3.528
3	4.875	5.325	6.623	13	1.050	1.178	1.613	23	2.909	3.266	3.999
4	3.114	3.297	4.163	14	994	1.134	1.515	24	2.789	3.120	4.089
5	1.990	2.149	2.798	15	1.066	1.249	1.772	25	4.057	4.414	5.391
6	1.545	1.648	2.049	16	1.719	1.922	2.693	26	2.063	2.270	2.961
7	2.373	2.510	3.019	17	2.819	3.113	3.817	27	1.298	1.418	1.852
8	3.006	3.327	4.233	18	2.875	3.095	3.804	28	1.095	1.182	1.540
9	1.624	1.873	2.551	19	2.501	2.724	3.540	29	1.317	1.485	2.023
10	2.181	2.526	3.183	20	3.107	3.389	4.330	30	1.600	1.826	2.594

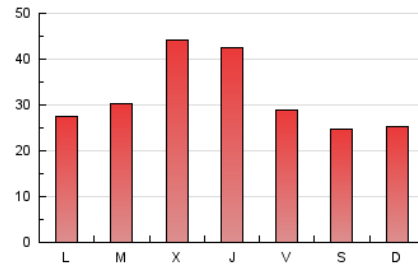
4. Gráficas (Nacional)

4.1 Por día de la semana (promedio)

N. únicos / Visitas (x 100)



Páginas (x 100)

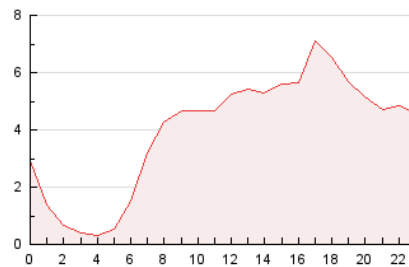


4.2 Por franja horaria (promedio)

Visitas_ (x 1000)

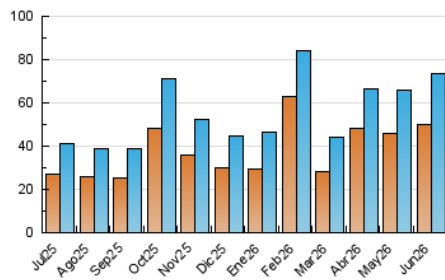


Páginas (x 1000)

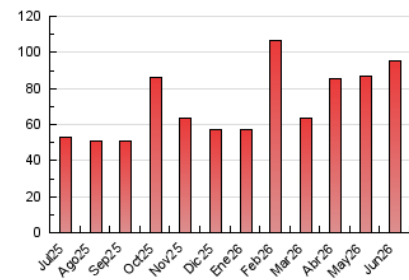


4.3 Por meses

N. únicos / Visitas (x 1000)



Páginas (x 1000)



5. Observaciones

Este Medio Electrónico de Comunicación ha sido medido por la herramienta Google Analytics de Google (GA4).

6. Definiciones básicas (Para más información ver Normas Técnicas para el Control de los Medios Electrónicos de Comunicación)

Página Vista:

Conjunto de ficheros enviado a un usuario como resultado de una petición del mismo recibida por el servidor. Cuando la página está formada por varios marcos (frames), el conjunto de los mismos tendrá, a efectos de cómputo, la consideración de una página unitaria.

Visita:

Una secuencia ininterrumpida de páginas servidas a un usuario válido. Si dicho usuario no realiza peticiones de páginas en un periodo de tiempo (30 min) la siguiente petición constituirá el inicio de una nueva visita.

Navegador Único:

Total de combinaciones únicas de una dirección IP y un identificador adicional. Los medios pueden utilizar cookies o el Identificador de Alta de registro.

Duración Página Vista:

Tiempo acumulado en segundos de todas las páginas vistas (en visitas de dos o más páginas vistas), dividido por el número total de páginas vistas.

Duración Visita:

Tiempo en segundos de todas las visitas de dos o más páginas vistas, dividido por el número total de visitas de dos o más páginas vistas.

Tráfico nacional:

Audiencia/difusión correspondiente a España medida en base a los datos de las direcciones IP registradas por el sistema de medición.

7. Opinión

De OJDinteractiva, la división de INFORMACIÓN Y CONTROL DE PUBLICACIONES S.A.:

Hemos examinado la información facilitada por el editor del medio electrónico para el periodo que comprende la presente certificación.

Nuestro examen se ha realizado de acuerdo con las normas y procedimientos establecidos en las Normas Técnicas para el Control de los Medios Electrónicos de Comunicación.

En nuestra opinión, la presente acta presenta razonablemente la difusión/audiencia registrada por este medio electrónico.

ADVERTENCIA:

El trabajo de OJDinteractiva, la división de INFORMACIÓN Y CONTROL DE PUBLICACIONES S.A (INTROL) se limita a la realización de pruebas para la revisión de los datos de recuento suministrados por el editor con la finalidad de expresar una opinión sobre la razonabilidad de dichos datos de acuerdo con las Normas Técnicas para el control de los MEC.

Por tanto, INTROL no acepta responsabilidad alguna por las inexactitudes o errores que puedan existir en los datos de recuento. Tampoco acepta ninguna responsabilidad por la falsedad en los datos de recuento recibidos del editor, ni por otros datos de medición que no están incluidos en el análisis.

Julio - 2026

OJDinteractiva