



INFORMACION Y CONTROL DE PUBLICACIONES, S.A.

Velázquez, 46, 1º Drcha - Tel. 91 435 00 32 Fax 91 435 96 05 - 28001 - MADRID
Av. Diagonal 497, 5a planta - Tel 93 439 24 18 Fax 93 419 25 34 - 08029 - BARCELONA

Título: TOLEDODIARIO.ES
URL Primaria: https://toledodiario.es/
Editor: Relato en la Red, S.L.
Domicilio: Santa Fe, 14, 2º
Ciudad: 45001 TOLEDO
Teléfono: 925 220 640
Fax:
E-mail:
Clasificación: Noticias e Información
Sub-Clasificación: Noticias globales y actualidad

toledodiario.es

1. Cifras totales y promedios (Nacional e Internacional)

MES - AÑO	NAVEGADORES UNICOS	VISITAS	PAGINAS
Mayo - 2026	46.555	66.514	87.790
PROMEDIO DIARIO	1.972	2.171	2.832
PROMEDIO LUNES-VIERNES	1.999	2.223	2.965
PROMEDIO SABADO-DOMINGO	1.914	2.061	2.552
PAGINAS / VISITAS	1,30		
DURACION MEDIA VISITAS	0:01:44		
TIEMPO INTERACCIÓN MEDIO	0:00:59		

2. Secciones (Nacional e Internacional)

	PAGINAS	%
HOME	13.692	15.60 %
RESTO	74.098	84.40 %

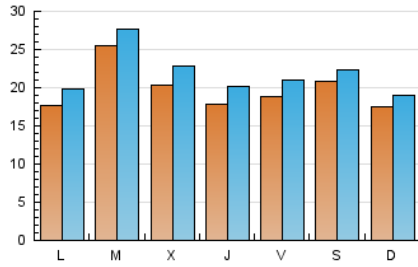
3. Por día del mes (Nacional e Internacional)

Día	N. únicos	Visitas	Páginas	Día	N. únicos	Visitas	Páginas	Día	N. únicos	Visitas	Páginas
1	1.416	1.519	2.125	11	1.241	1.423	2.016	21	1.783	1.995	2.786
2	1.602	1.801	2.316	12	1.228	1.415	2.014	22	1.532	1.767	2.501
3	992	1.100	1.500	13	1.182	1.394	1.973	23	2.467	2.628	3.093
4	1.494	1.719	2.726	14	1.843	2.136	2.991	24	2.932	3.085	3.513
5	4.804	5.129	6.352	15	2.991	3.207	4.186	25	2.235	2.448	3.195
6	3.441	3.796	4.583	16	3.546	3.697	4.569	26	1.535	1.719	2.377
7	2.370	2.601	3.342	17	1.710	1.859	2.272	27	1.332	1.555	2.157
8	2.189	2.457	3.330	18	2.121	2.331	2.970	28	1.157	1.347	1.946
9	1.507	1.646	2.072	19	2.604	2.807	3.308	29	1.306	1.533	2.246
10	1.741	1.881	2.330	20	2.179	2.395	3.150	30	1.259	1.369	1.778
								31	1.384	1.540	2.073

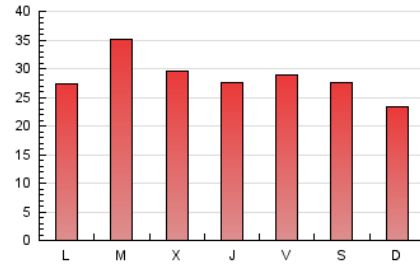
4. Gráficas (Nacional e Internacional)

4.1 Por día de la semana (promedio)

N. únicos / Visitas (x 100)



Páginas (x 100)



4.2 Por franja horaria (promedio)

Visitas_ (x 1000)

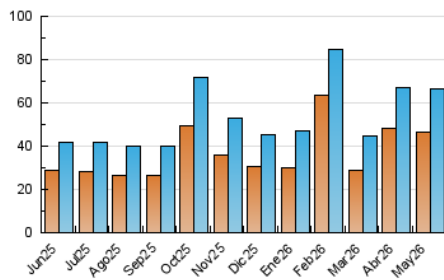


Páginas (x 1000)

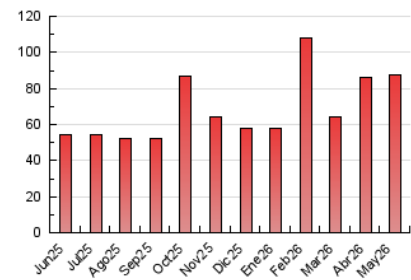


4.3 Por meses

N. únicos / Visitas (x 1000)



Páginas (x 1000)





INFORMACION Y CONTROL DE PUBLICACIONES, S.A.

Velázquez, 46, 1ª Drcha - Tel. 91 435 00 32 Fax 91 435 96 05 - 28001 - MADRID
Av. Diagonal 497, 5a planta - Tel 93 439 24 18 Fax 93 419 25 34 - 08029 - BARCELONA

Anexo - Tráfico Nacional

Título: TOLEDODIARIO.ES
URL Primaria: https://toledodiario.es/
Editor: Relato en la Red, S.L.
Domicilio: Santa Fe, 14, 2º
Ciudad: 45001 TOLEDO
Teléfono: 925 220 640
Fax:
E-mail:
Clasificación: Noticias e Información
Sub-Clasificación: Noticias globales y actualidad

toledodiario.es

1. Cifras totales y promedios (Nacional)

MES - AÑO	NAVEGADORES UNICOS	VISITAS	PAGINAS
Mayo - 2026	46.014	65.976	86.959
PROMEDIO DIARIO	1.954	2.153	2.805
PROMEDIO LUNES-VIERNES	1.978	2.202	2.933
PROMEDIO SABADO-DOMINGO	1.904	2.051	2.537
PAGINAS / VISITAS	1,30		
DURACION MEDIA VISITAS	0:01:45		
TIEMPO INTERACCIÓN MEDIO	0:01:00		

2. Secciones (Nacional)

	PAGINAS	%
HOME	13.518	15.55 %
RESTO	73.441	84.45 %

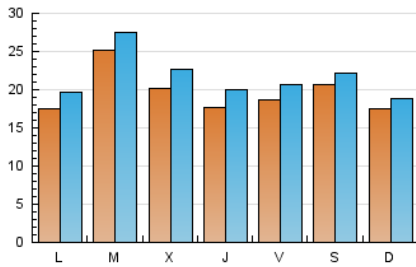
3. Por día del mes (Nacional)

Día	N. únicos	Visitas	Páginas	Día	N. únicos	Visitas	Páginas	Día	N. únicos	Visitas	Páginas
1	1.402	1.507	2.104	11	1.219	1.399	1.975	21	1.762	1.975	2.753
2	1.593	1.792	2.306	12	1.208	1.394	1.988	22	1.508	1.744	2.465
3	986	1.089	1.486	13	1.164	1.372	1.936	23	2.455	2.616	3.071
4	1.478	1.703	2.704	14	1.815	2.106	2.951	24	2.922	3.078	3.498
5	4.785	5.115	6.323	15	2.968	3.185	4.146	25	2.215	2.427	3.164
6	3.423	3.776	4.556	16	3.537	3.691	4.559	26	1.520	1.705	2.359
7	2.356	2.585	3.323	17	1.705	1.854	2.261	27	1.314	1.537	2.128
8	2.154	2.420	3.277	18	2.101	2.310	2.924	28	1.130	1.320	1.905
9	1.500	1.639	2.064	19	2.586	2.788	3.280	29	1.287	1.514	2.219
10	1.721	1.861	2.306	20	2.151	2.367	3.107	30	1.248	1.358	1.765
								31	1.374	1.530	2.056

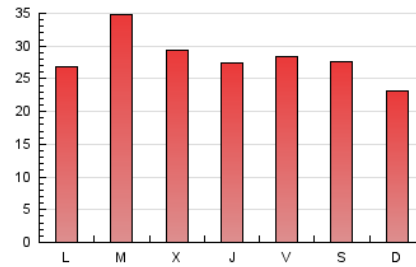
4. Gráficas (Nacional)

4.1 Por día de la semana (promedio)

N. únicos / Visitas (x 100)



Páginas (x 100)



4.2 Por franja horaria (promedio)

Visitas_ (x 1000)

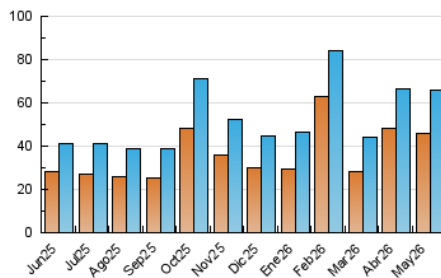


Páginas (x 1000)

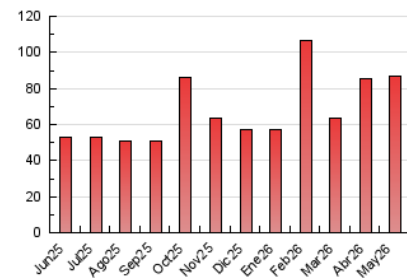


4.3 Por meses

N. únicos / Visitas (x 1000)



Páginas (x 1000)



5. Observaciones

Este Medio Electrónico de Comunicación ha sido medido por la herramienta Google Analytics de Google (GA4).

6. Definiciones básicas (Para más información ver Normas Técnicas para el Control de los Medios Electrónicos de Comunicación)

Página Vista:

Conjunto de ficheros enviado a un usuario como resultado de una petición del mismo recibida por el servidor. Cuando la página está formada por varios marcos (frames), el conjunto de los mismos tendrá, a efectos de cómputo, la consideración de una página unitaria.

Visita:

Una secuencia ininterrumpida de páginas servidas a un usuario válido. Si dicho usuario no realiza peticiones de páginas en un periodo de tiempo (30 min) la siguiente petición constituirá el inicio de una nueva visita.

Navegador Único:

Total de combinaciones únicas de una dirección IP y un identificador adicional. Los medios pueden utilizar cookies o el Identificador de Alta de registro.

Duración Página Vista:

Tiempo acumulado en segundos de todas las páginas vistas (en visitas de dos o más páginas vistas), dividido por el número total de páginas vistas.

Duración Visita:

Tiempo en segundos de todas las visitas de dos o más páginas vistas, dividido por el número total de visitas de dos o más páginas vistas.

Tráfico nacional:

Audiencia/difusión correspondiente a España medida en base a los datos de las direcciones IP registradas por el sistema de medición.

7. Opinión

De OJDinteractiva, la división de INFORMACIÓN Y CONTROL DE PUBLICACIONES S.A.:

Hemos examinado la información facilitada por el editor del medio electrónico para el periodo que comprende la presente certificación.

Nuestro examen se ha realizado de acuerdo con las normas y procedimientos establecidos en las Normas Técnicas para el Control de los Medios Electrónicos de Comunicación.

En nuestra opinión, la presente acta presenta razonablemente la difusión/audiencia registrada por este medio electrónico.

ADVERTENCIA:

El trabajo de OJDinteractiva, la división de INFORMACIÓN Y CONTROL DE PUBLICACIONES S.A (INTROL) se limita a la realización de pruebas para la revisión de los datos de recuento suministrados por el editor con la finalidad de expresar una opinión sobre la razonabilidad de dichos datos de acuerdo con las Normas Técnicas para el control de los MEC.

Por tanto, INTROL no acepta responsabilidad alguna por las inexactitudes o errores que puedan existir en los datos de recuento. Tampoco acepta ninguna responsabilidad por la falsedad en los datos de recuento recibidos del editor, ni por otros datos de medición que no están incluidos en el análisis.

Junio - 2026

OJDinteractiva