



INFORMACION Y CONTROL DE PUBLICACIONES, S.A.

Velázquez, 46, 1º Drcha - Tel. 91 435 00 32 Fax 91 435 96 05 - 28001 - MADRID
Av. Diagonal 497, 5a planta - Tel 93 439 24 18 Fax 93 419 25 34 - 08029 - BARCELONA

Título: TOLEDODIARIO.ES
URL Primaria: https://toledodiario.es/
Editor: Relato en la Red, S.L.
Domicilio: Santa Fe, 14, 2º
Ciudad: 45001 TOLEDO
Teléfono: 925 220 640
Fax:
E-mail:
Clasificación: Noticias e Información
Sub-Clasificación: Noticias globales y actualidad

toledodiario.es

1. Cifras totales y promedios (Nacional e Internacional)

MES - AÑO	NAVEGADORES UNICOS	VISITAS	PAGINAS
Abril - 2026	48.494	67.019	86.423
PROMEDIO DIARIO	2.020	2.211	2.881
PROMEDIO LUNES-VIERNES	2.061	2.268	2.994
PROMEDIO SABADO-DOMINGO	1.907	2.055	2.569
PAGINAS / VISITAS	1,30		
DURACION MEDIA VISITAS	0:01:35		
TIEMPO INTERACCIÓN MEDIO	0:00:49		

2. Secciones (Nacional e Internacional)

	PAGINAS	%
HOME	13.404	15.51 %
RESTO	73.019	84.49 %

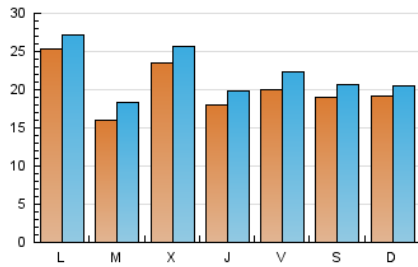
3. Por día del mes (Nacional e Internacional)

Día	N. únicos	Visitas	Páginas	Día	N. únicos	Visitas	Páginas	Día	N. únicos	Visitas	Páginas
1	1.824	2.013	2.786	11	2.943	3.131	3.797	21	2.056	2.320	3.129
2	1.437	1.569	1.983	12	1.059	1.174	1.535	22	2.557	2.781	3.454
3	2.406	2.543	3.134	13	1.348	1.529	2.395	23	1.469	1.655	2.404
4	1.703	1.831	2.242	14	1.188	1.404	2.144	24	1.331	1.525	2.142
5	4.035	4.217	4.918	15	1.431	1.662	2.385	25	1.528	1.673	2.248
6	5.994	6.187	7.016	16	1.711	1.965	2.821	26	1.203	1.327	1.626
7	1.893	2.132	2.827	17	2.212	2.588	3.613	27	1.581	1.801	2.478
8	4.723	4.917	5.648	18	1.436	1.599	2.167	28	1.281	1.470	2.188
9	2.613	2.758	3.482	19	1.351	1.487	2.018	29	1.217	1.428	1.973
10	2.059	2.263	2.991	20	1.208	1.373	1.997	30	1.806	2.008	2.882

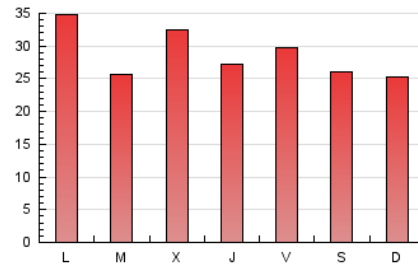
4. Gráficas (Nacional e Internacional)

4.1 Por día de la semana (promedio)

N. únicos / Visitas (x 100)

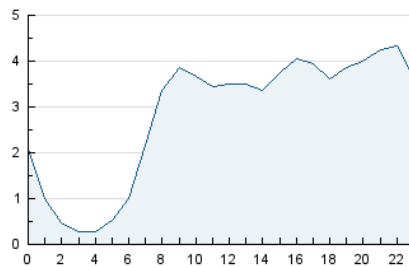


Páginas (x 100)

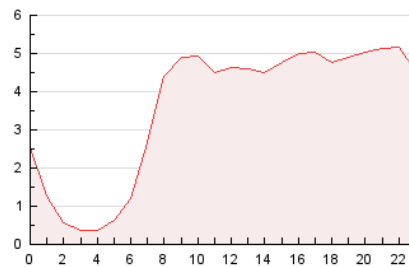


4.2 Por franja horaria (promedio)

Visitas_ (x 1000)

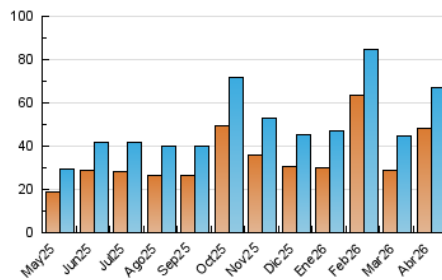


Páginas (x 1000)

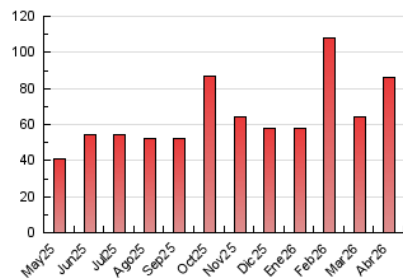


4.3 Por meses

N. únicos / Visitas (x 1000)



Páginas (x 1000)





INFORMACION Y CONTROL DE PUBLICACIONES, S.A.

Velázquez, 46, 1ª Drcha - Tel. 91 435 00 32 Fax 91 435 96 05 - 28001 - MADRID
Av. Diagonal 497, 5a planta - Tel 93 439 24 18 Fax 93 419 25 34 - 08029 - BARCELONA

Anexo - Tráfico Nacional

Título: TOLEDODIARIO.ES
URL Primaria: https://toledodiario.es/
Editor: Relato en la Red, S.L.
Domicilio: Santa Fe, 14, 2º
Ciudad: 45001 TOLEDO
Teléfono: 925 220 640
Fax:
E-mail:
Clasificación: Noticias e Información
Sub-Clasificación: Noticias globales y actualidad

toledodiario.es

1. Cifras totales y promedios (Nacional)

MES - AÑO	NAVEGADORES UNICOS	VISITAS	PAGINAS
Abril - 2026	48.016	66.485	85.662
PROMEDIO DIARIO	2.003	2.195	2.855
PROMEDIO LUNES-VIERNES	2.041	2.249	2.965
PROMEDIO SABADO-DOMINGO	1.897	2.045	2.555
PAGINAS / VISITAS	1,30		
DURACION MEDIA VISITAS	0:01:35		
TIEMPO INTERACCIÓN MEDIO	0:00:49		

2. Secciones (Nacional)

	PAGINAS	%
HOME	13.243	15.46 %
RESTO	72.419	84.54 %

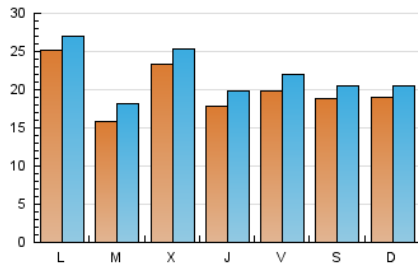
3. Por día del mes (Nacional)

Día	N. únicos	Visitas	Páginas	Día	N. únicos	Visitas	Páginas	Día	N. únicos	Visitas	Páginas
1	1.804	1.994	2.755	11	2.927	3.118	3.766	21	2.037	2.299	3.102
2	1.423	1.555	1.965	12	1.046	1.161	1.518	22	2.522	2.746	3.404
3	2.399	2.536	3.125	13	1.332	1.513	2.371	23	1.448	1.631	2.370
4	1.696	1.824	2.235	14	1.168	1.383	2.115	24	1.291	1.484	2.091
5	4.030	4.210	4.912	15	1.412	1.642	2.357	25	1.517	1.661	2.233
6	5.979	6.173	6.995	16	1.685	1.938	2.782	26	1.198	1.321	1.619
7	1.877	2.116	2.803	17	2.186	2.561	3.578	27	1.560	1.777	2.447
8	4.703	4.896	5.613	18	1.425	1.588	2.155	28	1.265	1.453	2.163
9	2.589	2.781	3.443	19	1.340	1.474	2.004	29	1.203	1.411	1.949
10	2.038	2.242	2.958	20	1.198	1.362	1.984	30	1.786	1.987	2.850

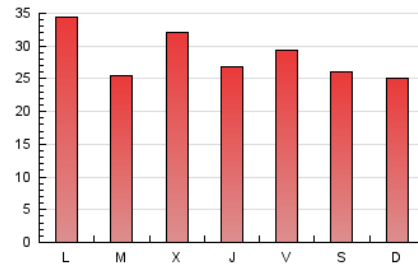
4. Gráficas (Nacional)

4.1 Por día de la semana (promedio)

N. únicos / Visitas (x 100)

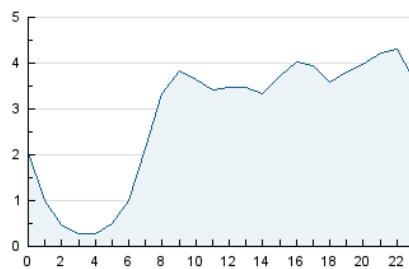


Páginas (x 100)

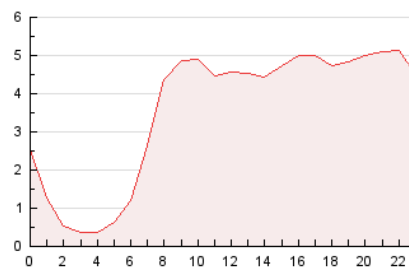


4.2 Por franja horaria (promedio)

Visitas_ (x 1000)

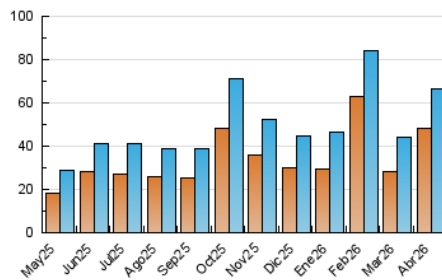


Páginas (x 1000)

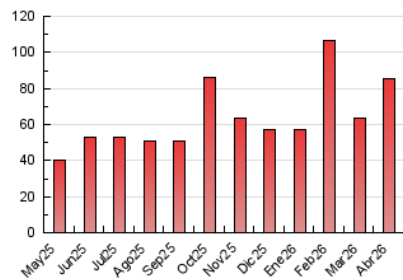


4.3 Por meses

N. únicos / Visitas (x 1000)



Páginas (x 1000)



5. Observaciones

Este Medio Electrónico de Comunicación ha sido medido por la herramienta Google Analytics de Google (GA4).

6. Definiciones básicas (Para más información ver Normas Técnicas para el Control de los Medios Electrónicos de Comunicación)

Página Vista:

Conjunto de ficheros enviado a un usuario como resultado de una petición del mismo recibida por el servidor. Cuando la página está formada por varios marcos (frames), el conjunto de los mismos tendrá, a efectos de cómputo, la consideración de una página unitaria.

Visita:

Una secuencia ininterrumpida de páginas servidas a un usuario válido. Si dicho usuario no realiza peticiones de páginas en un periodo de tiempo (30 min) la siguiente petición constituirá el inicio de una nueva visita.

Navegador Único:

Total de combinaciones únicas de una dirección IP y un identificador adicional. Los medios pueden utilizar cookies o el Identificador de Alta de registro.

Duración Página Vista:

Tiempo acumulado en segundos de todas las páginas vistas (en visitas de dos o más páginas vistas), dividido por el número total de páginas vistas.

Duración Visita:

Tiempo en segundos de todas las visitas de dos o más páginas vistas, dividido por el número total de visitas de dos o más páginas vistas.

Tráfico nacional:

Audiencia/difusión correspondiente a España medida en base a los datos de las direcciones IP registradas por el sistema de medición.

7. Opinión

De OJDinteractiva, la división de INFORMACIÓN Y CONTROL DE PUBLICACIONES S.A.:

Hemos examinado la información facilitada por el editor del medio electrónico para el periodo que comprende la presente certificación.

Nuestro examen se ha realizado de acuerdo con las normas y procedimientos establecidos en las Normas Técnicas para el Control de los Medios Electrónicos de Comunicación.

En nuestra opinión, la presente acta presenta razonablemente la difusión/audiencia registrada por este medio electrónico.

ADVERTENCIA:

El trabajo de OJDinteractiva, la división de INFORMACIÓN Y CONTROL DE PUBLICACIONES S.A (INTROL) se limita a la realización de pruebas para la revisión de los datos de recuento suministrados por el editor con la finalidad de expresar una opinión sobre la razonabilidad de dichos datos de acuerdo con las Normas Técnicas para el control de los MEC.

Por tanto, INTROL no acepta responsabilidad alguna por las inexactitudes o errores que puedan existir en los datos de recuento. Tampoco acepta ninguna responsabilidad por la falsedad en los datos de recuento recibidos del editor, ni por otros datos de medición que no están incluidos en el análisis.

Mayo - 2026

OJDinteractiva