



INFORMACION Y CONTROL DE PUBLICACIONES, S.A.

Velázquez, 46, 1º Drcha - Tel. 91 435 00 32 Fax 91 435 96 05 - 28001 - MADRID
Av. Diagonal 497, 5a planta - Tel 93 439 24 18 Fax 93 419 25 34 - 08029 - BARCELONA

Título: TOLEDODIARIO.ES
URL Primaria: https://toledodiario.es/
Editor: Relato en la Red, S.L.
Domicilio: Santa Fe, 14, 2º
Ciudad: 45001 TOLEDO
Teléfono: 925 220 640
Fax:
E-mail:
Clasificación: Noticias e Información
Sub-Clasificación: Noticias globales y actualidad

toledodiario.es

1. Cifras totales y promedios (Nacional e Internacional)

MES - AÑO	NAVEGADORES UNICOS	VISITAS	PAGINAS
Marzo - 2025	25.729	39.341	51.517
PROMEDIO DIARIO	1.102	1.255	1.662
PROMEDIO LUNES-VIERNES	1.165	1.336	1.785
PROMEDIO SABADO-DOMINGO	968	1.085	1.403
PAGINAS / VISITAS	1,32		
DURACION MEDIA VISITAS	0:02:11		
TIEMPO INTERACCIÓN MEDIO	0:01:21		

2. Secciones (Nacional e Internacional)

	PAGINAS	%
HOME	10.730	20.83 %
RESTO	40.787	79.17 %

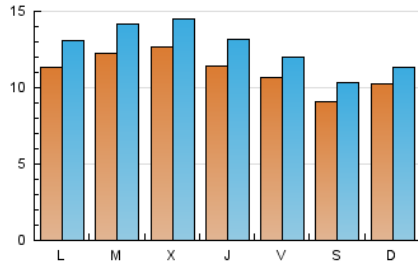
3. Por día del mes (Nacional e Internacional)

Día	N. únicos	Visitas	Páginas	Día	N. únicos	Visitas	Páginas	Día	N. únicos	Visitas	Páginas
1	996	1.158	1.498	11	1.706	1.939	2.539	21	1.554	1.772	2.349
2	1.071	1.196	1.537	12	1.634	1.842	2.336	22	1.358	1.523	1.947
3	1.041	1.174	1.527	13	1.269	1.450	1.945	23	1.636	1.821	2.373
4	967	1.119	1.463	14	898	998	1.359	24	1.090	1.255	1.645
5	1.222	1.394	1.894	15	763	838	1.063	25	1.098	1.287	1.700
6	1.023	1.178	1.660	16	821	916	1.155	26	1.104	1.284	1.712
7	964	1.084	1.472	17	978	1.140	1.526	27	908	1.057	1.440
8	781	916	1.222	18	1.127	1.309	1.787	28	841	952	1.273
9	880	987	1.330	19	1.107	1.271	1.708	29	662	735	930
10	1.617	1.860	2.522	20	1.368	1.572	2.138	30	707	759	974
								31	956	1.111	1.493

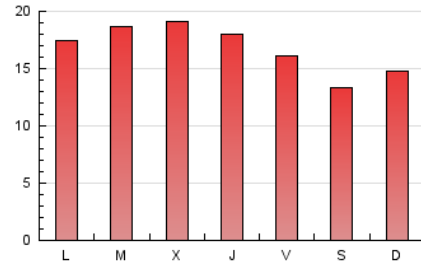
4. Gráficas (Nacional e Internacional)

4.1 Por día de la semana (promedio)

N. únicos / Visitas (x 100)

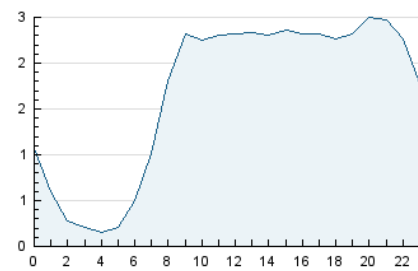


Páginas (x 100)

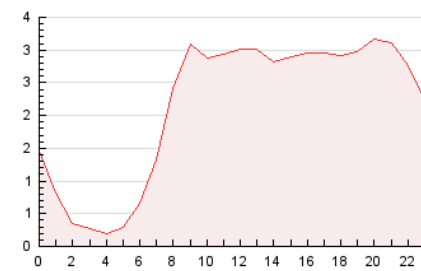


4.2 Por franja horaria (promedio)

Visitas_ (x 1000)

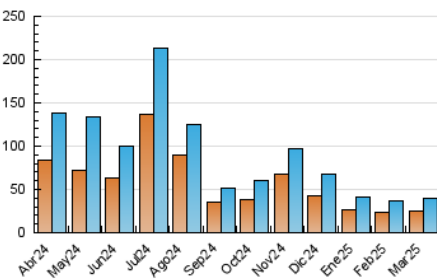


Páginas (x 1000)

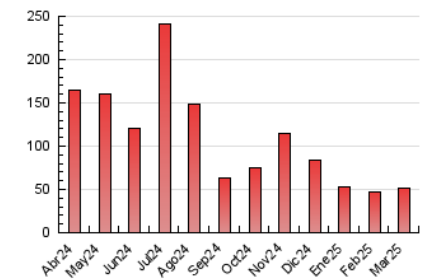


4.3 Por meses

N. únicos / Visitas (x 1000)



Páginas (x 1000)





INFORMACION Y CONTROL DE PUBLICACIONES, S.A.

Velázquez, 46, 1ª Drcha - Tel. 91 435 00 32 Fax 91 435 96 05 - 28001 - MADRID
Av. Diagonal 497, 5a planta - Tel 93 439 24 18 Fax 93 419 25 34 - 08029 - BARCELONA

Anexo - Tráfico Nacional

Título: TOLEDODIARIO.ES
URL Primaria: https://toledodiario.es/
Editor: Relato en la Red, S.L.
Domicilio: Santa Fe, 14, 2º
Ciudad: 45001 TOLEDO
Teléfono: 925 220 640
Fax:
E-mail:
Clasificación: Noticias e Información
Sub-Clasificación: Noticias globales y actualidad

toledodiario.es

1. Cifras totales y promedios (Nacional)

MES - AÑO	NAVEGADORES UNICOS	VISITAS	PAGINAS
Marzo - 2025	25.004	38.638	50.214
PROMEDIO DIARIO	1.073	1.224	1.620
PROMEDIO LUNES-VIERNES	1.136	1.303	1.740
PROMEDIO SABADO-DOMINGO	942	1.058	1.368
PAGINAS / VISITAS	1,32		
DURACION MEDIA VISITAS	0:02:10		
TIEMPO INTERACCIÓN MEDIO	0:01:21		

2. Secciones (Nacional)

	PAGINAS	%
HOME	10.540	20.99 %
RESTO	39.674	79.01 %

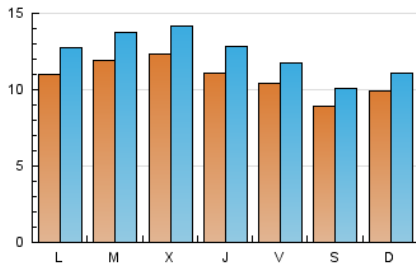
3. Por día del mes (Nacional)

Día	N. únicos	Visitas	Páginas	Día	N. únicos	Visitas	Páginas	Día	N. únicos	Visitas	Páginas
1	980	1.142	1.480	11	1.665	1.893	2.472	21	1.526	1.744	2.300
2	1.048	1.171	1.501	12	1.605	1.808	2.297	22	1.328	1.491	1.912
3	1.021	1.154	1.498	13	1.242	1.421	1.876	23	1.559	1.741	2.271
4	937	1.081	1.421	14	880	979	1.334	24	1.046	1.208	1.575
5	1.192	1.360	1.834	15	752	826	1.050	25	1.067	1.254	1.652
6	999	1.150	1.633	16	807	899	1.130	26	1.072	1.245	1.667
7	948	1.067	1.454	17	948	1.108	1.486	27	881	1.027	1.399
8	750	881	1.174	18	1.102	1.283	1.750	28	812	923	1.238
9	858	964	1.304	19	1.080	1.241	1.662	29	639	709	896
10	1.572	1.813	2.459	20	1.323	1.520	2.073	30	700	752	966
								31	929	1.079	1.450

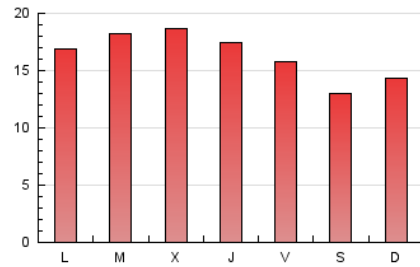
4. Gráficas (Nacional)

4.1 Por día de la semana (promedio)

N. únicos / Visitas (x 100)

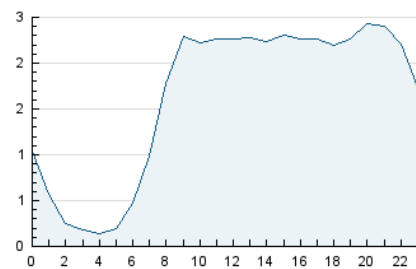


Páginas (x 100)

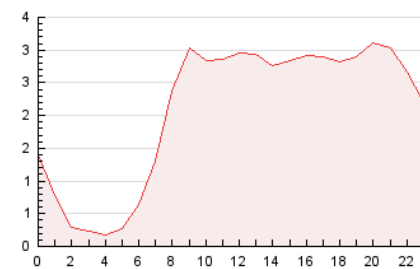


4.2 Por franja horaria (promedio)

Visitas_ (x 1000)

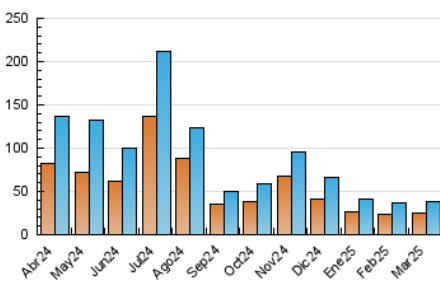


Páginas (x 1000)

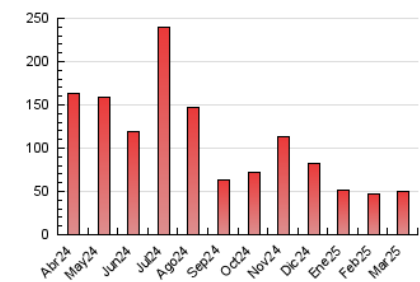


4.3 Por meses

N. únicos / Visitas (x 1000)



Páginas (x 1000)



5. Observaciones

Este Medio Electrónico de Comunicación ha sido medido por la herramienta Google Analytics de Google (GA4).

6. Definiciones básicas (Para más información ver Normas Técnicas para el Control de los Medios Electrónicos de Comunicación)

Página Vista:

Conjunto de ficheros enviado a un usuario como resultado de una petición del mismo recibida por el servidor. Cuando la página está formada por varios marcos (frames), el conjunto de los mismos tendrá, a efectos de cómputo, la consideración de una página unitaria.

Visita:

Una secuencia ininterrumpida de páginas servidas a un usuario válido. Si dicho usuario no realiza peticiones de páginas en un periodo de tiempo (30 min) la siguiente petición constituirá el inicio de una nueva visita.

Navegador Único:

Total de combinaciones únicas de una dirección IP y un identificador adicional. Los medios pueden utilizar cookies o el Identificador de Alta de registro.

Duración Página Vista:

Tiempo acumulado en segundos de todas las páginas vistas (en visitas de dos o más páginas vistas), dividido por el número total de páginas vistas.

Duración Visita:

Tiempo en segundos de todas las visitas de dos o más páginas vistas, dividido por el número total de visitas de dos o más páginas vistas.

Tráfico nacional:

Audiencia/difusión correspondiente a España medida en base a los datos de las direcciones IP registradas por el sistema de medición.

7. Opinión

De OJDinteractiva, la división de INFORMACIÓN Y CONTROL DE PUBLICACIONES S.A.:

Hemos examinado la información facilitada por el editor del medio electrónico para el periodo que comprende la presente certificación.

Nuestro examen se ha realizado de acuerdo con las normas y procedimientos establecidos en las Normas Técnicas para el Control de los Medios Electrónicos de Comunicación.

En nuestra opinión, la presente acta presenta razonablemente la difusión/audiencia registrada por este medio electrónico.

ADVERTENCIA:

El trabajo de OJDinteractiva, la división de INFORMACIÓN Y CONTROL DE PUBLICACIONES S.A (INTROL) se limita a la realización de pruebas para la revisión de los datos de recuento suministrados por el editor con la finalidad de expresar una opinión sobre la razonabilidad de dichos datos de acuerdo con las Normas Técnicas para el control de los MEC.

Por tanto, INTROL no acepta responsabilidad alguna por las inexactitudes o errores que puedan existir en los datos de recuento. Tampoco acepta ninguna responsabilidad por la falsedad en los datos de recuento recibidos del editor, ni por otros datos de medición que no están incluidos en el análisis.

Abril - 2025

OJDinteractiva