



INFORMACION Y CONTROL DE PUBLICACIONES, S.A.

Velázquez, 46, 1º Drcha - Tel. 91 435 00 32 Fax 91 435 96 05 - 28001 - MADRID
Av. Diagonal 497, 5a planta - Tel 93 439 24 18 Fax 93 419 25 34 - 08029 - BARCELONA

Título: TOLEDODIARIO.ES
URL Primaria: https://toledodiario.es/
Editor: Relato en la Red, S.L.
Domicilio: Santa Fe, 14, 2º
Ciudad: 45001 TOLEDO
Teléfono: 925 220 640
Fax:
E-mail:
Clasificación: Noticias e Información
Sub-Clasificación: Noticias globales y actualidad

toledodiario.es

1. Cifras totales y promedios (Nacional e Internacional)

MES - AÑO	NAVEGADORES UNICOS	VISITAS	PAGINAS
Febrero - 2025	24.072	37.123	47.568
PROMEDIO DIARIO	1.143	1.291	1.699
PROMEDIO LUNES-VIERNES	1.185	1.349	1.781
PROMEDIO SABADO-DOMINGO	1.039	1.147	1.493
PAGINAS / VISITAS	1,32		
DURACION MEDIA VISITAS	0:02:05		
TIEMPO INTERACCIÓN MEDIO	0:01:20		

2. Secciones (Nacional e Internacional)

	PAGINAS	%
HOME	8.343	17.54 %
RESTO	39.225	82.46 %

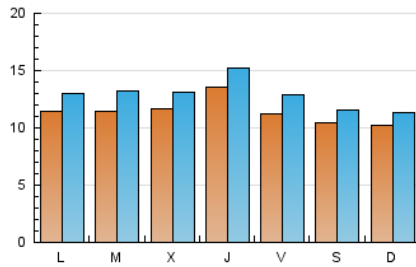
3. Por día del mes (Nacional e Internacional)

Día	N. únicos	Visitas	Páginas	Día	N. únicos	Visitas	Páginas	Día	N. únicos	Visitas	Páginas
1	870	994	1.280	11	1.376	1.591	2.098	21	1.261	1.421	1.879
2	854	965	1.228	12	1.305	1.468	1.927	22	1.384	1.507	2.035
3	1.035	1.186	1.526	13	1.716	1.910	2.481	23	1.222	1.338	1.745
4	1.071	1.238	1.553	14	1.368	1.580	2.070	24	1.040	1.217	1.711
5	1.223	1.369	1.718	15	1.178	1.285	1.709	25	986	1.156	1.565
6	1.346	1.551	1.996	16	1.173	1.290	1.577	26	1.108	1.262	1.723
7	967	1.117	1.539	17	1.309	1.476	1.950	27	1.010	1.155	1.620
8	769	856	1.144	18	1.145	1.291	1.719	28	908	1.041	1.390
9	858	943	1.225	19	1.020	1.155	1.495				
10	1.173	1.318	1.778	20	1.331	1.477	1.887				

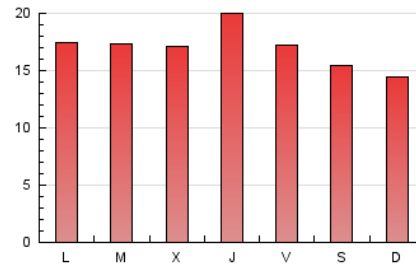
4. Gráficas (Nacional e Internacional)

4.1 Por día de la semana (promedio)

N. únicos / Visitas (x 100)

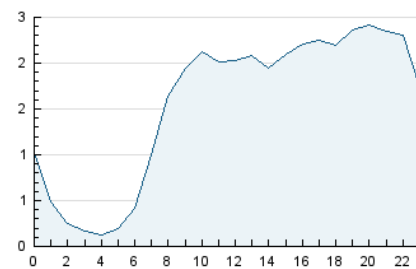


Páginas (x 100)

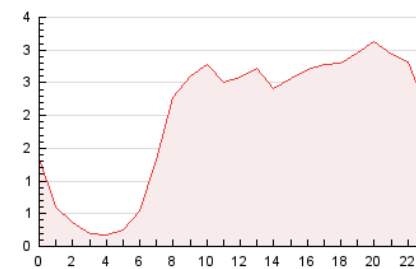


4.2 Por franja horaria (promedio)

Visitas_ (x 1000)

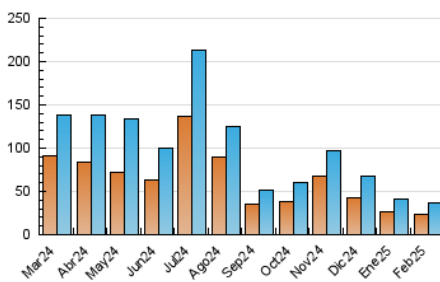


Páginas (x 1000)

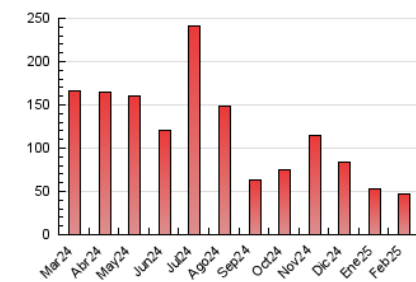


4.3 Por meses

N. únicos / Visitas (x 1000)



Páginas (x 1000)





INFORMACION Y CONTROL DE PUBLICACIONES, S.A.

Velázquez, 46, 1ª Drcha - Tel. 91 435 00 32 Fax 91 435 96 05 - 28001 - MADRID
Av. Diagonal 497, 5a planta - Tel 93 439 24 18 Fax 93 419 25 34 - 08029 - BARCELONA

Anexo - Tráfico Nacional

Título: TOLEDODIARIO.ES
URL Primaria: https://toledodiario.es/
Editor: Relato en la Red, S.L.
Domicilio: Santa Fe, 14, 2º
Ciudad: 45001 TOLEDO
Teléfono: 925 220 640
Fax:
E-mail:
Clasificación: Noticias e Información
Sub-Clasificación: Noticias globales y actualidad

toledodiario.es

1. Cifras totales y promedios (Nacional)

MES - AÑO	NAVEGADORES UNICOS	VISITAS	PAGINAS
Febrero - 2025	23.512	36.414	46.665
PROMEDIO DIARIO	1.121	1.266	1.667
PROMEDIO LUNES-VIERNES	1.161	1.323	1.748
PROMEDIO SABADO-DOMINGO	1.018	1.125	1.464
PAGINAS / VISITAS	1,32		
DURACION MEDIA VISITAS	0:02:05		
TIEMPO INTERACCIÓN MEDIO	0:01:20		

2. Secciones (Nacional)

	PAGINAS	%
HOME	8.246	17.67 %
RESTO	38.419	82.33 %

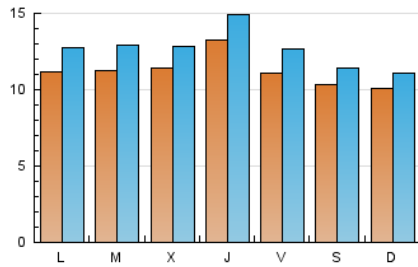
3. Por día del mes (Nacional)

Día	N. únicos	Visitas	Páginas	Día	N. únicos	Visitas	Páginas	Día	N. únicos	Visitas	Páginas
1	852	975	1.257	11	1.356	1.567	2.059	21	1.247	1.403	1.850
2	834	940	1.197	12	1.275	1.433	1.886	22	1.362	1.481	1.997
3	1.011	1.161	1.501	13	1.678	1.868	2.437	23	1.195	1.309	1.712
4	1.051	1.218	1.528	14	1.351	1.559	2.041	24	1.024	1.194	1.677
5	1.196	1.341	1.682	15	1.155	1.262	1.682	25	962	1.132	1.530
6	1.319	1.519	1.963	16	1.151	1.265	1.534	26	1.080	1.233	1.686
7	952	1.099	1.519	17	1.284	1.449	1.916	27	986	1.130	1.587
8	756	843	1.127	18	1.117	1.260	1.678	28	882	1.014	1.358
9	842	926	1.206	19	1.001	1.135	1.447				
10	1.151	1.295	1.754	20	1.305	1.449	1.854				

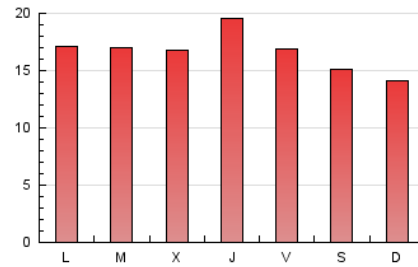
4. Gráficas (Nacional)

4.1 Por día de la semana (promedio)

N. únicos / Visitas (x 100)

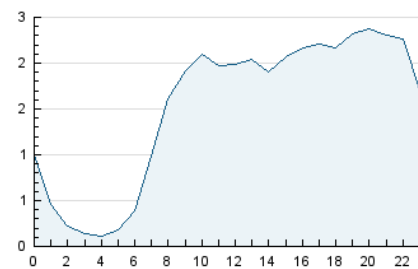


Páginas (x 100)

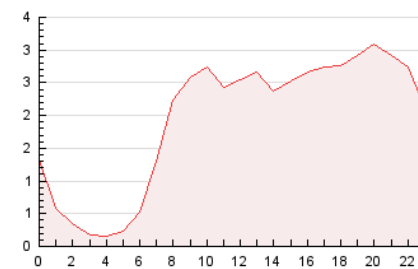


4.2 Por franja horaria (promedio)

Visitas_ (x 1000)

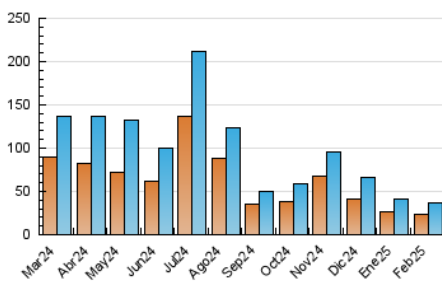


Páginas (x 1000)

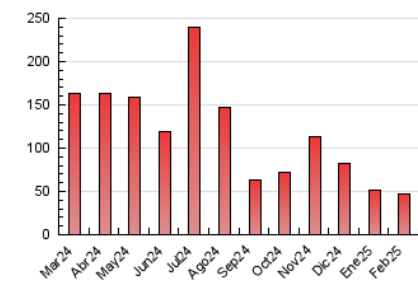


4.3 Por meses

N. únicos / Visitas (x 1000)



Páginas (x 1000)



5. Observaciones

Este Medio Electrónico de Comunicación ha sido medido por la herramienta Google Analytics de Google (GA4).

6. Definiciones básicas (Para más información ver Normas Técnicas para el Control de los Medios Electrónicos de Comunicación)

Página Vista:

Conjunto de ficheros enviado a un usuario como resultado de una petición del mismo recibida por el servidor. Cuando la página está formada por varios marcos (frames), el conjunto de los mismos tendrá, a efectos de cómputo, la consideración de una página unitaria.

Visita:

Una secuencia ininterrumpida de páginas servidas a un usuario válido. Si dicho usuario no realiza peticiones de páginas en un periodo de tiempo (30 min) la siguiente petición constituirá el inicio de una nueva visita.

Navegador Único:

Total de combinaciones únicas de una dirección IP y un identificador adicional. Los medios pueden utilizar cookies o el Identificador de Alta de registro.

Duración Página Vista:

Tiempo acumulado en segundos de todas las páginas vistas (en visitas de dos o más páginas vistas), dividido por el número total de páginas vistas.

Duración Visita:

Tiempo en segundos de todas las visitas de dos o más páginas vistas, dividido por el número total de visitas de dos o más páginas vistas.

Tráfico nacional:

Audiencia/difusión correspondiente a España medida en base a los datos de las direcciones IP registradas por el sistema de medición.

7. Opinión

De OJDinteractiva, la división de INFORMACIÓN Y CONTROL DE PUBLICACIONES S.A.:

Hemos examinado la información facilitada por el editor del medio electrónico para el periodo que comprende la presente certificación.

Nuestro examen se ha realizado de acuerdo con las normas y procedimientos establecidos en las Normas Técnicas para el Control de los Medios Electrónicos de Comunicación.

En nuestra opinión, la presente acta presenta razonablemente la difusión/audiencia registrada por este medio electrónico.

ADVERTENCIA:

El trabajo de OJDinteractiva, la división de INFORMACIÓN Y CONTROL DE PUBLICACIONES S.A (INTROL) se limita a la realización de pruebas para la revisión de los datos de recuento suministrados por el editor con la finalidad de expresar una opinión sobre la razonabilidad de dichos datos de acuerdo con las Normas Técnicas para el control de los MEC.

Por tanto, INTROL no acepta responsabilidad alguna por las inexactitudes o errores que puedan existir en los datos de recuento. Tampoco acepta ninguna responsabilidad por la falsedad en los datos de recuento recibidos del editor, ni por otros datos de medición que no están incluidos en el análisis.

Marzo - 2025

OJDinteractiva