



INFORMACION Y CONTROL DE PUBLICACIONES, S.A.

Velázquez, 46, 1ª Drcha - Tel. 91 435 00 32 Fax 91 435 96 05 - 28001 - MADRID
Av. Diagonal 497, 5a planta - Tel 93 439 24 18 Fax 93 419 25 34 - 08029 - BARCELONA

Título: TOLEDODIARIO.ES
URL Primaria: https://toledodiario.es/
Editor: Relato en la Red, S.L.
Domicilio: Santa Fe, 14, 2º
Ciudad: 45001 TOLEDO
Teléfono: 925 220 640
Fax:
E-mail:
Clasificación: Noticias e Información
Sub-Clasificación: Noticias globales y actualidad

toledodiario.es

1. Cifras totales y promedios (Nacional e Internacional)

MES - AÑO	NAVEGADORES UNICOS	VISITAS	PAGINAS
Enero - 2026	29.772	47.150	57.895
PROMEDIO DIARIO	1.337	1.483	1.868
PROMEDIO LUNES-VIERNES	1.389	1.555	1.991
PROMEDIO SABADO-DOMINGO	1.208	1.306	1.567
PAGINAS / VISITAS	1,26		
DURACION MEDIA VISITAS	0:01:52		
TIEMPO INTERACCIÓN MEDIO	0:01:22		

2. Secciones (Nacional e Internacional)

	PAGINAS	%
HOME	9.776	16.89 %
RESTO	48.119	83.11 %

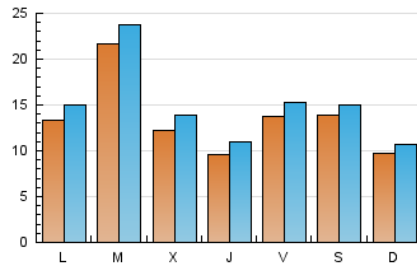
3. Por día del mes (Nacional e Internacional)

Día	N. únicos	Visitas	Páginas	Día	N. únicos	Visitas	Páginas	Día	N. únicos	Visitas	Páginas
1	809	907	1.133	11	936	1.029	1.280	21	904	1.025	1.365
2	1.875	2.057	2.563	12	1.038	1.207	1.634	22	1.027	1.157	1.481
3	2.886	3.017	3.360	13	1.171	1.345	1.810	23	2.098	2.289	2.754
4	1.362	1.474	1.710	14	1.001	1.147	1.502	24	1.200	1.306	1.614
5	1.228	1.385	1.755	15	1.018	1.183	1.589	25	965	1.055	1.260
6	3.758	3.971	4.602	16	886	1.040	1.353	26	2.203	2.422	2.973
7	1.494	1.673	2.067	17	1.246	1.354	1.649	27	2.790	3.050	3.752
8	1.028	1.163	1.589	18	640	709	895	28	1.482	1.719	2.325
9	1.173	1.310	1.854	19	844	991	1.293	29	944	1.103	1.587
10	984	1.070	1.313	20	974	1.113	1.449	30	817	950	1.362
								31	654	739	1.022

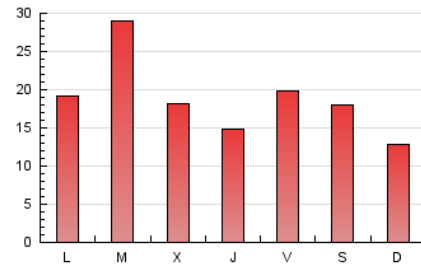
4. Gráficas (Nacional e Internacional)

4.1 Por día de la semana (promedio)

N. únicos / Visitas (x 100)



Páginas (x 100)

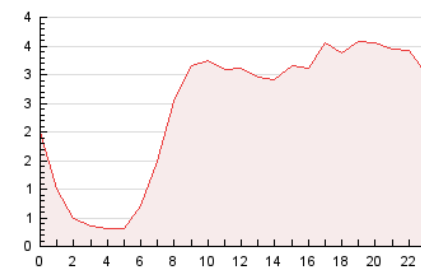


4.2 Por franja horaria (promedio)

Visitas_ (x 1000)

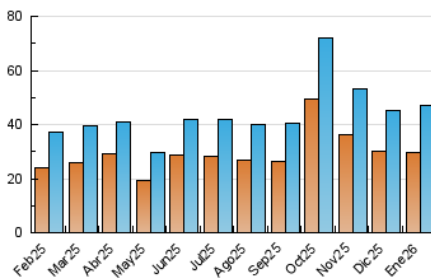


Páginas (x 1000)

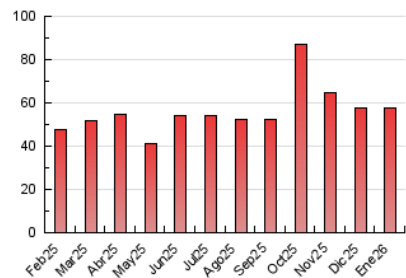


4.3 Por meses

N. únicos / Visitas (x 1000)



Páginas (x 1000)





INFORMACION Y CONTROL DE PUBLICACIONES, S.A.

Velázquez, 46, 1ª Drcha - Tel. 91 435 00 32 Fax 91 435 96 05 - 28001 - MADRID
Av. Diagonal 497, 5a planta - Tel 93 439 24 18 Fax 93 419 25 34 - 08029 - BARCELONA

Anexo - Tráfico Nacional

Título: TOLEDODIARIO.ES
URL Primaria: https://toledodiario.es/
Editor: Relato en la Red, S.L.
Domicilio: Santa Fe, 14, 2ª
Ciudad: 45001 TOLEDO
Teléfono: 925 220 640
Fax:
E-mail:
Clasificación: Noticias e Información
Sub-Clasificación: Noticias globales y actualidad

toledodiario.es

1. Cifras totales y promedios (Nacional)

MES - AÑO	NAVEGADORES UNICOS	VISITAS	PAGINAS
Enero - 2026	29.205	46.457	56.963
PROMEDIO DIARIO	1.317	1.460	1.838
PROMEDIO LUNES-VIERNES	1.368	1.531	1.959
PROMEDIO SABADO-DOMINGO	1.190	1.285	1.541
PAGINAS / VISITAS	1,26		
DURACION MEDIA VISITAS	0:01:52		
TIEMPO INTERACCIÓN MEDIO	0:01:23		

2. Secciones (Nacional)

	PAGINAS	%
HOME	9.651	16.94 %
RESTO	47.312	83.06 %

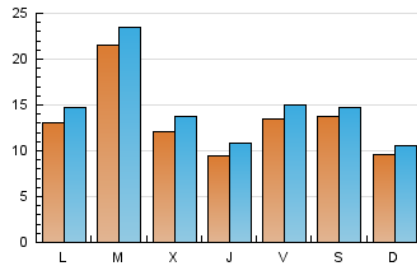
3. Por día del mes (Nacional)

Día	N. únicos	Visitas	Páginas	Día	N. únicos	Visitas	Páginas	Día	N. únicos	Visitas	Páginas
1	786	884	1.101	11	928	1.020	1.268	21	878	997	1.324
2	1.849	2.030	2.529	12	1.011	1.174	1.586	22	1.010	1.137	1.462
3	2.850	2.973	3.294	13	1.151	1.323	1.759	23	2.082	2.268	2.728
4	1.344	1.456	1.689	14	985	1.123	1.476	24	1.179	1.283	1.582
5	1.209	1.363	1.732	15	984	1.148	1.543	25	952	1.043	1.247
6	3.733	3.935	4.566	16	876	1.029	1.342	26	2.187	2.405	2.951
7	1.481	1.657	2.045	17	1.230	1.336	1.628	27	2.769	3.023	3.713
8	1.017	1.152	1.576	18	624	691	867	28	1.466	1.700	2.301
9	1.144	1.280	1.802	19	818	960	1.258	29	919	1.075	1.556
10	964	1.048	1.289	20	958	1.096	1.427	30	793	923	1.320
								31	636	719	1.002

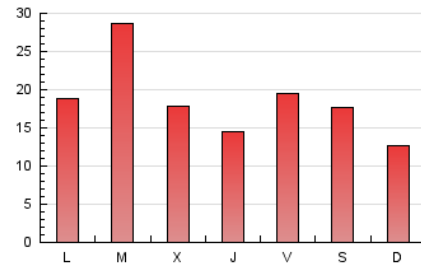
4. Gráficas (Nacional)

4.1 Por día de la semana (promedio)

N. únicos / Visitas (x 100)



Páginas (x 100)

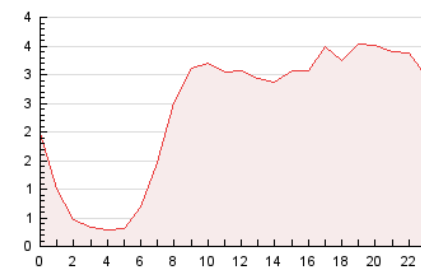


4.2 Por franja horaria (promedio)

Visitas_ (x 1000)

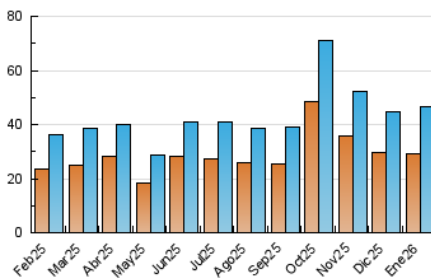


Páginas (x 1000)

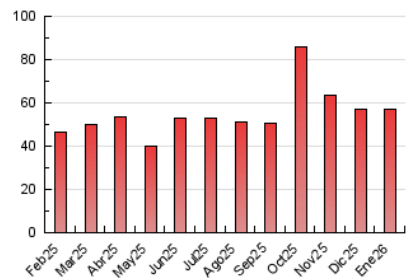


4.3 Por meses

N. únicos / Visitas (x 1000)



Páginas (x 1000)



5. Observaciones

Este Medio Electrónico de Comunicación ha sido medido por la herramienta Google Analytics de Google (GA4).

6. Definiciones básicas (Para más información ver Normas Técnicas para el Control de los Medios Electrónicos de Comunicación)

Página Vista:

Conjunto de ficheros enviado a un usuario como resultado de una petición del mismo recibida por el servidor. Cuando la página está formada por varios marcos (frames), el conjunto de los mismos tendrá, a efectos de cómputo, la consideración de una página unitaria.

Visita:

Una secuencia ininterrumpida de páginas servidas a un usuario válido. Si dicho usuario no realiza peticiones de páginas en un periodo de tiempo (30 min) la siguiente petición constituirá el inicio de una nueva visita.

Navegador Único:

Total de combinaciones únicas de una dirección IP y un identificador adicional. Los medios pueden utilizar cookies o el Identificador de Alta de registro.

Duración Página Vista:

Tiempo acumulado en segundos de todas las páginas vistas (en visitas de dos o más páginas vistas), dividido por el número total de páginas vistas.

Duración Visita:

Tiempo en segundos de todas las visitas de dos o más páginas vistas, dividido por el número total de visitas de dos o más páginas vistas.

Tráfico nacional:

Audiencia/difusión correspondiente a España medida en base a los datos de las direcciones IP registradas por el sistema de medición.

7. Opinión

De OJDinteractiva, la división de INFORMACIÓN Y CONTROL DE PUBLICACIONES S.A.:

Hemos examinado la información facilitada por el editor del medio electrónico para el periodo que comprende la presente certificación.

Nuestro examen se ha realizado de acuerdo con las normas y procedimientos establecidos en las Normas Técnicas para el Control de los Medios Electrónicos de Comunicación.

En nuestra opinión, la presente acta presenta razonablemente la difusión/audiencia registrada por este medio electrónico.

ADVERTENCIA:

El trabajo de OJDinteractiva, la división de INFORMACIÓN Y CONTROL DE PUBLICACIONES S.A (INTROL) se limita a la realización de pruebas para la revisión de los datos de recuento suministrados por el editor con la finalidad de expresar una opinión sobre la razonabilidad de dichos datos de acuerdo con las Normas Técnicas para el control de los MEC.

Por tanto, INTROL no acepta responsabilidad alguna por las inexactitudes o errores que puedan existir en los datos de recuento. Tampoco acepta ninguna responsabilidad por la falsedad en los datos de recuento recibidos del editor, ni por otros datos de medición que no están incluidos en el análisis.

Febrero - 2026

OJDinteractiva