



## INFORMACION Y CONTROL DE PUBLICACIONES, S.A.

Velázquez, 46, 1º Drcha - Tel. 91 435 00 32 Fax 91 435 96 05 - 28001 - MADRID  
Av. Diagonal 497, 5a planta - Tel 93 439 24 18 Fax 93 419 25 34 - 08029 - BARCELONA

**Título:** MASCASTILLAYLEON.COM  
**URL Primaria:** https://www.mascastillayleon.com  
**Editor:** Administra Agro 21, S.L.  
**Domicilio:** Pza. Marco Fernández, 3- Oficina A  
**Ciudad:** 47014 VALLADOLID  
**Teléfono:**  
**Fax:**  
**E-mail:**  
**Clasificación:** Noticias e Información  
**Sub-Clasificación:** Noticias globales y actualidad



### 1. Cifras totales y promedios (Nacional e Internacional)

MES - AÑO	NAVEGADORES UNICOS	VISITAS	PAGINAS
Junio - 2022	8.257	9.662	12.991
<b>PROMEDIO DIARIO</b>	<b>309</b>	<b>322</b>	<b>433</b>
<b>PROMEDIO LUNES-VIERNES</b>	346	362	487
<b>PROMEDIO SABADO-DOMINGO</b>	205	213	285
<b>PAGINAS / VISITAS</b>	1,34		
<b>DURACION MEDIA VISITAS</b>	0:00:36		
<b>DURACION MEDIA PAGINAS</b>	0:01:45		

### 2. Secciones (Nacional e Internacional)

	PAGINAS	%
<b>HOME</b>	366	2.82 %
<b>RESTO</b>	12.625	97.18 %

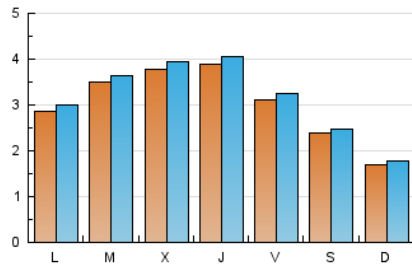
### 3. Por día del mes (Nacional e Internacional)

Día	N. únicos	Visitas	Páginas	Día	N. únicos	Visitas	Páginas	Día	N. únicos	Visitas	Páginas
1	339	358	459	11	428	433	619	21	333	347	467
2	284	295	391	12	268	280	366	22	265	270	380
3	237	266	345	13	465	487	615	23	268	280	387
4	175	188	251	14	425	442	586	24	350	354	494
5	126	136	202	15	308	317	407	25	204	212	269
6	204	214	268	16	391	407	578	26	165	169	217
7	361	376	484	17	379	391	516	27	272	287	400
8	305	321	420	18	149	157	199	28	284	293	372
9	362	387	558	19	121	127	155	29	675	703	997
10	278	292	391	20	202	213	300	30	635	660	898

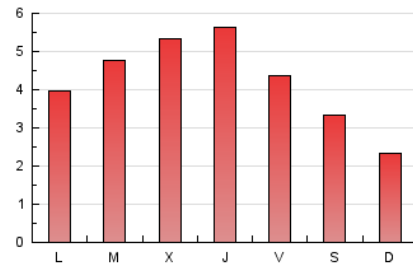
4. Gráficas (Nacional e Internacional)

4.1 Por día de la semana (promedio)

N. únicos / Visitas (x 100)



Páginas (x 100)

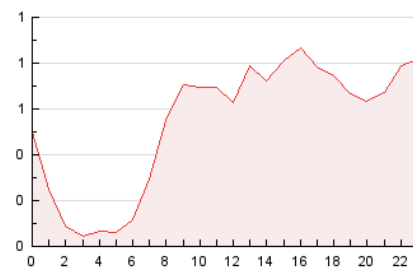


4.2 Por franja horaria (promedio)

Visitas\_\_ (x 1000)

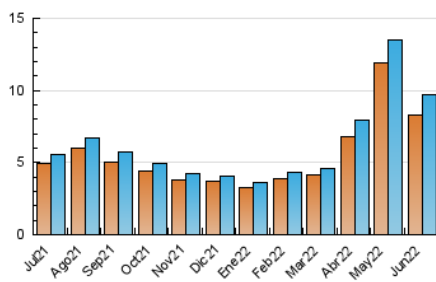


Páginas (x 1000)

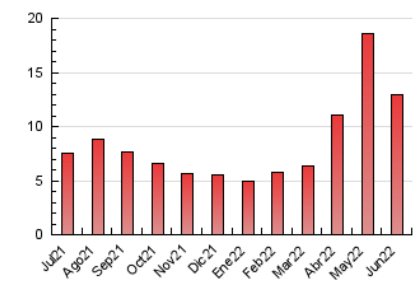


4.3 Por meses

N. únicos / Visitas (x 1000)



Páginas (x 1000)





## INFORMACION Y CONTROL DE PUBLICACIONES, S.A.

Velázquez, 46, 1º Drcha - Tel. 91 435 00 32 Fax 91 435 96 05 - 28001 - MADRID  
Av. Diagonal 497, 5a planta - Tel 93 439 24 18 Fax 93 419 25 34 - 08029 - BARCELONA

### Anexo - Tráfico Nacional

**Título:** MASCASTILLAYLEON.COM  
**URL Primaria:** https://www.mascastillayleon.com  
**Editor:** Administra Agro 21, S.L.  
**Domicilio:** Pza. Marco Fernández, 3- Oficina A  
**Ciudad:** 47014 VALLADOLID  
**Teléfono:**  
**Fax:**  
**E-mail:**  
**Clasificación:** Noticias e Información  
**Sub-Clasificación:** Noticias globales y actualidad



#### 1. Cifras totales y promedios (Nacional)

MES - AÑO	NAVEGADORES UNICOS	VISITAS	PAGINAS
Junio - 2022	7.057	8.398	11.652
<b>PROMEDIO DIARIO</b>	<b>267</b>	<b>280</b>	<b>388</b>
<b>PROMEDIO LUNES-VIERNES</b>	296	311	434
<b>PROMEDIO SABADO-DOMINGO</b>	185	193	264
<b>PAGINAS / VISITAS</b>	1,39		
<b>DURACION MEDIA VISITAS</b>	0:00:40		
<b>DURACION MEDIA PAGINAS</b>	0:01:44		

#### 2. Secciones (Nacional)

	PAGINAS	%
<b>HOME</b>	341	2.93 %
<b>RESTO</b>	11.311	97.07 %

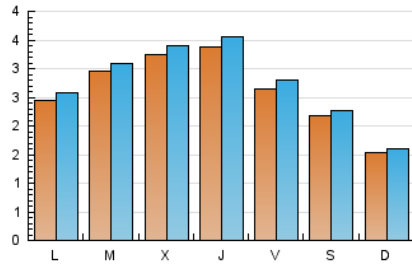
#### 3. Por día del mes (Nacional)

Día	N. únicos	Visitas	Páginas	Día	N. únicos	Visitas	Páginas	Día	N. únicos	Visitas	Páginas
1	293	312	410	11	394	399	581	21	275	288	401
2	241	249	345	12	245	257	342	22	234	239	346
3	203	232	308	13	408	430	558	23	228	240	333
4	153	166	229	14	340	356	497	24	305	308	448
5	114	124	190	15	232	241	331	25	190	198	253
6	164	174	227	16	334	349	518	26	146	150	195
7	314	329	437	17	323	335	457	27	241	255	364
8	256	272	370	18	131	139	181	28	255	264	343
9	313	338	507	19	108	113	139	29	603	631	919
10	225	239	334	20	163	174	257	30	572	597	832

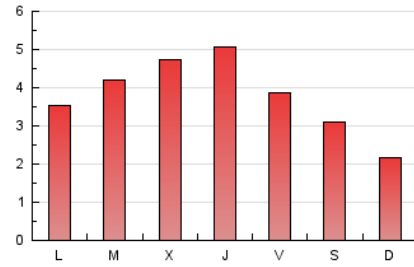
#### 4. Gráficas (Nacional)

##### 4.1 Por día de la semana (promedio)

N. únicos / Visitas (x 100)

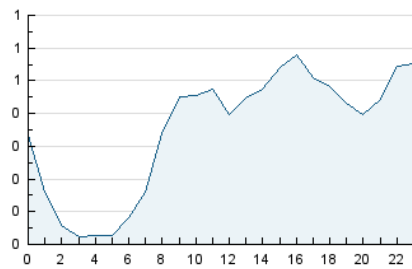


Páginas (x 100)

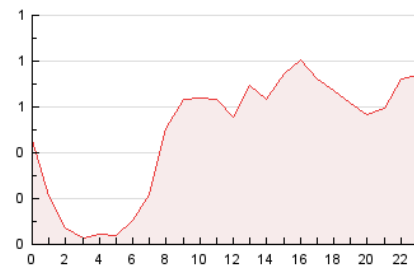


##### 4.2 Por franja horaria (promedio)

Visitas\_\_ (x 1000)

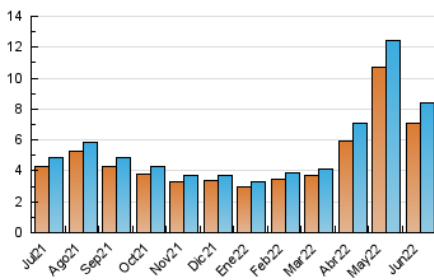


Páginas (x 1000)

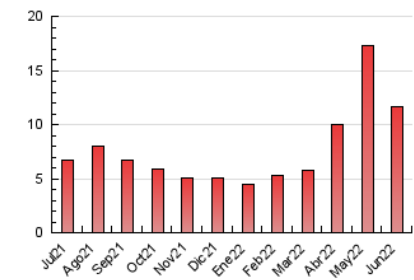


##### 4.3 Por meses

N. únicos / Visitas (x 1000)



Páginas (x 1000)



## 5. Observaciones

Este Medio Electrónico de Comunicación ha sido medido por la herramienta Google Analytics de Google

## 6. Definiciones básicas (Para más información ver Normas Técnicas para el Control de los Medios Electrónicos de Comunicación)

### Página Vista:

Conjunto de ficheros enviado a un usuario como resultado de una petición del mismo recibida por el servidor. Cuando la página está formada por varios marcos (frames), el conjunto de los mismos tendrá, a efectos de cómputo, la consideración de una página unitaria.

### Visita:

Una secuencia ininterrumpida de páginas servidas a un usuario válido. Si dicho usuario no realiza peticiones de páginas en un periodo de tiempo (30 min) la siguiente petición constituirá el inicio de una nueva visita.

### Navegador Único:

Total de combinaciones únicas de una dirección IP y un identificador adicional. Los medios pueden utilizar cookies o el Identificador de Alta de registro.

### Duración Página Vista:

Tiempo acumulado en segundos de todas las páginas vistas (en visitas de dos o más páginas vistas), dividido por el número total de páginas vistas.

### Duración Visita:

Tiempo en segundos de todas las visitas de dos o más páginas vistas, dividido por el número total de visitas de dos o más páginas vistas.

### Tráfico nacional:

Audiencia/difusión correspondiente a España medida en base a los datos de las direcciones IP registradas por el sistema de medición.

## 7. Opinión

De OJDinteractiva, la división de INFORMACIÓN Y CONTROL DE PUBLICACIONES S.A.:

Hemos examinado la información facilitada por el editor del medio electrónico para el periodo que comprende la presente certificación.

Nuestro examen se ha realizado de acuerdo con las normas y procedimientos establecidos en las Normas Técnicas para el Control de los Medios Electrónicos de Comunicación.

En nuestra opinión, la presente acta presenta razonablemente la difusión/audiencia registrada por este medio electrónico.

### ADVERTENCIA:

El trabajo de OJDinteractiva, la división de INFORMACIÓN Y CONTROL DE PUBLICACIONES S.A (INTROL) se limita a la realización de pruebas para la revisión de los datos de recuento suministrados por el editor con la finalidad de expresar una opinión sobre la razonabilidad de dichos datos de acuerdo con las Normas Técnicas para el control de los MEC. Por tanto, INTROL no acepta responsabilidad alguna por las inexactitudes o errores que puedan existir en los datos de recuento. Tampoco acepta ninguna responsabilidad por la falsedad en los datos de recuento recibidos del editor, ni por otros datos de medición que no están incluidos en el análisis.

Julio - 2022

OJDinteractiva