



INFORMACION Y CONTROL DE PUBLICACIONES, S.A.

Velázquez, 46, 1º Drcha - Tel. 91 435 00 32 Fax 91 435 96 05 - 28001 - MADRID
Av. Diagonal 497, 5a planta - Tel 93 439 24 18 Fax 93 419 25 34 - 08029 - BARCELONA

Título: MASCASTILLAYLEON.COM
URL Primaria: https://www.mascastillayleon.com
Editor: Administra Agro 21, S.L.
Domicilio: Pza. Marco Fernández, 3- Oficina A
Ciudad: 47014 VALLADOLID
Teléfono:
Fax:
E-mail:
Clasificación: Noticias e Información
Sub-Clasificación: Noticias globales y actualidad



1. Cifras totales y promedios (Nacional e Internacional)

MES - AÑO	NAVEGADORES UNICOS	VISITAS	PAGINAS
Mayo - 2022	11.882	13.532	18.596
PROMEDIO DIARIO	418	437	600
PROMEDIO LUNES-VIERNES	489	511	709
PROMEDIO SABADO-DOMINGO	245	255	333
PAGINAS / VISITAS	1,37		
DURACION MEDIA VISITAS	0:00:38		
DURACION MEDIA PAGINAS	0:01:41		

2. Secciones (Nacional e Internacional)

	PAGINAS	%
HOME	426	2.29 %
RESTO	18.170	97.71 %

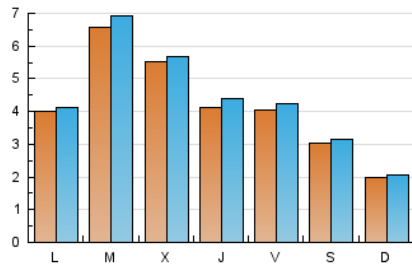
3. Por día del mes (Nacional e Internacional)

Día	N. únicos	Visitas	Páginas	Día	N. únicos	Visitas	Páginas	Día	N. únicos	Visitas	Páginas
1	185	198	243	11	186	189	259	21	313	321	405
2	226	230	294	12	217	235	331	22	234	242	302
3	301	315	420	13	138	148	199	23	1.186	1.202	1.704
4	355	366	490	14	115	119	166	24	2.450	2.548	3.544
5	443	465	654	15	120	126	177	25	1.508	1.558	2.097
6	468	487	689	16	128	136	177	26	731	775	1.095
7	214	222	286	17	124	136	174	27	479	506	695
8	165	169	208	18	155	160	190	28	571	594	780
9	150	156	244	19	260	282	456	29	284	303	434
10	138	155	212	20	538	550	739	30	316	340	505
								31	271	299	427

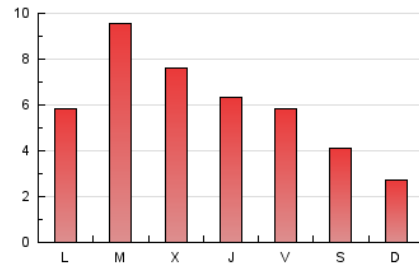
4. Gráficas (Nacional e Internacional)

4.1 Por día de la semana (promedio)

N. únicos / Visitas (x 100)

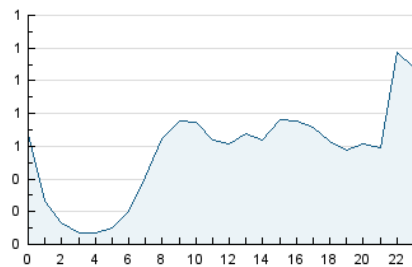


Páginas (x 100)

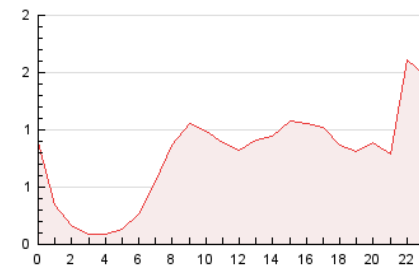


4.2 Por franja horaria (promedio)

Visitas__ (x 1000)

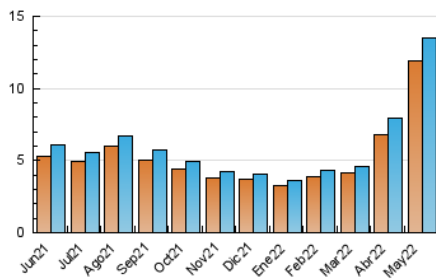


Páginas (x 1000)

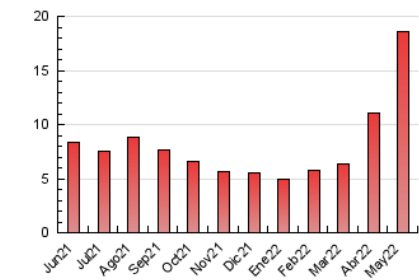


4.3 Por meses

N. únicos / Visitas (x 1000)



Páginas (x 1000)





INFORMACION Y CONTROL DE PUBLICACIONES, S.A.

Velázquez, 46, 1º Drcha - Tel. 91 435 00 32 Fax 91 435 96 05 - 28001 - MADRID
Av. Diagonal 497, 5a planta - Tel 93 439 24 18 Fax 93 419 25 34 - 08029 - BARCELONA

Anexo - Tráfico Nacional

Título: MASCASTILLAYLEON.COM
URL Primaria: https://www.mascastillayleon.com
Editor: Administra Agro 21, S.L.
Domicilio: Pza. Marco Fernández, 3- Oficina A
Ciudad: 47014 VALLADOLID
Teléfono:
Fax:
E-mail:
Clasificación: Noticias e Información
Sub-Clasificación: Noticias globales y actualidad



1. Cifras totales y promedios (Nacional)

MES - AÑO	NAVEGADORES UNICOS	VISITAS	PAGINAS
Mayo - 2022	10.729	12.398	17.302
PROMEDIO DIARIO	383	400	558
PROMEDIO LUNES-VIERNES	448	468	659
PROMEDIO SABADO-DOMINGO	224	234	311
PAGINAS / VISITAS	1,40		
DURACION MEDIA VISITAS	0:00:40		
DURACION MEDIA PAGINAS	0:01:42		

2. Secciones (Nacional)

	PAGINAS	%
HOME	392	2.27 %
RESTO	16.910	97.73 %

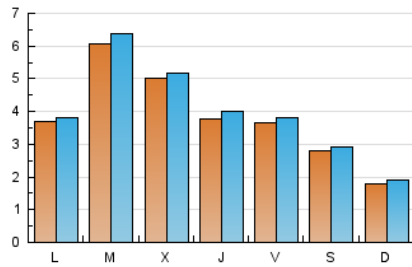
3. Por día del mes (Nacional)

Día	N. únicos	Visitas	Páginas	Día	N. únicos	Visitas	Páginas	Día	N. únicos	Visitas	Páginas
1	169	181	226	11	163	166	226	21	282	289	373
2	202	205	268	12	196	214	310	22	204	212	271
3	249	262	357	13	116	126	175	23	1.121	1.137	1.628
4	299	310	428	14	105	109	152	24	2.324	2.418	3.381
5	386	408	594	15	109	115	166	25	1.414	1.459	1.984
6	413	432	632	16	111	118	157	26	682	722	1.021
7	189	197	261	17	109	121	160	27	438	464	646
8	143	147	185	18	130	135	164	28	541	564	746
9	129	135	222	19	238	259	418	29	272	290	418
10	113	127	177	20	489	501	690	30	288	311	474
								31	240	264	392

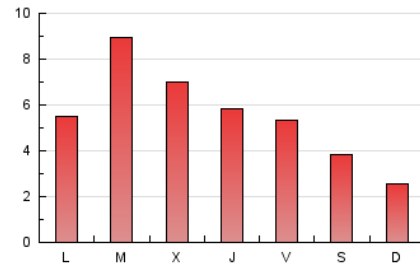
4. Gráficas (Nacional)

4.1 Por día de la semana (promedio)

N. únicos / Visitas (x 100)

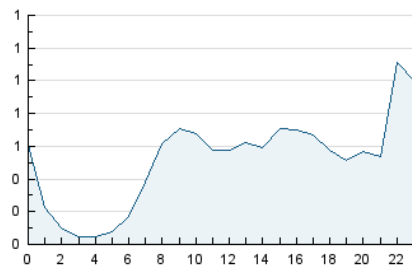


Páginas (x 100)

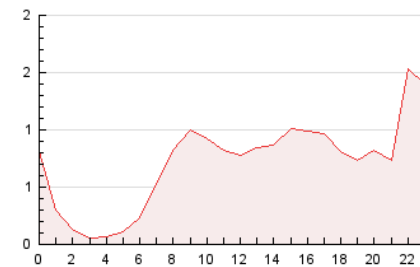


4.2 Por franja horaria (promedio)

Visitas__ (x 1000)

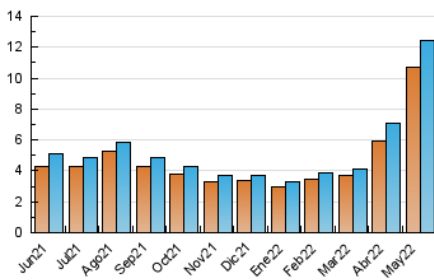


Páginas (x 1000)

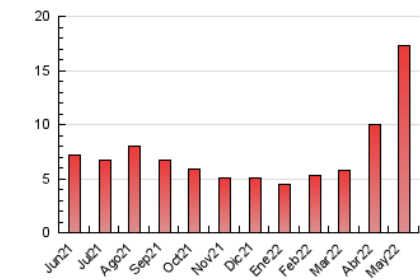


4.3 Por meses

N. únicos / Visitas (x 1000)



Páginas (x 1000)



5. Observaciones

Este Medio Electrónico de Comunicación ha sido medido por la herramienta Google Analytics de Google

6. Definiciones básicas (Para más información ver Normas Técnicas para el Control de los Medios Electrónicos de Comunicación)

Página Vista:

Conjunto de ficheros enviado a un usuario como resultado de una petición del mismo recibida por el servidor. Cuando la página está formada por varios marcos (frames), el conjunto de los mismos tendrá, a efectos de cómputo, la consideración de una página unitaria.

Visita:

Una secuencia ininterrumpida de páginas servidas a un usuario válido. Si dicho usuario no realiza peticiones de páginas en un periodo de tiempo (30 min) la siguiente petición constituirá el inicio de una nueva visita.

Navegador Único:

Total de combinaciones únicas de una dirección IP y un identificador adicional. Los medios pueden utilizar cookies o el Identificador de Alta de registro.

Duración Página Vista:

Tiempo acumulado en segundos de todas las páginas vistas (en visitas de dos o más páginas vistas), dividido por el número total de páginas vistas.

Duración Visita:

Tiempo en segundos de todas las visitas de dos o más páginas vistas, dividido por el número total de visitas de dos o más páginas vistas.

Tráfico nacional:

Audiencia/difusión correspondiente a España medida en base a los datos de las direcciones IP registradas por el sistema de medición.

7. Opinión

De OJDinteractiva, la división de INFORMACIÓN Y CONTROL DE PUBLICACIONES S.A.:

Hemos examinado la información facilitada por el editor del medio electrónico para el periodo que comprende la presente certificación.

Nuestro examen se ha realizado de acuerdo con las normas y procedimientos establecidos en las Normas Técnicas para el Control de los Medios Electrónicos de Comunicación.

En nuestra opinión, la presente acta presenta razonablemente la difusión/audiencia registrada por este medio electrónico.

ADVERTENCIA:

El trabajo de OJDinteractiva, la división de INFORMACIÓN Y CONTROL DE PUBLICACIONES S.A (INTROL) se limita a la realización de pruebas para la revisión de los datos de recuento suministrados por el editor con la finalidad de expresar una opinión sobre la razonabilidad de dichos datos de acuerdo con las Normas Técnicas para el control de los MEC. Por tanto, INTROL no acepta responsabilidad alguna por las inexactitudes o errores que puedan existir en los datos de recuento. Tampoco acepta ninguna responsabilidad por la falsedad en los datos de recuento recibidos del editor, ni por otros datos de medición que no están incluidos en el análisis.

Junio - 2022

OJDinteractiva